



Министерство
инвестиций
и промышленности
Ярославской области

Нежилое здание с земельным участком

Информация об объекте

Отнесение к объектам культурного наследия: Объект культурного наследия местного (муниципального) значения (памятник) «Вотчинная контора Шереметевых», начало 20-х годов XIX в.

Тип площадки: Здание с земельным участком

Кадастровый номер: 76:01:010101:1521/76:01:023001:223

Муниципальное образование: Большесельский район

Адрес (местоположение): Ярославская область, Большесельский р-н, с. Новое, ул. Октябрьская, д. 5

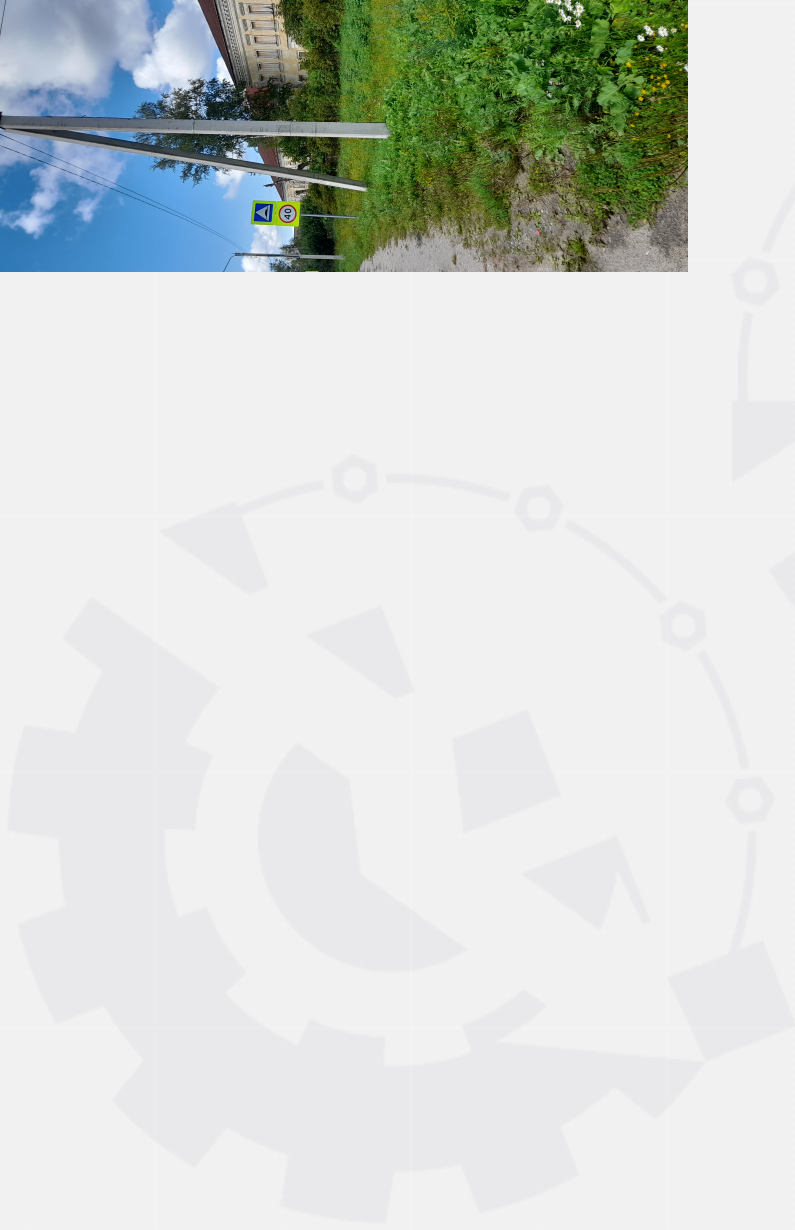
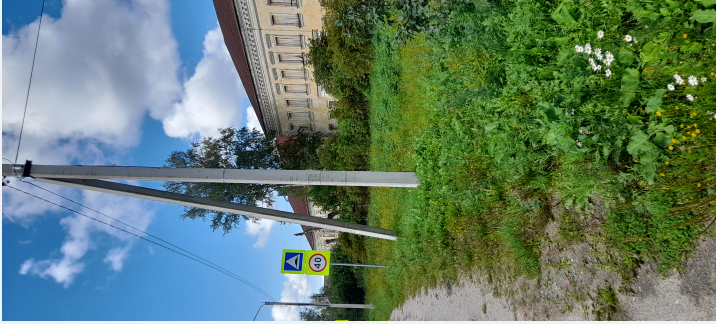
Площадь земельного участка: 2513 кв.м.

Площадь объекта строительства: 424,5 кв.м.

Функциональное назначение: Нежилое

Транспортная доступность: Да

Период приема заявок: Запланировано на 2024 год



Связаться с администратором объекта

Электронная почта

bselo-izogd@mail.ru

Телефон

8 (48542) 2-93-45

Контактное лицо

Полюян Елена Владимировна