



Министерство  
инвестиций  
и промышленности  
Ярославской области

# Земельный участок под многоквартирное жилищное строительство 8,44 га

## Общая информация

**Общая площадь:** 84389 кв.м.

---

**Тип площадки:** Greenfield

---

**Формат площадки:** Земельный участок

---

**Категория земель:** Земли населенных пунктов

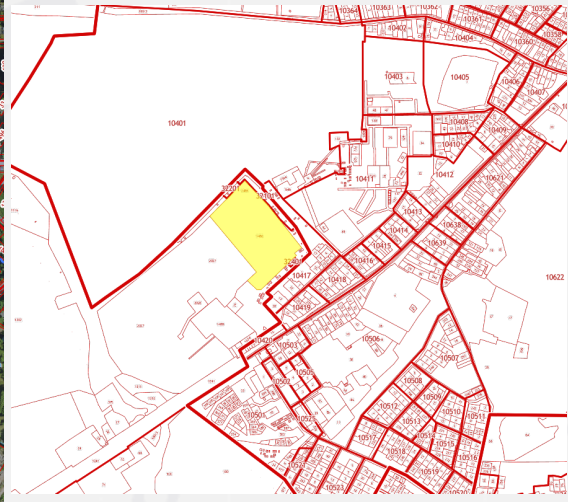
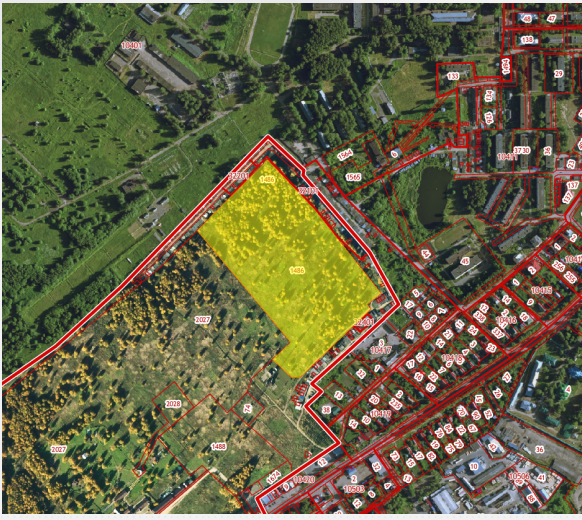
---

**Муниципальное образование:** г.о.г. Переславль-Залесский

---

**Адрес (местоположение):** Ярославская область, Переславский район, с/о Веськовский, с. Ям

---



## Описание

**Вид разрешенного использования:** Под комплексную жилую застройку

---

## Дополнительная информация

Меры поддержки: [Просмотреть](#)

---

Свод инвестиционных правил: [Просмотреть](#)

---

Тарифы: [Просмотреть](#)

---

**Наименование собственника:** Администрация города Переславля-Залесского

---

**Администратор инвестиционной площадки:** Начальник управления экономики Администрации города Переславля-Залесского Семенов Павел Вячеславович, тел.: (48535) 3-07-21, [semenovpv@admpereslavl.ru](mailto:semenovpv@admpereslavl.ru)

---

## Связаться с администратором объекта

### Контактное лицо

Исполняющий обязанности начальника Управления муниципальной собственности Администрации города Переславля-Залесского Быкова Татьяна Александровна

### Телефон контактного лица, e-mail

+7 (48535) 3-26-07, [ums@admpereslavl.ru](mailto:ums@admpereslavl.ru)

### Сайт

[Просмотреть](#)