



Министерство  
инвестиций  
и промышленности  
Ярославской области

# Земельный участок общей площадью 87,1 га вблизи д.Ильинское, д.Басалаево, д.Шишелово

## Общая информация

**Общая площадь:** 871330 кв.м.

**Кадастровый номер ЗУ:** 76:01:000000:3132

**Тип площадки:** Greenfield

**Формат площадки:** Земельный участок

**Категория земель:** Земли сельскохозяйственного назначения

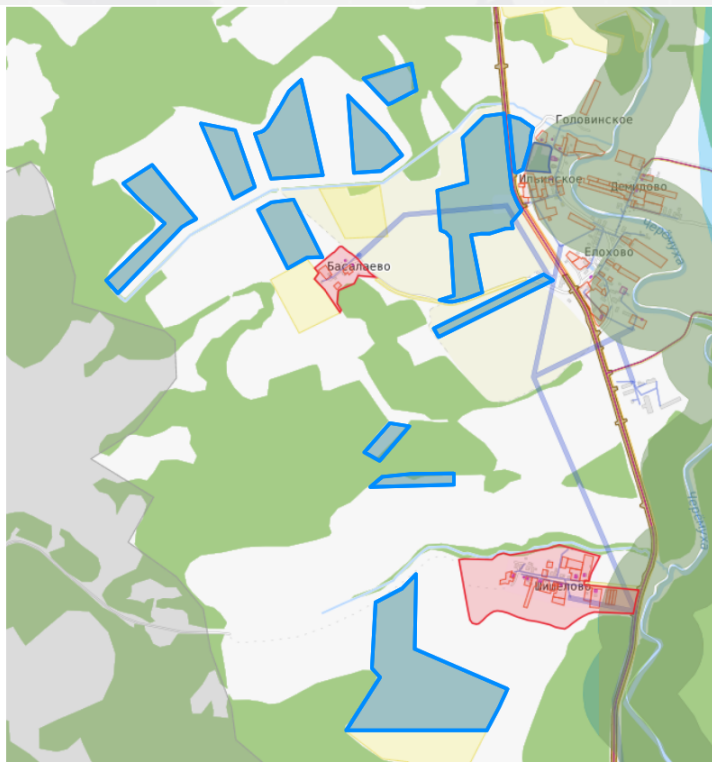
**Муниципальное образование:** Большесельский муниципальный округ

**Адрес (местоположение):** Ярославская область, Большесельский муниципальный округ, в районе д. Ильинское, д. Басалаево, д. Шишелово

**Форма собственности:** неразграниченная

**Форма сделки:** Аренда

**Стоимость объекта, руб.:** 2 361 304,3 Р



## Описание

Класс опасности: V

min и max сроки аренды, лет: от 1 до 5 лет

Вид разрешенного использования: Растениеводство

# Инфраструктура

**Инфраструктура:** Отсутствует

---

**Водоснабжение:** нет

---

**Тариф на потребление (водоснабжение), руб./куб.м:** Информация отсутствует

---

**Водоотведение:** нет

---

**Тариф на потребление (водоотведение), руб./куб.м), руб./тонна:** Информация отсутствует

---

**Тариф на транспортировку (водоотведение), руб./куб.м:** Информация отсутствует

---

**Газоснабжение:** нет

---

**Электроснабжение:** нет

---

**Средняя цена на энергию за отчетный год (1 ЦК, до 670кВт, руб./МВт\*ч, юр. лица):** Информация отсутствует Р

---

**Теплоснабжение:** нет

---

**Теплоснабжение Тариф на потребление, руб./Гкал\*ч:** Информация отсутствует

---

**Вывоз ТКО:** нет

---

**Вывоз ТКО (тариф), руб./куб.м:** Информация отсутствует

---

**Наличие подъездных путей:** да

---

**Наличие Ж/Д:** нет

---

**Наличие парковки грузового транспорта:** нет

---

## Дополнительная информация

Меры поддержки: [Просмотреть](#)

---

Свод инвестиционных правил: [Просмотреть](#)

---

Тарифы: [Просмотреть](#)

---

**Наименование собственника:** Администрация Большесельского муниципального района

---

**Администратор инвестиционной площадки:** Администрация Большесельского муниципального района

---

## Связаться с администратором объекта

### Контактное лицо

Ведущий специалист окунева Любовь Анатольевна

### Телефон контактного лица, e-mail

8(48542)2-93-48

### Сайт

[Просмотреть](#)