



Министерство
инвестиций
и промышленности
Ярославской области

Земельный участок 25,20 га

Общая информация

Общая площадь: 252000 кв.м.

Тип площадки: Greenfield

Формат площадки: Земельный участок

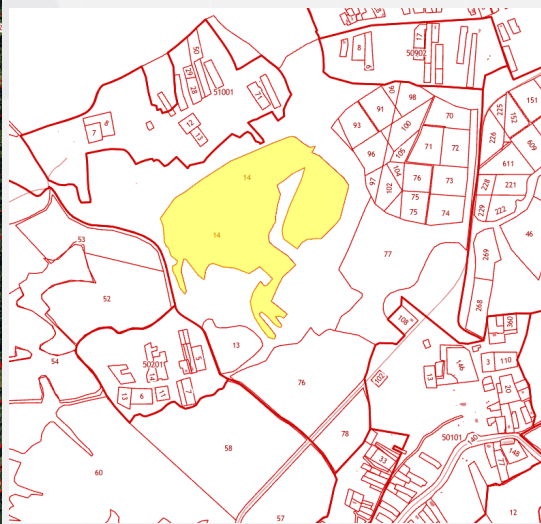
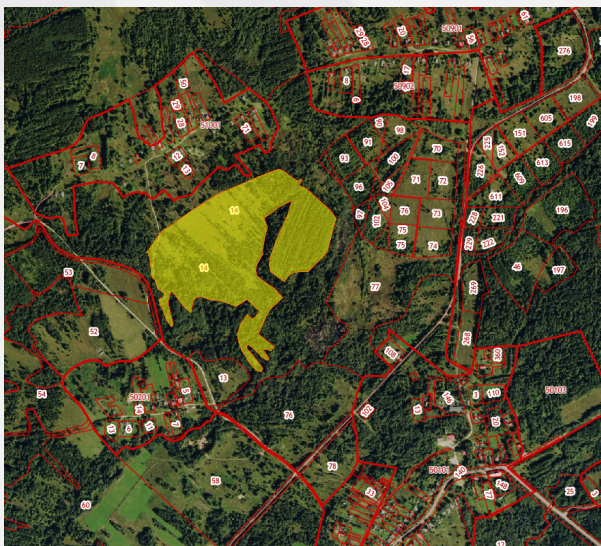
Категория земель: Земли сельскохозяйственного назначения

Муниципальное образование: г.о.г. Переславль-Залесский

Адрес (местоположение): Ярославская область, Переславский район, с/о Дмитриевский, вблизи деревни Тощебылово

Форма собственности: муниципальная

Форма сделки: аренда, продажа



Описание

Вид разрешенного использования: Для сельскохозяйственного производства

Инфраструктура

Инфраструктура: Удаленность от административного центра г. Переславля-Залесского – 53 км, удаленность от ближайшего населенного пункта д. Тощебылово – 150 м., удаленность от ближайшей грузовой железнодорожной станции нет сведений, возможность/процедура обустройства съезда с а/д местного значения не имеется, удаленность от причала/речного порта – нет сведений, удаленность от ближайшего пожарного депо с.Нагорье – 31 км

Водоснабжение: Нет

Водоотведение: Нет

Газоснабжение: Нет

Электроснабжение: Нет

Теплоснабжение: Нет

Вывоз ТКО: Нет

Наличие подъездных путей: Нет

Наличие Ж/Д: Нет

Наличие парковки грузового транспорта: Нет

Дополнительная информация

Меры поддержки: [Просмотреть](#)

Свод инвестиционных правил: [Просмотреть](#)

Тарифы: [Просмотреть](#)

Наименование собственника: Администрация города Переславля-Залесского

Администратор инвестиционной площадки: Начальник управления экономики Администрации города Переславля-Залесского Семенов Павел Вячеславович, тел.: (48535) 3-07-21, semenovpv@admpereslavl.ru

Связаться с администратором объекта

Контактное лицо

Исполняющий обязанности начальника Управления муниципальной собственности Администрации города Переславля-Залесского Быкова Татьяна Александровна

Телефон контактного лица, e-mail

+7 (48535) 3-26-07, ums@admpereslavl.ru

Сайт

[Просмотреть](#)