



Министерство
инвестиций
и промышленности
Ярославской области

Промышленная площадка Сысоевская, 40

Общая информация

Общая площадь: 283785 кв.м.

Кадастровый номер ЗУ: 76:20:120306:70

Тип площадки: Greenfield

Формат площадки: Земельный участок

Категория земель: Земли населенных пунктов

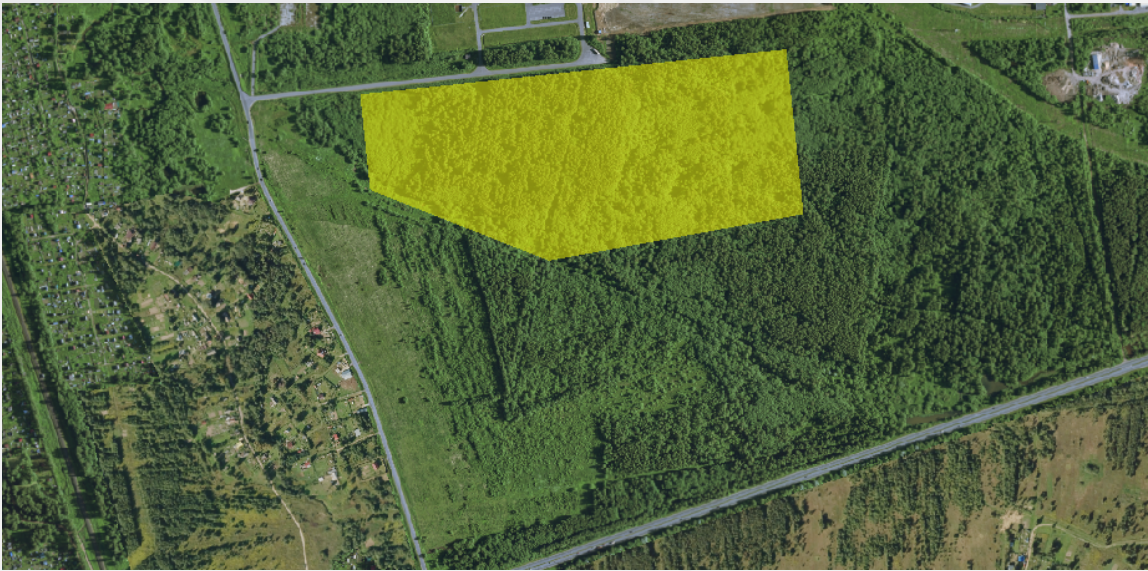
Муниципальное образование: г.о.г. Рыбинск

Адрес (местоположение): Ярославская область, Рыбинский район,
г. Рыбинск, ул. Сысоевская, д. 40

Форма собственности: неразграниченная

Форма сделки: аренда через аукцион

Стоимость объекта, руб.: 40 297 470,00 Р



Описание

Функционально назначение: тяжелая промышленность

Вид разрешенного использования: Тяжелая промышленность

Инфраструктура

Тариф на транспортировку (газоснабжение), руб./куб.м: В соответствии с установленными тарифами на газоснабжение (в зависимости от объема потребления и требуемого давления)

Тариф на потребление (электроснабжение), руб./МВт*ч: В соответствии с установленными тарифами на электроснабжение (зависит от категории надежности и требуемой мощности)

Инфраструктура: Теплоснабжение от котельной «Сельхозтехника» в 1100 м от земельного участка. Свободная мощность – 14,69 Гкал/час. Газоснабжение От газопровода высокого давления, проложенного в районе Восточной промышленной зоны. Максимальное потребление природного газа – 300 м³/час. Требуется комплексное строительство электрических сетей 6,0 кВ и 0,4 кВ, необходимо предусмотреть место для установки трансформаторной подстанции и коридоры для прокладки кабельных линий 6,0 кВ и 0,4 кВ. Водоснабжение от водопровода Ø200 мм, проходящего вдоль Ярославского тракта к объекту по адресу: Сыроевская ул., д.28. Свободная мощность существующих сетей - 10 м³/сут. Водоотведение - в колодец на канализационном коллекторе Ø400 мм, проходящего вдоль Ярославского тракта. Свободная мощность существующих сетей – 10 м³/сут.

Технические характеристики: Теплоснабжение от котельной «Сельхозтехника» в 1100 м от земельного участка. Свободная мощность – 14,69 Гкал/час. Газоснабжение От газопровода высокого давления, проложенного в районе Восточной промышленной зоны. Максимальное потребление природного газа – 300 м³/час. Требуется комплексное строительство электрических сетей 6,0 кВ и 0,4 кВ, необходимо предусмотреть место для установки трансформаторной подстанции и коридоры для прокладки кабельных линий 6,0 кВ и 0,4 кВ. Водоснабжение от водопровода Ø200 мм, проходящего вдоль Ярославского тракта к объекту по адресу: Сыроевская ул., д.28. Свободная мощность существующих сетей - 10 м³/сут. Водоотведение - в колодец на канализационном коллекторе Ø400 мм, проходящего вдоль Ярославского тракта. Свободная мощность существующих сетей – 10 м³/сут.

Водоснабжение: Да

Водоотведение: Да

Газоснабжение: Нет

Электроснабжение: Нет

Теплоснабжение: Нет

Теплоснабжение Тариф на потребление, руб./Гкал*ч: В соответствии с установленными тарифами на теплоснабжение

Вывоз ТКО: Да

Вывоз ТКО (тариф), руб./куб.м: В соответствии с установленными тарифами на вывоз ТКО

Наличие подъездных путей: Да

Наличие Ж/Д: Нет

Наличие парковки грузового транспорта: Нет

Дополнительная информация

Меры поддержки: [Просмотреть](#)

Свод инвестиционных правил: [Просмотреть](#)

Тарифы: [Просмотреть](#)

Администратор инвестиционной площадки: Департамент
имущественных и земельных отношений администрации
городского округа город Рыбинск

**Связаться с администратором
объекта**

Контактное лицо

Серова Ирина Сергеевна, начальник отдела приватизации и контроля Администрации городского округа город Рыбинск

Телефон контактного лица, e-mail

+7 (4855) 20-44-74 доб 212

Сайт

[Просмотреть](#)