



Министерство
инвестиций
и промышленности
Ярославской области

Многоконтурный земельный участок 10,00 га

Общая информация

Общая площадь: 31000 кв.м.

Кадастровый номер ЗУ: 76:18:010366:145/2 (76:18:010366:167)

Тип площадки: Greenfield

Формат площадки: Земельный участок

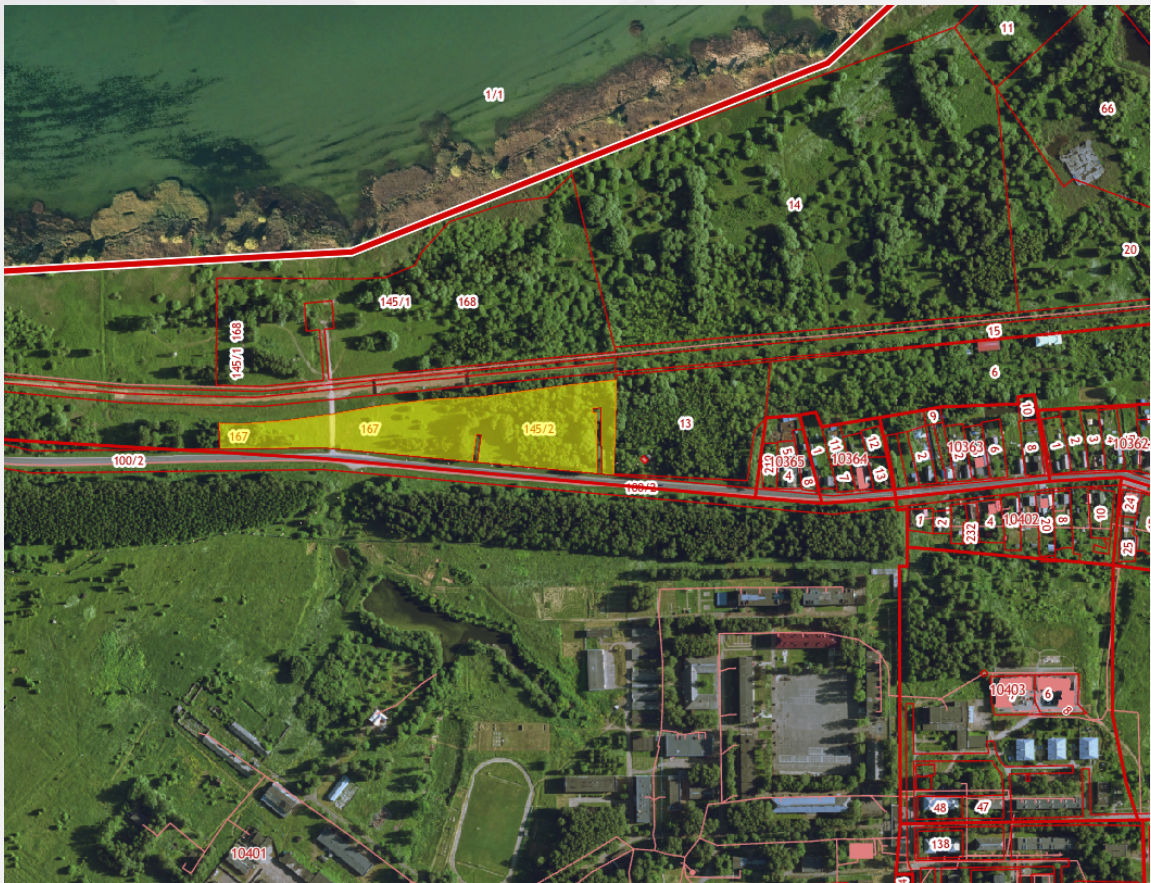
Категория земель: Земли населенных пунктов

Муниципальное образование: г.о.г. Переславль-Залесский

Адрес (местоположение): Ярославская область, Переславский район, г. Переславль-Залесский, ул. Подгорная

Форма собственности: муниципальная

Форма сделки: аренда, продажа



Описание

Вид разрешенного использования: Для строительства объектов рекреационного и лечебно - оздоровительного назначения (спортивно - туристического комплекса)

Инфраструктура

Инфраструктура: Удаленность от административного центра г. Переславля-Залесского – 0 км, удаленность от ближайшей грузовой железнодорожной станции с.Берендеево – 20 км, удаленность от дороги шоссейного типа – 0,2 км, удаленность от причала/речного порта – нет сведений, удаленность от ближайшего пожарного депо г.Переславля-Залесского – 1,5 км

Водоснабжение: Нет

Водоотведение: Нет

Газоснабжение: Нет

Электроснабжение: Да

Теплоснабжение: Нет

Вывоз ТКО: Нет

Наличие подъездных путей: Да

Наличие Ж/Д: Нет

Наличие парковки грузового транспорта: Нет

Дополнительная информация

Меры поддержки: [Просмотреть](#)

Свод инвестиционных правил: [Просмотреть](#)

Тарифы: [Просмотреть](#)

Наименование собственника: Администрация города Переславля-Залесского

Администратор инвестиционной площадки: Заместитель Главы Администрации города Переславля-Залесского Кулакова Татьяна Игоревна, тел.: (48535) 3-59-25, kulakovati@admpereslavl.ru

Связаться с администратором объекта

Контактное лицо

Исполняющий обязанности начальника Управления муниципальной собственности Администрации города Переславля-Залесского Быкова Татьяна Александровна

Телефон контактного лица, e-mail

(48535) 3-26-07, ums@admpereslavl.ru

Сайт

[Просмотреть](#)