



Министерство
инвестиций
и промышленности
Ярославской области

Инвестиционная площадка для сельхозпроизводства (76:01:027101:570)

Общая информация

Общая площадь: 125000 кв.м.

Кадастровый номер ЗУ: 76:01:027101:570

Тип площадки: Greenfield

Формат площадки: Земельный участок

Категория земель: Земли сельскохозяйственного назначения

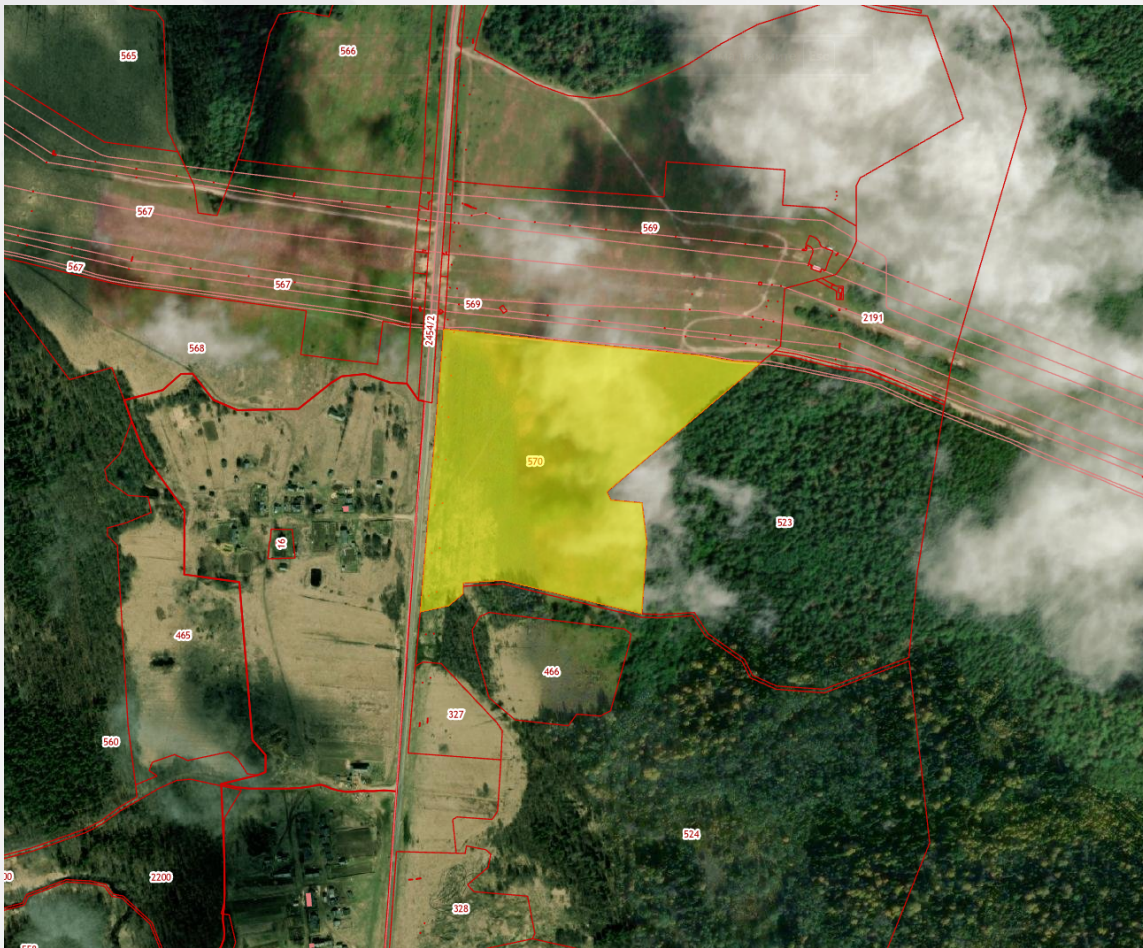
Муниципальное образование: Большесельский район

Адрес (местоположение): Ярославская область, Большесельский район, деревня Поткино

Форма собственности: муниципальная

Форма сделки: аренда, продажа

Стоимость объекта, руб.: 339749,99 ₽



Описание

Вид разрешенного использования: Для сельскохозяйственного производства

Инфраструктура

Инфраструктура: отсутствует

Водоснабжение: Нет

Водоотведение: Нет

Газоснабжение: Нет

Электроснабжение: Да

Теплоснабжение: Нет

Вывоз ТКО: Нет

Наличие подъездных путей: да, дорога местного значения

Наличие Ж/Д: Нет

Наличие парковки грузового транспорта: Нет

Дополнительная информация

Меры поддержки: [Просмотреть](#)

Свод инвестиционных правил: [Просмотреть](#)

Тарифы: [Просмотреть](#)

Наименование собственника: Администрация Большесельского сельского поселения

Администратор инвестиционной площадки: Администрация Большесельского муниципального района

Связаться с администратором объекта

Контактное лицо

Гвоздарева Оксана Николаевна

Телефон контактного лица, e-mail

+7 (48542)2-93-48, izogd@bselo.adm.yar.ru

Сайт

[Просмотреть](#)