

Министерство
инвестиций
и промышленности
Ярославской области

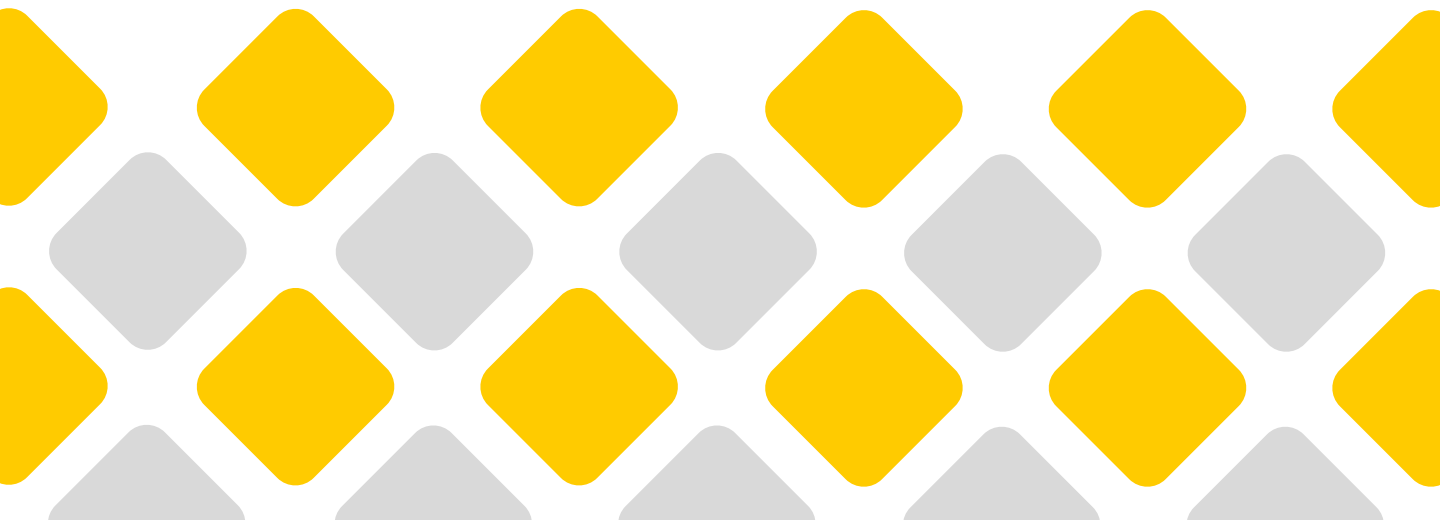
Инвестиционный профиль

Любимского
муниципального
района

2024
год

Содержание

Обращение к инвестору	03
Население и экономика	05
Инфраструктура	06
Основные преимущества района	07
Развитие промышленности и АПК	08
Развитие туризма	11
Приоритетные инвестиционные ниши	16
Меры поддержки	18
Земельные участки и площадки	23
Инвестиционные проекты	26
Истории успеха инвесторов	32
Контакты	34



Обращение главы района к инвестору



**Дмитриев
Алексей Викторович**

**Глава Любимского
муниципального района**

Уважаемый инвестор!

От имени жителей муниципального района приветствую Вас и приглашаю к сотрудничеству с нашим районом!

Выгодное географическое расположение района создает необходимые предпосылки для реализации и наращивания инвестиционных возможностей.

На территории района, а также в его непосредственной близости проходят важные транспортные и железнодорожные магистрали.

Наш район располагает значительным потенциалом для размещения новых эффективных производств и реализации инвестиционных проектов любого направления. Район обладает лесными ресурсами и запасами полезных ископаемых.

Доброжелательность и гостеприимство жителей сделают Ваше пребывание на нашей земле не только полезным, но и приятным.

Администрация муниципального района открыта для сотрудничества с потенциальными партнерами.

Желаю всем представителям деловых кругов успехов и процветания!



Общая характеристика



Население

S **9,8** тыс. чел.

Население района

 **1,5** %

Уровень безработицы
(на 01.01.2024)

 **4,6** тыс. чел.

Занятое население

(на 01.01.2023)

₽ **41,1** тыс. руб.

Среднемесячная
заработная плата

Экономика

124

Ед.

Зарегистрированные
организации
(на 01.07.2024)

0,292

млрд руб.

Объем инвестиций
в основной капитал
(за 2023 год)

Состав

Административный центр – город Любим

4 поселения (281 сельский населенный пункт)

▶ **Город Любим и городское поселение (6 329 чел.)**

Сельские поселения

- ▶ **Воскресенское сельское поселение (971 чел.)**
- ▶ **Ермаковское сельское поселение (899 чел.)**
- ▶ **Осецкое сельское поселение (1 628 чел.)**

Инфраструктура

S 196,66 тыс. км²

Площадь района

Автомобильное сообщение

Трасса М-8 (на расстоянии 24 км)

Железнодорожное сообщение

Проходящие поезда – Абакан-Москва; Чита – Москва;
Благовещенск – Москва

Воздушное сообщение

Расстояние до ближайшего аэропорта – 130 км

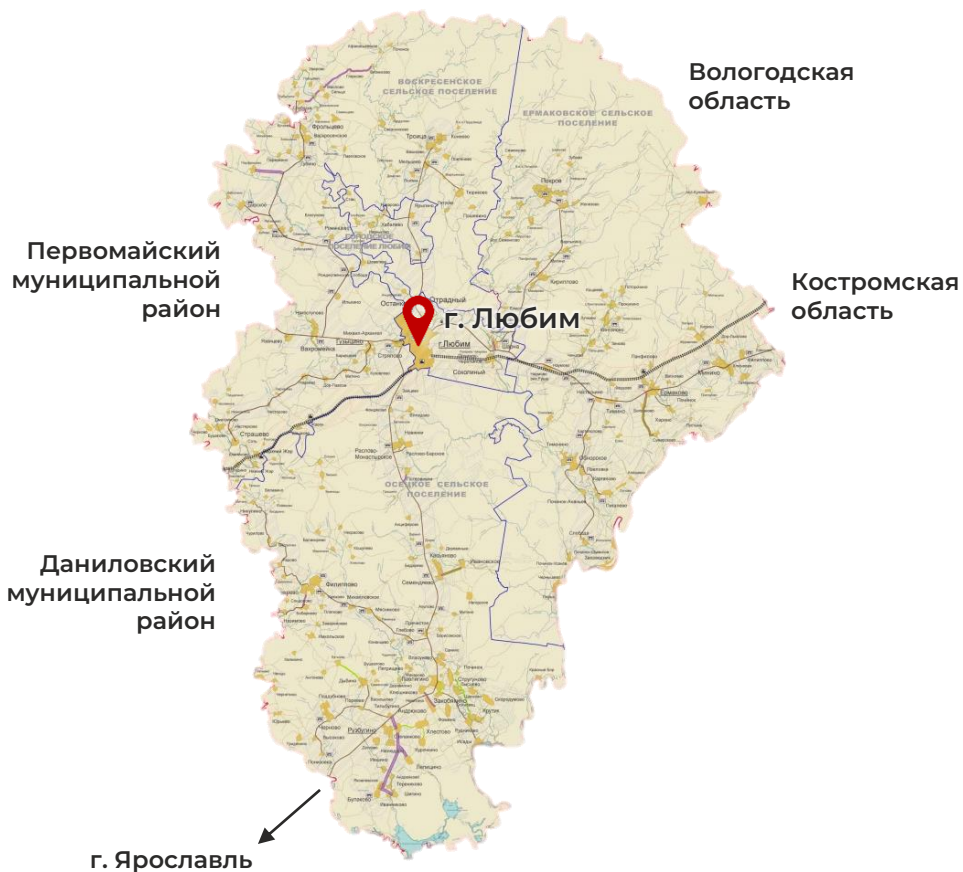


110 км

расстояние
до Ярославля

400 км

расстояние
до Москвы



Основные преимущества



Географическое положение, близость к областному центру

- на севере граничит с Вологодской областью (от Любима до Вологды – **121 км**),
- на востоке — с Костромской областью (от Любима до Костромы – **146 км**)



Лесные ресурсы

- елово-березовые леса
- хвойно-мелколиственные леса
- осиново-березовые леса
- осиново-сосновые леса
- сосновые боры



Минерально-сырьевая база

Пресные подземные воды, песчано-гравийные смеси (ПГС), строительные пески, суглинки (для кирпичного производства и для производства керамзита), торф



Развитая транспортная инфраструктура

- автодорожное сообщение – трасса М8 – на расстоянии 24км
- региональная дорога Пречистое-Любим-Буй
- железнодорожное сообщение – Абакан – Москва; Чита – Москва; Благовещенск – Москва



Развитие промышленности и АПК



Основные отрасли промышленности



Пищевая промышленность

1 предприятие



Электроэнергетика

2 предприятия



Легкая промышленность

2 предприятия



Лесная промышленность

2 предприятия

Сельскохозяйственное производство



Разведение крупного рогатого скота молочного направления, свиней и птицы

5 032

голов

Поголовье крупного рогатого скота молочного направления

в т.ч.

2 600

голов

Коров



Выращивание зерновых культур, картофеля и овощей

102,1

га

Площадь уборки картофеля

1 451

га

Площадь уборки зерновых культур

29,6

тыс.
центнеров

Сбор урожая картофеля

49,05

тыс.
центнеров

Валовый сбор зерна

(на 01.01.2024)

Сельскохозяйственное производство



Хранение зерновых культур, картофеля и овощей



Выращивание зерновых культур, картофеля и овощей



Разведение крупного рогатого скота молочного направления, свиней и птицы



Развитие туризма



Природные и историко-архитектурные памятники, соборы и храмы



- 2** зоологических государственных природных заказника
- 7** объектов федерального значения
- 12** объектов регионального значения
- 16** памятников природы
- 98** выявленных объектов

3 туристских маршрута

7 объектов для показа

12 предприятий общепита

более чем на **290** человек

1 200

рублей

средний чек туриста на проживание

1

день

продолжительность пребывания туристов

25 992

чел.

турпоток в 2023 году

23 205

чел.

экскурсантов в 2023 году

Виды туризма



Культурно-
познавательный



Экологический
и приключенческий



Для охоты и рыбалки



Сельский

Популярные места для посещения

- Туристический объект «Дворянская усадьба
- Туристический объект «Любава»
- Спасо-Преображенский Геннадиев мужской монастырь
- Вольерное хозяйство (Оленариум)
- Исторический центр города – городской парк, торговые ряды, набережная реки Обноры
- Частный музей «Будка добрых собак»



Туристический объект
«Дворянская усадьба»



Туристический объект «Любава»



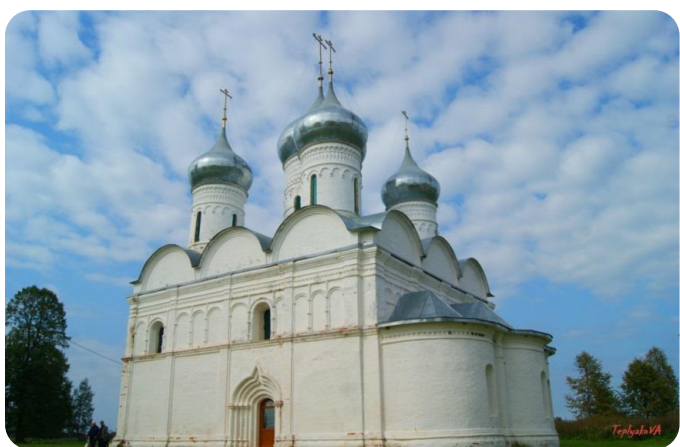
Любимский историко-
краеведческий музей



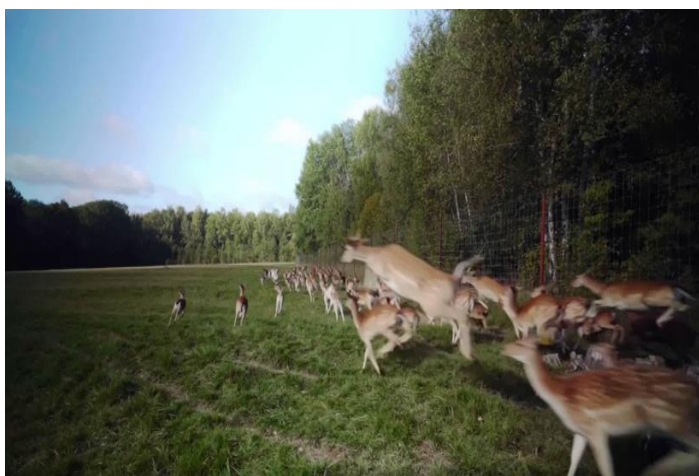
Частный музей
«Будка добрых собак»



Исторический центр
города – городской парк



Спасо-Преображенский
Геннадиев мужской
монастырь



Оленариум



Приоритетные инвестиционные ниши



1

ниша

Развитие экотуризма

На территории района имеется вольерное хозяйство (Оленариум) с различными животными. Преимуществом района в организации экотуризма является отсутствие данного сегмента как в нашем, так и в близлежащих районах

2

ниша

Строительство гостиничного комплекса

На территории района отсутствуют категорированные коллективные средства размещения (гостиницы). Земельный участок для размещения объекта предусмотрен в генеральном плане городского поселения Любим

3

ниша

Строительство объектов перерабатывающей промышленности

Ведущей отраслью района является сельское хозяйство. На территории района действуют сельхозпредприятия по производству молока и картофеля. Отсутствуют обрабатывающие предприятия в сфере пищевой промышленности (масло-сырзавод; завод по переработке картофеля)

4

ниша

Организация зоны отдыха

Организованная зона отдыха «Эко-деревня» позволит организовать полноценный отдых как для взрослых, так и детей: проводить спортивные соревнования, посещать берег реки, купаться. Земельный участок сформирован, ведется работа по внесению изменений в генеральный план городского поселения Любим для размещения объекта



Меры поддержки



Меры поддержки

Приоритетные инвестиционные проекты и проекты по созданию и развитию индустриальных парков

ИНВЕСТИЦИОННЫЙ НАЛОГОВЫЙ ВЫЧЕТ ПО НАЛОГУ НА ПРИБЫЛЬ



90%

суммы расходов = первоначальная стоимость основного средства/величина её изменения

НАЛОГ НА ИМУЩЕСТВО

(уменьшение платежа)



на 100%

для новых объектов

до 73%

для модернизированных объектов

ТРАНСПОРТНЫЙ НАЛОГ



0%

для ТС под проект

Меры поддержки

Региональные инвестиционные проекты

НАЛОГ НА ПРИБЫЛЬ



10%

начиная с налогового периода, в котором получена первая прибыль от реализации товаров в рамках проекта заканчивая налоговым периодом, в котором 20% - 10% = капитальные вложения по проекту

не более 5 налоговых периодов

КЭШБЭК



до
50%

Кэшбэк юридическим лицам в целях открытия новых производств в производственных отраслях

Инфраструктурная поддержка

100% возмещение затрат на инфраструктуру (новые инвестиционные проекты)

Меры поддержки

Специальные инвестиционные контракты

0 % - налог на прибыль, налог на имущество

Льготная аренда земли

0,069 % годовых от кадастровой стоимости участка

Консультирование

- Оказание содействия субъектам инвестиционной деятельности в реализации инвестиционных проектов
- Консультирование субъектов инвестиционной деятельности и потенциальных инвесторов по механизмам и возможным инструментам поддержки
 - Организационное сопровождение инвестиционного проекта
 - Прямой канал связи с администрацией – Инвестиционный совет при главе района

Меры поддержки

ФОНД РЕГИОНАЛЬНОГО РАЗВИТИЯ

Для промышленных, с/х предприятий и индивидуальных предпринимателей, в том числе КФХ

РЕГИОНАЛЬНЫЕ ПРОГРАММЫ

Размер от **1** до **20** млн руб.
Ставка **3 – 7** % годовых
Срок до **3** лет

ФЕДЕРАЛЬНЫЕ ПРОГРАММЫ

Размер от **5** до **5000** млн руб.
Базовая ставка **5** % годовых
Срок до **7** лет

ФОНД ПОДДЕРЖКИ МАЛОГО И СРЕДНЕГО ПРЕДПРИНИМАТЕЛЬСТВА ЯРОСЛАВСКОЙ ОБЛАСТИ

Микрозаймы и поручительство

«ИНВЕСТИЦИОННЫЙ»

На инвестиционные цели

Размер до **5** млн руб.
Ставка от **5 до 7** % годовых
Срок до **3** лет

«ОБОРОТНЫЙ»

На пополнение оборотных средств

Размер до **5** млн руб.
Ставка **9** % годовых
Срок до **1** года

«НАЧИНАЮЩИЙ»

Зарегистрированные менее
1 года

Размер до **1** млн руб.
Ставка **1** % годовых
Срок до **3** лет

САМОЗАНЯТЫЙ

Плательщикам налога на профессиональный доход

Размер до **500** тыс. руб.
Ставка **1** % годовых
Срок до **3** лет

ПОРУЧИТЕЛЬСТВО

Если не располагает достаточным объемом обеспечения по кредиту

Размер до **25** млн руб.
Комиссия от **0,25** % годовых
Срок до **5** лет



Земельные участки и площадки



Площадка №1

Кадастровый номер
76:06:000000

Площадь 18 га

Расположение

Любимский район, в 20 м на север от д. Белоглазово

Категория земель

земли сельскохозяйственного назначения

Вид разрешенного использования

земли сельскохозяйственного использования



Площадка №2

Кадастровый номер
76:06:102301

Площадь 20 га

Расположение

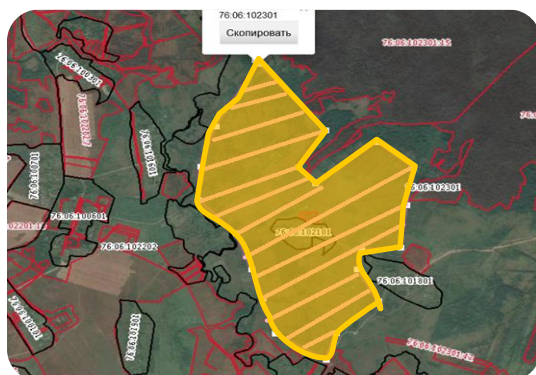
Любимский район, земли, прилегающие к д. Крутик, д. Лысцево, д. Скородумово

Категория земель

земли сельскохозяйственного назначения

Вид разрешенного использования

земли сельскохозяйственного использования



Площадка №3

Кадастровый номер
76:06:010417:525

Площадь 10,2 га

Расположение
г. Любим

Категория земель
земли населенных пунктов

Вид разрешенного использования
производственная деятельность



Площадка №4

Кадастровый номер
76:06:052103:299

Площадь 14,7 га

Расположение
Любимский район, п. Соколиный, ул. Солнечная,
земельный участок 2в

Категория земель
земли населенных пунктов

Вид разрешенного использования
Отдых (рекреация)





Инвестиционные проекты



«Строительство горного обогатительного комбината стекольных песков»



Инвестор ООО ГРК «Любимский кварц»

Срок реализации 2022-2026 гг.

Инвестиции 1 200 млн руб.

Рабочие места 120 ед.

Краткое описание

С 2023 года на территории г. Любима осуществляется подготовка земельного участка для строительства горного обогатительного комбината стекольных песков.

«Строительство сырзавода»



Инвестор ООО «Любимский сырзавод»

Срок реализации 2024 -2026 гг.

Инвестиции 800 млн руб.

Рабочие места 55 ед.

Краткое описание

Строительство нового завода по производству имитационных сыров для сегментов: B2B, D2C, HoReCa. Мощность производства 12000 т/год

«Строительство завода по производству фанеры»



Инвестор ООО «ФанПром»

Срок реализации 2024-2026 гг.

Инвестиции 500 млн руб.

Рабочие места 120 ед.

Краткое описание

С 2024 года на территории Воскресенского с.п. (д. Стряпово) планируется к реализации инвестиционный проект предприятия по строительству фанерного завода.

«Строительство картофелехранилищ»



Инвестор ООО «Любимский картофель»

Срок реализации 2022-2026 гг.

Инвестиции 180 млн руб.

Рабочие места 15 ед.

С 2022 года на территории Осецкого с.п. (д. Рузбугино) реализуется инвестиционный проект предприятия по строительству картофелехранилищ на площади 16га. На 01.07.2024 года построено 3 картофелехранилища. В планах на 2024 год – построить ещё 3 картофелехранилища, на 2025-2026 годы – ещё 4 хранилища.

«Строительство межпоселковых газопроводов»



Инвестор

АО «Газпром
газораспределение Ярославль»

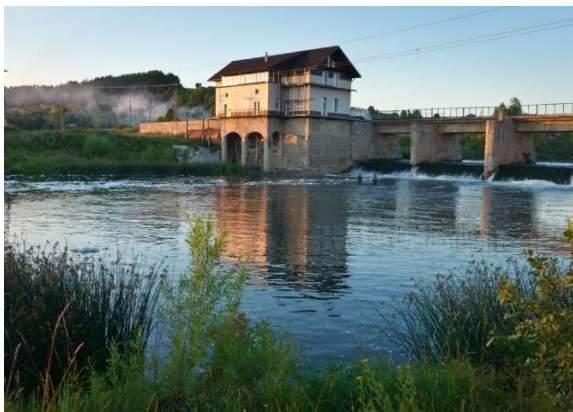
Срок реализации 2022-2024 гг.

Краткое описание

Строительство межпоселковых газопроводов на территории Любимского района:

- д. Пречистое - д. Мясниково - д. Филиппово с отводом на д. Михеево - д. Назимово;
- Закобякино - Исады с отпайкой на Крутик -Скородумово;
- Рузбугино – Пореево – Черново - Высоково-Понизовки;
- Любим - Мельцево – Троица;
- Вахромейка - Страшево.

«Реконструкция плотины на реке Обнора с гостиничным комплексом»



Инвестор ГК «РУДО»

Срок реализации 2025-2027 гг.

Инвестиции 600 млн руб.

Краткое описание

Предполагается реконструкция МГЭС, мощностью до 1 МегаВт со строительством гостиничного комплекса и ресторана на теле плотины.

«Строительство физкультурно – оздоровительного комплекса»



Инвестор Администрация Любимского района

Срок реализации 2024-2025 гг.

Инвестиции 161,41 млн руб.

Рабочие места 13 ед.

Краткое описание

ФОК предусматривает в своем составе универсальный зал и встроено-бытовую часть, расположенную в модульных контейнерах. Количество одновременно занимающихся 24 человека в смену. Ведутся СМР.

«Благоустройство «Большое сердце маленького города»»



Инвестор Администрация Любимского района

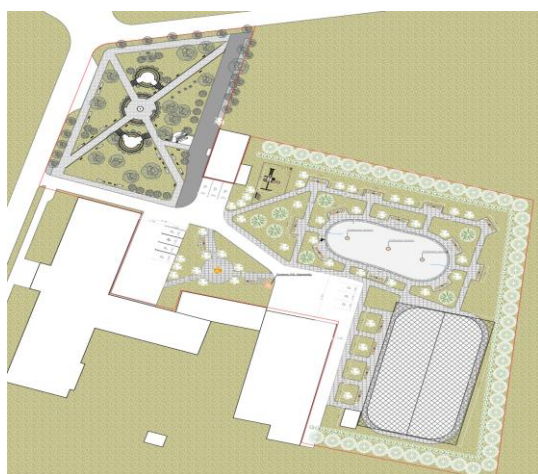
Срок реализации 2024-2025 гг.

Инвестиции 75 млн руб.

Краткое описание

В рамках национального проекта «Жильё и городская среда» город Любим стал победителем Всероссийского конкурса по созданию комфортной городской среды. Реализация проекта «Большое сердце маленького города» осуществляется в 2024-2025 году.

«Благоустройство сквера»



Инвестор Администрация Любимского района

Срок реализации 2024 г.

Инвестиции 6,85 млн руб.

Краткое описание

В 2024 году планируется обустроить зону отдыха, пешеходную зону, установить крытую велосипедную стоянку, скульптуру П.М. Любимова, уличные часы, МАФы.



Истории успеха инвесторов



«Строительство тепличного комплекса»



Инвестор ООО «Любимский картофель»

Инвестиции 7,5 млн руб.

Рабочие места 5 чел.

Краткое описание

ООО «Любимский картофель» администрацией Осецкого сельского поселения передано 406 га земли в аренду для ведения сельскохозяйственного производства.

С 1 июля 2024 года для выращивания семенного материала картофеля введены в эксплуатацию теплицы, общей площадью 1000 кв.м.

Контакты

Инвестиционный уполномоченный



Карпова Елена Александровна

Заместитель главы администрации
по экономике и финансам



Телефон: +7 (915) 902 90 15



Электронная почта: karpuscha1966@mail.ru

Специалист управления финансов и экономики



Соколова Инна Владимировна

Консультант по экономике управления
финансов и экономики



Телефон: (48543) 2 16 27



Электронная почта: ekonom.lubim@yarregion.ru

