



Министерство  
инвестиций  
и промышленности  
Ярославской области

# Инвестиционный профиль

Ростовского  
муниципального  
района

2024  
год

# Содержание

Обращение к инвестору	03
Население и экономика	05
Инфраструктура	06
Основные преимущества района	07
Развитие промышленности и АПК	08
Развитие туризма	10
Приоритетные инвестиционные ниши	14
Меры поддержки	16
Земельные участки и площадки	20
Инвестиционные проекты	39
Истории успеха инвесторов	45
Инвестиционные предложения	48
Контакты	51



# Обращение главы района к инвестору



**Шатский  
Андрей  
Валентинович**

**Глава Ростовского  
муниципального района**

Привлекательную среду для инвесторов на территории Ростовского района создают развитая социальная, транспортная, коммунальная инфраструктуры с большим потенциалом, выгодное транспортно-географическое положение, близость к областному центру, наличие недорогих квалифицированных кадров.

На территории гп Ростов действует территория опережающего развития, что является уникальной возможностью для создания и развития бизнеса.

Основная цель и ключевая задача активной инвестиционной деятельности Администрации района заключается в формировании и реализации политики создания новых рабочих мест, сохранения занятости, стимулирования самозанятости, расширения производственного инфраструктурного поля для инвесторов, снижения административных барьеров для бизнеса.

Мы всегда открыты для сотрудничества и диалога. Приглашаем представителей деловых кругов к активному участию в экономической жизни района. Надеемся, что ваш искренний интерес к нашему району положит начало плодотворному и взаимовыгодному сотрудничеству.





# Общая характеристика



# Население

**S** **57,9** тыс. чел. | Население района

 **0,38** % | Уровень безработицы

 **16** тыс. чел. | Занятое население  
(на 01.01.2024)

**₽** **49** тыс. руб. | Среднемесячная заработная плата

## Экономика

**932**  
ед.

Зарегистрированные организации  
(на 01.01.2024)

**4,17**  
млрд руб.

Объем инвестиций в основной капитал  
(за 2023 год)

## Состав

**5** поселений (308 населенных пунктов)

Городское поселение  
▶ **Ростов** (27 298 чел.)

Сельские поселения

- ▶ **Семибратово** (11 798 чел.)
- ▶ **Петровское** (10 352 чел.)
- ▶ **Ишня** (6 765 чел.)
- ▶ **Поречье-Рыбное** (1 773 чел.)

# Инфраструктура

**S 2,08** тыс км<sup>2</sup> | Площадь района

**Автомобильное сообщение**  
Трасса М8 Холмогоры

**Железнодорожное сообщение**  
Прямые/проходящие поезда (Москва, Владивосток, Адлер, Анапа, Архангельск, Воркута)

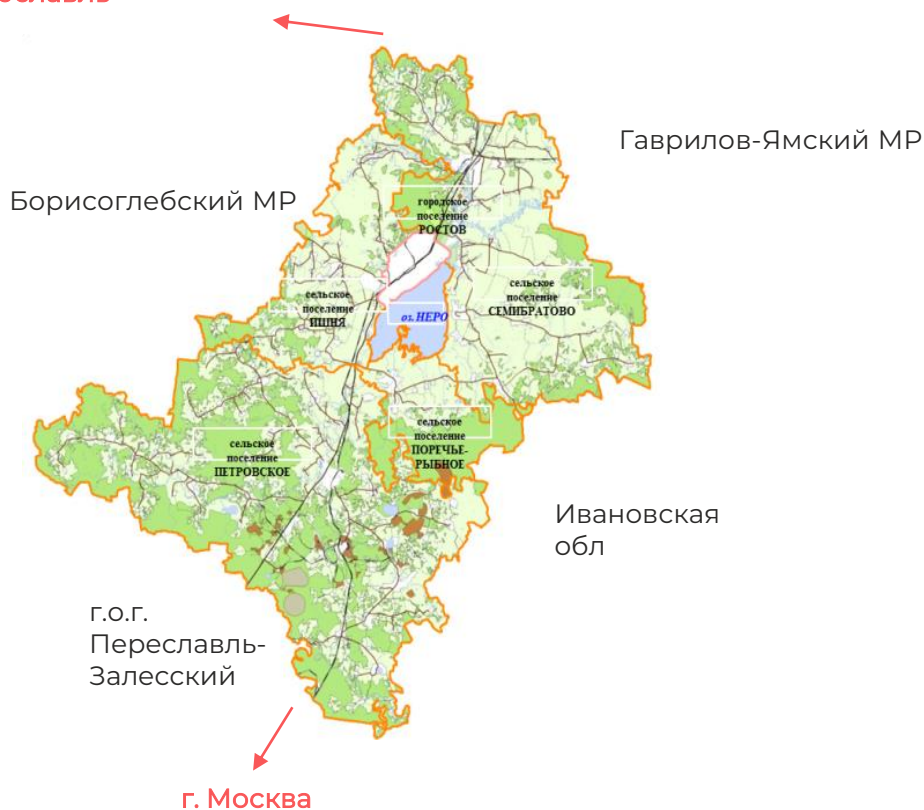
**Воздушное сообщение**  
Расстояние до ближайшего аэропорта («Туношна») (1,5 часа 74 км)



**56 км** расстояние до Ярославля

**207 км** расстояние до Москвы

г. Ярославль



# Основные преимущества



Географическое положение,  
близость к областному центру  
(г. Ярославль)



Преференциальный режим (ТОР)



Лесные ресурсы



Минерально-сырьевая база (добыча  
полезных ископаемых: камня, песка,  
глины)



Развитая транспортная инфраструктура

Трасса М-8 «Холмогоры»



Многоотраслевой промышленный  
комплекс



# Развитие промышленности и АПК





# Основные отрасли промышленности



Добыча  
полезных  
ископаемых

**4**

**предприятий**

- разработка гравийных и песчаных карьеров, добыча глины и каолина;
- добыча камня, песка и глины



Обработывающие  
производства

**19**

**предприятий**

- производство пищевых продуктов;
- производство табачных изделий;
- производство бумаги и бумажных изделий;
- производство электрического оборудования;
- другие производства

## Сельскохозяйственное производство

(на 01.01.2024)



Разведение крупного рогатого скота молочного направления, свиней и птицы

**16 419**  
гол.

Поголовье крупного рогатого скота

**76,4**  
тыс.тонн

Объем производства молока



Выращивание зерновых культур, картофеля и овощей

**59,15**  
тыс.га

Площадь пашни

**68,5**  
тыс.тонн

Объем производства зерна, картофеля и овощей



# Развитие туризма





## Туристский маршрут Золотое Кольцо России



> **600** объектов культурного наследия

Природные и историко-архитектурные памятники, соборы и храмы



**25** особо охраняемых природных территорий регионального значения

**32** коллективных средств размещения

более чем на **1300** мест

**80** предприятий общепита

более чем на **4000** человек

**8** туристских маршрутов

**28** объектов для показа

**3500** рублей

средний чек туриста на проживание

**686,06**

тыс.  
экскурсантов

Посетило Ростовский район  
за 2023 г.

**1-2**

дня

Продолжительность пребывания  
туристов

# Виды туризма



Культурно-познавательный



Оздоровительный



Деловой и событийный



Экологический  
и приключенческий



Для охоты и рыбалки



Сельский



Молодежный



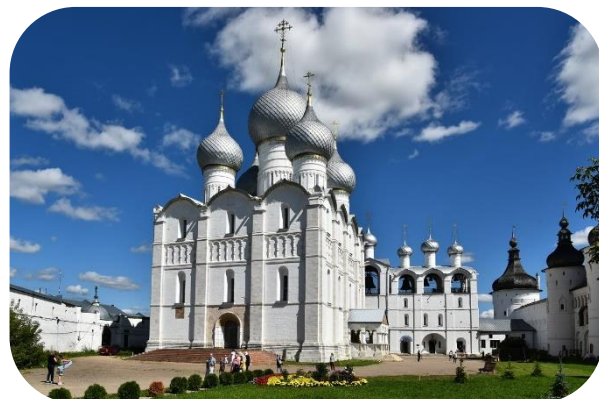
Гастрономический

## Популярные места для посещения

- ГМЗ «Ростовский кремль»
- Озеро Неро, пешеходные, вело и водные прогулки
- Спасо-Яковлевский Димитриев монастырь, Троице-Сергиев Варницкий монастырь
- Музей фабрики «Ростовская финифть»
- Экологическая база отдыха «Макаров хутор»
- Поклонный крест и земляные валы
- Мастерская чернолощеной керамики



Озеро Неро



Успенский собор  
(XVI век)



Ростовский Кремль  
(XVII век)



# Приоритетные инвестиционные ниши





## Промышленность

Все виды

## Сельское хозяйство

- Растениеводство
- Животноводство



## Туризм

- Туристические и гостиничные комплексы
- Глэмпинги
- Экотуризм

## Жилищное строительство

- Строительство МКД
- Индивидуальное жилищное строительство





# Меры поддержки





# Меры поддержки

## ТЕРРИТОРИЯ ОПЕРЕЖАЮЩЕГО РАЗВИТИЯ

### НАЛОГ НА ПРИБЫЛЬ



**0%** первые 5 лет  
**13%** последующие 5 лет

### НАЛОГ НА ИМУЩЕСТВО



**0%** первые 5 лет  
**1,1%** последующие 5 лет

### ЗЕМЕЛЬНЫЙ НАЛОГ



**0%** первые 3 года



**от 0** в течение 24 месяцев  
**до 1** после 120-го месяца



**6 резидентов** по состоянию на 01.01.2024

### НАЛОГ НА ДОБЫЧУ ПОЛЕЗНЫХ ИСКОПАЕМЫХ

(коэффициент, характеризующий территорию добычи полезного ископаемого)

## РЕГИОНАЛЬНЫЕ ИНВЕСТИЦИОННЫЕ ПРОЕКТЫ (РИП)

### НАЛОГ НА ПРИБЫЛЬ



**10%** начиная с налогового периода, в котором получена первая прибыль от реализации товаров в рамках проекта заканчивая налоговым периодом, в котором 20% - 10% = капитальные вложения по проекту

**не более 5 налоговых периодов**

# Меры поддержки

## ПРИОРИТЕТНЫЕ ИНВЕСТИЦИОННЫЕ ПРОЕКТЫ И ПРОЕКТЫ ПО СОЗДАНИЮ И РАЗВИТИЮ ИНДУСТРИАЛЬНЫХ ПАРКОВ

### ИНВЕСТИЦИОННЫЙ НАЛОГОВЫЙ ВЫЧЕТ ПО НАЛОГУ НА ПРИБЫЛЬ



90%

суммы расходов = первоначальная стоимость основного средства/величина её изменения

### НАЛОГ НА ИМУЩЕСТВО

(уменьшение платежа)



на 100%

для новых объектов

до 73%

для модернизированных объектов

### ТРАНСПОРТНЫЙ НАЛОГ



0%

для ТС под проект

## МАСШТАБНЫЕ ИНВЕСТИЦИОННЫЕ ПРОЕКТЫ – ЛЬГОТНАЯ АРЕНДА ЗЕМЛИ

0,069 % годовых

от кадастровой стоимости земельного участка

### КОНСУЛЬТИРОВАНИЕ

### ИНФРАСТРУКТУРНАЯ ПОДДЕРЖКА

Программа поддержки моногородов  
ГК «ВЭБ»

# Меры поддержки

## ФОНД РЕГИОНАЛЬНОГО РАЗВИТИЯ

Для промышленных, с/х предприятий и индивидуальных предпринимателей, в том числе КФХ

### РЕГИОНАЛЬНЫЕ ПРОГРАММЫ

Размер от **1** до **20** млн руб.  
Ставка **3 – 7 %** годовых  
Срок до **3** лет

### ФЕДЕРАЛЬНЫЕ ПРОГРАММЫ

Размер от **5** до **5000** млн руб.  
Базовая ставка **5 %** годовых  
Срок до **7** лет

## ФОНД ПОДДЕРЖКИ МАЛОГО И СРЕДНЕГО ПРЕДПРИНИМАТЕЛЬСТВА ЯРОСЛАВСКОЙ ОБЛАСТИ

Микрозаймы и поручительство

### «ИНВЕСТИЦИОННЫЙ»

На инвестиционные цели

Размер до **5** млн руб.  
Ставка от **5 до 7 %** годовых  
Срок до **3** лет

### «ОБОРОТНЫЙ»

На пополнение оборотных средств

Размер до **5** млн руб.  
Ставка **9 %** годовых  
Срок до **1** года

### «НАЧИНАЮЩИЙ»

Зарегистрированные менее  
1 года

Размер до **1** млн руб.  
Ставка **1 %** годовых  
Срок до **3** лет

### САМОЗАНЯТЫЙ

Плательщикам налога на профессиональный доход

Размер до **500** тыс. руб.  
Ставка **1 %** годовых  
Срок до **3** лет

### ПОРУЧИТЕЛЬСТВО

Если не располагает достаточным объемом обеспечения по кредиту

Размер до **25** млн руб.  
Комиссия от **0,25 %** годовых  
Срок до **5** лет



# **Земельные участки и площадки**



# Greenfield

## Площадка №1

Кадастровый номер  
76:19:020104:283

Площадь **77,05** га

### Расположение

г.п. Ростов, Савинское шоссе  
(расположена в 300 м. северо-западнее от МКРН№1 городского поселения Ростов)

Категория земель земли населенных пунктов

Вид разрешенного использования для иных видов использования, характерных для населенных пунктов, осуществление хозяйственной деятельности, связанной с выращиванием сельскохозяйственных культур



## Площадка №2

Кадастровый номер  
76:19:020104:271

Площадь **7,74** га

### Расположение

г.п. Ростов, Савинское шоссе  
(расположена в 300 м. северо-западнее от МКРН№1 городского поселения Ростов)

Категория земель земли населенных пунктов

Вид разрешенного использования для производственной деятельности



## Площадка №3 «Ростовская»

Кадастровый номер  
76:19:020104:130

Площадь **204,47** га

Расположение

г.п. Ростов, Савинское шоссе  
(расположена в 300 м. восточнее от МКР№1 городского поселения Ростов, около поселка Восход)

Категория земель земли населенных пунктов

Вид разрешенного использования для размещения зданий, строений, сооружений, используемых для производства, хранения и первичной переработки сельскохозяйственной продукции

По документу для производственной деятельности

Государственная собственность Правительства ЯО



## Площадка №4

Кадастровый номер  
76:19:010320:1765

Площадь **1,79** га

Расположение г.п. Ростов, МКР№3

Категория земель земли населенных пунктов

Вид разрешенного использования для иных видов использования, характерных для населенных пунктов

По документу для комплексного освоения



## Площадка №5

Кадастровый номер  
76:19:010320:2443

Площадь **1,94** га

Расположение

г.п. Ростов, МКРН№3, около поселка Восход

Категория земель земли населенных пунктов

Вид разрешенного использования для иных видов использования, характерных для населенных пунктов

По документу для комплексного освоения



## Площадка №6

Кадастровый номер  
76:19:010320:1764

Площадь **2,11** га

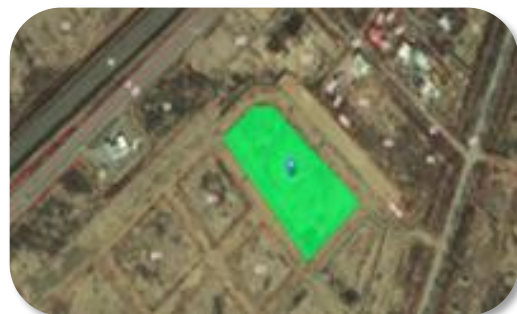
Расположение

г.п. Ростов, МКРН№3

Категория земель земли населенных пунктов

Вид разрешенного использования для иных видов использования, характерных для населенных пунктов

По документу для комплексного освоения



## Площадка №7

Кадастровый номер  
76:19:000000:1439

Площадь **62,10** га

Расположение

г.п. Ростов, Савинское шоссе

Категория земель земли населенных пунктов

Вид разрешенного использования для иных видов использования, характерных для населенных пунктов

По документу для комплексного освоения



## Площадка №8

Кадастровый номер  
76:19:010320:1763

Площадь **1,30** га

Расположение

г.п. Ростов, МКР№3

Категория земель земли населенных пунктов

Вид разрешенного использования для иных видов использования, характерных для населенных пунктов

По документу для комплексного освоения





## Площадка №9

Кадастровый номер  
76:19:010320:1760

Площадь **1,04** га

Расположение

г.п. Ростов, МКРН№3

Категория земель земли населенных пунктов

Вид разрешенного использования для иных видов использования, характерных для населенных пунктов

По документу для комплексного освоения



## Площадка №10

Кадастровый номер  
76:19:010320:1767

Площадь **0,69** га

Расположение

г.п. Ростов, МКРН№3

Категория земель земли населенных пунктов

Вид разрешенного использования для иных видов использования, характерных для населенных пунктов

По документу для комплексного освоения



## Площадка №11

Кадастровый номер  
76:19:010320:1758

Площадь **0,82** га

Расположение  
г.п. Ростов, МКРН№3

Категория земель земли населенных пунктов

Вид разрешенного использования для иных видов использования, характерных для населенных пунктов

По документу для комплексного освоения

---



## Площадка №12

Кадастровый номер  
76:19:010320:1761

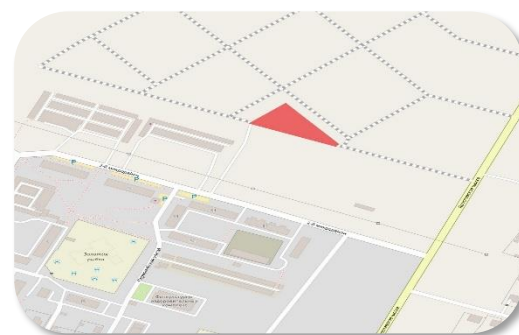
Площадь **0,38** га

Расположение  
г.п. Ростов, МКРН№3

Категория земель земли населенных пунктов

Вид разрешенного использования для иных видов использования, характерных для населенных пунктов

По документу для комплексного освоения



## Площадка №13

Кадастровый номер  
76:19:020105:413

Площадь **23,12** га

Расположение

г.п. Ростов, Савинское шоссе



Категория земель земли населенных пунктов

Вид разрешенного использования для иных видов использования, характерных для населенных пунктов

По документу для комплексного освоения

## Площадка №14

Кадастровый номер  
76:19:010320:1768

Площадь **1,25** га

Расположение

г.п. Ростов, МКР№3



Категория земель земли населенных пунктов

Вид разрешенного использования для иных видов использования, характерных для населенных пунктов

По документу для комплексного освоения

## Площадка №15

Кадастровый номер  
76:19:010320:1766

Площадь **0,91** га

Расположение  
г.п. Ростов, МКР№3

Категория земель земли населенных пунктов

Вид разрешенного использования для иных видов использования, характерных для населенных пунктов

По документу для комплексного освоения



## Площадка №16

Кадастровый номер  
76:19:020104:261

Площадь **25,96** га

Расположение  
г.п. Ростов, Савинское шоссе

Категория земель земли населенных пунктов

Вид разрешенного использования для иных видов использования, характерных для населенных пунктов

По документу для комплексного освоения



## Площадка №17

Кадастровый номер  
76:19:020104:260

Площадь **14,68** га

Расположение

г.п. Ростов, Савинское шоссе

Категория земель земли населенных пунктов

Вид разрешенного использования для иных видов использования, характерных для населенных пунктов

По документу для комплексного освоения



## Площадка №18

Кадастровый номер  
76:19:010328:5

Площадь **140,69** га

Расположение

г.п. Ростов, МКР№4

Категория земель земли населенных пунктов

Вид разрешенного использования для иных видов использования, характерных для населенных пунктов

По документу для комплексного освоения



## Площадка №19

Кадастровый номер  
76:19:020104:311,312,313

Площадь  
1,37 га, 6,69 га, 2,52 га

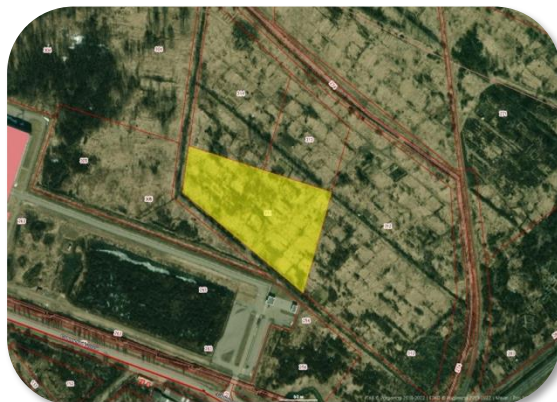
Расположение  
г.п. Ростов, Савинское шоссе

Категория земель земли населенных пунктов

Вид разрешенного использования для иных видов использования, характерных для населенных пунктов

По документу нефтехимическая промышленность, для производственной деятельности

Форма собственности частная



## Площадка №20

Кадастровый номер  
76:19:030201:41,43,44

Площадь  
7,57 га, 9,18 га, 9,56 га

Расположение  
Ростовский р-н, сп Петровское, с/о  
Дмитриановское

Категория земель земли населенных пунктов

Вид разрешенного использования земли сельскохозяйственного назначения

По документу для сельскохозяйственного использования

Форма собственности частная  
Ростовский муниципальный район



## Площадка №21

Кадастровый номер  
76:19:020105:417

Площадь 1,14 га

Расположение

г.п. Ростов, Савинское шоссе

Категория земель земли населенных пунктов

Вид разрешенного использования для иных видов использования, характерных для населенных пунктов

По документу для комплексного освоения



## Площадка №22

Кадастровый номер  
76:19:020104:304

Площадь 6,63 га

Расположение

г.п. Ростов, Савинское шоссе

Категория земель земли населенных пунктов

Вид разрешенного использования для иных видов жилой застройки

По документу для строительства бани



## Площадка №23

Кадастровый номер  
76:19:020104:256

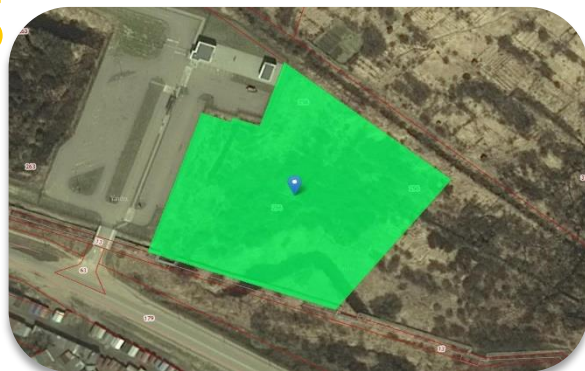
Площадь 1,5 га

Расположение  
г.п. Ростов, Савинское шоссе

Категория земель земли населенных пунктов

Вид разрешенного использования для  
размещения культурно-бытовых зданий

По документу для строительства бани



## Площадка №24

Кадастровый номер  
76:19:020105:420

Площадь 2,7 га

Расположение  
г.п. Ростов, Савинское шоссе

Категория земель земли населенных пунктов

Вид разрешенного использования для иных  
видов использования, характерных для  
населенных пунктов

По документу производственная деятельность





# Brownfield

## Площадка №1

ЗАО «Фабрика «Ростовская финифть»

Кадастровый номер ЗУ  
76:19:020105:417

Площадь здания  
**365,4** кв.м.

Расположение

г.п. Ростов, Борисоглебское шоссе, д.3

Здание гаража на территории фабрики, год постройки 1988. **Для производственных целей.**

Форма собственности частная

Тип сделки аренда



## Площадка №2 Филиал ОАО «РЖД»

Кадастровый номер  
ЗУ 76:19:000000:31

Площадь здания **344** кв.м

Расположение

г.п. Ростов, ул. Достоевского, д.1

Помещения ОАО «РЖД», находящиеся в здании вокзала, на 1 и 2 этаже общей площадью 344 кв.м.

**Назначение** комната длительного отдыха, офисное помещение, организация общественного питания.

Форма собственности частная

Тип сделки аренда



## Площадка №3

Имущественный комплекс бывшей  
войсковой части

Кадастровый номер ЗУ  
76:13:010706:772

Площадь здания  
**5079,9** кв.м.

### Расположение

Ростовский район, рп Семибратово, ул. Восточная,  
д.15

Имущественный комплекс бывшей войсковой части  
(14 зданий общей площадью 5079,9 кв.м.)

Форма собственности частная

Тип сделки аренда



## Площадка №4

Петровское ПОСПО

Кадастровый номер ЗУ  
76:13:030902:343

Площадь здания **607,8** кв.м

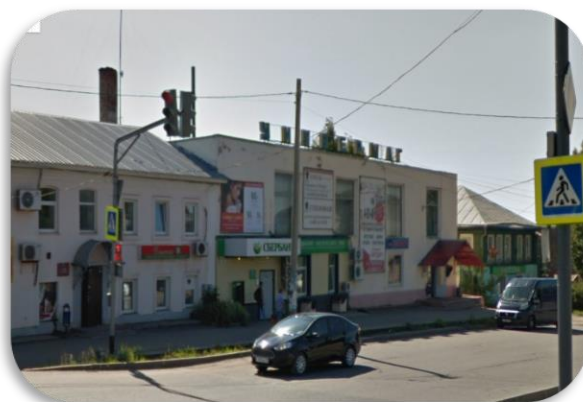
### Расположение

Ростовский район, рп Петровское, ул. Советская, д.26

Здание торгового комплекса «Березовая роща»  
(универмаг 2 этажа)

Форма собственности частная

Тип сделки продажа, аренда

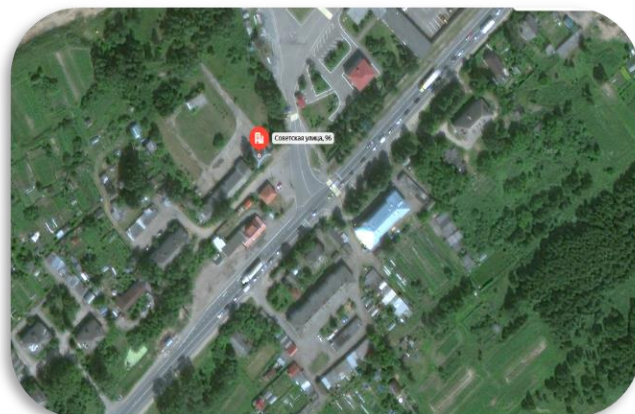


## Площадка №5

### Петровское ПОСПО

Кадастровый номер  
ЗУ 76:13:030901:7

Площадь здания **61,7** кв.м.



#### Расположение

Ростовский район, рп Петровское, ул. Советская, д.96а

Кирпичное одноэтажное здание, **для содержания здания магазина**

Форма собственности частная

Тип сделки продажа, аренда

## Площадка №6

### Петровское ПОСПО

Кадастровый номер  
ЗУ 76:13:040710:37

Площадь здания **68,4** кв.м



#### Расположение

Ростовский район, Любилковский сельский округ, с. Павловское, д.24

Кирпичное одноэтажное здание, **для содержания здания магазина**

Форма собственности частная

Тип сделки продажа, аренда

## Площадка №7

### Петровское ПОСПО

Кадастровый номер  
ЗУ 76:13:031401:19

Площадь здания **92,5** кв.м.

#### Расположение

Ростовский район, Фатьяновский с/о, д. Чепорово,  
д.34

Одноэтажное здание из железобетона, для  
производственных целей

Форма собственности частная

Тип сделки продажа, аренда



## Площадка №8

### Петровское ПОСПО

Кадастровый номер ЗУ  
76:13:030804:67

Площадь здания **79,1** кв.м

#### Расположение

Ростовский район, Дмитриановский с/о, д.Дуброво,  
д.13

Одноэтажное кирпичное здание, для  
производственных целей

Форма собственности частная

Тип сделки продажа, аренда



## Площадка №9

### Петровское ПОСПО

Кадастровый номер  
ЗУ 76:13:030401:14

Площадь здания **196** кв.м.

#### Расположение

Ростовский район, Дмитриановский с/о, с.  
Дмитриановское, ул. Кузьмина, д.14

Одноэтажное здание из железобетона, **для  
производственных целей**

Форма собственности частная

Тип сделки продажа, аренда



## Площадка №10

### Петровское ПОСПО

Кадастровый номер  
ЗУ 76:13:041006:9

Площадь здания **349,1** кв.м

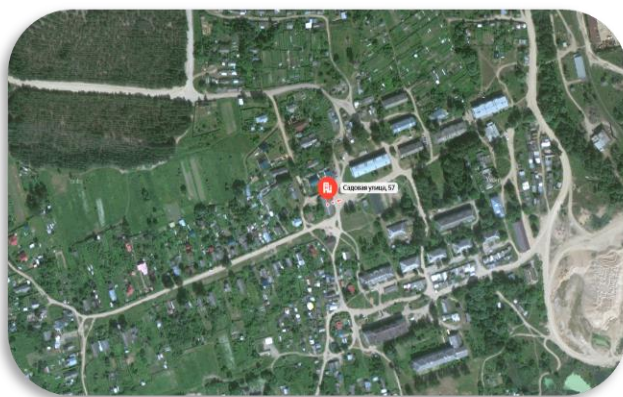
#### Расположение

Ростовский район, Перовский с/о, пос.  
Хмельники, ул. Садовая, д.57

Одноэтажное здание из железобетона, **для  
производственных целей**

Форма собственности частная

Тип сделки продажа, аренда



# Площадка №11

## Петровское ПОСПО

Кадастровый номер  
ЗУ 76:13:031401:19



Площадь здания **92,5** кв.м.

### Расположение

Ростовский район, с. Караш, ул. Святославская, д. 71

Двухэтажное здание торгового центра, **возможно размещение промышленного производства**

Форма собственности частная

Тип сделки продажа, аренда



# Инвестиционные проекты



## Проект «Организация производства табачных изделий»



Инвестор ООО «Гулбахар РУС»

Срок реализации 2019-2031 гг.

Инвестиции 7,024 млрд руб.

Рабочие места 194 ед.

### Краткое описание

организация производства табачных изделий. Входит в Перечень приоритетных инвестиционных проектов Ярославской области.

## Проект «Строительство завода активных фармацевтических субстанций «Фармославль»



Инвестор АО «Р-Фарм»

Срок реализации 2010-2034 гг.

Инвестиции 4,127 млрд руб.

Рабочие места 242 ед.

### Краткое описание

строительство завода активных фармацевтических субстанций. Входит в Перечень приоритетных инвестиционных проектов Ярославской области



## Проект «Новая линия производства цельнотянутых ледобуров»



Инвестор ООО «Неро»

Срок реализации 2019-2028гг.

Инвестиции 3,12 млн руб.

Рабочие места 17 ед.

### Краткое описание

создание новой линии производства цельнотянутых ледобуров.

Резидент ТОР «Ростов».

---

## Проект «Создание предприятия по производству огнезащитных красок»

The logo 'hippopack' is displayed in a bold, black, sans-serif font. The letter 'i' in 'hippo' is lowercase and has a small orange dot above it. The letter 'p' in 'pack' is lowercase and has a small orange vertical bar to its left. The rest of the letters are in a standard black font.

Инвестор ООО «Хиппо Пак»

Срок 2020-2028 гг.

Инвестиции 4,20 млн руб.

Рабочие места 23 ед.

### Краткое описание

создание предприятия по производству огнезащитных красок.

Резидент ТОР «Ростов».

## Проект «Организация производства, ремонта и модернизации металлообрабатывающего и металлорежущего оборудования»



Инвестор ООО «ВСК»

Срок реализации 2021-2028 гг.

Инвестиции 7,36 млн руб.

Рабочие места 27 ед.

### Краткое описание

организация производства, ремонта и модернизации металлообрабатывающего и металлорежущего и оборудования.

Резидент ТОР «Ростов».

## Проект «Создание предприятия по производству экологического оборудования»



Инвестор ООО «РОСТЗЭТ»

Срок реализации 2021-2028гг.

Инвестиции 4,46 млн руб.

Рабочие места 11 ед.

### Краткое описание

создание предприятия по производству экологического оборудования.

Резидент ТОР «Ростов».

## «Организация производства вентиляционного оборудования промышленного и противопожарного назначения»



Инвестор ООО «РЗВО»

Срок 2021-2032 гг.

Инвестиции 22,08 млн руб.

Рабочие места 13 ед.

### Краткое описание

организация производства вентиляционного оборудования промышленного и противопожарного назначения. Резидент ТОР «Ростов».

## «Создание предприятия по производству пищевой пластиковой упаковки»



Инвестор ООО «ЮМТ Технологии»

Срок 2021-2035 гг.

Инвестиции 275,04 млн руб.

Рабочие места 124 ед.

### Краткое описание

создание предприятия по производству пищевой пластиковой упаковки. Резидент ТОР «Ростов».

## Проект «Строительство молочной фермы на 1000 голов дойного стада»



Инвестор ООО «Нероферма»

Срок реализации 2022-2027 гг.

Инвестиции 806 млн руб.

Рабочие места 54 ед.

### Краткое описание

строительство молочной фермы на 1000 голов дойного стада.

Проект в Сводном перечне новых инвестиционных проектов (ПП РФ №1704)

## Проект «Строительство нового цеха по переработке растительного сырья»



Инвестор ООО КЦК «Аронап»

Срок реализации 2023-2025 гг.

Инвестиции 300 млн руб.

Рабочие места 50 ед.

### Краткое описание

строительство нового цеха по переработке растительного сырья



# Истории успеха инвесторов



## ООО «Гулбахар Рус»

- это ведущая компания по производству сигарет, которая находится в Ростове (Ярославская область), Россия.



Инвестиционный проект - «Организация производства табачных изделий в городском поселении Ростов Ярославской области»,  
Срок реализации 2019-2031,  
Плановый объем инвестиционных затрат 7024,4 млн. руб.,  
Плановое количество рабочих мест 194;  
На текущий момент объем инвестиций 10757 млн. руб. (с начала реализации проекта), создано 244 рабочих мест.  
Открытие завода состоялось 18.07.2019г.

## АО «Р-Фарм», Научно-производственный комплекс «Фармославль»

Инвестиционный проект  
«Строительство завода активных  
фармацевтических субстанций  
«Фармославль»



Срок реализации 2010-2034,  
Плановый объем инвестиционных затрат 4127,9 млн. руб.,  
Планируемое количество рабочих мест 242,  
На текущий момент освоено 3919 млн. руб.,  
Создано 244 рабочих места.

**ООО «ЮМТ ТЕХНОЛОГИЯ»** -  
Инвестиционный проект «Создание  
предприятия по производству  
пищевой пластиковой упаковки в г.  
Ростове»,

В марте 2024 года состоялось  
открытие завода по производству  
пищевой пластиковой упаковки.



Срок реализации 2021-2035,  
Объем инвестиций план 275,04 млн.руб,  
Планируемое количество рабочих мест 124,  
На текущий момент объем инвестиций 513,9 млн.руб.,  
Количество созданных рабочих мест 137.

Проект реализован в рамках соглашения между  
Правительством региона и компанией «ЮМТ Технологии»,  
подписанного в 2023 году на Петербургском  
международном экономическом форуме.

## ООО «Нероферма»

Инвестиционный проект  
«Строительство молочной  
фермы на 1000 голов  
дойного стада»,

Срок реализации 2022-2027гг,  
Объем инвестиций план 806 млн.руб,  
Планируемое количество рабочих мест 54,  
На текущий момент - объем инвестиций 623,75 млн.руб.,  
Количество созданных рабочих мест 32.  
Введен в эксплуатацию 1 этап строительства.





# Инвестиционные предложения





# Инвестиционное предложение

Развитие жилищного строительства на территории  
гп Ростов

Площадь **23** га

Потенциал проекта –  
обеспечение  
доступным и  
комфортным жильем

Расположение  
гп Ростов, 3 МКР



## Описание проекта

комплексное развитие территории в целях  
жилищного строительства

## Необходимое обеспечение ресурсами

строительство инженерно-транспортной и  
социальной инфраструктуры в целях обеспечения  
возможности жилой застройки

## Преимущества проекта

компактное размещение по отношению к  
существующей городской застройке;  
обеспеченность внешними инженерными сетями и  
автомобильными дорогами; востребованность  
нового жилья

# Инвестиционное предложение

Обеспечение инженерной инфраструктурой перспективных инвестплощадок

Площадь более 300 га



Расположение гп Ростов,  
Савинское шоссе

## Описание проекта

строительство инженерных сетей в целях обеспечения возможности промышленной застройки

Наличие ограничений для эффективного использования инвестиционных площадок

текущее состояние мелиоративной системы «Система И-1», подтопление земельных участков, прилегающих к магистральному каналу И-1, отсутствие лимитов на газоснабжение

## Преимущества проекта

высокий инвестиционный потенциал промышленной зоны (3 промышленных предприятия работают в промышленной зоне)

# Контакты

## Инвестиционный уполномоченный



Комлев Сергей Кимович

Заместитель главы администрации –  
начальник управления экономики



Телефон: 8-84536-6-57-88



Электронная почта: [rostecon@mail.ru](mailto:rostecon@mail.ru)

## Специалист управления экономики



Кулькова Елена Владимировна  
Хрунова Анна Владимировна



Телефон: 8-84536-6-12-41  
8-84536-6-12-37



Электронная почта:  
[612412019@mail.ru](mailto:612412019@mail.ru)  
[econ@rostov.adm.yar.ru](mailto:econ@rostov.adm.yar.ru)

