



Министерство  
инвестиций  
и промышленности  
Ярославской области

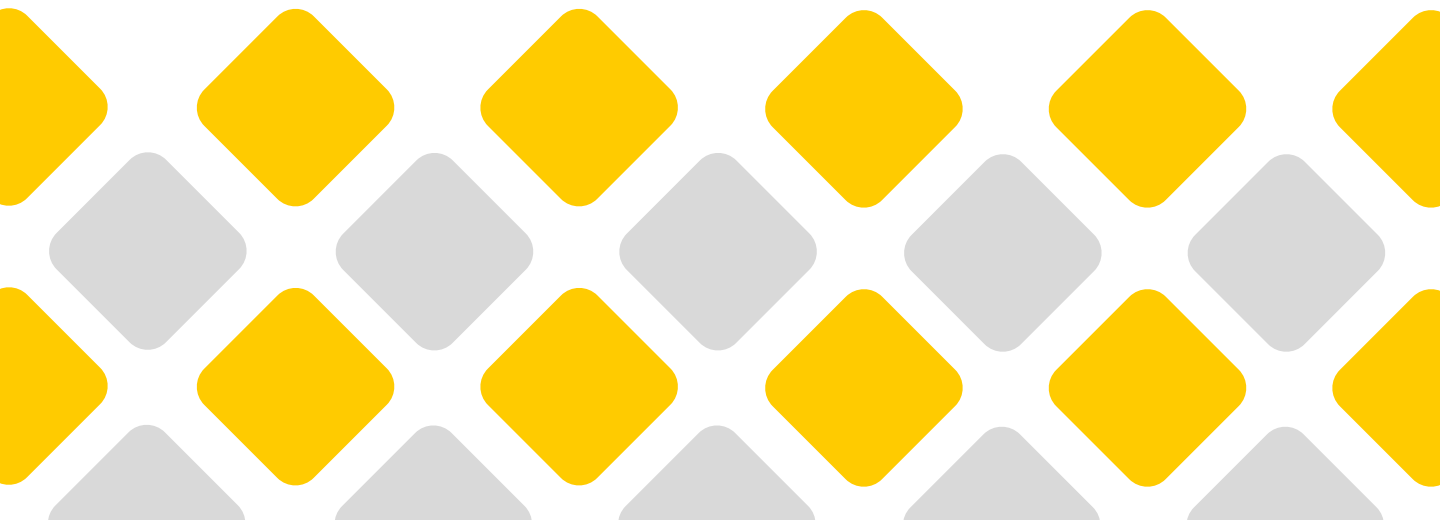
# Инвестиционный профиль

Любимского  
муниципального  
района

2024  
год

# Содержание

Обращение к инвестору	03
Население и экономика	05
Инфраструктура	06
Основные преимущества района	07
Развитие промышленности и АПК	08
Развитие туризма	11
Приоритетные инвестиционные ниши	16
Меры поддержки	18
Земельные участки и площадки	23
Инвестиционные проекты	26
Истории успеха инвесторов	32
Контакты	34



# Обращение главы района к инвестору



**Дмитриев  
Алексей Викторович**

**Врио Главы Любимского  
муниципального района**

Уважаемый инвестор!

От имени жителей муниципального района приветствую Вас и приглашаю к сотрудничеству с нашим районом!

Выгодное географическое расположение района создает необходимые предпосылки для реализации и наращивания инвестиционных возможностей.

На территории района, а также в его непосредственной близости проходят важные транспортные и железнодорожные магистрали.

Наш район располагает значительным потенциалом для размещения новых эффективных производств и реализации инвестиционных проектов любого направления. Район обладает лесными ресурсами и запасами полезных ископаемых.

Доброжелательность и гостеприимство жителей сделают Ваше пребывание на нашей земле не только полезным, но и приятным.

Администрация муниципального района открыта для сотрудничества с потенциальными партнерами.

Желаю всем представителям деловых кругов успехов и процветания!



# Общая характеристика



# Население

**S** **9,8** тыс. чел.

Население района

 **1,5** %

Уровень безработицы  
(на 01.01.2024)

 **4,6** тыс. чел.

Занятое население

(на 01.01.2023)

**₽** **41,1** тыс. руб.

Среднемесячная  
заработная плата

# Экономика

**124**

Ед.

Зарегистрированные  
организации  
(на 01.07.2024)

**0,292**

млрд руб.

Объем инвестиций  
в основной капитал  
(за 2023 год)

# Состав

Административный центр – город Любим

**4** поселения (281 сельский населенный пункт)

▶ **Город Любим и городское поселение (6 329 чел.)**

Сельские поселения

- ▶ **Воскресенское сельское поселение (971 чел.)**
- ▶ **Ермаковское сельское поселение (899 чел.)**
- ▶ **Осецкое сельское поселение (1 628 чел.)**

# Инфраструктура

**S** 196,66 тыс. км<sup>2</sup>

Площадь района

## Автомобильное сообщение

Трасса М-8 (на расстоянии 24 км)

## Железнодорожное сообщение

Проходящие поезда – Абакан-Москва; Чита – Москва; Благовещенск – Москва

## Воздушное сообщение

Расстояние до ближайшего аэропорта – 130 км

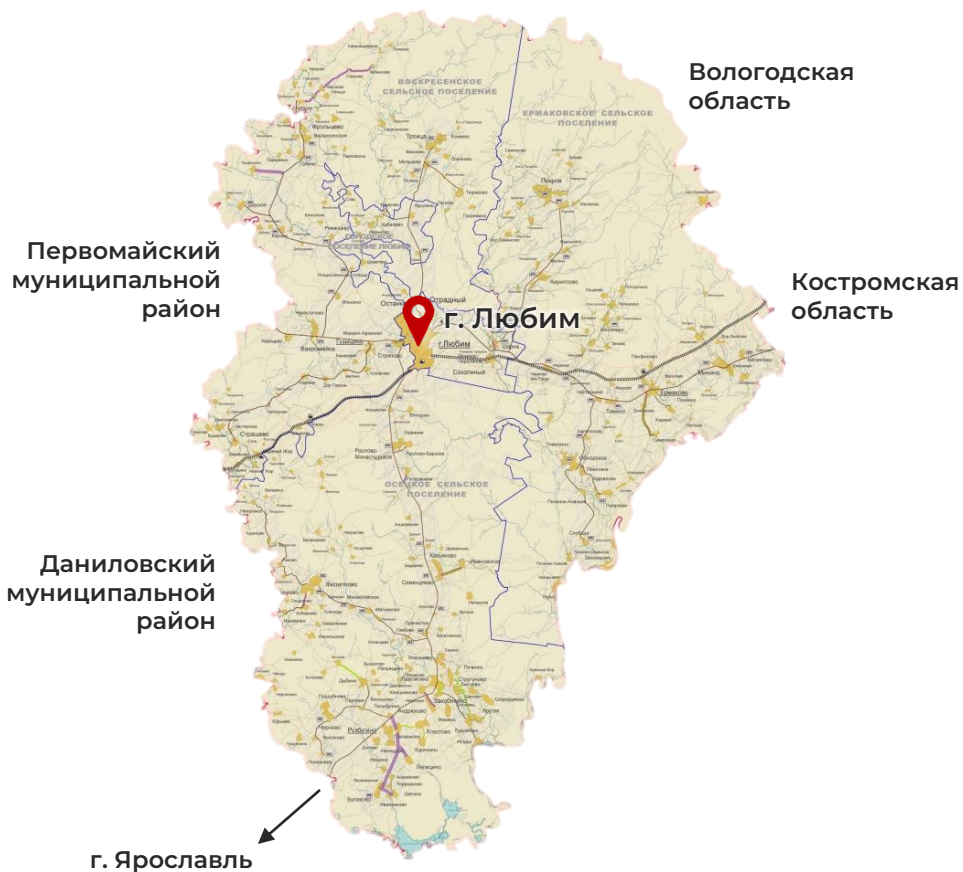


**110** км

расстояние  
до Ярославля

**400** км

расстояние  
до Москвы



# Основные преимущества



## Географическое положение, близость к областному центру

- на севере граничит с Вологодской областью (от Любима до Вологды – **121 км**),
- на востоке — с Костромской областью (от Любима до Костромы – **146 км**)



## Лесные ресурсы

- елово-березовые леса
- хвойно-мелколиственные леса
- осиново-березовые леса
- осиново-сосновые леса
- сосновые боры



## Минерально-сырьевая база

Пресные подземные воды, песчано-гравийные смеси (ПГС), строительные пески, суглинки (для кирпичного производства и для производства керамзита), торф



## Развитая транспортная инфраструктура

- автодорожное сообщение – трасса М8 – на расстоянии 24км
- региональная дорога Пречистое-Любим-Буй
- железнодорожное сообщение – Абакан – Москва; Чита – Москва; Благовещенск – Москва



# Развитие промышленности и АПК





# Основные отрасли промышленности



Пищевая промышленность

**1 предприятие**



Электроэнергетика

**2 предприятия**



Легкая промышленность

**2 предприятия**



Лесная промышленность

**2 предприятия**

## Сельскохозяйственное производство



Разведение крупного рогатого скота молочного направления, свиней и птицы

**5 032**  
голов

Поголовье крупного  
рогатого скота молочного  
направления

в т.ч.

**2 600**  
голов

Коров



Выращивание зерновых культур, картофеля и овощей

**102,1**  
га

Площадь уборки  
картофеля

**1 451**  
га

Площадь уборки  
зерновых культур

**29,6**  
тыс.  
центнеров

Сбор урожая  
картофеля

**49,05**  
тыс.  
центнеров

Валовый  
сбор зерна

(на 01.01.2024)

# Сельскохозяйственное производство



Хранение зерновых культур, картофеля и овощей



Выращивание зерновых культур, картофеля и овощей



Разведение крупного рогатого скота молочного направления, свиней и птицы



# Развитие туризма



## Природные и историко-архитектурные памятники, соборы и храмы



- 2** зоологических государственных природных заказника
- 7** объектов федерального значения
- 12** объектов регионального значения
- 16** памятников природы
- 98** выявленных объектов

**3** туристских маршрута

**7** объектов для показа

**12** предприятий общепита

более чем на **290** человек

**1 200**

рублей

средний чек туриста на проживание

**1**

день

продолжительность пребывания туристов

**25 992**

чел.

турпоток в 2023 году

**23 205**

чел.

экскурсантов в 2023 году

# Виды туризма



Культурно-  
познавательный



Экологический  
и приключенческий



Для охоты и рыбалки



Сельский

## Популярные места для посещения

- Туристический объект «Дворянская усадьба
- Туристический объект «Любава»
- Спасо-Преображенский Геннадиев мужской монастырь
- Вольерное хозяйство (Оленариум)
- Исторический центр города – городской парк, торговые ряды, набережная реки Обноры
- Частный музей «Будка добрых собак»



Туристический объект  
«Дворянская усадьба»



Туристический объект «Любава»



Любимский историко-  
краеведческий музей

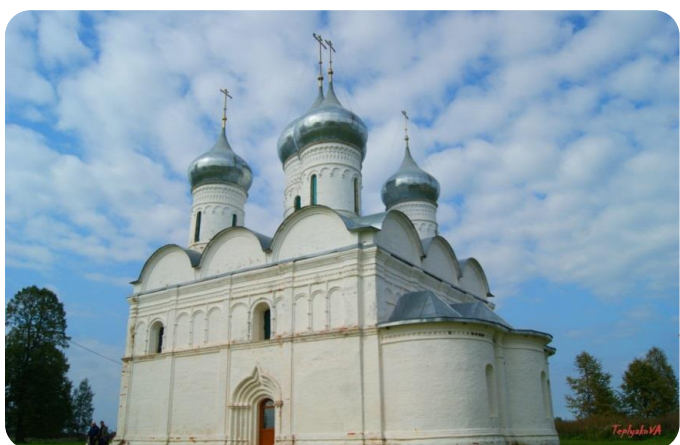


Частный музей  
«Будка добрых собак»

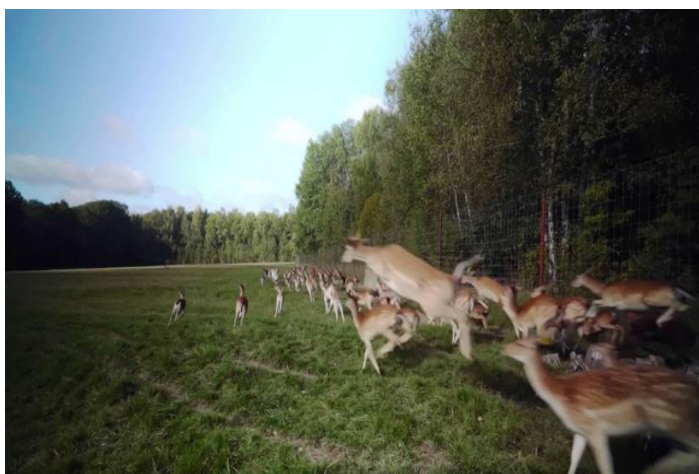




Исторический центр  
города – городской парк



Спасо-Преображенский  
Геннадиев мужской  
монастырь



Оленариум



# Приоритетные инвестиционные ниши





# 1

ниша

## Развитие экотуризма

На территории района имеется вольерное хозяйство (Оленариум) с различными животными. Преимуществом района в организации экотуризма является отсутствие данного сегмента как в нашем, так и в близлежащих районах

# 2

ниша

## Строительство гостиничного комплекса

На территории района отсутствуют категорированные коллективные средства размещения (гостиницы). Земельный участок для размещения объекта предусмотрен в генеральном плане городского поселения Любим

# 3

ниша

## Строительство объектов перерабатывающей промышленности

Ведущей отраслью района является сельское хозяйство. На территории района действуют сельхозпредприятия по производству молока и картофеля. Отсутствуют обрабатывающие предприятия в сфере пищевой промышленности (масло-сырзавод; завод по переработке картофеля)

# 4

ниша

## Организация зоны отдыха

Организованная зона отдыха «Эко-деревня» позволит организовать полноценный отдых как для взрослых, так и детей: проводить спортивные соревнования, посещать берег реки, купаться. Земельный участок сформирован, ведется работа по внесению изменений в генеральный план городского поселения Любим для размещения объекта



# Меры поддержки



# Меры поддержки

Приоритетные инвестиционные проекты и проекты по созданию и развитию индустриальных парков

## ИНВЕСТИЦИОННЫЙ НАЛОГОВЫЙ ВЫЧЕТ ПО НАЛОГУ НА ПРИБЫЛЬ



**90%**

суммы расходов = первоначальная стоимость основного средства/величина её изменения

## НАЛОГ НА ИМУЩЕСТВО

(уменьшение платежа)



**на 100%**

для новых объектов

**до 73%**

для модернизированных объектов

## ТРАНСПОРТНЫЙ НАЛОГ



**0%**

для ТС под проект

# Меры поддержки

## Региональные инвестиционные проекты

### НАЛОГ НА ПРИБЫЛЬ



**10%**

начиная с налогового периода, в котором получена первая прибыль от реализации товаров в рамках проекта заканчивая налоговым периодом, в котором 20% - 10% = капитальные вложения по проекту

**не более 5 налоговых периодов**

## КЭШБЭК



до  
**50%**

Кэшбэк юридическим лицам в целях открытия новых производств в производственных отраслях

## Инфраструктурная поддержка

100% возмещение затрат на инфраструктуру (новые инвестиционные проекты)

# Меры поддержки

## Специальные инвестиционные контракты

**0 %** - налог на прибыль, налог на имущество

## Льготная аренда земли

**0,069 %** годовых от кадастровой стоимости участка

## Консультирование

- Оказание содействия субъектам инвестиционной деятельности в реализации инвестиционных проектов
- Консультирование субъектов инвестиционной деятельности и потенциальных инвесторов по механизмам и возможным инструментам поддержки
  - Организационное сопровождение инвестиционного проекта
- Прямой канал связи с администрацией – Инвестиционный совет при главе района

# Меры поддержки

## ФОНД РЕГИОНАЛЬНОГО РАЗВИТИЯ

Для промышленных, с/х предприятий и индивидуальных предпринимателей, в том числе КФХ

### РЕГИОНАЛЬНЫЕ ПРОГРАММЫ

Размер от **1** до **20** млн руб.  
Ставка **3 – 7** % годовых  
Срок до **3** лет

### ФЕДЕРАЛЬНЫЕ ПРОГРАММЫ

Размер от **5** до **5000** млн руб.  
Базовая ставка **5** % годовых  
Срок до **7** лет

## ФОНД ПОДДЕРЖКИ МАЛОГО И СРЕДНЕГО ПРЕДПРИНИМАТЕЛЬСТВА ЯРОСЛАВСКОЙ ОБЛАСТИ

Микрозаймы и поручительство

### «ИНВЕСТИЦИОННЫЙ»

На инвестиционные цели

Размер до **5** млн руб.  
Ставка от **5 до 7** % годовых  
Срок до **3** лет

### «ОБОРОТНЫЙ»

На пополнение оборотных средств

Размер до **5** млн руб.  
Ставка **9** % годовых  
Срок до **1** года

### «НАЧИНАЮЩИЙ»

Зарегистрированные менее  
1 года

Размер до **1** млн руб.  
Ставка **1** % годовых  
Срок до **3** лет

### САМОЗАНЯТЫЙ

Плательщикам налога на профессиональный доход

Размер до **500** тыс. руб.  
Ставка **1** % годовых  
Срок до **3** лет

### ПОРУЧИТЕЛЬСТВО

Если не располагает достаточным объемом обеспечения по кредиту

Размер до **25** млн руб.  
Комиссия от **0,25** % годовых  
Срок до **5** лет



# **Земельные участки и площадки**



## Площадка №1

**Кадастровый номер**  
76:06:000000

**Площадь** 18 га

### **Расположение**

Любимский район, в 20 м на север от д. Белоглазово

### **Категория земель**

земли сельскохозяйственного назначения

### **Вид разрешенного использования**

земли сельскохозяйственного использования



## Площадка №2

**Кадастровый номер**  
76:06:102301

**Площадь** 20 га

### **Расположение**

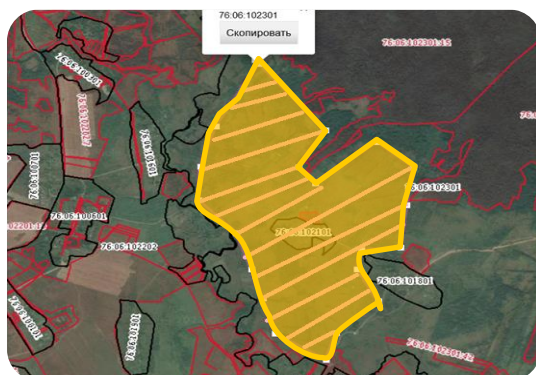
Любимский район, земли, прилегающие к д. Крутик,  
д. Лысцево, д. Скородумово

### **Категория земель**

земли сельскохозяйственного назначения

### **Вид разрешенного использования**

земли сельскохозяйственного использования





## Площадка №3

**Кадастровый номер**  
76:06:010417:525

**Площадь** 10,2 га

**Расположение**  
г. Любим

**Категория земель**  
земли населенных пунктов

**Вид разрешенного использования**  
производственная деятельность



## Площадка №4

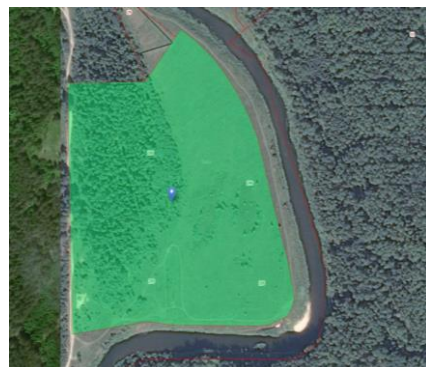
**Кадастровый номер**  
76:06:052103:299

**Площадь** 14,7 га

**Расположение**  
Любимский район, п. Соколиный, ул. Солнечная,  
земельный участок 2в

**Категория земель**  
земли населенных пунктов

**Вид разрешенного использования**  
Отдых (рекреация)





# Инвестиционные проекты



## «Строительство горного обогатительного комбината стекольных песков»



**Инвестор** ООО ГРК «Любимский кварц»

**Срок реализации** 2022-2026 гг.

**Инвестиции** 1 200 млн руб.

**Рабочие места** 120 ед.

### Краткое описание

С 2023 года на территории г. Любима осуществляется подготовка земельного участка для строительства горного обогатительного комбината стекольных песков.

## «Строительство сырзавода»



**Инвестор** ООО «Любимский сырзавод»

**Срок реализации** 2024 -2026 гг.

**Инвестиции** 800 млн руб.

**Рабочие места** 55 ед.

### Краткое описание

Строительство нового завода по производству имитационных сыров для сегментов: B2B, D2C, HoReCa. Мощность производства 12000 т/год

## «Строительство завода по производству фанеры»



**Инвестор** ООО «ФанПром»

**Срок реализации** 2024-2026 гг.

**Инвестиции** 500 млн руб.

**Рабочие места** 120 ед.

### Краткое описание

С 2024 года на территории Воскресенского с.п. (д. Стряпово) планируется к реализации инвестиционный проект предприятия по строительству фанерного завода.

## «Строительство картофелехранилищ»



**Инвестор** ООО «Любимский картофель»

**Срок реализации** 2022-2026 гг.

**Инвестиции** 180 млн руб.

**Рабочие места** 15 ед.

С 2022 года на территории Осецкого с.п. (д. Рузбугино) реализуется инвестиционный проект предприятия по строительству картофелехранилищ на площади 16га. На 01.07.2024 года построено 3 картофелехранилища. В планах на 2024 год – построить ещё 3 картофелехранилища, на 2025-2026 годы – ещё 4 хранилища.

# «Строительство межпоселковых газопроводов»



## Инвестор

АО «Газпром  
газораспределение Ярославль»

**Срок реализации 2022-2024 гг.**

## Краткое описание

Строительство межпоселковых газопроводов на территории Любимского района:

- д. Пречистое - д. Мясниково - д. Филиппово с отводом на д. Михеево - д. Назимово;
- Закобякино - Исады с отпайкой на Крутик -Скородумово;
- Рузбугино – Пореево – Черново - Высоково-Понизовки;
- Любим - Мельцево – Троица;
- Вахромейка - Страшево.

## **«Реконструкция плотины на реке Обнора с гостиничным комплексом»**



**Инвестор** ГК «РУДО»

**Срок реализации** 2025-2027 гг.

**Инвестиции** 600 млн руб.

### **Краткое описание**

Предполагается реконструкция МГЭС, мощностью до 1 МегаВт со строительством гостиничного комплекса и ресторана на теле плотины.

## **«Строительство физкультурно – оздоровительного комплекса»**



**Инвестор** Администрация Любимского района

**Срок реализации** 2024-2025 гг.

**Инвестиции** 161,41 млн руб.

**Рабочие места** 13 ед.

### **Краткое описание**

ФОК предусматривает в своем составе универсальный зал и встроено-бытовую часть, расположенную в модульных контейнерах. Количество одновременно занимающихся 24 человека в смену. Ведутся СМР.



# «Благоустройство «Большое сердце маленького города»»



**Инвестор** Администрация Любимского района

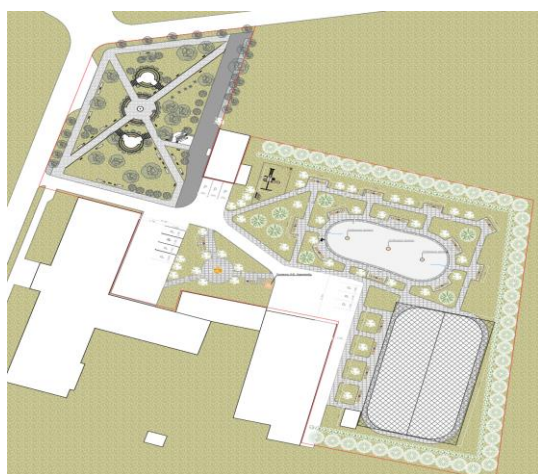
**Срок реализации** 2024-2025 гг.

**Инвестиции** 75 млн руб.

## Краткое описание

В рамках национального проекта «Жильё и городская среда» город Любим стал победителем Всероссийского конкурса по созданию комфортной городской среды. Реализация проекта «Большое сердце маленького города» осуществляется в 2024-2025 году.

# «Благоустройство сквера»



**Инвестор** Администрация Любимского района

**Срок реализации** 2024 г.

**Инвестиции** 6,85 млн руб.

## Краткое описание

В 2024 году планируется обустроить зону отдыха, пешеходную зону, установить крытую велосипедную стоянку, скульптуру П.М. Любимова, уличные часы, МАФы.



# Истории успеха инвесторов





## «Строительство тепличного комплекса»



**Инвестор** ООО «Любимский картофель»

**Инвестиции** 7,5 млн руб.

**Рабочие места** 5 чел.

### Краткое описание

ООО «Любимский картофель» администрацией Осецкого сельского поселения передано 406 га земли в аренду для ведения сельскохозяйственного производства.

С 1 июля 2024 года для выращивания семенного материала картофеля введены в эксплуатацию теплицы, общей площадью 1000 кв.м.

## Контакты

### Инвестиционный уполномоченный



**Карпова Елена Александровна**

Заместитель главы администрации  
по экономике и финансам



Телефон: +7 (915) 902 90 15



Электронная почта: [karpuscha1966@mail.ru](mailto:karpuscha1966@mail.ru)

### Специалист управления финансов и экономики



**Соколова Инна Владимировна**

Консультант по экономике управления  
финансов и экономики



Телефон: (48543) 2 16 27



Электронная почта: [ekonom.lubim@yarregion.ru](mailto:ekonom.lubim@yarregion.ru)

