



Министерство
инвестиций
и промышленности
Ярославской области

Инвестиционный профиль

Первомайского
муниципального
района

2024
год

Содержание

Обращение к инвестору	03
Население и экономика	05
Инфраструктура	06
Основные преимущества района	07
Развитие промышленности и АПК	08
Развитие туризма	10
Меры поддержки	15
Земельные участки и площадки	19
Инвестиционные проекты	23
История успеха	28
Контакты	30



Обращение главы района к инвестору



**Диморов
Михаил
Юрьевич**

**Глава Первомайского
муниципального района**

Уважаемые представители
предпринимательского сообщества, инвесторы!

Администрация Первомайского района намерена оказывать поддержку инвесторам, создавать благоприятные условия для реализации проектов и предложений, способствующих укреплению экономического потенциала района, развитию его инфраструктуры, повышению инвестиционной привлекательности. Мы готовы рассмотреть ваши деловые предложения по взаимовыгодному сотрудничеству.

Желаем успехов при реализации инвестиционных проектов и замыслов, а также установления взаимовыгодных долгосрочных деловых отношений с партнерами!



Общая характеристика



Население

S **2,23** тыс км²

Площадь района

 **1,4** %

Уровень безработицы

 **8,36** тыс чел.

Занятое население

₽ **42,1** тыс руб.

Среднемесячная
заработная плата

(на 01.01.2024)

Экономика

300

ед.

Зарегистрированные
организации

(на 01.01.2024)

118,2

млн руб.

Объем инвестиций
в основной капитал

(за 2023 год)

Состав

Административный центр – рп. Пречистое

3 поселения (268 населенных пунктов)

Городское поселение

▶ **Городское поселение Пречистое** (4 348 чел.)

Сельские поселения

▶ **Пречистенское сельское поселение** (2 049 чел.)

▶ **Кукобойское сельское поселение** (1 965 чел.)

Инфраструктура

S 2,23 тыс км²

Площадь района

Автомобильное сообщение

- федеральная автомагистраль М8 «Холмогоры» Москва – Ярославль – Архангельск;
- автодороги областного значения Пречистое – Пошехонье – Рыбинск, Пречистое – Любим – Буй, Пречистое – Семеновское – Кукобой

Железнодорожное сообщение

железная дорога Москва – Ярославль – Архангельск (Воркута)



98 км

расстояние
до Ярославля

378 км

расстояние
до Москвы



Основные преимущества



Географическое положение, близость к областному центру

- район расположен в северной части Ярославской области
- граничит на севере – с Вологодской областью, на востоке и юго-востоке – с Любимским, на юге – с Даниловским, на западе и северо-западе – с Пошехонским муниципальными районами Ярославской области



Лесные ресурсы

Лесной фонд района составляет 150 тыс.га.

Наличие обширных охотничьих угодий.

Земельные ресурсы

Наличие свободных земель сельхозназначения, пригодных для различных видов ведения сельскохозяйственной деятельности.



Транспортная инфраструктура

протяженность автомобильных дорог общего пользования местного значения на территории района составляет **507,5 км**. На территории района проходит Федеральная автомобильная дорога М8 «Холмогоры», которая соединяет Москву-Ярославль-Вологду –Архангельск. Район имеет и железнодорожное сообщение, по территории района проходит Северная железная дорога(ст.Пречистое).



Развитие промышленности и АПК



Основные отрасли промышленности



Пищевая
промышленность
1 предприятие

Сельскохозяйственное производство



Разведение крупного рогатого скота молочного направления, свиней и птицы

1 443
гол.
в т.ч.

Поголовье крупного рогатого скота молочного направления

511
гол.

Коров

2 455
гол.

Поголовье овец и коз



Выращивание зерновых культур, картофеля и овощей

5061,5
га

Посевная площадь

3611
га

Кормовые культуры

416
га

Однолетние травы

1066
га

Зерновые и зернобобовые культуры



Развитие туризма





Туристский маршрут
Туристическое кольцо Первомайского района



Природные и историко-архитектурные
памятники, соборы и храмы



Территория Парк Леса, Центральный парк
п. Пречистое

1 коллективное
средство размещения

на **6** койкомест

6 предприятий
общепита

более чем на **250** человек

1 туристский
маршрут

более **6** объектов для показа

2 500 рублей

средний чек туриста
на проживание

19 461

чел

оборот туристской отрасли
за 2023 год

1-2

дня

продолжительность пребывания
туристов

Виды туризма



Культурно-познавательный



Молодежный



Для охоты и рыбалки



Сельский

Популярные места для посещения

- Музей Леса и Краеведения, п. Пречистое
- Спасский собор, с. Кукобой
- Родина Бабы-Яги, с. Кукобой
- Музей пилы и топора, с. Семеновское
- Музей «Козье подворье», с. Коза
- «Сундук веселья», д. Игнатцево



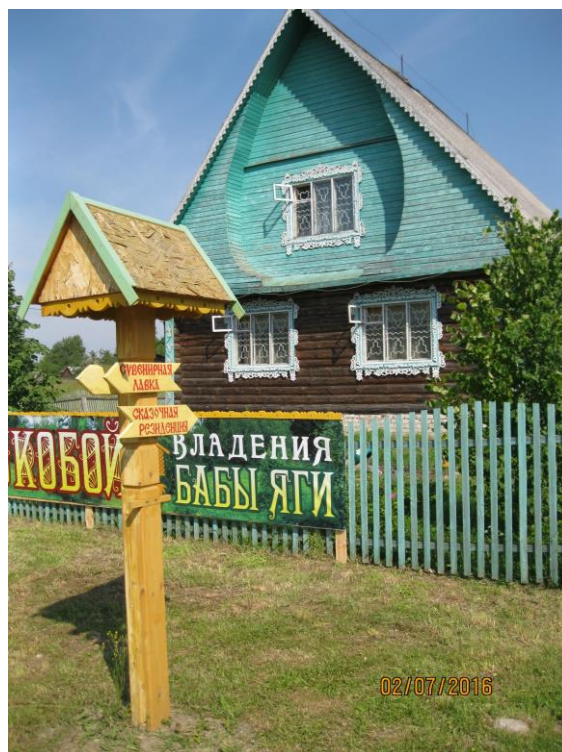
Музей Леса и Краеведения, п. Пречистое



«Сундук веселья», д. Игнатцево



«Захарьевская сельскохозяйственная коммуна – тайный монастырь XX века»



Туристический бренд «Баба- Яга» реализуется ООО «Кукобойская старина». В арсенале множество развлекательных программ для разновозрастных групп туристов. Бренд активно развивается и взаимодействует с различными туристическими брендами соседних районов и областей.



Меры поддержки



Меры поддержки

Приоритетные инвестиционные проекты и проекты по созданию и развитию промышленных парков

ИНВЕСТИЦИОННЫЙ НАЛОГОВЫЙ ВЫЧЕТ ПО НАЛОГУ НА ПРИБЫЛЬ



90%

суммы расходов = первоначальная стоимость основного средства/величина её изменения

НАЛОГ НА ИМУЩЕСТВО

(уменьшение платежа)



на 100%

для новых объектов

до 73%

для модернизированных объектов

ТРАНСПОРТНЫЙ НАЛОГ



0%

для ТС под проект

Региональные инвестиционные проекты

НАЛОГ НА ПРИБЫЛЬ



10%

начиная с налогового периода, в котором получена первая прибыль от реализации товаров в рамках проекта заканчивая налоговым периодом, в котором 20% - 10% = капитальные вложения по проекту

не более 5 налоговых периодов

Кешбэк юридическим лицам на создание объектов капитального строительства

до 50% суммы затрат
срок **до 8 лет**

- проект в сфере промышленности
- проект в сфере агропромышленного комплекса

Меры поддержки

Специальные инвестиционные контракты

0 % - налог на прибыль, налог на имущество

Льготная аренда земли

0,069 % годовых от кадастровой стоимости участка

[Перечень имущества](#), предназначенного для передачи в аренду субъектам МСП, самозанятым гражданам

Консультирование

- Оказание содействия субъектам инвестиционной деятельности в реализации инвестиционных проектов
- Консультирование субъектов инвестиционной деятельности и потенциальных инвесторов по механизмам и возможным инструментам поддержки
 - Организационное сопровождение инвестиционного проекта
- Прямой канал связи с администрацией – Инвестиционный совет при главе района

Меры поддержки

ФОНД РЕГИОНАЛЬНОГО РАЗВИТИЯ

Для промышленных, с/х предприятий и индивидуальных предпринимателей, в том числе КФХ

РЕГИОНАЛЬНЫЕ ПРОГРАММЫ

Размер от **1** до **20** млн руб.
Ставка **3 – 7** % годовых
Срок до **3** лет

ФЕДЕРАЛЬНЫЕ ПРОГРАММЫ

Размер от **5** до **5000** млн руб.
Базовая ставка **5** % годовых
Срок до **7** лет

ФОНД ПОДДЕРЖКИ МАЛОГО И СРЕДНЕГО ПРЕДПРИНИМАТЕЛЬСТВА ЯРОСЛАВСКОЙ ОБЛАСТИ

Микрозаймы и поручительство

«ИНВЕСТИЦИОННЫЙ»

На инвестиционные цели

Размер до **5** млн руб.
Ставка от **5** до **7** % годовых
Срок до **3** лет

«ОБОРОТНЫЙ»

На пополнение оборотных средств

Размер до **5** млн руб.
Ставка **9** % годовых
Срок до **1** года

«НАЧИНАЮЩИЙ»

Зарегистрированные менее
1 года

Размер до **1** млн руб.
Ставка **1** % годовых
Срок до **3** лет

САМОЗАНЯТЫЙ

Плательщикам налога на профессиональный доход

Размер до **500** тыс. руб.
Ставка **1** % годовых
Срок до **3** лет

ПОРУЧИТЕЛЬСТВО

Если не располагает достаточным объемом обеспечения по кредиту

Размер до **25** млн руб.
Комиссия от **0,25** % годовых
Срок до **5** лет



Земельные участки и площадки



Площадка №1

Кадастровый номер
76:10:052801:ЗУ1,ЗУ2,ЗУ3

Площадь 600 га

Расположение

Ярославская обл., Первомайский р-н, в р-не д. Вараково

Категория земель

земли сельскохозяйственного назначения

Вид разрешенного использования

для сельскохозяйственного производства



Площадка №2

Кадастровый номер
76:10:000000:ЗУ2

Площадь 530 га

Расположение

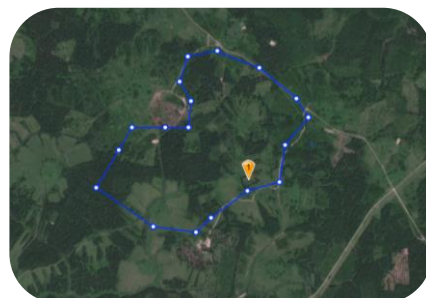
Ярославская обл., Первомайский р-н, в р-не д. Кузьминское

Категория земель

земли сельскохозяйственного назначения

Вид разрешенного использования

для сельскохозяйственного производства



Площадка №3

Кадастровый номер
76:10:110116:3У2

Площадь 2 га

Расположение

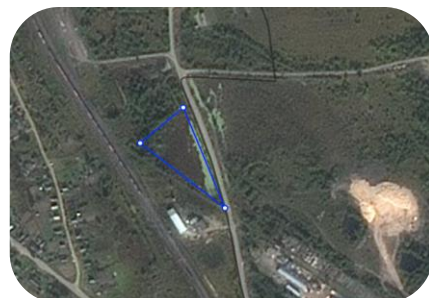
Ярославская обл., Первомайский р-н, п. Пречистое,
ул. Аристархова

Категория земель

земли населенных пунктов

Вид разрешенного использования

для производственной деятельности



Площадка №4

Кадастровый номер
76:10:110116:3У1

Площадь 7 га

Расположение

Ярославская обл., Первомайский р-н, п. Пречистое,
ул. Аристархова

Категория земель

земли населенных пунктов

Вид разрешенного использования

для производственной деятельности



Площадка №5

Кадастровый номер

76:10:110107:10095

Площадь **0,8** га

Расположение

Ярославская обл., Первомайский р-н, п. Пречистое, в районе кафе «Встреча»

Категория земель

земли населенных пунктов

Вид разрешенного использования

Предпринимательство (размещение магазина и стоянки для автомобилей)





Инвестиционные проекты



«Выращивание волокнистых прядильных культур и их переработка»



Инвестор ООО «Пречистенский»

Срок реализации 2020-2026 гг.

Инвестиции 510 млн руб.

Рабочие места 12 ед.

Краткое описание

Проект направлен на выращивание льна долгунца. Ежегодно планируется вводить в оборот земли в целях увеличения посевов. Планируется не только выращивать лен, а также расширить его переработку.

«Создание агрокомплекса по выращиванию пшеницы»



Инвестор ООО «Ярагро»

Срок реализации 2018-2027 гг.

Инвестиции 19 млн руб.

Рабочие места 3 ед.

Краткое описание

Проект направлен на создание агрокомплекса по выращиванию пшеницы. Планируется ежегодно увеличивать посевы пшеницы. Строительство сушилки.

Проект «Юрьевские сады»



Инвестор ООО СП «Юрьевское»

Срок реализации 2023-2024 гг.

Инвестиции 12,1 млн руб.

Рабочие места 6 ед.

Краткое описание

Проект направлен на развитие агротуризма. Планируется обустройство мест отдыха и проживания туристов, закупка оборудования и инвентаря.

Эко-проект «Волшебное озеро»



Инвестор ООО «Волшебное озеро»

Срок реализации 2020-2025 гг.

Инвестиции 200 млн руб.

Рабочие места 3 ед.

Краткое описание

Проектом предусмотрено строительство плотины на р. Уча, создание искусственного озера, а также инфраструктуры для комфортного отдыха туристов.

«Проект по строительству новых цехов и приобретение технологического оборудования для производства сыров группы Pasta Filata»



Инвестор ООО «Пречистенский молочный продукт»

Срок реализации 2022-2024 гг.

Инвестиции 460 млн руб.

Рабочие места 20 ед.

Краткое описание

Проект направлен на развитие промышленного производства сыров. Планируется ежегодно увеличивать объем выпускаемой продукции.

«Разведение овец романовской породы»



Инвестор ООО СП «Юрьевское»

Срок реализации 2022-2027 гг.

Инвестиции 50 млн руб.

Рабочие места 26 ед.

Краткое описание

Проект направлен на разведение овец романовской породы, планируется довести поголовье овец до 2 тысяч голов.

«Создание агропромышленного технопарка для сохранения генетики пород мелкого рогатого скота»



Инвестор ООО СП «Юрьевское»

Срок реализации 2024-2027 гг.

Инвестиции 200 млн руб.

Краткое описание

Проект направлен на сохранение генетики пород мелкого рогатого скота. В рамках проекта планируется создание банка семени, создание генофондного хранилища, в котором будет аккумулироваться генофонд лучших производителей отечественных продуктивных пород мелкого рогатого скота.

«Строительство убойного цеха»



Инвестор СППСК «Первомайский»

Срок реализации 2023-2025 гг.

Инвестиции 25,2 млн руб.

Рабочие места 2 ед.

Краткое описание

Проект направлен на создание модульного убойного цеха по переработке мяса крупного и мелкого рогатого скота. Планируется производить до 200 тонн мяса баранины и говядины в год.



Истории успеха инвесторов



ООО «Пречистенский молочный продукт»



ООО «Пречистенский молочный продукт» был создан на основе ОАО «Пречистенский сыродельный завод», который был введен в эксплуатацию в 1957 году. В 2012-2014 годах, после смены собственника завода, произошла его коренная реконструкция, в которой принимали участие приглашенные технологи из Италии и Германии.

Производственные и административное здания полностью реконструированы, на заводе было установлено новое итальянское и немецкое сыроваренное оборудование.

С этого времени завод непрерывно развивается, ставя перед собой новые цели и решая новые задачи, увеличивая производство сыра, объемы производственных и складских площадей и, главное, ассортимент продукции при неизменном высоком качестве.

Завод является одним из ведущих производителей сыров для HoReCa.

Завод аккредитован в следующие экспортных направлениях: Беларусь, Казахстан, Армения, Кыргызстан, Китай, Саудовская Аравия, Таджикистан, Узбекистан.

Контакты

Инвестиционный уполномоченный



Гузина Ирина Владимировна

Заместитель Главы администрации Первомайского муниципального района по экономике и управлению муниципальным имуществом



Телефон: 8 48549 2-12-42



Электронная почта: Giv.pervomay@yarregion.ru

Специалисты управления экономики



Грунова Мария Анатольевна

заведующий отделом экономики, территориального развития и муниципального заказа



Телефон: 8 48549 2-18-67



Электронная почта: Gma.pervomay@yarregion.ru

