



Министерство
инвестиций
и промышленности
Ярославской области

Инвестиционный профиль

Борисоглебского
муниципального
района

2024
год

Содержание

Обращение к инвестору	03
Население и экономика	05
Инфраструктура	06
Основные преимущества района	07
Развитие промышленности и АПК	08
Развитие туризма	10
Приоритетные инвестиционные ниши	14
Меры поддержки	16
Земельные участки и площадки	20
Инвестиционные проекты	23
Контакты	25



Обращение главы района к инвестору



**Кислякова
Айнаш
Абдикадыровна**

**Глава Борисоглебского
муниципального района**

Уважаемые инвесторы и предприниматели!

Представляю Вашему вниманию инвестиционный профиль Борисоглебского муниципального района Ярославской области, в котором собран информационный материал, направленный на создание продуктивной основы диалога местной власти и инвестора.

Привлечение инвестиций – одно из основных направлений деятельности администрации муниципального района. Мы придаем огромное значение экономической стабильности, повышению уровня и качества жизни населения, обеспечению комфортных условий его проживания, ставим перед собой задачу по проведению активной деятельности, направленной на привлечение инвесторов, способных реализовать перспективные проекты.

Район привлекателен по экологической чистоте и наличию лесных, охотничьих и сельскохозяйственных угодий.

Администрация муниципального района намерена оказывать поддержку инвесторам, создавать благоприятные условия для реализации проектов и предложений, способствующих укреплению экономического потенциала муниципального района, развитию его инфраструктуры, повышению занятости и материального благосостояния его жителей.

Общая цель развития муниципального образования - обеспечение стабильного повышения качества жизни населения, создание благоприятных условий для общественной и хозяйственной деятельности за счёт реализации инфраструктурных проектов, развития экономического потенциала и повышения эффективности муниципального управления.

Надеюсь, что ваш искренний интерес к нашему муниципальному району положит начало плодотворному и взаимовыгодному сотрудничеству.



Общая характеристика



Население



Экономика



Состав

пгт. Борисоглебский – административный центр

5 поселений (272 населенных пунктов)

Сельские поселения

- ▶ Андреевское сельское поселение - 1024 чел.
- ▶ Борисоглебское сельское поселение – 6497 чел.
- ▶ Вошажниковское сельское поселение – 2116 чел.
- ▶ Высоковское сельское поселение – 1097 чел.
- ▶ Инальцинское сельское поселение – 1097 чел.

Инфраструктура

S 1,75 тыс км² | Площадь района

Автомобильное сообщение
Трасса Р 153 «Углич-Ростов»

Железнодорожное сообщение
Расстояние до ближайшего ж/д вокзала 18 км

Водное сообщение
р. Устье

Воздушное сообщение
Расстояние до ближайшего аэропорта 77км

77 км расстояние до Ярославля
230 км расстояние до Москвы



Основные преимущества



Географическое положение,
близость к областному центру



Лесные ресурсы



Запрос по кооперации местных
предприятий

Активное развитие ЛПХ с экологически
чистым продуктом



Развитие промышленности и АПК



Основные отрасли промышленности



Лесная промышленность

2 предприятия



Производство мебели

2 предприятия



Обеспечение электроэнергией, газом

2 предприятия



Сельское хозяйство

14 Предприятий и КФК

Сельскохозяйственное производство



Разведение крупного рогатого скота молочного направления, свиней и птицы

12 780 гол.

поголовье крупного рогатого скота

66 095 тонн

производство молока



Выращивание зерновых культур, картофеля и овощей

42 578 га
17 608 га

площадь пашни
посевная площадь



Развитие туризма





Природные и историко-архитектурные памятники, соборы и храмы



Церковь Троицы Живоначальной
в Вожажниково



Борисоглебский бор



Памятник Дмитрию
Пожарскому

5 коллективных средств
размещения

Число мест **697**

4 предприятий
общепита

более чем на **195** человек

1-2 дня

Продолжительность пребывания
туристов

Виды туризма



Культурно-
познавательный



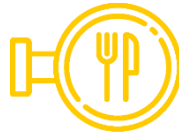
Лечебно-
рекреационный



Для охоты и
рыбалки



Сельский



Гастрономический

Популярные места для посещения

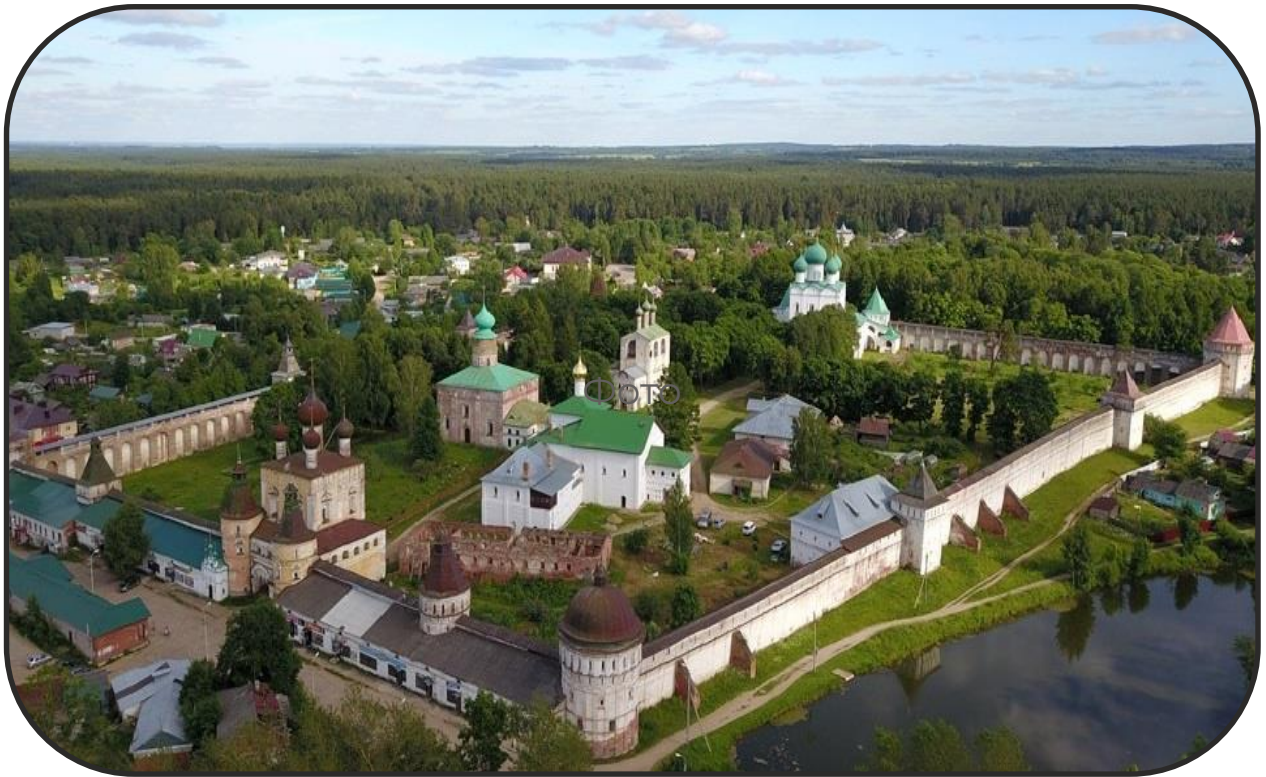
- Частное учреждение культуры "Борисоглебский монастырский музей»;
- Источник прп. Иринарха с. Кондаково;
- Музей «Дом крестьянина Елкина»;
- Филиал МБУК «Борисоглебской РЦБ» «Музей-квартира поэта К.Васильева»;
- Памятники: преподобному Иринарху, М.А. Скопин-Шуйскому, Пересвету, Д. Пожарскому.
- Святой источник с. Красново



Музей «Дом крестьянина
Елкина»



Памятник прп. Иринарху



Монастырь «Борисоглебский мужской монастырь»

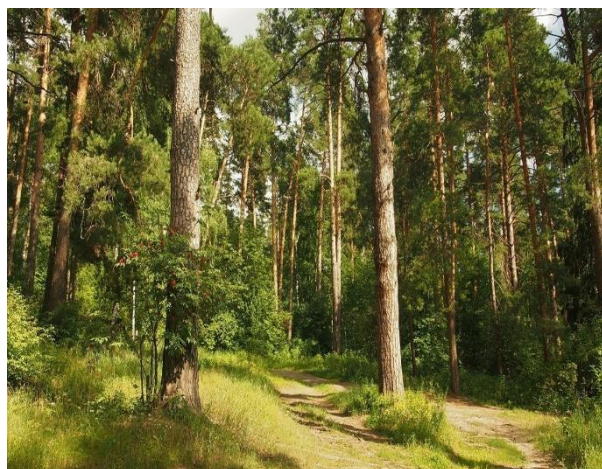


Приоритетные инвестиционные ниши



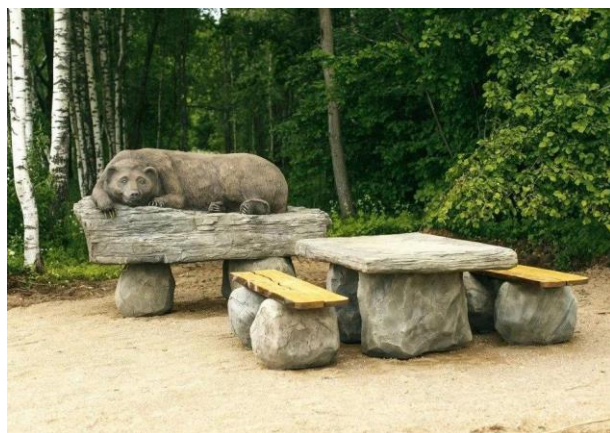


Сельское хозяйство



Деревообработка

Отдых и оздоровление



Туризм



Меры поддержки



Меры поддержки

Приоритетные инвестиционные проекты (ПИП) и проекты по созданию и развитию индустриальных парков

ИНВЕСТИЦИОННЫЙ НАЛОГОВЫЙ ВЫЧЕТ ПО НАЛОГУ НА ПРИБЫЛЬ



90%

суммы расходов = первоначальная стоимость основного средства/величина её изменения

НАЛОГ НА ИМУЩЕСТВО (уменьшение платежа)



на 100%

для новых объектов

до 73%

для модернизированных объектов

ТРАНСПОРТНЫЙ НАЛОГ



0% для ТС под проект

КОНСУЛЬТИРОВАНИЕ

- Оказание содействия субъектам инвестиционной деятельности в реализации инвестиционных проектов
- Консультирование субъектов инвестиционной деятельности и потенциальных инвесторов по механизмам и возможным инструментам поддержки
- Организационное сопровождение инвестиционного проекта
- Сопровождение администрацией – Инвестиционный совет при главе района

Льготная АРЕНДА

0,069 % годовых от кадастровой стоимости участка

Меры поддержки

Предоставление имущества, свободного от прав третьих лиц во владение и (или) в пользование субъектам малого и среднего предпринимательства и организациям, образующим инфраструктуру поддержки субъектов малого и среднего предпринимательства без проведения конкурсных процедур согласно утвержденного перечня

Сельхозпроизводители и крестьянские фермерские хозяйства имеют право заключить договор на право аренды земельных участков с категорией земель- земли сельскохозяйственного назначения без проведения конкурсных процедур.

Меры поддержки

ФОНД РЕГИОНАЛЬНОГО РАЗВИТИЯ

Для промышленных, с/х предприятий и индивидуальных предпринимателей, в том числе КФХ

РЕГИОНАЛЬНЫЕ ПРОГРАММЫ

Размер от **1** до **20** млн руб.
Ставка **3 – 7** % годовых
Срок до **3** лет

ФЕДЕРАЛЬНЫЕ ПРОГРАММЫ

Размер от **5** до **5000** млн руб.
Базовая ставка **5** % годовых
Срок до **7** лет

ФОНД ПОДДЕРЖКИ МАЛОГО И СРЕДНЕГО ПРЕДПРИНИМАТЕЛЬСТВА ЯРОСЛАВСКОЙ ОБЛАСТИ

Микрозаймы и поручительство

«ИНВЕСТИЦИОННЫЙ»

На инвестиционные цели

Размер до **5** млн руб.
Ставка от **5** до **7** % годовых
Срок до **3** лет

«ОБОРОТНЫЙ»

На пополнение оборотных средств

Размер до **5** млн руб.
Ставка **9** % годовых
Срок до **1** года

«НАЧИНАЮЩИЙ»

Зарегистрированные менее
1 года

Размер до **1** млн руб.
Ставка **1** % годовых
Срок до **3** лет

САМОЗАНЯТЫЙ

Плательщикам налога на профессиональный доход

Размер до **500** тыс. руб.
Ставка **1** % годовых
Срок до **3** лет

ПОРУЧИТЕЛЬСТВО

Если не располагает достаточным объемом обеспечения по кредиту

Размер до **25** млн руб.
Комиссия от **0,25** % годовых
Срок до **5** лет



Земельные участки и площадки



Площадка №1

Кадастровый номер:
76:02:022101:21

Площадь: 15 га

Расположение:

Вощажниковское сельское поселение (1,5 км по направлению на север от с. Вощажниково)

Категория земель: земли особо охраняемых территорий и объектов

Вид разрешенного использования: для строительства туристского оздоровительного комплекса



Площадка №2

Кадастровый номер:
76:02:130136:256

Площадь: 2 303 кв.м

Расположение:

п. Борисоглебский, ул. Сосновая

Категория земель: земли поселений (земли населенных пунктов).

Вид разрешенного использования: отдых (рекреация). Для строительства туристского оздоровительного комплекса, спортивной базы отдыха, мест для отдыха, объектов туризма и проведение физкультурно-оздоровительных мероприятий



Площадка №3

Кадастровый номер:
76:02:130136:254

Площадь: 2 784 кв.м

Расположение:

п. Борисоглебский, ул. Заповедная

Категория земель: земли поселений (земли населенных пунктов).

Вид разрешенного использования:

отдых (рекреация)

Для строительства туристского оздоровительного комплекса, спортивной базы отдыха, мест для отдыха, объектов туризма и проведение физкультурно-оздоровительных мероприятий



Площадка №4

Площадь: 5 515 га

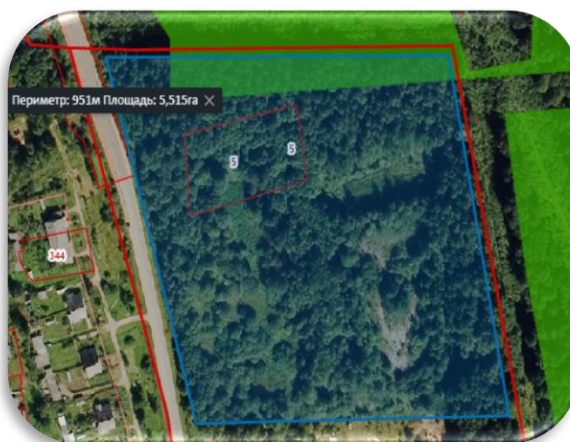
Расположение:

п. Борисоглебский,
ул. Вощажниковская

Категория земель: земли поселений (земли населенных пунктов).

Вид разрешенного использования: производство.

Для строительства объектов капитального строительства под производство, легкую промышленность.





Инвестиционные проекты



«Глемпинг «Тишь»»



Инвестор
Фадеичев Андрей
Михайлович

Срок реализации 2022-2027

Инвестиции 40 млн руб.

Рабочие места 5 ед.

Краткое описание

Осуществляет туристическую деятельность на территории Борисоглебского района в селе Кондаково, Ярославской области, в невероятно живописном месте.

Это то место, куда можно приехать с семьей, друзьями или организовать корпоративный выезд. Вас ждут комфортные домики со всем необходимым, прогулка на туристический комплекс Давыдовская ферма (поголовьем крупнорогатого скота 125 голов, 200 коз, 300 баранов, 120 оленей и 10 фазанов) , пешие маршруты по лесу и окрестностям, экскурсия к святому источнику и потрясающие воспоминания!

Продолжается реализация проекта в части развития инфраструктуры, строительство газовой котельной, кафе и других объектов капитального характера.

Контакты

Инвестиционный уполномоченный



Цой Александра Сергеевна

Заместитель Главы Администрации
Борисоглебского муниципального района



Телефон: 8(48539)2-25-55



Электронная почта:
tsoyas.borisogleb@yarregion.ru

Специалист управления экономики



Бей Елена Александровна

Ведущий специалист отдела экономики,
инвестиций, муниципального заказа и
предпринимательской деятельности



Телефон: 8(48539)2-11-32



Электронная почта: sp1.borisogleb@yarregion.ru

