



Министерство
инвестиций
и промышленности
Ярославской области

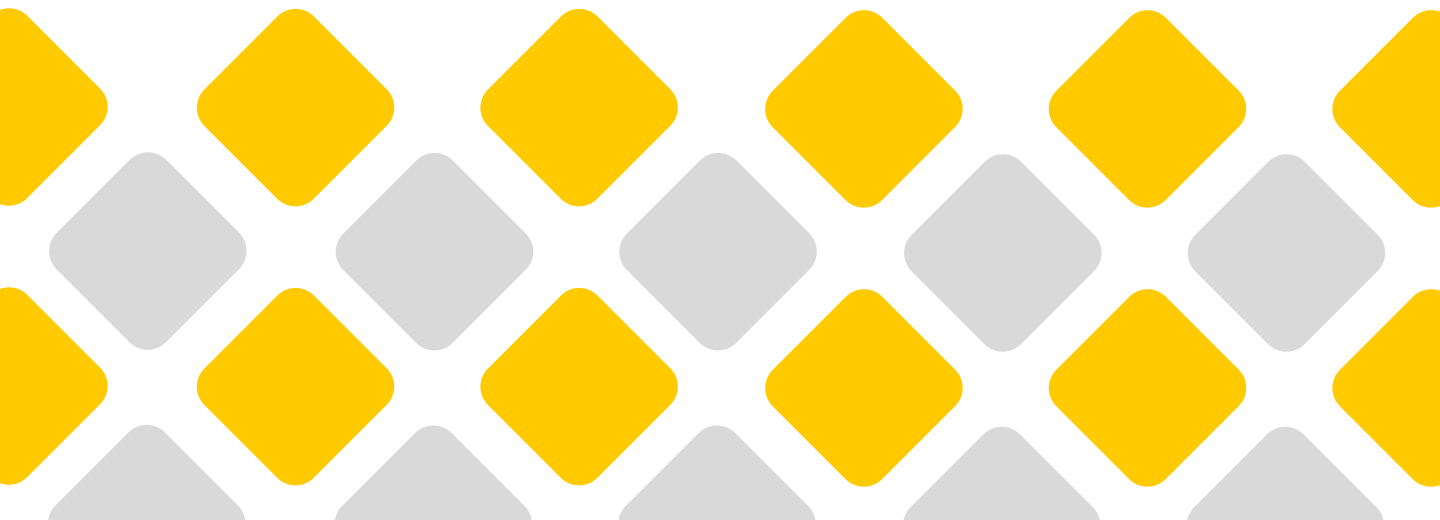
Инвестиционный профиль

Некоузского
муниципального
района

2024
год

Содержание

Обращение к инвестору	03
Население и экономика	05
Инфраструктура	06
Основные преимущества района	07
Развитие промышленности и АПК	08
Развитие туризма	10
Инвестиционные ниши	21
Меры поддержки	23
Земельные участки и площадки	27
Инвестиционные проекты	31
Инвестиционные предложения	33



Обращение главы района к инвестору



**Петров
Григорий
Геннадьевич**

**Глава Некоузского
муниципального района**

Уважаемые представители
предпринимательского сообщества, инвесторы!

Администрация Некоузского района намерена оказывать поддержку инвесторам, создавать благоприятные условия для реализации проектов и предложений, способствующих укреплению экономического потенциала района, развитию его инфраструктуры, повышению инвестиционной привлекательности. Мы готовы рассмотреть ваши деловые предложения по взаимовыгодному сотрудничеству.

Желаем успехов при реализации инвестиционных проектов и замыслов, а также установления взаимовыгодных долгосрочных деловых отношений с партнерами!



Общая характеристика



Население

S 11,6 тыс. чел

Население района

1,2 %

Уровень безработицы

5,6 тыс. чел.

Занятое население

₽ 50,05 тыс. руб.

Среднемесячная
заработная плата

(на 01.01.2024)

Экономика

294

ед.

Зарегистрированные
организации и ИП

(на 01.01.2024)

204

млн руб.

Объем инвестиций
в основной капитал

(за 2023 год)

Состав

Административный центр – с. Новый Некоуз

4 поселения (283 населенных пункта)

Сельские поселения

- ▶ Некоузское сельское поселение (4 738 чел.)

Сельские поселения

- ▶ Веретейское сельское поселение (2 055 чел.)
- ▶ Волжское сельское поселение (2881 чел.)
- ▶ Октябрьское сельское поселение (1943 чел.)

Инфраструктура

S 195 тыс. га

Площадь района

Автомобильное сообщение

- автодороги областного значения Углич-Новый Некоуз – Брейтово, Шестихино-Волга-Мышкин

Железнодорожное сообщение

железная дорога Ярославль – Санково-Москва-Санкт Петербург



170 км

расстояние
до Ярославля

320 км

расстояние
до Москвы



Основные преимущества



Географическое положение.

Район расположен в северо-западной части Ярославской области в 170 км от г. Ярославля. Территорию района омывают воды Рыбинского водохранилища и р. Волги.

Береговая полоса составляет около 35 км.



Лесные ресурсы

Район располагает лесными и охотничьими ресурсами, богат дикоросами (ягодами, грибами) и животным миром



Минерально-сырьевая база

На территории района имеются Мокеиха-Зыбинское месторождение торфа и Чепасовское месторождение кирпичных суглинков.



Развитая транспортная инфраструктура

630 км протяженность автомобильных дорог общего пользования местного значения.

Отремонтирована центральная областная дорога Углич-Некоуз-Брейтово



Запрос по кооперации местных предприятий

Открытие заготовительного пункта в с. Новый Некоуз способствует развитию самозанятых, ЛПХ и КФХ по производству сельскохозяйственной продукции и сбору дикоросов.



Развитие промышленности и АПК



Основные отрасли промышленности



Сельское, лесное хозяйство, охота, рыболовство и рыбоводство

29 предприятий



Обработывающее производство

6 предприятий

(на 01.01.2024)

Сельскохозяйственное производство



Разведение крупного рогатого скота молочного направления, выращивание ценных пород рыб

880
гол.

Поголовье крупного рогатого скота молочного направления

2043,7
тонны

Объем производства молока

220,8
Тыс. шт.

Производство рыбопосадочного материала.

(на 01.01.2024)



Выращивание зерновых культур, картофеля и овощей

6925 га

Посевная площадь сельскохозяйственных культур

5636 га

Кормовые культуры

(на 01.01.2024)



Развитие туризма





Туристские маршруты («Ситская глобка», «В гости к ученым», «По святым местам», «В краю дворянских гнёзд», «Прифронтовой район», «От Харино к Некоузу»)



Природные объекты и историко-архитектурные памятники



Территории: Центральный парк с. Новый Некоуз, парк в английском стиле п. Борок

7

коллективных средств размещения

на **249** койко-мест

3

предприятия общепита

более чем на **150** человек

6

туристских маршрутов

более **10** объектов для показа

2 400 рублей

средний чек туриста на проживание

116

тыс. чел

оборот туристской отрасли за 2023 год

1-2

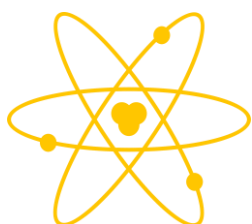
дня

продолжительность пребывания туристов

Виды туризма



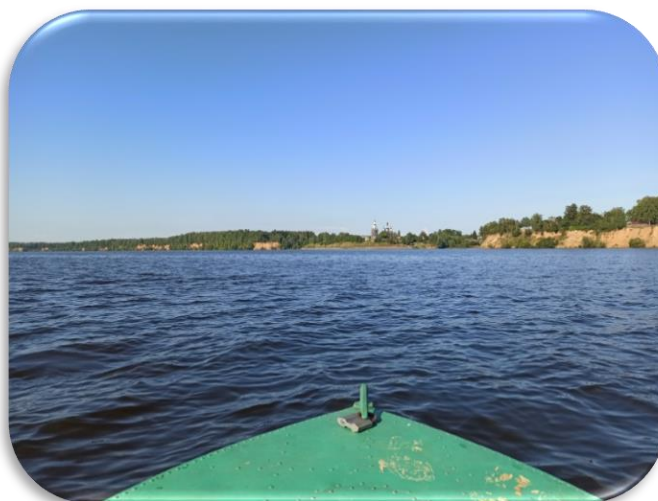
Культурно-
познавательный



Научный



Охотничий и
рыболовный



Виды туризма



Событийный



Паломнический



Молодежный



Виды туризма



Активный



Экологический



Сельский



Музеи



Музей Д.И. Папанина, п. Борок



Музей-аквариум» ИБВВ РАН в п. Борок



Музей Н.А. Морозова п. Борок



Музей природы п. Борок



Культурно-этнографический центр



Музей ситского быта «Сить»

Природные объекты

Водные:

- Реки Волга, Сить, Сутка, Сунога, Ильдь
- Шестихинские карьеры
- Мокеиха-Зыбинские пруды

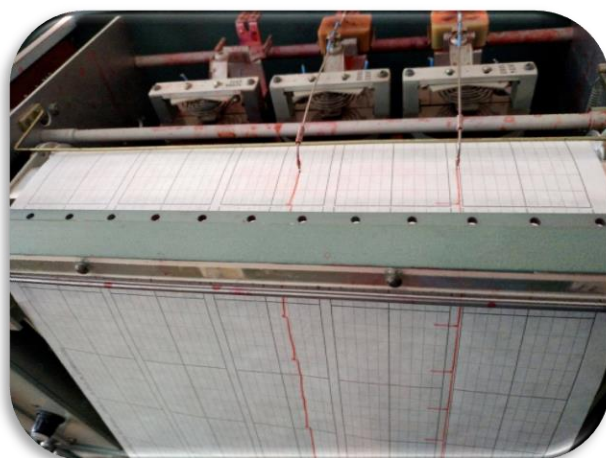


Охраняемые зоны:

- Парфеньевский заказник
- Шестихинский флористический заказник
- Урочище Нехлюдовский мох
- Остров Спицинский
- Остров Святовский мох
- Остров Радовский
- Долина р. Сить
- Борковский заказник
- Болото Солодиха
- Алферовский заказник
- Парк в с.Новинское
- Парк с. Воскресенское
- Парк пос. Борок
- Парк м. Мурзино
- Парк м. Андреевское



Маршрут «В гости к учёным»



Маршрут «Ситская глобка»



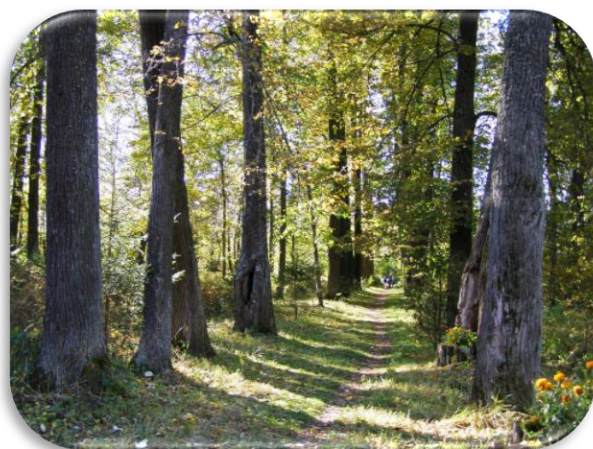
Места



Новый Некоуз. Центральный парк



Лопатино, место Ситской битвы



Новинское, усадебный парк Сухово-Кобылиных



Волжский плёс



Усадьба «Андреевское»



#вПравдино

#СитскийКот - брендовый персонаж,
созданный для продвижения территории,
а также музейно-туристических продуктов





Приоритетные инвестиционные ниши





Сельское хозяйство



Туризм



Добыча природных ископаемых



Деревообработка



Меры поддержки



Меры поддержки

Приоритетные инвестиционные проекты и проекты по созданию и развитию промышленных парков

ИНВЕСТИЦИОННЫЙ НАЛОГОВЫЙ ВЫЧЕТ ПО НАЛОГУ НА ПРИБЫЛЬ



90%

суммы расходов = первоначальная стоимость основного средства/величина её изменения

НАЛОГ НА ИМУЩЕСТВО

(уменьшение платежа)



на 100%

для новых объектов

до 73%

для модернизированных объектов

ТРАНСПОРТНЫЙ НАЛОГ



0%

для ТС под проект

Региональные инвестиционные проекты

НАЛОГ НА ПРИБЫЛЬ



10%

начиная с налогового периода, в котором получена первая прибыль от реализации товаров в рамках проекта заканчивая налоговым периодом, в котором 20% - 10% = капитальные вложения по проекту

не более 5 налоговых периодов

Кешбэк юридическим лицам на создание объектов капитального строительства

до 50% суммы затрат
срок **до 8 лет**

- проект в сфере промышленности
- проект в сфере агропромышленного комплекса

Меры поддержки

Специальные инвестиционные контракты

0 % - налог на прибыль, налог на имущество

Льготная аренда земли

0,069 % годовых от кадастровой стоимости участка

[Перечень имущества](#), предназначенного для передачи в аренду субъектам МСП, самозанятым гражданам

Консультирование

- Оказание содействия субъектам инвестиционной деятельности в реализации инвестиционных проектов
- Консультирование субъектов инвестиционной деятельности и потенциальных инвесторов по механизмам и возможным инструментам поддержки
 - Организационное сопровождение инвестиционного проекта
- Прямой канал связи с администрацией – Инвестиционный совет при главе района

Меры поддержки

ФОНД РЕГИОНАЛЬНОГО РАЗВИТИЯ

Для промышленных, с/х предприятий и индивидуальных предпринимателей, в том числе КФХ

РЕГИОНАЛЬНЫЕ ПРОГРАММЫ

Размер от **1** до **20** млн руб.
Ставка **3 – 7** % годовых
Срок до **3** лет

ФЕДЕРАЛЬНЫЕ ПРОГРАММЫ

Размер от **5** до **5000** млн руб.
Базовая ставка **5** % годовых
Срок до **7** лет

ФОНД ПОДДЕРЖКИ МАЛОГО И СРЕДНЕГО ПРЕДПРИНИМАТЕЛЬСТВА ЯРОСЛАВСКОЙ ОБЛАСТИ

Микрозаймы и поручительство

«ИНВЕСТИЦИОННЫЙ»

На инвестиционные цели

Размер до **5** млн руб.
Ставка от **5** до **7** % годовых
Срок до **3** лет

«ОБОРОТНЫЙ»

На пополнение оборотных средств

Размер до **5** млн руб.
Ставка **9** % годовых
Срок до **1** года

«НАЧИНАЮЩИЙ»

Зарегистрированные менее
1 года

Размер до **1** млн руб.
Ставка **1** % годовых
Срок до **3** лет

САМОЗАНЯТЫЙ

Плательщикам налога на профессиональный доход

Размер до **500** тыс. руб.
Ставка **1** % годовых
Срок до **3** лет

ПОРУЧИТЕЛЬСТВО

Если не располагает достаточным объемом обеспечения по кредиту

Размер до **25** млн руб.
Комиссия от **0,25** % годовых
Срок до **5** лет



Земельные участки и площадки



Площадка №1

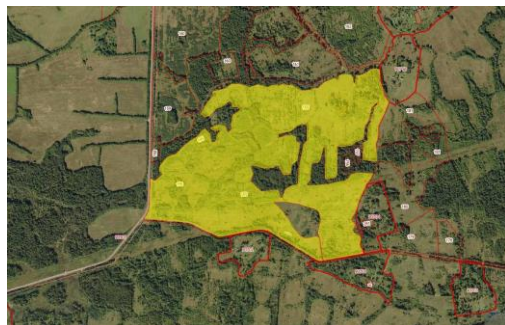
Кадастровый номер

76:08:090901:155

Площадь **117** га

Расположение

Ярославская обл., Некоузский р-н, в районе д. Ожогино



Категория земель

земли сельскохозяйственного назначения

Вид разрешенного использования

для сельскохозяйственного производства

Площадка №2

Кадастровый номер

76:08:010631:139

Площадь **5,12** га

Расположение

Ярославская обл., Некоузский р-н, в п. Борок

Категория земель

Земли для научной деятельности (участок под больницей)

Вид разрешенного использования

для размещения промышленных объектов



Площадка №3

Кадастровый номер

76:08:090605:10

Площадь 1,79 га

Расположение

Ярославская обл., Некоузский район, м. Мурзино

Категория земель

земли населенных пунктов

Вид разрешенного использования

Для размещения объектов рекреационной деятельности



Площадка №4

Кадастровый номер

76:08:010515:51

Площадь 0,49 га

Расположение

Ярославская обл., Некоузский район, д. Чурилово

Категория земель

земли населенных пунктов

Вид разрешенного использования

для строительства АЗС



Площадка №5

Кадастровый номер

76:08:090901: 404

Площадь **17,0** га

Расположение

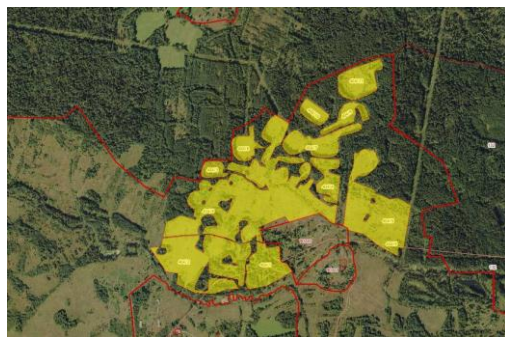
Ярославская обл., Некоузский район, севернее д. Чепасово

Категория земель

Земли сельскохозяйственного назначения

Вид разрешенного использования

Для сельскохозяйственного производства



Площадка №6

Кадастровый номер

76:08:091001:132

Площадь **15,0** га

Расположение

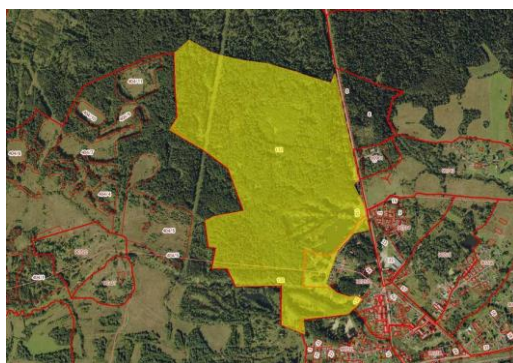
Ярославская обл., Некоузский район, п. Шестихино

Категория земель

земли лесного фонда

Вид разрешенного использования

Для использования, охраны, защиты и воспроизводства лесов





Инвестиционные проекты



«Разведение рыб ценных пород»



Инвестор ООО НПФ «Касатка»

Срок реализации 2022-2027 гг..

Инвестиции 100 млн руб.

Рабочие места 15 ед.

Краткое описание

Проект направлен на разведение ценных пород рыб (сиговых и лососевых). Ежегодно планируется производить малька ценных пород рыб. Развитие прудового хозяйства, строительство объектов переработки.

«Проект по выращиванию крупного рогатого скота мясного направления»



Инвестор ООО «Агровер»

Срок реализации 2024-2031 гг.

Инвестиции 50 млн руб.

Рабочие места 8 ед.

Краткое описание

Проект направлен на создание агрокомплекса по выращиванию скота мясного направления. Планируется ежегодно увеличивать посевы кормовых культур. Строительство площадок для откорма.



Инвестиционные предложения



Здание больницы в п. Борок



Площадь зданий-5556,8 кв. м.

Расположение:
Некоузский район, п. Борок

Площадь земельного участка 5,12 га.

Краткое описание

Проект направлен на использование комплекса зданий бывшей больницы, под создание дома отдыха или санатория. Здания расположены на участке площадью 5,12 га, имеют все коммуникации, подъезд, стоянку для транспорта и складские помещения.

Добыча и переработка торфа на Мокеиха – Зыбиском месторождении



Площадь 17 тыс га

Расположение: Некоузский район
Октябрьское СП, п. Мокеиха

Рабочие места 35 ед.

Краткое описание

Проект направлен на создание комплекса по добыче и переработке торфа на крупнейшем в Европе месторождении. Запасы торфа оцениваются в объеме-30 мил. тонн. Перспективным направлением является производство торфо- минеральных удобрений.

Размещение глемпинга



Площадь земельного участка 1,79 га

Расположение:
Некоузский район, м. Мурзино

Создание рабочих мест 20 ед.

Краткое описание

Проект направлен на развитие экотуризма с обустройством прибрежного участка р. Ильдь притока Рыбинского водохранилища, размещением глемпинга и создания базы отдыха.

Организация прудового садкового хозяйства



Площадь 15 га

Расположение: Некоузский район
Волжское СП, п. Шестихино .

Рабочие места 10 ед.

Краткое описание

Проект направлен на организацию переработки древесины и отходов и организацию рыбалки с оборудованием мест отдыха и организации ловли.

Организация агропромышленного предприятия по выращиванию зерновых



Площадь 15000 га

Расположение: Некоузский район

Краткое описание

Проект направлен на вовлечение в оборот неиспользуемых участков из состава земель сельскохозяйственного назначения для выращивания зерновых культур, строительство зернового элеватора на 10 тыс. тонн хранения зерна.

Переработка отходов древесины и производство пеллет



Площадь 5 га

Расположение: Некоузский район
с. Новый Некоуз.

Рабочие места 15 ед.

Краткое описание

Проект направлен на создание комплекса по переработке древесины в топливные пеллеты.

Контакты

Инвестиционный помощник



Гаврилов Роман Юрьевич

Начальник отдела экономического развития администрации Некоузского муниципального района



Телефон: 8 48547 2-13-05



Электронная почта: gavrilovroman.nekouz.apk@yandex.ru

Специалисты управления экономики



Воронина Ольга Николаевна

Консультант отдела экономического развития и инвестиций



Телефон: 8 48547 2-14-70



Электронная почта: Voronina-on@yandex.ru

