



Министерство
инвестиций
и промышленности
Ярославской области

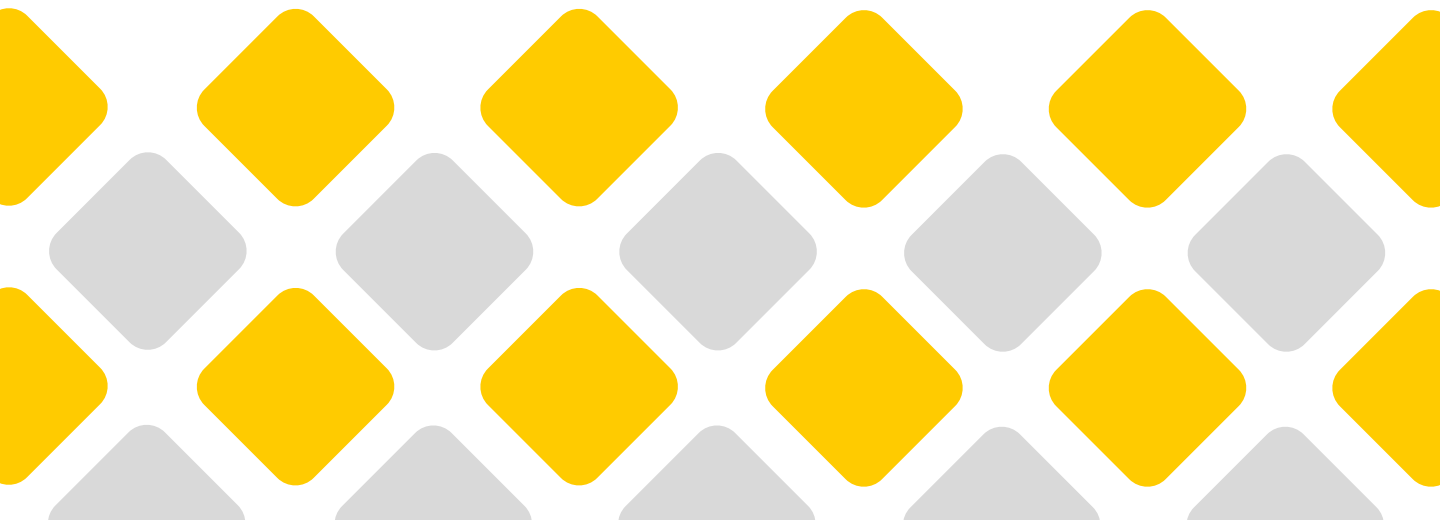
Инвестиционный профиль

Мышкинского
муниципального
района

2024
год

Содержание

Обращение к инвестору	03
Население и экономика	05
Инфраструктура	06
Основные преимущества района	07
Развитие промышленности и АПК	08
Развитие туризма	10
Приоритетные инвестиционные ниши	17
Меры поддержки	19
Земельные участки и площадки	24
Инвестиционные проекты	30
Истории успеха инвесторов	34
Инвестиционные предложения	36
Контакты	39



Обращение главы района к инвестору



**Минаева
Ольга Викторовна**

**Глава Мышкинского
муниципального района**

Дорогие друзья!

Приветствую Вас от имени жителей Мышкинского муниципального района!

Несмотря на то, что на карте России наш город отмечен маленькой точкой, Мышкин известен всей стране своим имиджем города классической провинции, брендом – единственного в мире музея Мыши, красивой, великой рекой Волга, замечательным местом для отдыха.

С каждым годом успешно развивается малый бизнес. Постепенно повышается уровень качества жизни населения, увеличиваются доходы граждан, обеспечивается всеобщая доступность основных социальных услуг и социального обслуживания, улучшается демографическая ситуация, продолжается переселение граждан из ветхого и аварийного жилья, вводятся в строй новые объекты, позволяющие улучшить социально-экономическое положение района. Мышкинский муниципальный район преобразуется, становясь все более притягательным для гостей.

Способствует этому удобное географическое положение, наличие свободных земель, развитая инфраструктура.

Администрация Мышкинского муниципального района приглашает к взаимовыгодному и долгосрочному сотрудничеству. Уверена, что Мышкинский муниципальный района откроет новые горизонты для развития Вашего бизнеса.



Общая характеристика



Население

S 9,051 тыс. чел.

Население района

0,6 %

Уровень безработицы

3,043 тыс. чел.

Занятое население

₽ 55,0 тыс руб.

Среднемесячная
заработная плата

(на 01.01.2024)

Экономика

200

Ед.

Зарегистрированные
организации
(на 01.01.2024)

341

млн руб.

Объем инвестиций
в основной капитал
(за 2023 год)

Состав

Административный центр

3 поселения (254 населенных пунктов)

Городское поселения

- ▶ Мышкин (5 500 чел.)

Сельские поселения

- ▶ Приволжское (2 506 чел.)
- ▶ Охотинское (1045 чел.)

Градообразующие предприятия

- ▶ «Газпром Трансгаз Ухта» (700 чел.)
- ▶ Нефтеперекачивающая станция «Палкино» (200 чел.)

Инфраструктура

S 1,11125

тыс км²

Площадь района

Автомобильное сообщение

Автомобильными дорогами город связан со столицей России Москвой (275 км) и областным центром Ярославлем (146 км). Автобусное движение связывает город с железнодорожной станцией Волга (22 км). Город имеет пристань, которая используется для приема круизных теплоходов и транспортно-пассажирский паром через р. Волга.

Автомобильные дороги регионального значения: Сергиев Посад – Калязин – Рыбинск – Череповец "Р-104"; Углич – Некоуз – Брейтово; Мышкин – станция Волга – Шестихино; с. Новое – Мышкин с подъездом к дер. Девницы и паромной переправе в дер. Борок; Углич – Воскресенское; Богородское – граница Тверской области.



146 км

расстояние
до Ярославля

275 км

расстояние
до Москвы



Основные преимущества



Географическое положение, близость к областному центру

146 км удаленность от областного центра (г. Ярославль)

Мышкинский район расположен в западной части Ярославской области



Лесные ресурсы

30.04% территории Мышкинского муниципального района занимают леса



Развитая транспортная инфраструктура

Автомобильными дорогами город связан со столицей России Москвой (275 км) и областным центром Ярославлем (146 км). Автобусное движение связывает город с железнодорожной станцией Волга (22 км). Город имеет пристань, которая используется транспортно-пассажирским паромом через р. Волга



Культурно-историческое наследие

Сохранившаяся архитектура старинного купеческого города, прекрасное природно-ландшафтное окружение



Своя туристическая тема

Город-музей классической русской провинции и успешно используемый символ – мышь



Развитие промышленности и АПК



Основные отрасли по видам экономической деятельности



Строительство

8 предприятий



Транспортная
отрасль

6 предприятий



Сельское
хозяйство

**11 предприятия
+ КФХ**



Обрабатывающая
промышленность

1 предприятие

Сельскохозяйственное производство



Производство молока

307

гол.

Поголовье крупного
рогатого скота молочного
стада

1 348

тонн

Производство
молока

(за 2023 г.)



Выращивание зерновых культур, картофеля и овощей

2 936

га

Площадь
посевных

269

тонн

Урожайность
льна (волокно)

3 340

тонны

Урожайность
зерновых
культур

(на 01.01.2024)



Развитие туризма



Название города Мышкин связано с одной из легенд

Согласно легенде, как-то раз князь Фёдор Мстиславский после охоты прилег отдохнуть на высоком берегу Волги.

Он проспал несколько часов, а разбудила его мышка, пробежав по его лицу. Князь вначале разгневался, но затем заметил подползавшую к нему ядовитую змею.

Мышка спасла ему жизнь!

Тогда он собрал дружину и велел построить на этом месте часовню во имя Святых Бориса и Глеба.

Вокруг храма возник город и стал называться Мышкин.

Символ г. Мышкина



Самая сказочная и добрая награда России - Орден Мыши!

Орден Мыши является высшей наградой Мышкинского муниципального района Ярославской области и учрежден в 2005 году.

Орденом Мыши награждаются граждане за особые заслуги, способствующие величию, славе и процветанию города Мышкина, за высокие заслуги в области литературы, музыки, театра, кино и других видов искусства, имеющих отношение к Мышкину и Мыши.

Знак ордена Мыши представляет собой восьмилучевую звезду: 4 больших и между ними 4 малых луча. В центре звезды - круглый медальон с изображением Мыши. По окружности медальона - надпись "Великое - в малом" и указание степени ордена. Орден Мыши имеет четыре степени. Высшей степенью ордена Мыши является I-я степень.





Туристский маршрут

- Обзорная пешеходная экскурсия по Мышкину
- Большая экскурсия «Мышкин — Мартыново»



Природные и историко-архитектурные памятники, соборы и храмы **4 ед.**



Памятники природы Мышкинского района

13 гостиниц и гостевых домов

Около **600** мест единовременного размещения

9 предприятий общепита

на **500** человек

20 туристских маршрутов

30 объектов для показа

2 500 рублей

средний чек туриста на проживание

более
500
чел.

Количество человек, занятых в туризме

1,5
дня

продолжительность пребывания туристов

Виды туризма



Культурно-познавательный



Экологический
и приключенческий



Деловой и
событийный



Сельский



Для охоты и рыбалки



Молодежный

Популярные места для посещения

- МУП ММР «Мышкинский центр туризма»
- АНО Культурно-выставочный комплекс имени В.А. Гречухина
- АНО «Центр ремёсел «Мышгород»
- МУК ММР «Этнографический музей кацкарей»
- Мемориальный комплекс «60 лет Победе»
- Памятник «Женщине-труженице тыла в годы Великой Отечественной войны 1941-1945г.»
- Набережная г. Мышкин
- Успенский собор
- Усадьба купца Тимофея Васильевича Чистова
- Парк у Гремучего ручья
- Объект гастрономического туризма торговая биржа «Наше Ярославское»



Туристско-образовательный комплекс «Мышкины палаты»



Единственный в мире Музей Мыши



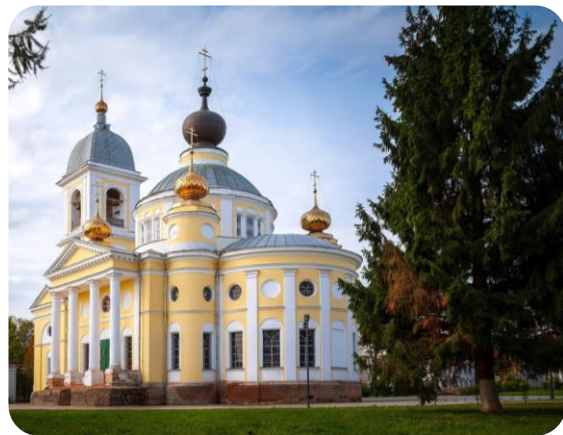
Этнографический музей кацкарей в д. Мартыново



Центр ремесел «Мышгород»



Мемориальный комплекс
«60 лет Победе»



Успенский собор



Набережная г. Мышкин



Памятник Женщине-
труженице тыла в годы ВОВ
1941-1945 гг



Усадьба купца Т.В. Чистова



Парк отдыха у Гремучего
ручья



Торговая биржа
«Наше Ярославское»



Приоритетные инвестиционные ниши



Приоритетные направления инвестирования



Сельское хозяйство

- Освоение неиспользуемых земель
- Развитие льноводства
- Производство экологически чистой продукции



Туризм

- Выгодное географическое положение
- Богатейшее историко-культурное наследие, высокая концентрация туристских объектов
- Богатые традиции гостеприимства, опыт приема и обслуживания туристов
- Наличие благоприятных условий для развития различных видов туризма
- Наличие установившегося календаря туристских событий



Меры поддержки



Меры поддержки

Приоритетные инвестиционные проекты и проекты по созданию и развитию промышленных парков

ИНВЕСТИЦИОННЫЙ НАЛОГОВЫЙ ВЫЧЕТ ПО НАЛОГУ НА ПРИБЫЛЬ



90%

суммы расходов = первоначальная стоимость основного средства/величина её изменения

НАЛОГ НА ИМУЩЕСТВО

(уменьшение платежа)



на 100%

для новых объектов

до 73%

для модернизированных объектов

ТРАНСПОРТНЫЙ НАЛОГ



0%

для ТС под проект

Региональные инвестиционные проекты

НАЛОГ НА ПРИБЫЛЬ



10%

начиная с налогового периода, в котором получена первая прибыль от реализации товаров в рамках проекта заканчивая налоговым периодом, в котором 20% - 10% = капитальные вложения по проекту

не более 5 налоговых периодов

Меры поддержки

Земельный налог

0,3 % - земли сельхозназначения

1,5% - прочие земли

Льготная аренда земли

0,069 % годовых от кадастровой стоимости участка

Консультирование

- Информационная
 - Правовая
- Консультационная
- Организационная поддержка

Меры поддержки

ФОНД РЕГИОНАЛЬНОГО РАЗВИТИЯ

Для промышленных, с/х предприятий и индивидуальных предпринимателей, в том числе КФХ

РЕГИОНАЛЬНЫЕ ПРОГРАММЫ

Размер от **1** до **20** млн руб.
Ставка **3 – 7** % годовых
Срок до **3** лет

ФЕДЕРАЛЬНЫЕ ПРОГРАММЫ

Размер от **5** до **5000** млн руб.
Базовая ставка **5** % годовых
Срок до **7** лет

ФОНД ПОДДЕРЖКИ МАЛОГО И СРЕДНЕГО ПРЕДПРИНИМАТЕЛЬСТВА ЯРОСЛАВСКОЙ ОБЛАСТИ

Микрозаймы и поручительство

«ИНВЕСТИЦИОННЫЙ»

На инвестиционные цели

Размер до **5** млн руб.
Ставка от **5** до **7** % годовых
Срок до **3** лет

«ОБОРОТНЫЙ»

На пополнение оборотных средств

Размер до **5** млн руб.
Ставка **9** % годовых
Срок до **1** года

«НАЧИНАЮЩИЙ»

Зарегистрированные менее
1 года

Размер до **1** млн руб.
Ставка **1** % годовых
Срок до **3** лет

САМОЗАНЯТЫЙ

Плательщикам налога на профессиональный доход

Размер до **500** тыс. руб.
Ставка **1** % годовых
Срок до **3** лет

ПОРУЧИТЕЛЬСТВО

Если не располагает достаточным объемом обеспечения по кредиту

Размер до **25** млн руб.
Комиссия от **0,25** % годовых
Срок до **5** лет

Меры поддержки администрации района

Консультирование

- Информационная
 - Правовая
- Консультационная
- Организационная поддержка

Постановлением Администрации района утвержден регламент сопровождения инвестиционных проектов на территории Мышкинского муниципального района.

Для инвестора предусмотрены следующие формы сопровождения инвестиционных проектов:

- информационно - консультационное сопровождение инвестиционного проекта;
- организационное сопровождение инвестиционного проекта.

Имущественная поддержка

Информация об оказании имущественной поддержки размещена на официальном сайте Мышкинского муниципального района в информационно-телекоммуникационной сети «Интернет» в разделе «Имущественная поддержка субъектов МСП» (<http://myshkinmr.ru/rus/msp/>).



Земельные участки и площадки



Площадка №1

Кадастровый номер

Снят с кадастрового учета

Площадь **30 000** м²

Расположение

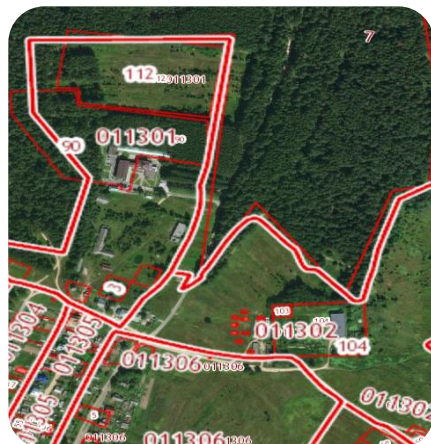
Мышкинский район, г. Мышкин,
ул. Карла Либкнехта за пансионатом
"Лесная сказка"

Категория земель

земли населенных пунктов

Вид разрешенного использования

для строительства гостиничного комплекса



Площадка №2

Кадастровый номер

отсутствует

Площадь **2 857 000** м²

Расположение

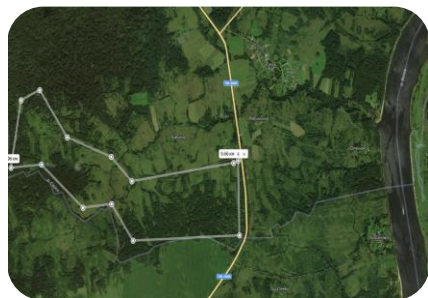
установлено относительно ориентира, расположенного за пределами участка. Ориентир: д. Бабино. Участок находится примерно в 30 м. по направлению на юг от ориентира. Почтовый адрес ориентира: Ярославская область, р-н Мышкинский, д. Бабино, Поводневский сельский округ

Категория земель

Земли особо охраняемых территорий

Вид разрешенного использования

под иными объектами специального назначения



Площадка №3

Кадастровый номер
отсутствует

Площадь **38 000** м²

Расположение

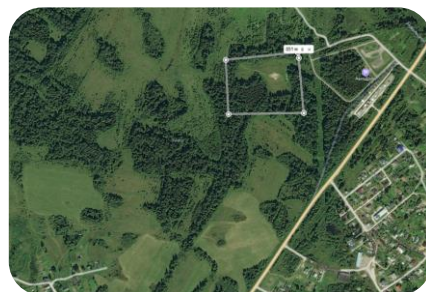
Ярославская область, Мышкинский район, Зарубинский с/о, в районе автодрома

Категория земель

Земли сельскохозяйственного назначения

Вид разрешенного использования

для сельскохозяйственного производства



Площадка №4

Кадастровый номер
отсутствует

Площадь **90 000** м²

Расположение

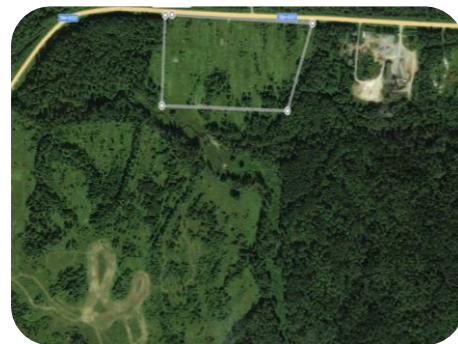
Ярославская область, Мышкинский район, Зарубинский с/о, напротив полигона

Категория земель

земли сельскохозяйственного назначения

Вид разрешенного использования

для сельскохозяйственного производства



Площадка №5

Условный кадастровый номер
отсутствует

Площадь **23 000** м²

Расположение

Ярославская область, г. Мышкин,
ул. Угличская за домом № 47

Категория земель

земли населенных пунктов

Вид разрешенного использования
для производственных целей



Площадка №6

Кадастровый номер
отсутствует

Площадь **6 000** м²

Расположение

Ярославская область, г. Мышкин, пер. Дорожный

Категория земель

земли населенных пунктов

Вид разрешенного использования
для строительства капитальных гаражей



Площадка №7

Кадастровый номер

76:07:111801:194

Площадь **5 581 993** м²

Расположение

Ярославская область, Мышкинский район, в районе д. Кустово

Категория земель

Земли сельскохозяйственного назначения

Вид разрешенного использования

для сельскохозяйственного производства



Площадка №8

Кадастровый номер

76:07:083501:358

Площадь **4 756 470** м²

Расположение

Ярославская область, Мышкинский район, в районе д. Гологузово

Категория земель

земли сельскохозяйственного назначения

Вид разрешенного использования

для сельскохозяйственного производства



Площадка №9

Условный кадастровый номер

76:07:000000:761 (для постановки на кадастровый учет участка 123 га необходимо провести мероприятия по разделу участка, в который он входит)



Площадь **16 680 685** м²

Расположение

Ярославская область, Мышкинский район, между деревнями Тараканово и Синицыно

Категория земель

земли сельскохозяйственного назначения

Вид разрешенного использования

для ведения сельскохозяйственного производства



Инвестиционные проекты



Создание загородного отеля «Волга Виладж Резорт» и туристической инфраструктуры



Инвестор ООО «Волга Виладж Резорт»

Срок реализации 2022-2027 гг..

Инвестиции 500 млн руб.

Рабочие места 50 ед.

Краткое описание

- Два корпуса гостиницы на 30 номеров
- Спа-комплекс с открытым и закрытым бассейнами
- Ресторанный комплекс
- Построены 15 модульных некапитальных средств размещения для круглогодичного пребывания туристов на 55 человек, ведутся работы по обустройству инфраструктуры



Создание историко-культурного комплекса «Шуваловский парк»



Инвестор ООО «Управляющая компания Гильдия»

Срок реализации 2023-2029 гг..

Инвестиции 500 млн руб.

Рабочие места 50 ед.

Краткое описание

- Развитие агро- и гастротуризма
- Создание рыбоводной фермы для передержки и доращивания осетровых, сиговых и других видов рыб
- Возрождение ежегодных ярмарок с товарами народного промысла и сувенирной продукцией
- Строительство городского глэмпинга и приспособление имеющихся зданий для развития туризма и отдыха
- Строительство причалов и яхт-клуба для развития водного туризма и рыболовства



Строительство цехов в ООО «Возрождение»



Инвестор ООО «Возрождение»

Срок реализации 2024-2028 гг..

Инвестиции 570 млн руб.

Рабочие места 37 ед.

Краткое описание

- Создание «зеркальной» версии существующего производства:
- 4 цеха промышленного стада на 120 тыс. птицемест каждый
- 1 цех по выращиванию ремонтного молодняка





Истории успеха инвесторов



Мышкинская птицефабрика ООО «Возрождение»



Инвестор ООО «Возрождение»

Инвестиции более 400 млн рублей

Рабочие места 85 ед.

Краткое описание стабильно развивающегося птицеводческого предприятия ООО «Возрождение».

Мышкинская птицефабрика была основана в 1967 году на базе межколхозной птицефабрики. В 2011 году в район пришел инвестор, который произвел реконструкцию и модернизацию пришедшей к тому времени в упадок птицефабрики.

Всего за период реконструкции птицефабрики было построено:

- ✓ 4 цеха для содержания кур-несушек (в среднем на 100 тыс. голов каждый);
- ✓ цех для выращивания молодняка кур-несушек (на 151 тыс. голов);
- ✓ цех сортировки и упаковки яйца;
- ✓ комбикормовый завод, склад кормов и кормовых добавок;
- ✓ цех по переработке помета и производства органического удобрения;
- ✓ обновлены на 100% все коммуникации: газопровод, водопровод, линии электропередач;
- ✓ производственные цеха полностью оснащены итальянским оборудованием «VALLI», которое считается одним из самых надежных и высокотехнологичных в мире.

Предприятие динамично развивается и ежегодно увеличивает объемы производимой продукции.

Администрация Мышкинского муниципального района оказывала информационную и консультационную поддержку ООО «Возрождение» в подготовке документов для получения субсидии из бюджета Ярославской области на возмещение части затрат на уплату процентов по краткосрочным кредитам и займам.



Инвестиционные предложения



Инвестиционное предложение «ХЛЕБОЗАВОД»



Введен в эксплуатацию после реконструкции в 2015 году.

Вложены инвестиции на общую сумму более 30 млн. рублей.

Краткое описание

Законсервированный (2015 год) ХЛЕБОЗАВОД

- Адрес: Ярославская область, г. Мышкин, ул. Успенская, д.34
- Максимальный выпуск продукции до 10 тонн в сутки
- В 2015 году была проведена реконструкция, установлено новое оборудование
- Площадь здания 2000 кв.м., площадь земельного участка 1 га
- Ориентировочная цена продажи хлебозавода 15 млн. рублей
- Собственник здания и земельного участка: ИП Мирзоян Мгер Робертович
- Контактное лицо в Администрации Мышкинского муниципального района Новикова Татьяна Юрьевна, телефон: 8(48544) 2-13-92



Инвестиционное предложение «Валяно-катальный цех»



Инвестор отсутствует

Форма собственности: Муниципальная

Краткое описание

- Адрес: Ярославская область, Мышкинский район, г. Мышкин, ул. Карла Либкнехта, д.34
- Общая площадь – 431,70 кв.м.
- Оборудование (год ввода в эксплуатацию с 1956 по 1990 гг.; требуется полная замена)
- Здание подключено к инженерной инфраструктуре:
 - Электроэнергия
 - Водоснабжение
 - Водоотведение
 - Отопление (дровяная котельная)
- Контактное лицо в Администрации Мышкинского муниципального района Сдобнова Наталья Александровна, телефон: 8(48544) 2-21-52



Контакты

Инвестиционный уполномоченный



Голубин Алексей Владимирович

Первый заместитель Главы администрации
Мышкинского муниципального района



Телефон: (48544) 2-16-44



Электронная почта: zg.mmr@yarregion.ru

