



Министерство  
инвестиций  
и промышленности  
Ярославской области

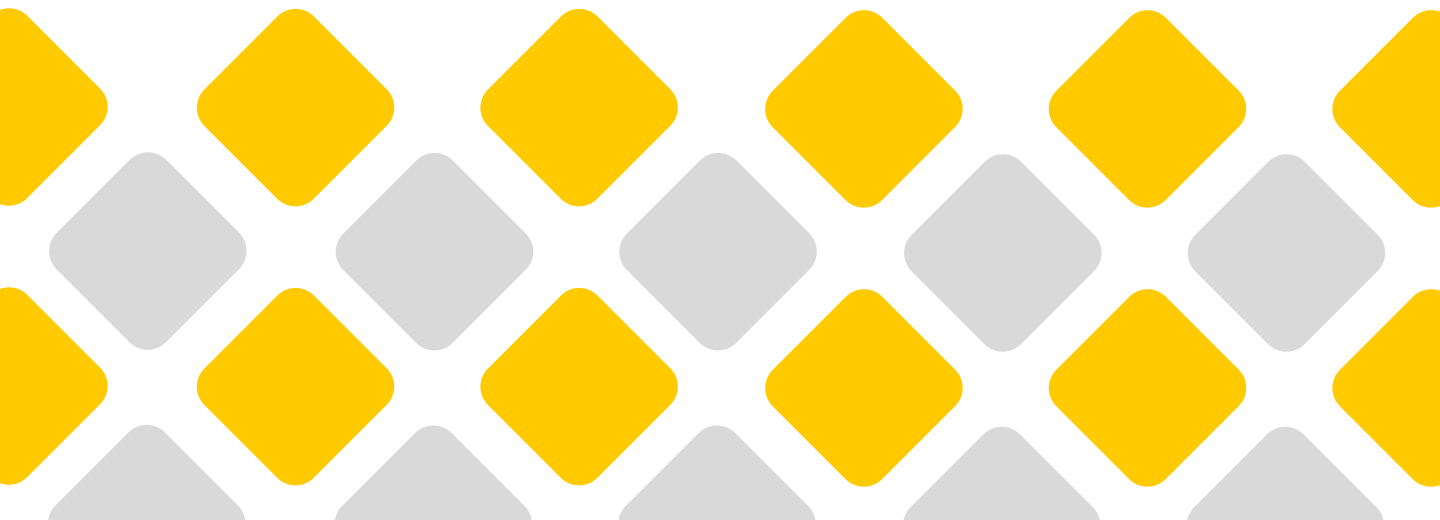
# Инвестиционный профиль

Даниловского  
муниципального  
района

2024  
год

# Содержание

Обращение к инвестору	03
Население и экономика	05
Инфраструктура	06
Основные преимущества района	07
Развитие промышленности и АПК	08
Развитие туризма	10
Приоритетные инвестиционные ниши	14
Меры поддержки	16
Земельные участки и площадки	20
Инвестиционные проекты	27
Истории успеха инвесторов	33
Инвестиционные предложения	35
Контакты	43



# Обращение главы района к инвестору



**Иовлева Елена  
Борисовна**

**Глава Даниловского  
муниципального района**

Уважаемые инвесторы, представители бизнеса!

Даниловский район имеет несколько инвестиционных площадок и свободных земель для ведения бизнеса, которые ждут вас!

Преимущества и выгода вложений в инвестиционные проекты в Даниловском районе очевидны. Это – правильно выстроенная логистика, которая позволит упростить решение практических вопросов и поможет снизить затраты при производстве, хранении и перевозке продукции и товаров.

Данилов находится на главной железнодорожной артерии страны, связывающей город с севером и востоком.

Через Данилов и Даниловский район также проходит основная автомобильная трасса Москва – Холмогоры.

Таким образом, рынок сбыта в вашем деле может иметь самые широкие возможности, а транспортные расходы в любом бизнесе составляют значительную часть всех затрат.

Даниловский район имеет собственный бренд – «Данилов – шахматная столица Ярославии».

Ждем Вас на Даниловской земле!



# Общая характеристика



# Население

**S** **2,212** тыс. км<sup>2</sup>

Площадь района

 **1,70** %

Уровень безработицы

 **20,5** тыс. чел.

Занятое население

**₽** **44,6** тыс. руб.

Среднемесячная  
заработная плата

(на 01.01.2024)

# Экономика

**298**

ед.

Зарегистрированные  
организации

(на 01.01.2023)

**297**

млн руб.

Объем инвестиций  
в основной капитал

(за 2023 год)

# Состав

## Административный центр

**4** поселения (557 населенных пунктов)

## Городское поселение

▶ **Данилов** (13 677 чел.)

## Сельские поселения

▶ **Даниловское** (3 274 чел.)

▶ **Дмитриевское** (1 650 чел.)

▶ **Середское** (2 267 чел.)

# Инфраструктура

**S** 2,212 тыс. км<sup>2</sup>

Площадь района

## Автомобильное сообщение

федеральная автомобильная дорога М8 «Холмогоры»

## Железнодорожное сообщение

Прямые/проходящие поезда: Москва – Архангельск, Москва – Череповец, Москва – Воркута, Москва – Вологда, Абакан – Москва, Москва – Чита (в прямом и обратном направлении)

Данилов - крупный железнодорожный узел. На его территории находится узловая железнодорожная станция стыкования рода тока Ярославского региона Северной железной дороги.



**70** км

расстояние  
до Ярославля

**347** км

расстояние  
до Москвы

Пошехонье  
115 км

Пречистое  
29 км

Любим  
51 км

Данилов

Даниловский  
район

Тутаев  
97 км

Москва  
347 км

Некрасовское  
115 км

Костромская  
область

Ярославль  
70 км

# Основные преимущества



## Географическое положение, близость к областному центру

**70 км** удаленность от областного центра (г. Ярославль)

Даниловский район расположен в северо-восточной части Ярославской области



## Лесные ресурсы

**53,4%** территории Даниловского муниципального района занимают леса



## Минерально-сырьевая база

**1** действующий песчаный карьер

**4** малые реки - экологически полноценные воды, пригодные для орошения, питья и рыбоводства



## Развитая транспортная инфраструктура

Город Данилов - крупная узловая станция Северной железной дороги.

Параллельно железной дороге с севера на юг по территории района проходит федеральная трасса М 8 (Москва – Холмогоры)



# Развитие промышленности и АПК





# Основные отрасли промышленности



Пищевая промышленность

**2 предприятия**



Транспортная отрасль

**15 предприятий**



Сельское хозяйство

**14 предприятий**



Деревообрабатывающая промышленность

**3 предприятия**

## Сельскохозяйственное производство



Производство молока

**2 149**  
голов

Поголовье крупного  
рогатого скота

**19 720**  
тонн

Производство  
молока

(за 2023 г.)



Выращивание зерновых культур, картофеля и овощей

**8 314**  
га

Площадь  
посевных

**780**  
тонн

Урожайность  
картофеля

**782**  
тонны

Урожайность  
зерновых  
культур

**81**  
тонна

Урожайность  
льна (волокно)

(на 01.01.2024)



# Развитие туризма





## Туристский маршрут

- В гостях у Даниловны
- Маленький город – большие впечатления



Природные и историко-архитектурные памятники, соборы и храмы **4 ед.**



Памятники природы  
Даниловского района

**4**

коллективных  
средства размещения

более чем на **171** место

**17**

предприятий  
общепита

более чем на **728** человек

**2**

туристских  
маршрута

**8** объектов для показа

**2 500**

рублей

средний чек туриста  
на проживание

**23,7**

Тыс. чел.

Оборот туристской  
отрасли за 2023 г.

**1**

день

продолжительность  
пребывания туристов

# Виды туризма



Культурно-познавательный



Экологический  
и приключенческий



Деловой и  
событийный



Сельский



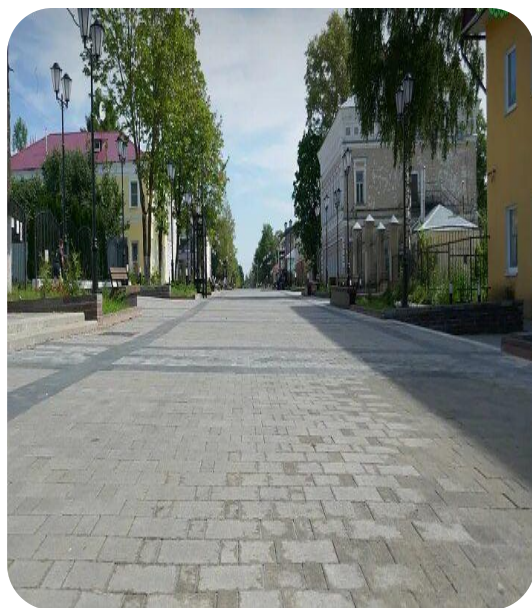
Для охоты и рыбалки



Молодежный

## Популярные места для посещения

- Историко-краеведческий музей имени П.К. Шарипова
- Даниловская художественная галерея
- Даниловский променад с аллеей «Даниловские шахматы» на пл. Советской
- Парк «Летний сад» с экспозицией «Стражи окон»
- Вознесенский храм, часовня с купелью при храме
- Никольский храм
- Казанский собор на Горушке
- Смоленский храм, с .Середа
- Кинотеатр «Макарыч», гончарная мастерская





# Приоритетные инвестиционные ниши





Модернизация в сфере льноводства



Швейное производство



Развитие гостиничного бизнеса



Строительство объектов придорожного сервиса



Реконструкция и сохранение объектов культурного наследия, развитие туристической отрасли (Тюремный замок)



Развитие ресторанного бизнеса



# Меры поддержки





# Меры поддержки

## Приоритетные инвестиционные проекты и проекты по созданию и развитию промышленных парков

### ИНВЕСТИЦИОННЫЙ НАЛОГОВЫЙ ВЫЧЕТ ПО НАЛОГУ НА ПРИБЫЛЬ



**90%**

суммы расходов = первоначальная стоимость основного средства/величина её изменения

### НАЛОГ НА ИМУЩЕСТВО

(уменьшение платежа)



**на 100%**

для новых объектов

**до 73%**

для модернизированных объектов

### ТРАНСПОРТНЫЙ НАЛОГ



**0%**

для ТС под проект

## Региональные инвестиционные проекты

### НАЛОГ НА ПРИБЫЛЬ



**10%**

начиная с налогового периода, в котором получена первая прибыль от реализации товаров в рамках проекта заканчивая налоговым периодом, в котором 20% - 10% = капитальные вложения по проекту

**не более 5 налоговых периодов**

# Меры поддержки

## Земельный налог

**0,3 %** - земли сельхозназначения

**1,5%** - прочие земли

## Льготная аренда земли

**0,069 %** годовых  
от кадастровой стоимости участка

## Консультирование

- Информационная
  - Правовая
- Консультационная
- Организационная поддержка

# Меры поддержки

## ФОНД РЕГИОНАЛЬНОГО РАЗВИТИЯ

Для промышленных, с/х предприятий и индивидуальных предпринимателей, в том числе КФХ

### РЕГИОНАЛЬНЫЕ ПРОГРАММЫ

Размер от **1** до **20** млн руб.  
Ставка **3 – 7** % годовых  
Срок до **3** лет

### ФЕДЕРАЛЬНЫЕ ПРОГРАММЫ

Размер от **5** до **5000** млн руб.  
Базовая ставка **5** % годовых  
Срок до **7** лет

## ФОНД ПОДДЕРЖКИ МАЛОГО И СРЕДНЕГО ПРЕДПРИНИМАТЕЛЬСТВА ЯРОСЛАВСКОЙ ОБЛАСТИ

Микрозаймы и поручительство

### «ИНВЕСТИЦИОННЫЙ»

На инвестиционные цели

Размер до **5** млн руб.  
Ставка от **5** до **7** % годовых  
Срок до **3** лет

### «ОБОРОТНЫЙ»

На пополнение оборотных средств

Размер до **5** млн руб.  
Ставка **9** % годовых  
Срок до **1** года

### «НАЧИНАЮЩИЙ»

Зарегистрированные менее  
1 года

Размер до **1** млн руб.  
Ставка **1** % годовых  
Срок до **3** лет

### САМОЗАНЯТЫЙ

Плательщикам налога на профессиональный доход

Размер до **500** тыс. руб.  
Ставка **1** % годовых  
Срок до **3** лет

### ПОРУЧИТЕЛЬСТВО

Если не располагает достаточным объемом обеспечения по кредиту

Размер до **25** млн руб.  
Комиссия от **0,25** % годовых  
Срок до **5** лет



# **Земельные участки и площадки**



## Площадка №1

### Кадастровый номер

76:05:050101:9341

Площадь **11,43** га

### Расположение

Даниловский район, Даниловское СП, п. Горушка, в 750 м на запад от д.4 по ул. Гагарина

### Категория земель

земли населенных пунктов

### Вид разрешенного использования

Для размещения комплекса объектов придорожного сервиса



## Площадка №2

### Кадастровый номер

76:05:023701:9018

Площадь **1,6** га

### Расположение

Даниловский район, Дмитриевское СП, д. Ростилово, земельный участок 1

### Категория земель

Земли промышленности и иного специального назначения

### Вид разрешенного использования

Для размещения комплекса объектов придорожного сервиса



## Площадка №3

### Кадастровый номер

76:05:113702:9006

Площадь **28** га

### Расположение

Даниловский район, Покровский СО, урочище Курдумово

### Категория земель

Земли сельскохозяйственного назначения

### Вид разрешенного использования

Для сельскохозяйственного использования



## Площадка №4

### Кадастровый номер

76:05:023801:9029

Площадь **30** га

### Расположение

Даниловский район, Бабаевский СО, д. Ростилово, ул. Свободы, д. 7, участок находится примерно в 82 м, по направлению на юго-восток от ориентира жилое строение

### Категория земель

Земли сельскохозяйственного назначения

### Вид разрешенного использования

Для сельскохозяйственного производства



## Площадка №5

**Кадастровый номер**  
76:05:000000:875

**Площадь** 28,2 га

**Расположение**  
Даниловский район

**Категория земель**  
Земли сельскохозяйственного назначения

**Вид разрешенного использования**  
Для сельскохозяйственного использования

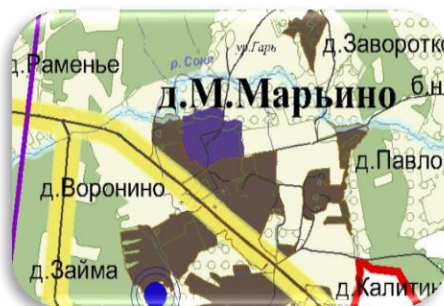


## Площадка №6

**Площадь** 25 га

**Расположение**  
Даниловский район, в районе д. Малое Марьино

**Территориальная зона**  
«П-1» – «Зона размещения производственных, складских объектов»



## Площадка №7

**Кадастровый номер**  
76:05:023801:9135

**Площадь** 7,6 га

### **Расположение**

Даниловский район, Бабаевский СО, колхоз имени Кирова

### **Категория земель**

Земли сельскохозяйственного назначения

### **Вид разрешенного использования**

Для сельскохозяйственного использования



## Площадка №8

**Кадастровый номер**  
76:05:023801:9136

**Площадь** 4,6 га

### **Расположение**

Даниловский район, Бабаевский СО, колхоз имени Кирова

### **Категория земель**

Земли сельскохозяйственного назначения

### **Вид разрешенного использования**

Для сельскохозяйственного использования





## Площадка №9

Кадастровый номер  
76:05:023801:9137

Площадь **28,16** га

### Расположение

Даниловский район, Бабаевский СО, колхоз имени Кирова

### Категория земель

Земли сельскохозяйственного назначения

### Вид разрешенного использования

Для сельскохозяйственного использования



## Площадка №10

Кадастровый номер  
76:05:010406:583

Площадь **1,83** га

### Расположение

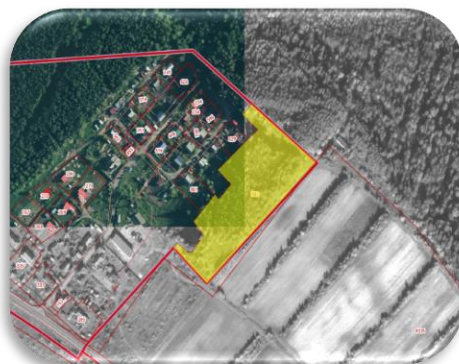
г. Данилов, в 194 метрах на восток от д. 24 по ул. Сосновая

### Категория земель

Земли населённых пунктов

### Вид разрешенного использования

Отдельностоящие жилые дома коттеджного типа



## Площадка №11

**Кадастровый номер**  
76:05:023801:9137

**Площадь** 2,64 га

### **Расположение**

г. Данилов, примерно в 50 метрах на северо-восток от сырохранилища ОАО «Даниловский маслосырзавод»

### **Категория земель**

Земли населённых пунктов

### **Вид разрешенного использования**

Для производственной деятельности



## Площадка №12

**Кадастровый номер**  
76:05:010406:583

**Площадь** 1,00 га

### **Расположение**

Г. Данилов, примерно в 50 метрах на северо-восток от сырохранилища ОАО «Даниловский маслосырзавод»

### **Категория земель**

Земли населённых пунктов

### **Вид разрешенного использования**

Для производственной деятельности





# Инвестиционные проекты



## **«Производство стальных строительных профилей из рулонной горячекатаной стали»**



**Инвестор АО «Стальгрупп РМ»**

**Срок реализации 2024-2025 гг.**

**Рабочие места 100 ед.**

### **Краткое описание**

организация производства строительных металлических конструкций, изделий и их частей по адресу: г. Данилов, ул. Заводская, д. 7 (территория бывшего Даниловского завода деревообрабатывающих станков). Основные потребители продукции – строительный комплекс, а также другие отрасли народного хозяйства

## **«Производство электротехнического оборудования»**



**Инвестор ООО «БИ Питрон»**

**Срок реализации 2024 – 2026 гг.**

**Рабочие места 100 ед.**

### **Краткое описание**

проект предусматривает производство проводов и кабелей для электронного и электрического оборудования с реализацией в различные районы области и регионы страны.

## «Развитие и модернизация Даниловского хлебозавода»



**Инвестор**

ООО «Даниловская птицефабрика»

**Срок реализации** 2024 – 2025 гг.

**Инвестиции** 60 млн руб.

**Рабочие места** 80 ед.

### Краткое описание

проект предусматривает развитие и модернизацию пищевой отрасли. В настоящее время предприятие выпускает 82 наименования хлебобулочной продукции, в том числе 18 видов хлеба.

## «Строительство Дома отдыха локомотивных бригад»



**Инвестор**

Северная дирекция по капитальному строительству сетей связи

### Краткое описание

проект предусматривает строительство дома отдыха локомотивных бригад на ж/д станции «Данилов» в Ярославской области. Комплекс позволит обеспечить полноценный отдых, рациональное питание и функциональную реабилитацию машинистов и их помощников в ожидании обратной поездки, а также организовать непрерывный технологический процесс, минимизировав перемещения локомотивных бригад.

## «Развитие ресторанного бизнеса»



**Инвестор** ООО «Даниловская птицефабрика»

**Срок реализации** 2025 г.

**Рабочие места** 10 ед.

### Краткое описание

проект предусматривает развитие туристической отрасли с созданием ресторана в русском купеческом стиле по адресу: г. Данилов, ул. Володарского, д. 51

## «Модернизация Даниловской птицефабрики»



**Инвестор** ООО «Даниловская птицефабрика»

**Срок реализации** 2024 – 2025 г.

**Рабочие места** 10 ед.

### Краткое описание

проект направлен на развитие и модернизацию действующего производства, предусматривающий создание нового цеха для размещения 300 тыс. голов кур несушек

## «Развитие льноводческой отрасли»



**Инвестор** ОАО «Середской  
льнозавод»

**Срок реализации** 2024 - 2025 г.

**Рабочие места** 15 ед.

### Краткое описание

проект предусматривает развитие льноводческой отрасли с увеличением посевных площадей в районе

## «Развитие семейной фермы молочного скотоводства»



**Инвестор** КФХ Пятериков В. А.

**Срок реализации** 2024 г.

**Инвестиции** 16 млн руб.

**Рабочие места** 7 ед.

### Краткое описание

проект предусматривает развитие семейных ферм по производству молока и мяса крупного рогатого скота

## «Строительство агротуристического комплекса ("Приморские домики")»



**Инвестор** СПК «Приморье»

**Срок реализации** 2025 г.

**Инвестиции** 10 млн руб.

**Рабочие места** 5 ед.

### **Краткое описание**

проект предусматривает строительство 3 туристических домиков с атмосферой сельского быта для развития сельского агротуризма.

## «Создание кафе и Арт-пространства «ул. Ленина, д. 21»



**Инвестор**  
Андреев  
Дмитрий Валериевич

**Срок реализации** 2024 - 2026 г.

**Рабочие места** 17 ед.

### **Краткое описание**

проект предусматривает создание в центре Данилова в здании старинного особняка Арт-пространства для творческих, креативных представителей молодежи для встречи гостей, помещений с выставками книг, картин, проведением мастер классов, а также создание кафе.





# Истории успеха инвесторов



# «Строительство завода по производству экологически чистой одноразовой посуды из древесного шпона»



**Инвестор** ООО «Экобиотех»

**Срок реализации** 2022 - 2024 гг.

**Инвестиции** 600 млн руб.

**Рабочие места** 40 ед.

## Краткое описание

организация производства экологически чистой одноразовой деревянной посуды, базирующееся на современных технологиях использования шпона мягко-лиственных пород дерева (одноразовые деревянные столовые приборы: вилки, ложки, ножи; одноразовые деревянные размешиватели).

## Государственная поддержка

- ✓ Предоставлен земельный участок в аренду без проведения торгов по льготной ставке
- ✓ Компенсация затрат инвестора на строительство инфраструктуры в 100% объеме
- ✓ Проект включен в перечень приоритетных инвестиционных проектов Ярославской области – предоставление налоговых льгот до момента наступления срока окупаемости



# Инвестиционные предложения



# Производственный комплекс зданий

Площадь **6 946** кв. м

## Расположение

Даниловский район,  
пос. Рощино,  
ул. Центральная, д. 17



## Описание проекта

Производственный комплекс состоит из 11 зданий и сооружений.

Производственный корпус расположен в кирпичном одноэтажном здании с кадастровым номером 76:05:010101:6055.

## Необходимое обеспечение ресурсами

Имеется подключение к электрическим (подстанция на территории), водопроводным сетям, к газовым сетям. Канализация (очистные сооружения).

## Преимущества проекта

Комплекс имеет хорошую транспортную доступность и располагается в 200-х метрах с трассой федерального значения М8.

## Нежилое помещение

Площадь **43,8** кв. м

### Расположение

Даниловский район,  
д Слобода, ул. Северная, д 33, пом. 9,10,11



### Описание проекта

Нежилое помещение состоит из трех помещений:

- № 9 площадью 23.9 кв.м,
- № 10 площадью 1.6 кв.м,
- № 11 площадью 18,3 кв.м

Расположено в нежилом кирпичном одноэтажном здании с кадастровым номером 76:05:130101:9094.

### Необходимое обеспечение ресурсами

Имеется подключение к электрическим сетям, отопление электрическое. Подключение к водопроводным, канализационным, газовым сетям отсутствует.

### Преимущества проекта

Здание, в котором находится помещение имеет хорошую транспортную доступность и располагается рядом с трассой федерального значения М8.

Около здания находится придорожная зона отдыха - площадка большегрузного транспорта.

## Нежилое здание

Площадь **1245** кв. м

### Расположение

Даниловский район,  
с. Шаготь, ул. Механизаторов, д 2



### Описание проекта

Нежилое здание – кирпичное, имеет два этажа, с кадастровым номером 76:05:010101:2129. Имеются котельная, водонасосная станция, водопровод, три земельных участка.

### Необходимое обеспечение ресурсами

Имеется подключение к электрическим сетям, имеется возможность газификации. Водопровод – артезианская скважина, канализация – местная.

### Преимущества проекта

Здание, в котором находится помещение имеет хорошую транспортную доступность и располагается рядом с трассой областного значения Данилов – Шаготь.

## Нежилое здание

Площадь **584,6** кв. м

### Расположение

г. Данилов,  
ул. Депутатская, д. 56



### Описание проекта

Нежилое здание – кирпичное, имеет два этажа, с кадастровым номером 76:05:010501:376. Имеется земельный участок площадью 3689 кв.м.

### Необходимое обеспечение ресурсами

Имеется подключение к электрическим, газовым сетям, отопление центральное. Централизованная система водоснабжения, водоотведение.

### Преимущества проекта

Здание, в котором находится помещение имеет хорошую транспортную доступность и располагается рядом с трассой федерального значения М8.

## Нежилое здание

Площадь **1674,6** кв. м

### Расположение

г. Данилов,  
ул. Набережная, д 62



### Описание проекта

Бывшее здание Даниловской ЦРБ, четырехэтажное, кирпичное с кадастровым номером 76:05:010101:577. Площадь земельного участка 5 075 кв. м.

### Необходимое обеспечение ресурсами

Объект имеет отличную инфраструктуру: полностью обеспечен инженерными сетями.

### Преимущества проекта

Здание, в котором находится помещение имеет хорошую транспортную доступность. Вблизи находятся стадион, хоккейный корт, бассейн; отличная зеленая территория; рядом располагается большой открытый водоем. Целевое использование: создание гостиничного комплекса.



## Нежилое Здание

Площадь **1176,2** кв. м

### Расположение

г. Данилов,  
ул. Ярославская, д.6



### Описание проекта

Ансамбль тюремного замка является объектом культурного наследия регионального значения. Ансамбль состоит из трёх объектов культурного наследия регионального значения:

- «Здание тюрьмы», 1860-е гг., кон. XIX в. (памятник) по адресу: г. Данилов, ул. Ярославская, д. 6 (здание трёхэтажное, кирпичное), кадастровый номер 76:17:010101:4345
- «Служебный корпус», 1860-е гг., кон. XIX в. (памятник) по адресу: г. Данилов, ул. Ярославская, д. 6Б (здание двухэтажное, смешанное), кадастровый номер 76:17:010101:4255
- «Ограда», кон. XIX в. (памятник) по адресу: г. Данилов, ул. Ярославская, д. 6 (кирпичная), кадастровый номер 76:17:010101:4365

### Необходимое обеспечение ресурсами

Возможность подключения к газовым, электрическим, водопроводным инженерным сетям.

### Преимущества проекта

Здание, в котором находится помещение, имеет хорошую транспортную доступность.

# Водонапорные башни

Площадь **46,7** кв. м;  
**114,9** кв.м

## Расположение

г. Данилов,  
пл. Привокзальная



## Описание проекта

Являются объектом культурного наследия местного (муниципального) значения. Здания участвуют в формировании исторической застройки территории железнодорожной станции, отмечают место исторической остановки паровозов. Одно здание кирпичное, кадастровый номер 76:05:010101:6094; второе железобетонное, кадастровый номер 76:05:010101:6090.

## Необходимое обеспечение ресурсами

Возможность подключения к электрическим инженерным сетям.

## Преимущества проекта

Здания башен имеют хорошую транспортную доступность. Целевое использование: для развития туристкой отрасли и увеличения туристической привлекательности (создание смотровых площадок)

## Контакты

### Инвестиционный уполномоченный



**Фофанова Екатерина Васильевна**

Первый заместитель Главы администрации  
Даниловского муниципального района



Телефон: 848538 5-11-45



Электронная почта: [admr@danilovmr.ru](mailto:admr@danilovmr.ru)

### Специалисты управления экономики



**Сидорова Юлия Юрьевна**

Заведующий отделом экономики



Телефон: 848538 5-16-66



Электронная почта: [danecon2017@mail.ru](mailto:danecon2017@mail.ru)