



Министерство
инвестиций
и промышленности
Ярославской области

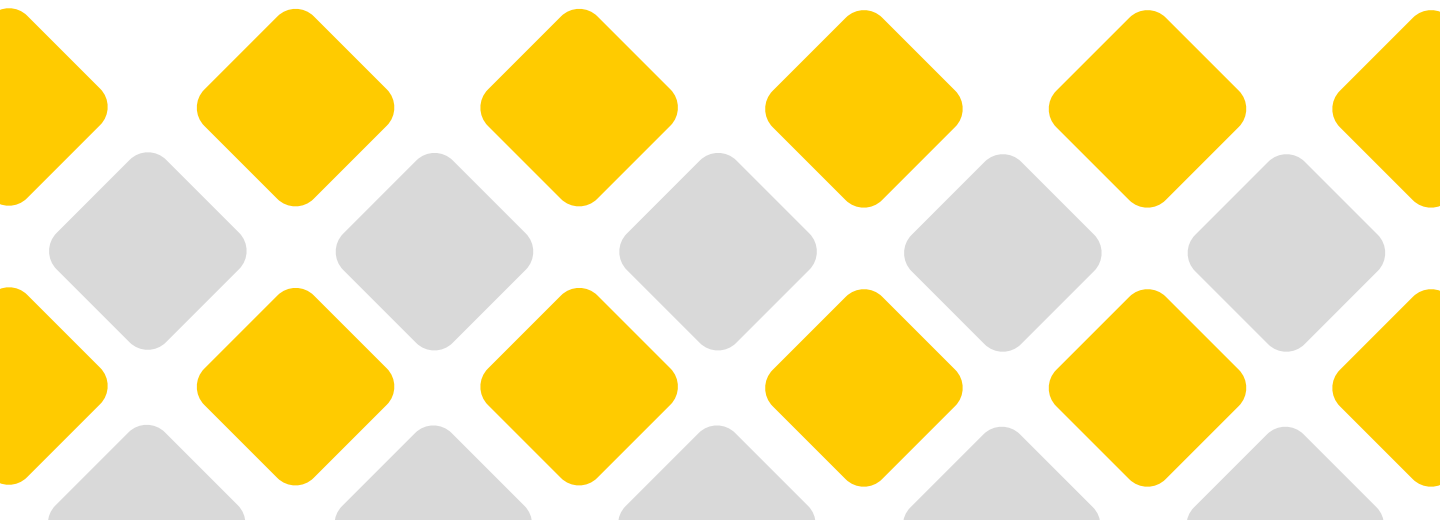
Инвестиционный профиль

Тутаевского
муниципального
района

2024
год

Содержание

Обращение к инвестору	03
Население и экономика	05
Инфраструктура	06
Основные преимущества района	07
Развитие промышленности и АПК	08
Развитие туризма	10
Приоритетные инвестиционные ниши	14
Меры поддержки	16
Земельные участки и площадки	21
Инвестиционные проекты	24
Контакты	27



Обращение главы района к инвестору



**Низова
Ольга
Вячеславовна**

**Глава Тутаевского
муниципального района**

Уважаемые инвесторы и партнеры!

Рады возможности представить Вам Тутаевский район – один из развивающихся районов Ярославской области.

Мощный производственный, трудовой и туристический потенциал, выгодное географическое положение и информационная открытость ставят наш район в ряд привлекательных для вложения инвестиций и ведения бизнеса.

В нашем районе предпринимателям предоставляются большие возможности для реализации их инвестиционных планов. Созданы прозрачные правила для ведения бизнеса, обеспечен равный доступ к земельным участкам и энергоресурсам, сформирована развитая бизнес-инфраструктура, постоянно совершенствуется система государственной поддержки малого и среднего предпринимательства.

Тутаев (Романов-Борисоглебск) - лучший город для развития Вашего бизнеса



Общая характеристика



Население

S 1,44 тыс км²

Площадь района

👤 39,1 тыс чел.

Население района

👤 8,81 тыс чел.

Занятое население

(на 2022 г.)

₽ 46,53 тыс руб.

Среднемесячная
заработная плата

Экономика

680

Ед.

Зарегистрированные
организации
(на 01.01.2024)

138,3

млн руб.

Объем инвестиций
в основной капитал
(за 2023 год)

Состав

Тутаевский муниципальный район

1

Городское поселение (336 населенных пунктов)
– Тутаев (37 317чел.)

Имеет статус моногорода, TOP

4

Сельских поселений

Сельские поселения

- ▶ **Артемьевское СП** (1 249 чел.)
- ▶ **Левобережное СП** (2 530 чел.)
- ▶ **Константиновское СП** (8 282 чел.)
- ▶ **Чебаковское СП** (1 246 чел.)

Инфраструктура

S 1,45 тыс км²

Площадь района

Автомобильное сообщение

Дорога федерального значения между крупнейшими центрами Ярославской области – Ярославлем (38 км.) и Рыбинском (42 км), и связан автомобильным транспортом с Череповцом, Ивановым, Угличем и др. городами

Железнодорожное сообщение

36 км до ж/д станции Ярославль Главный, 3 км до ж/д станции Тутаево

Водное сообщение

600 км до Москвы. Близлежащие речные порты: Ярославский, Рыбинский и Угличский – пассажирские и грузовые перевозки

Воздушное сообщение

60 км до аэропорта Туношна



38 км

расстояние
до Ярославля

290 км

расстояние
до Москвы



Основные преимущества



Географическое положение, близость к областному центру

38 км удаленность от областного центра (г. Ярославль)

Граничит с Пошехонским, Даниловским, Рыбинским, Ярославским муниципальными районами.



Лесные ресурсы



Преференциальный режим – Территория опережающего развития



Многоотраслевой промышленный комплекс



Развитая транспортная инфраструктура



Развитие туризма



Виды туризма



Культурно-познавательный



Деловой и
событийный



Круизный



Детский

Популярные места для посещения

- Воскресенский собор
- Колоколотейное производство
- Музей «Борисоглебская сторона»
- Парк СССР
- Памятник Ф. И. Толбухину
- Паромная переправа
- Церковь Вознесения Господня (Леонтьевская)
- Крестовоздвиженский собор
- Усадьба Зацепиных
- Казанская церковь



Приоритетные инвестиционные ниши



Приоритетные направления инвестирования



Туризм



Обрабатывающая промышленность



Жилищно-коммунальное хозяйство



Агропромышленный комплекс



Транспорт



Меры поддержки



Меры поддержки

На территории действует льготный режим – территория **ТОР «Тутаев»**

НАЛОГ НА ПРИБЫЛЬ



0% первые 5 лет
12% последующие 5 лет

НАЛОГ НА ИМУЩЕСТВО



0% первые 5 лет
1,1% последующие 5 лет

ЗЕМЕЛЬНЫЙ НАЛОГ



0% первые 3 года

НАЛОГ НА ДОБЫЧУ ПОЛЕЗНЫХ ИСКОПАЕМЫХ

(коэффициент, характеризующий территорию добычи полезного ископаемого)



от 0 в течение 24 месяцев
до 1 после 120-го месяца

СТРАХОВЫЕ ВЗНОСЫ



7,6% до 2029 г.



10 резидентов по состоянию на 01.06.2024

Региональные инвестиционные проекты

НАЛОГ НА ПРИБЫЛЬ



10%

начиная с налогового периода, в котором получена первая прибыль от реализации товаров в рамках проекта заканчивая налоговым периодом, в котором 20% - 10% = капитальные вложения по проекту

не более 5 налоговых периодов

Инфраструктурная поддержка

Льготное кредитование и строительство инфраструктуры по программам ВЭБ.РФ

100% возмещение затрат на инфраструктуру (новые инвестиционные проекты)

Меры поддержки

Приоритетные инвестиционные проекты и проекты по созданию и развитию индустриальных парков

ИНВЕСТИЦИОННЫЙ НАЛОГОВЫЙ ВЫЧЕТ ПО НАЛОГУ НА ПРИБЫЛЬ



90%

суммы расходов = первоначальная стоимость основного средства/величина её изменения

НАЛОГ НА ИМУЩЕСТВО (уменьшение платежа)



на 100%

для новых объектов

до 73%

для модернизированных объектов

ТРАНСПОРТНЫЙ НАЛОГ



0%

для ТС под проект

Специальные инвестиционные контракты

0 % - налог на прибыль, налог на имущество

Льготная аренда земли

0,069 % годовых от кадастровой стоимости участка

Консультирование

Информационная и консультационная поддержка предпринимателей и инвесторов

Работа Инвестиционного совета при главе Ростовского района

Меры поддержки

Льготное финансирование

ФОНД РЕГИОНАЛЬНОГО РАЗВИТИЯ

Для промышленных, с/х предприятий и индивидуальных предпринимателей, в том числе КФХ

РЕГИОНАЛЬНЫЕ ПРОГРАММЫ

Размер от **1** до **20** млн руб.
Ставка **1 – 5 %** годовых
Срок до **3** лет

ФЕДЕРАЛЬНЫЕ ПРОГРАММЫ

Размер от **5** до **5000** млн руб.
Базовая ставка **5 %** годовых
Срок до **7** лет

МСП банк

Для субъектов малого и среднего предпринимательства

ИНВЕСТИЦИОННОЕ КРЕДИТОВАНИЕ

На финансирование инвестиций

Размер от **10** до **500** млн руб.
Ставка от **13,5 %** годовых
Срок до **10** лет

ЭКСПРЕСС-ИНВЕСТ

На инвестиционные цели (приобретение транспортных средств, нового оборудования)

Размер от **50** тыс до **10** млн руб.
Ставка от **13,5 %** годовых
Срок до **3** лет

Меры поддержки

ФОНД ПОДДЕРЖКИ МАЛОГО И СРЕДНЕГО ПРЕДПРИНИМАТЕЛЬСТВА ЯРОСЛАВСКОЙ ОБЛАСТИ

Микрозаймы и поручительство

«АНТИКРИЗИСНЫЙ»

Для всех видов деятельности

Размер до **500** тыс руб.
Ставка **5 %** годовых
Срок до **1** года

«ИНВЕСТИЦИОННЫЙ»

На инвестиционные цели

Размер до **5** млн руб.
Ставка от **1 %** годовых
Срок до **3** лет

«ОБОРОТНЫЙ»

На пополнение оборотных средств

Размер до **5** млн руб.
Ставка **5 %** годовых
Срок до **1** года

«НАЧИНАЮЩИЙ»

Зарегистрированные менее 1 года

Размер до **1** млн руб.
Ставка **1 %** годовых
Срок до **3** лет

САМОЗАНЯТЫЙ

Плательщикам налога на профессиональный доход

Размер до **500** тыс руб.
Ставка **1 %** годовых
Срок до **3** лет

ПОРУЧИТЕЛЬСТВО

Если не располагает достаточным объемом обеспечения по кредиту

Размер до **25** млн руб.
Комиссия **0,5 %** годовых
Срок до **5** лет



Земельные участки и площадки



Greenfield

Площадка №1

**Кадастровый номер
комплекс включает
4 участка:**

76:21:010149:264 (25 084 кв.м.)

76:21:010149:616 (55 679 кв.м.)

76:21:010149:617 (10 000 кв.м.)

76:21:010149:69 (30 017 кв.м.)



Площадь 12,078 га

Расположение

г. Тутаев, ул. В. Набережная и п. Северная пасека,
ул. Жемчужная

Категория земель

земли населенных пунктов

Вид разрешенного использования

для комплексного освоения в целях жилищного строительства

Подъездные пути да

Инженерные коммуникации

Электроснабжение да

- свободная мощность: 250 кВт на уровне напряжения 10 кВт

- техническая возможность подачи: 250 кВт, необходимо
строительство ВЛ-10 кВт и ТП-10/0,4 кВт

- удаленность от точки подключения: 150 м от опоры ВЛ фидер 426

Газоснабжение

возможность технологического присоединения существует (для
определения свободной мощности существующих сетей
необходимо знать планируемый максимальный часовой расход газа)

Водоснабжение да

Водоотведение да (требуется замена насосного оборудования на
КНС-2 и прокладка сети напорного коллектора)

Greenfield

Площадка №2

Кадастровый номер
76:21:010104:37

Площадь 0,077 га

Расположение

г. Тутаев, ул. Волжская наб., д. 128

Категория земель

земли населенных пунктов

Вид разрешенного использования

для объектов жилой застройки (в т.ч. размещение гостиниц)

Подъездные пути да

Инженерные коммуникации

Электроснабжение да

Газоснабжение да

Водоснабжение да, от централизованных сетей d.200 мм, удаленность от точки подключения - 20 п.м до центральных сетей ул. В. Набережная

Водоотведение да, от централизованных сетей d.600 мм, удаленность от точки подключения - 20 п.м до центральных сетей ул. В. Набережная



Greenfield

Площадка №3

Кадастровый номер
76:21:010202:382

Площадь **3,7** га

Расположение

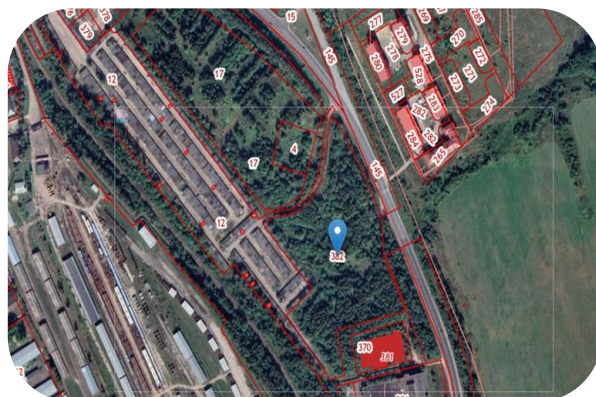
г. Тутаев, Промзона

Категория земель

земли населенных пунктов

Вид разрешенного использования

- Хранение автотранспорта (2.7.1)
- Размещение гаражей для собственных нужд (2.7.2)
- Коммунальное обслуживание (3.1)
- Ветеринарное обслуживание (3.10)
- Служебные гаражи (4.9)
- Объекты дорожного сервиса (4.9.1)
- Производственная деятельность (6.0)
- Связь (6.8)
- Склад (6.9)
- Складские площадки (6.9.1)
- Трубопроводный транспорт (7.5)
- Специальное пользование водными объектами (11.2)
- Земельные участки (территории) общего пользования (12.0)



Инженерные коммуникации

Электроснабжение

- свободная мощность: 250 кВт на уровне напряжения 10 кВ
- техническая возможность подачи: 250 кВт, необходимо строительство ВЛ-10 кВ и ТП-10/0,4 кВ
- удаленность от точки подключения: 100 м от опоры ВЛ фидер 426

Газоснабжение возможность технологического присоединения существует (для определения свободной мощности существующих сетей необходимо знать планируемый максимальный часовой расход газа)

Водоснабжение техническая возможность подачи существует, 300 п.м. до централизованных сетей d 160мм (точка подключения)

Водоотведение на КНС-2 свободные мощности отсутствуют, требуется замена насосного оборудования и строительство ветки напорного коллектора, 300 п.м. централизованных сетей канализации d 200мм (точка подключения)

Greenfield

Площадка №4

Кадастровый номер

76:21:020201

Площадь 197 га, 34 га

Расположение

Г. Тутаев, ул. Панина (левый берег) 197 га и 34 га

Категория земель

земли населенных пунктов

Вид разрешенного использования

размещение агропромышленного производства

Подъездные пути да

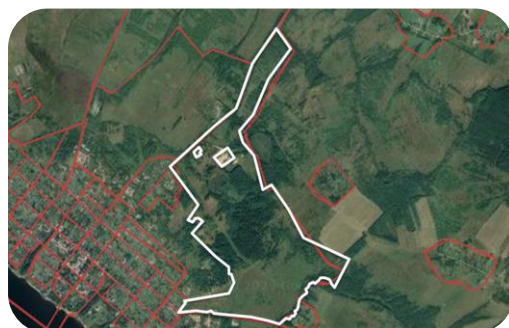
Инженерные коммуникации

Электроснабжение имеется возможность подключения (вдоль участка проходит линия электропередач)

Газоснабжение свободная мощность – 305120 тыс. м³/год, техническая возможность подачи – 306600 тыс. м³. Точка подключения – действующий газопровод ВД 2 кат. (до 0,6 Мпа) D 225 мм, расположенный в ГП Тутаев (левый берег)

Водоснабжение возможность подключения существует, удаленность от точки подключения 800-900 м

Водоотведение централизованная канализационная сеть отсутствует, существует возможность строительства ЛОС





Инвестиционные проекты



Строительство второй очереди фабрики по производству мороженого



Инвестор ООО «АЙСБЕРРИ-ФМ»

Срок реализации 2023-2024 гг.

Инвестиции 1 500 млн руб.

Рабочие места 250 ед.

Строительство второй очереди проекта По организации производства блочно-комплексных электростанций большой мощности



Инвестор ООО «ПСМ-ПРАЙМ»

Срок реализации 2023-2025 гг.

Инвестиции 200 млн руб.

Рабочие места 18 ед.

Расширение производства по изготовлению полимерных изделий ООО «Завод промышленной упаковки»



Инвестор ООО «Завод Волга Полимер»

Срок реализации 2023-2028 гг.

Инвестиции 300 млн руб.

Рабочие места 150 ед.

Создание завода полного цикла по производству отечественных алюмооксидных катализаторов и адсорбентов



Инвестор ООО «ТКЗ Реал-Сорб»

Срок реализации 2024-2025 гг.

Инвестиции 455 млн руб.

Рабочие места 89 ед.

Контакты

Инвестиционный уполномоченный



Федорова Светлана Александровна

Заместитель Главы Администрации ТМР
по экономическим вопросам и развитию территорий



Телефон: (48533) 2-04-61



Электронная почта: zakaz@tr.adm.yar.ru



Громова Юлия Владимировна

Начальник управления экономического развития
и инвестиционной политики Администрации ТМР



Телефон: (48533) 7-08-59



Электронная почта: gromova@tr.adm.yar.ru



Израйлева Александра Вадимовна

Заместитель Главы Администрации ТМР по
имущественным вопросам – начальник управления
муниципального имущества



Телефон: (48533) 2-00-55



Электронная почта: izrayleva@tr.adm.yar.ru

