



Министерство
инвестиций
и промышленности
Ярославской области

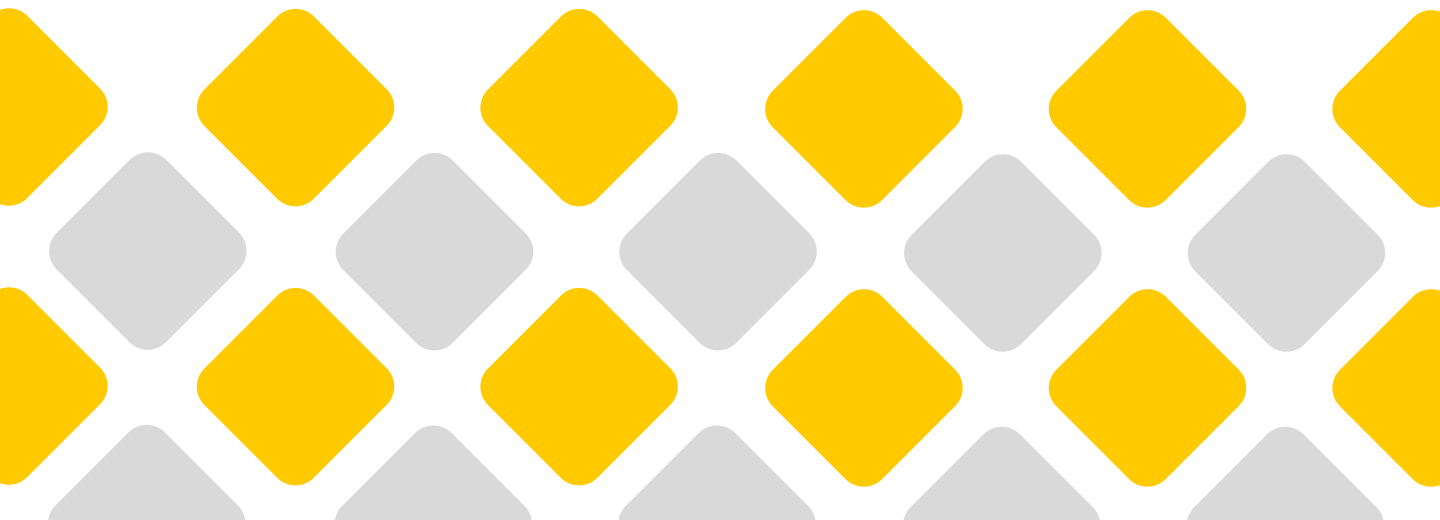
Инвестиционный профиль

Мышкинского
муниципального
района

2024
год

Содержание

Обращение к инвестору	03
Население и экономика	05
Инфраструктура	06
Основные преимущества района	07
Развитие промышленности и АПК	08
Развитие туризма	10
Приоритетные инвестиционные ниши	14
Меры поддержки	16
Земельные участки и площадки	21
Инвестиционные проекты	28
Инвестиционные предложения	28
Контакты	31



Обращение главы района к инвестору



**Минаева
Ольга Викторовна**

**Глава Мышкинского
муниципального района**

Дорогие друзья!

Приветствую Вас от имени жителей Мышкинского муниципального района!

Несмотря на то, что на карте России наш город отмечен маленькой точкой, Мышкин известен всей стране своим имиджем города классической провинции, брендом – единственного в мире музея Мыши, красивой, великой рекой Волга, замечательным местом для отдыха.

С каждым годом успешно развивается малый бизнес. Постепенно повышается уровень качества жизни населения, увеличиваются доходы граждан, обеспечивается всеобщая доступность основных социальных услуг и социального обслуживания, улучшается демографическая ситуация, продолжается переселение граждан из ветхого и аварийного жилья, вводятся в строй новые объекты, позволяющие улучшить социально-экономическое положение района. Мышкинский муниципальный район преобразуется, становясь все более притягательным для гостей.

Способствует этому удобное географическое положение, наличие свободных земель, развитая инфраструктура.

Администрация Мышкинского муниципального района приглашает к взаимовыгодному и долгосрочному сотрудничеству. Уверена, что Мышкинский муниципальный район откроет новые горизонты для развития Вашего бизнеса.



Общая характеристика



Население

S 9,051 тыс чел.

Население района

0,6 %

Уровень безработицы

3,043 тыс чел.

Занятое население

₽ 55,0 тыс руб.

Среднемесячная
заработная плата

(на 01.01.2024)

Экономика

200

Ед.

Зарегистрированные
организации
(на 01.01.2024)

341

млн руб.

Объем инвестиций
в основной капитал
(за 2023 год)

Состав

Административный центр

3 поселения (254 населенных пунктов)

Городские поселения

Мышкин (5 500 чел.)

Сельские поселения

- ▶ **Приволжское** (2 506 чел.)
- ▶ **Охотинское сельское** (1045 чел.)

Градообразующие предприятия

- ▶ **«Газпром Трансгаз Ухта»** (700 чел.)
- ▶ **Нефтеперекачивающая станция «Палкино** (200 чел.)

Инфраструктура

S 1,11125

тыс км²

Площадь района

Автомобильное сообщение

Автомобильными дорогами город связан со столицей России Москвой (273 км) и областным центром Ярославлем (146 км). Автобусное движение связывает город с железнодорожной станцией Волга (22 км). Город имеет пристань, которая используется для приема круизных теплоходов и транспортно-пассажирский паром через р. Волга.

По территории района проходят автомобильные дороги регионального значения: Сергиев Посад – Калязин – Рыбинск – Череповец "Р-104"; Углич – Некоуз – Брейтово; Мышкин – станция Волга – Шестихино; с. Новое – Мышкин с подъездом к дер. Девницы и паромной переправе в дер. Борок; Углич – Воскресенское; Богородское – граница Тверской области.



146 км

расстояние
до Ярославля

275 км

расстояние
до Москвы



Основные преимущества



Географическое положение, близость к областному центру

146 км удаленность от областного центра (г. Ярославль)

Мышкинский район расположен в западной части Ярославской области



Лесные ресурсы

30.04% территории Мышкинского муниципального района занимают леса



Минерально-сырьевая база

Более **20** месторождений торфа
Месторождение песчано-гравийного материала протяженность участка 1 км, ширина – 300 м

3 месторождения легко плавских глин и суглинки суммарным объемом 1200 тыс. м³



Развитая транспортная инфраструктура

Автомобильными дорогами город связан со столицей России Москвой (273 км) и областным центром Ярославлем (146км). Автобусное движение связывает город с железнодорожной станцией Волга (22 км). Город имеет пристань, которая используется транспортно-пассажирским паромом через р. Волга



Развитие промышленности и АПК



Основные отрасли по видам экономической деятельности



Строительство

8 предприятий



Транспортная
отрасль

6 предприятий



Сельское
хозяйство

**11 предприятий +
КФХ**



Обрабатывающая
промышленность

1 предприятие

Сельскохозяйственное производство



Производство молока

307

гол.

Поголовье крупного
рогатого скота молочного
стада

1 348

тонн

Производство
молока

(за 2023 г.)



Выращивание зерновых культур, картофеля и овощей

2 886

га

Площадь
посевных

3 340

тонны

Урожайность
зерновых
культур

269

тонн

Урожайность
льна (волокно)

(на 01.01.2024)



Развитие туризма





Туристский маршрут

- Обзорная пешеходная экскурсия по Мышкину
- Большая экскурсия «Мышкин — Марьиново»



Природные и историко-архитектурные памятники, соборы и храмы **4 ед.**



Памятники природы Мышкинского района

13 гостиниц и гостевых домов

Около **500** мест единовременного размещения

9 предприятий общепита

на **500** человек

30 туристских маршрутов

30 объектов для показа

2 500 рублей

средний чек туриста на проживание

более
500
чел.

Количество человек, занятых в туризме

1,5
дня

продолжительность пребывания туристов

Виды туризма



Культурно-познавательный



Экологический
и приключенческий



Деловой и
событийный



Сельский



Для охоты и рыбалки



Молодежный

Популярные места для посещения

- МУП ММР «Мышкинский центр туризма»
- АНО Культурно-выставочный комплекс имени В.А. Гречухина
- АНО «Центр ремёсел «Мышгород»
- МУК ММР «Этнографический музей кацкарей»



Туристско-образовательный комплекс «Мышкины палаты»



Гостиница «Кошкин Дом»
Ресторан «Мышеловка»



Парк отдыха у Гремучего ручья
Памятник труженице тыла в Мышкине



Приоритетные инвестиционные ниши



Приоритетные направления инвестирования



Сельское хозяйство

- Освоение неиспользуемых земель
- Развитие льноводства
- Производство экологически чистой продукции



Туризм

- Выгодное географическое положение
- Богатейшее историко-культурное наследие, высокая концентрация туристских объектов
- Богатые традиции гостеприимства, опыт приема и обслуживания туристов
- Наличие благоприятных условий для развития различных видов туризма
- Наличие установившегося календаря туристских событий



Меры поддержки



Меры поддержки

Приоритетные инвестиционные проекты и проекты по созданию и развитию промышленных парков

ИНВЕСТИЦИОННЫЙ НАЛОГОВЫЙ ВЫЧЕТ ПО НАЛОГУ НА ПРИБЫЛЬ



90%

суммы расходов = первоначальная стоимость основного средства/величина её изменения

НАЛОГ НА ИМУЩЕСТВО

(уменьшение платежа)



на 100%

для новых объектов

до 73%

для модернизированных объектов

ТРАНСПОРТНЫЙ НАЛОГ



0%

для ТС под проект

Региональные инвестиционные проекты

НАЛОГ НА ПРИБЫЛЬ



10%

начиная с налогового периода, в котором получена первая прибыль от реализации товаров в рамках проекта заканчивая налоговым периодом, в котором 20% - 10% = капитальные вложения по проекту

не более 5 налоговых периодов

Меры поддержки

Земельный налог

0,3 % - земли сельхозназначения

1,5% - прочие земли

Льготная аренда земли

0,069 % годовых от кадастровой стоимости участка

Консультирование

- Информационная
 - Правовая
- Консультационная
- Организационная поддержка

Меры поддержки

Льготное финансирование

ФОНД РЕГИОНАЛЬНОГО РАЗВИТИЯ

Для промышленных, с/х предприятий и индивидуальных предпринимателей, в том числе КФХ

РЕГИОНАЛЬНЫЕ ПРОГРАММЫ

Размер от **1** до **20** млн. руб.
Ставка **1 – 5 %** годовых
Срок до **3** лет

ФЕДЕРАЛЬНЫЕ ПРОГРАММЫ

Размер от **5** до **5000** млн. руб.
Базовая ставка **5 %** годовых
Срок до **7** лет

МСП банк

Для субъектов малого и среднего предпринимательства

ИНВЕСТИЦИОННОЕ КРЕДИТОВАНИЕ

На финансирование инвестиций

Размер от **10** до **500** млн. руб.
Ставка от **13,5 %** годовых
Срок до **10** лет

ЭКСПРЕСС-ИНВЕСТ

На инвестиционные цели (приобретение транспортных средств, нового оборудования)

Размер от **50** тыс. до **10** млн. руб.
Ставка от **13,5 %** годовых
Срок до **3** лет

Меры поддержки

ФОНД ПОДДЕРЖКИ МАЛОГО И СРЕДНЕГО ПРЕДПРИНИМАТЕЛЬСТВА ЯРОСЛАВСКОЙ ОБЛАСТИ

Микрозаймы и поручительство

«АНТИКРИЗИСНЫЙ»

Для всех видов деятельности

Размер до **500** тыс руб.
Ставка **5 %** годовых
Срок до **1** года

«ИНВЕСТИЦИОННЫЙ»

На инвестиционные цели

Размер до **5** млн руб.
Ставка от **1 %** годовых
Срок до **3** лет

«ОБОРОТНЫЙ»

На пополнение оборотных средств

Размер до **5** млн руб.
Ставка **5 %** годовых
Срок до **1** года

«НАЧИНАЮЩИЙ»

Зарегистрированные менее 1 года

Размер до **1** млн руб.
Ставка **1 %** годовых
Срок до **3** лет

САМОЗАНЯТЫЙ

Плательщикам налога на профессиональный доход

Размер до **500** тыс руб.
Ставка **1 %** годовых
Срок до **3** лет

ПОРУЧИТЕЛЬСТВО

Если не располагает достаточным объемом обеспечения по кредиту

Размер до **25** млн. руб.
Комиссия **0,5 %** годовых
Срок до **5** лет



Земельные участки и площадки



Площадка №1

Кадастровый номер

Снят с кадастрового учета

Площадь **3** га

Расположение

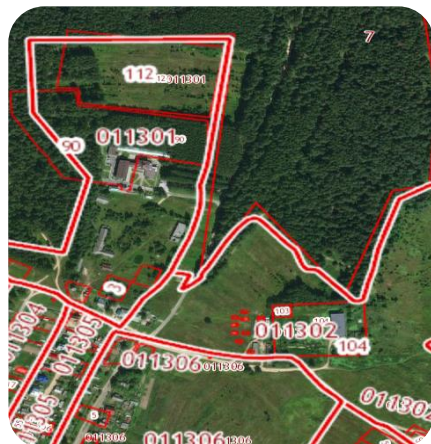
Мышкинский район, г. Мышкин,
ул. Карла Либкнехта за пансионатом
"Лесная сказка"

Категория земель

земли населенных пунктов

Вид разрешенного использования

для строительства гостиничного комплекса



Площадка №2

Кадастровый номер

отсутствует

Площадь **285,7** га

Расположение

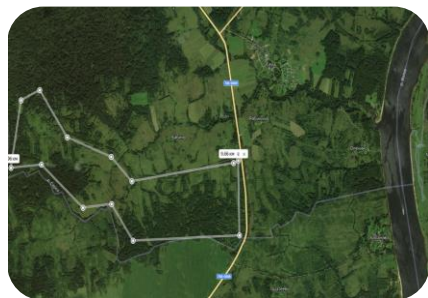
установлено относительно ориентира, расположенного за пределами участка. Ориентир: д. Бабино. Участок находится примерно в 30 м. по направлению на юг от ориентира. Почтовый адрес ориентира: Ярославская область, р-н Мышкинский, д. Бабино, Поводневский сельский округ

Категория земель

Земли особо охраняемых территорий

Вид разрешенного использования

под иными объектами специального назначения



Площадка №3

Кадастровый номер
отсутствует

Площадь 3,8 га

Расположение

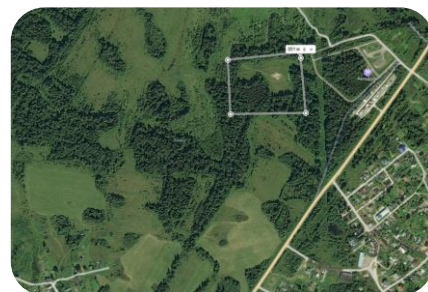
Ярославская область, Мышкинский район, Зарубинский с/о, в районе автодрома

Категория земель

Земли сельскохозяйственного назначения

Вид разрешенного использования

для сельскохозяйственного производства



Площадка №4

Кадастровый номер
отсутствует

Площадь 9 га

Расположение

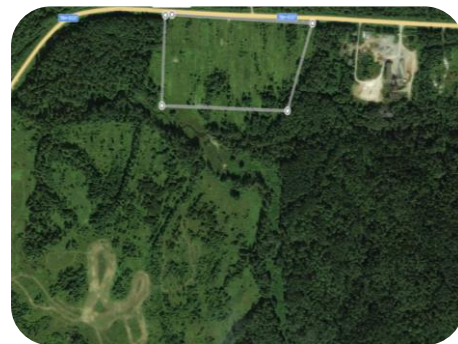
Ярославская область, Мышкинский район, Зарубинский с/о, напротив полигона

Категория земель

земли сельскохозяйственного назначения

Вид разрешенного использования

для сельскохозяйственного производства



Площадка №5

Условный кадастровый номер
отсутствует

Площадь **2,3** га

Расположение

Ярославская область, г. Мышкин,
ул. Угличская за домом № 47

Категория земель

земли населенных пунктов

Вид разрешенного использования
для производственных целей



Площадка №6

Кадастровый номер
отсутствует

Площадь **6 000** м²

Расположение

Ярославская область, г. Мышкин, пер. Дорожный

Категория земель

земли населенных пунктов

Вид разрешенного использования
для строительства капитальных гаражей



Площадка №7

Кадастровый номер

76:07:111801:194

Площадь 558,2 га

Расположение

Ярославская область, Мышкинский район, в районе д. Кустово

Категория земель

Земли сельскохозяйственного назначения

Вид разрешенного использования

для сельскохозяйственного производства



Площадка №8

Кадастровый номер

76:07:083501:358

Площадь 475,647 га

Расположение

Ярославская область, Мышкинский район, в районе д. Гологузово

Категория земель

земли сельскохозяйственного назначения

Вид разрешенного использования

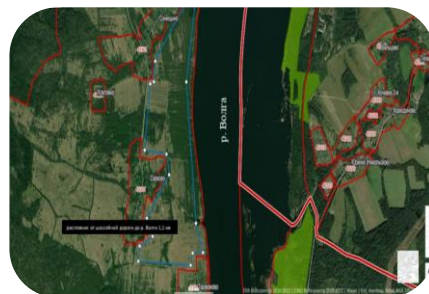
для сельскохозяйственного производства



Площадка №9

Условный кадастровый номер

76:07:000000:761 (для постановки на кадастровый учет участка 123 га необходимо провести мероприятия по разделу участка, в который он входит)



Площадь 1668,07 га

Расположение

Ярославская область, Мышкинский район, между деревнями Тараканово и Синицыно

Категория земель

земли сельскохозяйственного назначения

Вид разрешенного использования

для ведения сельскохозяйственного производства



Инвестиционные проекты



Инвестиционный проект по созданию загородного отеля «Волга Виладж Резорт» и туристической инфраструктуры



Инвестор ООО «Волга Виладж Резорт»

Срок реализации 2022-2027 гг.

Инвестиции 500 млн руб.

Рабочие места 50 ед.

Краткое описание

- Круглогодичный гостинично-развлекательный комплекс на месте усадьбы и пряничной фабрики купца Зевакина в Мышкине: отель «4 звезды», спа-зона, фуд-корт, марина для маломерных судов, гончарная, пекарная и другие мастерские.
- Круглогодичный рекреационный комплекс для отдыха и проведения культурных, научных и спортивных мероприятий :гостиница «4 звезды», спортивные и детские игровые пространства, банный комплекса и спа, зоны отдыха у воды и ландшафтного парка, набережная и причалы, марина для маломерных судов.
- Обустройство творческого пространства на базе усадьбы Кожиных с размещением предметов декоративно-прикладного искусства из речного жемчуга и экофермы для нужд комплекса.

Инвестиционный проект «Создание историко-культурного комплекса «Шуваловский парк»



Инвестор ООО «Управляющая компания Гильдия»

Срок реализации 2023-2029 гг.

Инвестиции 500 млн руб.

Рабочие места 50 ед.

Краткое описание

- Развитие агро- и гастротуризма
- Создание рыбоводной фермы для передержки и доращивания осетровых, сиговых и других видов рыб
- Возрождение ежегодных ярмарок с товарами народного промысла и сувенирной продукцией
- Строительство городского глэмпинга и приспособление имеющихся зданий для развития туризма и отдыха
- Строительство причалов и яхт-клуба для развития водного туризма и рыболовства

Контакты



Минаева Ольга Викторовна

Глава Мышкинского муниципального района



Телефон: (48544) 2-14-45



Электронная почта: mail.mmr@yarregion.ru



Новикова Татьяна Юрьевна

Начальник Управления экономики и финансов администрации Мышкинского муниципального района



Телефон: (48544) 2-13-92



Электронная почта: uf.mmr@yarregion.ru

