

Министерство
инвестиций
и промышленности
Ярославской области

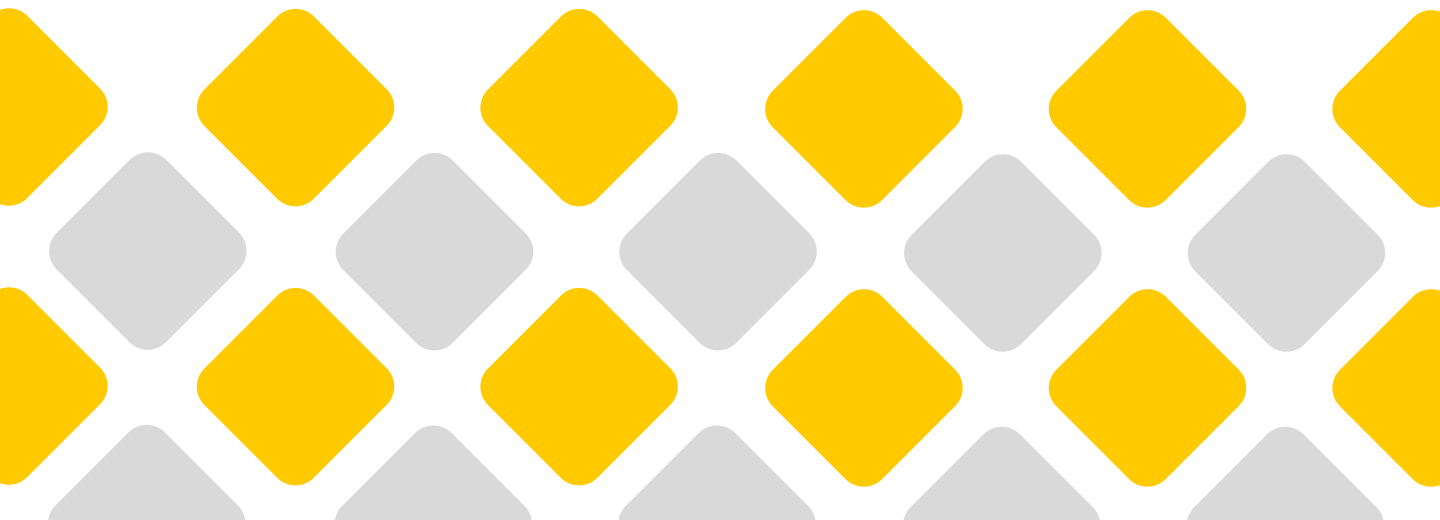
Инвестиционный профиль

Любимского
муниципального
района

2024
год

Содержание

Обращение к инвестору	03
Население и экономика	05
Инфраструктура	06
Основные преимущества района	07
Развитие промышленности и АПК	08
Развитие туризма	11
Инвестиционные ниши	16
Меры поддержки	18
Земельные участки и площадки	23
Инвестиционные проекты	26
Контакты	29



Обращение главы района к инвестору



**Кошкин
Александр
Викторович**

**Глава Любимского
муниципального района**

Уважаемый инвестор!

От имени жителей муниципального района приветствую Вас и приглашаю к сотрудничеству с нашим районом!

Выгодное географическое расположение района создает необходимые предпосылки для реализации и наращивания инвестиционных возможностей.

На территории района, а также в его непосредственной близости проходят важные транспортные и железнодорожные магистрали.

Наш район располагает значительным потенциалом для размещения новых эффективных производств и реализации инвестиционных проектов любого направления. Район обладает лесными ресурсами и запасами полезных ископаемых.

Доброжелательность и гостеприимство жителей сделают Ваше пребывание на нашей земле не только полезным, но и приятным.

Администрация муниципального района открыта для сотрудничества с потенциальными партнерами.

Желаю всем представителям деловых кругов успехов и процветания!



Общая характеристика



Население

S **9,8** тыс чел.

Население района

 **1,5** %

Уровень безработицы

 **4,6** тыс чел.

Занятое население

₽ **41,1** тыс руб.

Среднемесячная
заработная плата

(на 01.01.2023)

Экономика

132

ед.

Зарегистрированные
организации

(на 01.01.2024)

0,294

млрд руб.

Объем инвестиций
в основной капитал

(за 2023 год)

Состав

Административный центр – город Любим

4 поселения (315 населенных пунктов)

▶ Город Любим и городское поселение (6 329 чел.)

Сельские поселения

▶ Воскресенское сельское поселение (971 чел.)

▶ Ермаковское сельское поселение (899 чел.)

▶ Осецкое сельское поселение (1 628 чел.)

Инфраструктура

S 196,66 тыс км²

Площадь района

Автомобильное сообщение

Трасса М-8 (на расстоянии 24 км)

Железнодорожное сообщение

Проходящие поезда – Абакан-Москва; Чита – Москва;
Благовещенск – Москва

Воздушное сообщение

Расстояние до ближайшего аэропорта – 130 км

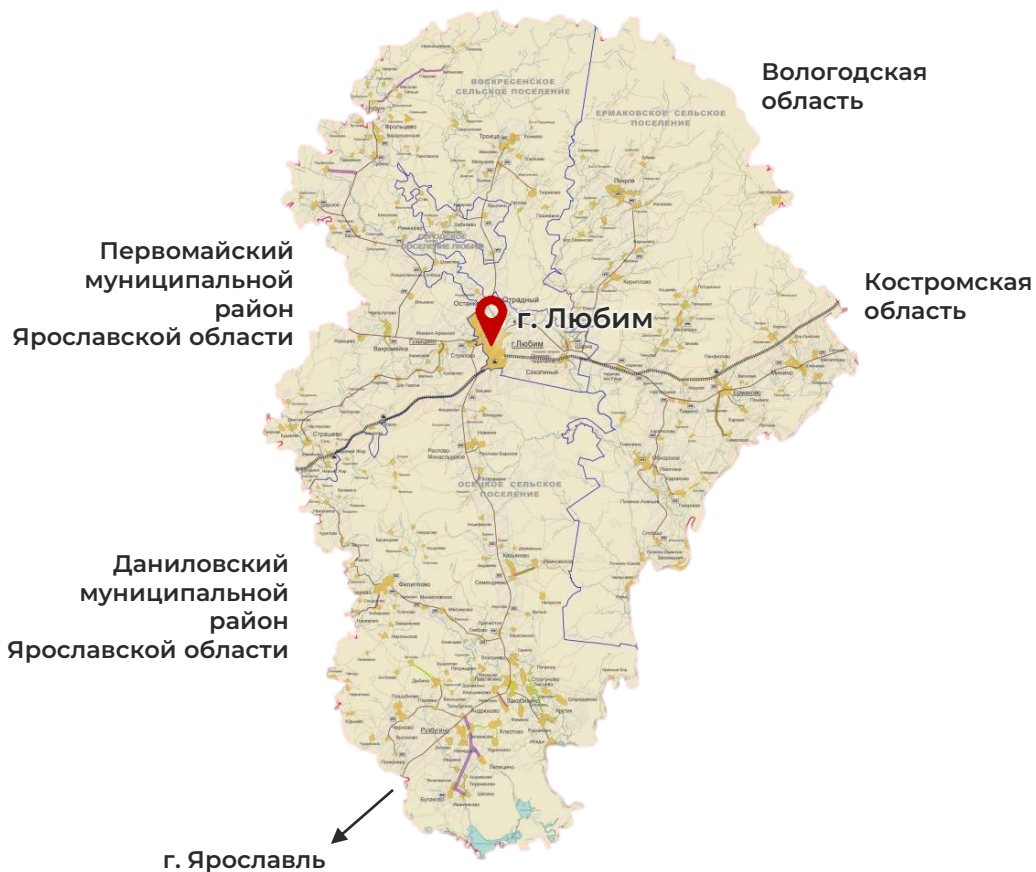


110 км

расстояние
до Ярославля

400 км

расстояние
до Москвы



Основные преимущества



Географическое положение, близость к областному центру

- на севере граничит с Вологодской областью (от Любима до Вологды – **121 км**),
- на востоке — с Костромской областью (от Любима до Костромы – **146 км**)



Лесные ресурсы

- елово-березовые леса
- хвойно-мелколиственные леса
- осиново-березовые леса
- осиново-сосновые леса
- сосновые боры



Минерально-сырьевая база

Пресные подземные воды, песчано-гравийные смеси (ПГС), строительные пески, суглинки (для кирпичного производства и для производства керамзита), торф



Развитая транспортная инфраструктура

- автодорожное сообщение – трасса М8 – на расстоянии 24км
- региональная дорога Пречистое-Любим-Буй
- железнодорожное сообщение – Абакан – Москва; Чита – Москва; Благовещенск – Москва



Развитие промышленности и АПК



Основные отрасли промышленности



Пищевая промышленность

1 предприятие



Электроэнергетика

2 предприятия



Легкая промышленность

2 предприятия



Лесная промышленность

2 предприятия

Сельскохозяйственное производство



Разведение крупного рогатого скота молочного направления, свиней и птицы

5 032
голов

Поголовье крупного
рогатого скота молочного
направления

в т.ч.

2 600
голов

Коров



Выращивание зерновых культур, картофеля и овощей

102,1
га

Площадь уборки
картофеля

1 451
га

Площадь уборки
зерновых культур

29,6
тыс.
центнеров

Сбор урожая
картофеля

49,05
тыс.
центнеров

Выловый
сбор зерна

(на 01.01.2024)

Сельскохозяйственное производство



Хранение зерновых культур, картофеля и овощей



Выращивание зерновых культур, картофеля и овощей



Разведение крупного рогатого скота молочного направления, свиней и птицы



Развитие туризма



Природные и историко-архитектурные памятники, соборы и храмы



- 2** зоологических государственных природных заказника
- 7** объектов федерального значения
- 12** объектов регионального значения
- 16** памятников природы
- 98** выявленных объектов

2 коллективных средств размещения

более чем на **22** места

12 предприятий общепита

более чем на **290** человек

3 туристских маршрутов

7 объектов для показа

1 200 рублей

средний чек туриста на проживание

1

день

продолжительность пребывания туристов

25 992

чел.

турпоток в 2023 году

23 205

чел.

экскурсантов в 2023 году

Виды туризма



Культурно-
познавательный



Экологический
и приключенческий



Для охоты и рыбалки



Сельский

Популярные места для посещения

- Туристический объект «Дворянская усадьба
- Туристический объект «Любава»
- Спасо-Преображенский Геннадиев мужской монастырь
- Вольерное хозяйство (Оленариум)
- Исторический центр города – городской парк, торговые ряды, набережная реки Обноры
- Частный музей «Будка добрых собак»



Туристический объект
«Дворянская усадьба»



Туристический объект «Любава»



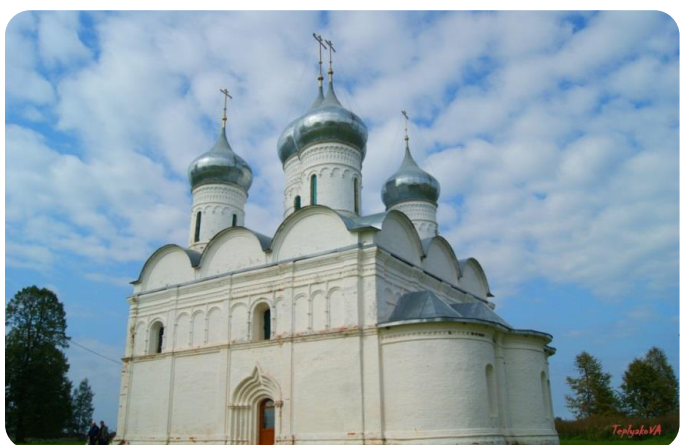
Любимский историко-
краеведческий музей



Частный музей
«Будка добрых собак»



Исторический центр
города – городской парк



Спасо-Преображенский
Геннадиев мужской
монастырь



Исторический центр
города – городской парк



Приоритетные инвестиционные ниши



1

ниша

Развитие экотуризма

На территории района имеется вольерное хозяйство (Оленариум) с различными животными. Преимуществом района в организации экотуризма является отсутствие данного сегмента как в нашем, так и в близлежащих районах

2

ниша

Строительство гостиничного комплекса

На территории района отсутствуют категорированные коллективные средства размещения (гостиницы). Земельный участок для размещения объекта предусмотрен в генеральном плане городского поселения Любим

3

ниша

Строительство объектов перерабатывающей промышленности

Ведущей отраслью района является сельское хозяйство. На территории района действуют сельхозпредприятия по производству молока и картофеля. Отсутствуют обрабатывающие предприятия в сфере пищевой промышленности (масло-сырзавод; завод по переработке картофеля)

4

ниша

Организация зоны отдыха

Организованная зона отдыха «Эко-деревня» позволит организовать полноценный отдых как для взрослых, так и детей: проводить спортивные соревнования, посещать берег реки, купаться. Земельный участок сформирован, ведется работа по внесению изменений в генеральный план городского поселения Любим для размещения объекта



Меры поддержки



Меры поддержки

Приоритетные инвестиционные проекты и проекты по созданию и развитию промышленных парков

ИНВЕСТИЦИОННЫЙ НАЛОГОВЫЙ ВЫЧЕТ ПО НАЛОГУ НА ПРИБЫЛЬ



90%

суммы расходов = первоначальная стоимость основного средства/величина её изменения

НАЛОГ НА ИМУЩЕСТВО

(уменьшение платежа)



на 100%

для новых объектов

до 73%

для модернизированных объектов

ТРАНСПОРТНЫЙ НАЛОГ



0%

для ТС под проект

Региональные инвестиционные проекты

НАЛОГ НА ПРИБЫЛЬ



10%

начиная с налогового периода, в котором получена первая прибыль от реализации товаров в рамках проекта заканчивая налоговым периодом, в котором 20% - 10% = капитальные вложения по проекту

не более 5 налоговых периодов

Инфраструктурная поддержка

100% возмещение затрат на инфраструктуру (новые инвестиционные проекты)

Меры поддержки

Специальные инвестиционные контракты

0 % - налог на прибыль, налог на имущество

Льготная аренда земли

0,069 % годовых от кадастровой стоимости участка

Консультирование

- Оказание содействия субъектам инвестиционной деятельности в реализации инвестиционных проектов
- Консультирование субъектов инвестиционной деятельности и потенциальных инвесторов по механизмам и возможным инструментам поддержки
 - Организационное сопровождение инвестиционного проекта
- Прямой канал связи с администрацией – Инвестиционный совет при главе района

Меры поддержки

Льготное финансирование

ФОНД РЕГИОНАЛЬНОГО РАЗВИТИЯ

Для промышленных, с/х предприятий и индивидуальных предпринимателей, в том числе КФХ

РЕГИОНАЛЬНЫЕ ПРОГРАММЫ

Размер от **1** до **20** млн. руб.
Ставка **1 – 5 %** годовых
Срок до **3** лет

ФЕДЕРАЛЬНЫЕ ПРОГРАММЫ

Размер от **5** до **5000** млн. руб.
Базовая ставка **5 %** годовых
Срок до **7** лет

МСП банк

Для субъектов малого и среднего предпринимательства

ИНВЕСТИЦИОННОЕ КРЕДИТОВАНИЕ

На финансирование инвестиций

Размер от **10** до **500** млн. руб.
Ставка от **13,5 %** годовых
Срок до **10** лет

ЭКСПРЕСС-ИНВЕСТ

На инвестиционные цели (приобретение транспортных средств, нового оборудования)

Размер от **50** тыс. до **10** млн. руб.
Ставка от **13,5 %** годовых
Срок до **3** лет

Меры поддержки

ФОНД ПОДДЕРЖКИ МАЛОГО И СРЕДНЕГО ПРЕДПРИНИМАТЕЛЬСТВА ЯРОСЛАВСКОЙ ОБЛАСТИ

Микрозаймы и поручительство

«АНТИКРИЗИСНЫЙ»

Для всех видов деятельности

Размер до **500** тыс руб.
Ставка **5 %** годовых
Срок до **1** года

«ИНВЕСТИЦИОННЫЙ»

На инвестиционные цели

Размер до **5** млн руб.
Ставка от **1 %** годовых
Срок до **3** лет

«ОБОРОТНЫЙ»

На пополнение оборотных средств

Размер до **5** млн руб.
Ставка **5 %** годовых
Срок до **1** года

«НАЧИНАЮЩИЙ»

Зарегистрированные менее 1 года

Размер до **1** млн руб.
Ставка **1 %** годовых
Срок до **3** лет

САМОЗАНЯТЫЙ

Плательщикам налога на профессиональный доход

Размер до **500** тыс руб.
Ставка **1 %** годовых
Срок до **3** лет

ПОРУЧИТЕЛЬСТВО

Если не располагает достаточным объемом обеспечения по кредиту

Размер до **25** млн. руб.
Комиссия **0,5 %** годовых
Срок до **5** лет



Земельные участки и площадки



Площадка №1

Кадастровый номер
76:06:000000

Площадь 18 га

Расположение

Ярославская область,
Любимский район, в 20 м на север от д. Белоглазово

Категория земель

земли сельскохозяйственного назначения

Вид разрешенного использования

земли сельскохозяйственного использования



Площадка №2

Кадастровый номер
76:06:102301

Площадь 20 га

Расположение

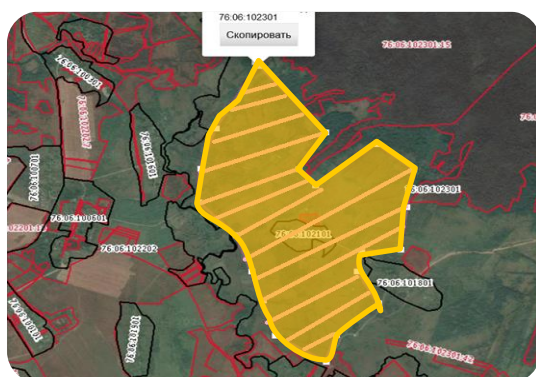
Ярославская обл.,
Любимский р-н, земли, прилегающие к д. Крутик,
д. Лысцево, д. Скородумово

Категория земель

земли сельскохозяйственного назначения

Вид разрешенного использования

земли сельскохозяйственного использования



Площадка №3

Кадастровый номер

76:06:010417:525

Площадь 10,2 га

Расположение

Ярославская область,
р-н Любимский, г. Любим

Категория земель

земли населенных пунктов

Вид разрешенного использования

производственная деятельность





Инвестиционные проекты



Строительство горного обогатительного комбината стекольных песков



Инвестор ООО ГРК «Любимский кварц»

Срок реализации 2022-2026 гг.

Инвестиции 1 200 млн руб.

Рабочие места 120 ед.

Краткое описание

С 2023 года на территории г. Любима осуществляется подготовка земельного участка для строительства горного обогатительного комбината стекольных песков.

Строительство сырзавода



Инвестор ООО «Любимский сырзавод»

Срок реализации 2024 -2026 гг.

Инвестиции 800 млн руб.

Рабочие места 55 ед.

Краткое описание

Строительство нового завода по производству имитационных сыров для сегментов: B2B, D2C, HoReCa. Мощность производства 12000 т/год

Строительство завода по производству фанеры



Инвестор ООО «ФанПром»

Срок реализации 2024-2026 гг.

Инвестиции 500 млн руб.

Рабочие места 120 ед.

Краткое описание

С 2024 года на территории Воскресенского сп (д.Стряпово) планируется к реализации инвестиционный проект предприятия по строительству фанерного завода.

Контакты

Инвестиционный уполномоченный



Карпова Елена Александровна

Заместитель главы администрации
по экономике и финансам



Телефон: +7 (915) 902 90 15



Электронная почта: karpuscha1966@mail.ru

Специалист управления финансов и экономики



Соколова Инна Владимировна

Консультант по экономике управления
финансов и экономики



Телефон: (48543) 2 16 27



Электронная почта: ekonom.lubim@yarregion.ru

