



Министерство
инвестиций
и промышленности
Ярославской области

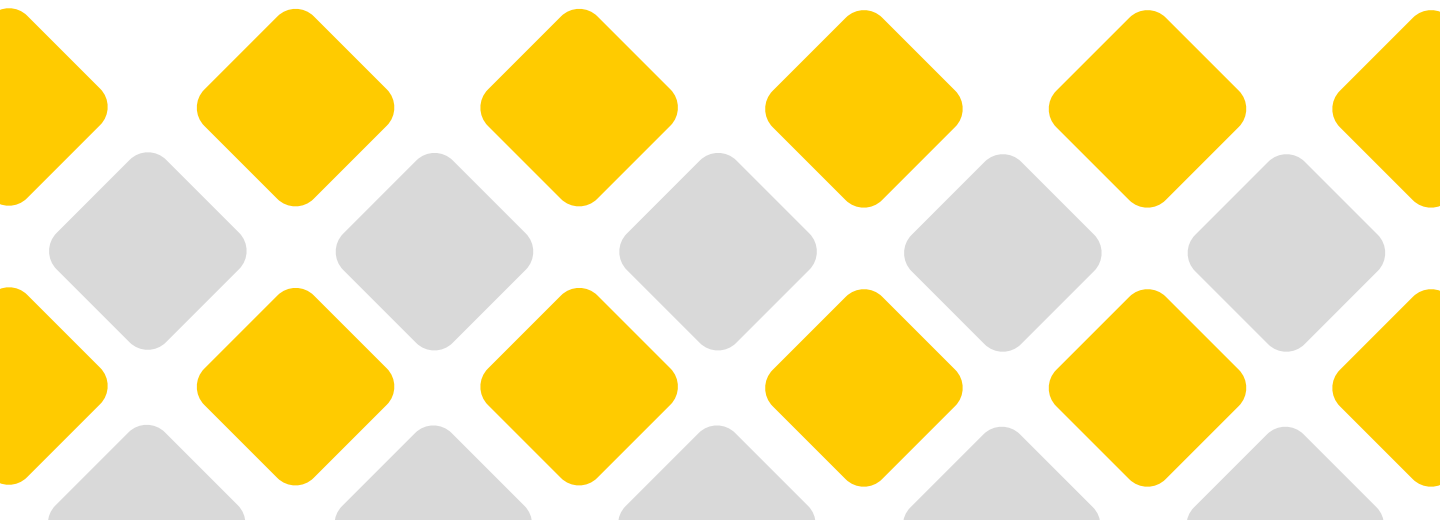
Инвестиционный профиль

Большесельского
муниципального
района

2024
год

Содержание

Обращение к инвестору	03
Население и экономика	05
Инфраструктура	06
Основные преимущества района	07
Развитие промышленности и АПК	08
Развитие туризма	10
Инвестиционные ниши	14
Меры поддержки	16
Земельные участки и площадки	21
Инвестиционные проекты	25
Контакты	27



Обращение главы района к инвестору



**Лубенин
Владимир
Алексеевич**

**Глава Большесельского
муниципального района**

Уважаемый инвестор!

Администрация Большесельского муниципального района всегда открыта к предложениям инвесторов по реализации инвестиционных проектов.

Одна из ключевых целей нашей деятельности - создание благоприятных условий для оптимального вложения инвестиций, открытия новых производств и развития бизнеса в различных отраслях.

Важным преимуществом района является наличие инвестиционных площадок, в том числе для жилищного строительства.

Район располагает значительным туристическим потенциалом. На территории нашего района имеются уникальные природные ландшафты, памятники архитектуры, а также созданы необходимые условия для летнего отдыха.

Большесельский район обладает благоприятной экологической обстановкой, располагает обширными лесными ресурсами и запасами полезных ископаемых.

Надеемся на плодотворное и эффективное сотрудничество!



Общая характеристика



Население

S 9,2 тыс чел.

Население района

0,8 %

Уровень безработицы

4,6 тыс чел.

Занятое население

₽ 43 тыс руб.

Среднемесячная
заработная плата

(на 31.12.2023)

Экономика

123

ед.

Зарегистрированные
организации

(на 31.12.2023)

0,22

млрд руб.

Объем инвестиций
в основной капитал

(за 2023 год)

Состав

Административный центр – с. Большое Село

3 поселения (315 населенных пунктов)

Сельские поселения

- ▶ **Большесельское сельское поселение** (6 673 чел.)
- ▶ **Благовещенское сельское поселение** (1 350 чел.)
- ▶ **Вареговское сельское поселение** (1 241 чел.)

Инфраструктура

S **1,33** тыс км²

Площадь района

Автомобильное сообщение

Трасса Р-132 «Золотое кольцо»

Воздушное сообщение

Расстояние до ближайшего аэропорта Ярославль

«Туношна» – **83** км

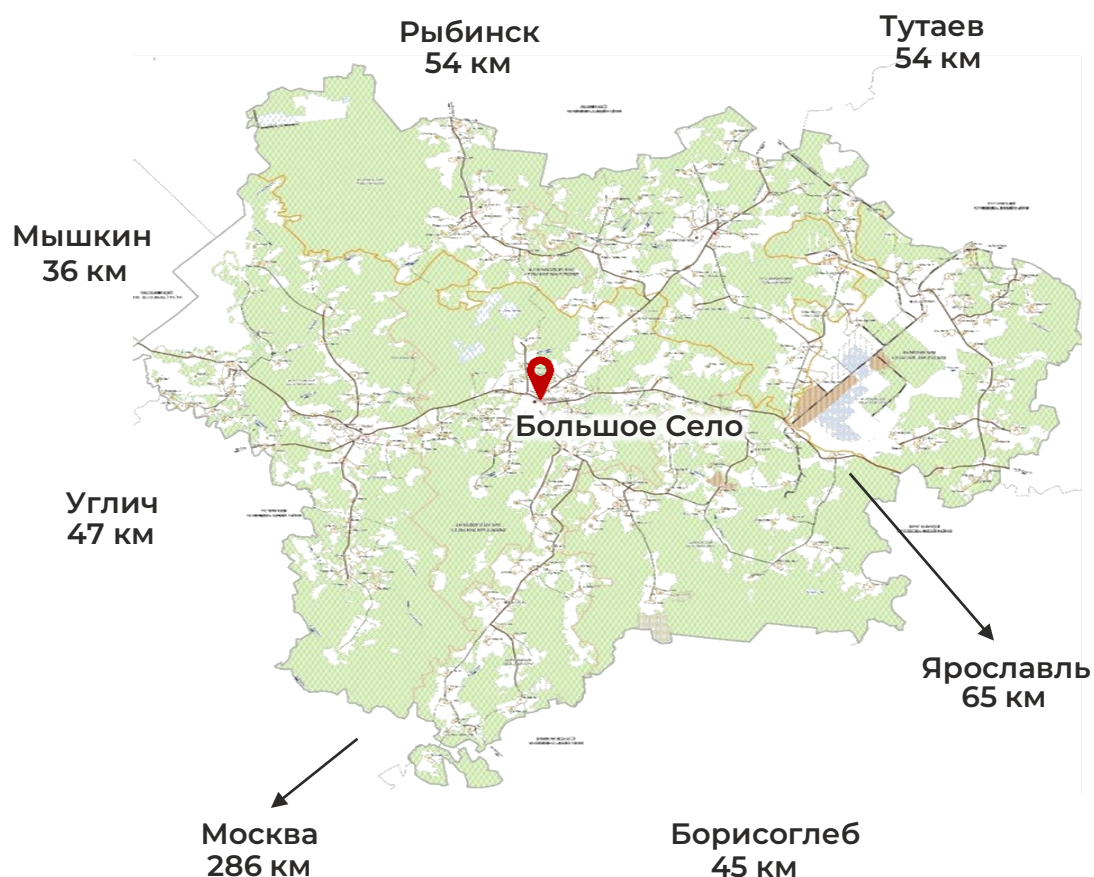


65 км

расстояние
до Ярославля

286 км

расстояние
до Москвы



Основные преимущества



Географическое положение

Район расположен в центре Ярославской области и имеет выгодное транспортно-географическое положение

До ближайшей речной пристани в г. Мышкин – 35км, до ближайшей железнодорожной станции Лом – 21км



Лесные ресурсы

80,1 га Общая площадь лесного фонда
(**60%** площади)

Береза, осина, ель, сосна



Минерально-сырьевая база

- песчано- гравийные смеси (ПГС)
- пески строительные
- суглинки для кирпичного производства
- торф



Транспортная инфраструктура

Расположение в центральной части Ярославской области

Маршрут трассы Р-132 «Золотое кольцо»

Наибольшую нагрузку на автодорожную сеть района оказывает транзитный транспорт, следующий по направлениям: г. Ярославль, г. Рыбинск, г. Мышкином и д. Чудиново



Развитие промышленности и АПК



Основные отрасли промышленности

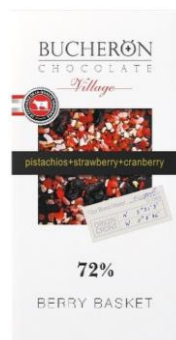


Пищевая промышленность

1 предприятие

Кондитерская фабрика ООО «Собрание»

более **150** видов кондитерской продукции - шоколад, конфеты, сухофрукты в шоколаде



Сельскохозяйственное производство



Разведение крупного рогатого скота молочного направления, свиней и птицы

856
голов

Поголовье крупного рогатого скота

5 917
кг

Надой молока за 1 корову

2 343
тонн

Производство молока



Выращивание зерновых культур, картофеля и овощей

4 311
га

Площадь под зерновыми культурами

1 143
га

Площадь под масличными культурами

48
ц/га

Урожайность зерновых культур

40,7
ц/га

Урожайность масличных культур

(на 01.01.2024)



Развитие туризма





29 объектов христианской культуры,
из них 5 действующих церквей и храмов



18 особо охраняемых природных
территорий

1

коллективное средство
размещения

на **13** койкомест

4

предприятия
общепита

более чем на **300** человек

3

туристских
маршрутов

более **10** объектов для показа

2 500

рублей

средний чек туриста
на проживание

44

тыс.

туристов, посетивших район
в 2023 году

1-2

дня

продолжительность пребывания
туристов

Виды туризма



Культурно-
познавательный



Экологический
и приключенческий



Для охоты и рыбалки



Сельский

Популярные места для посещения

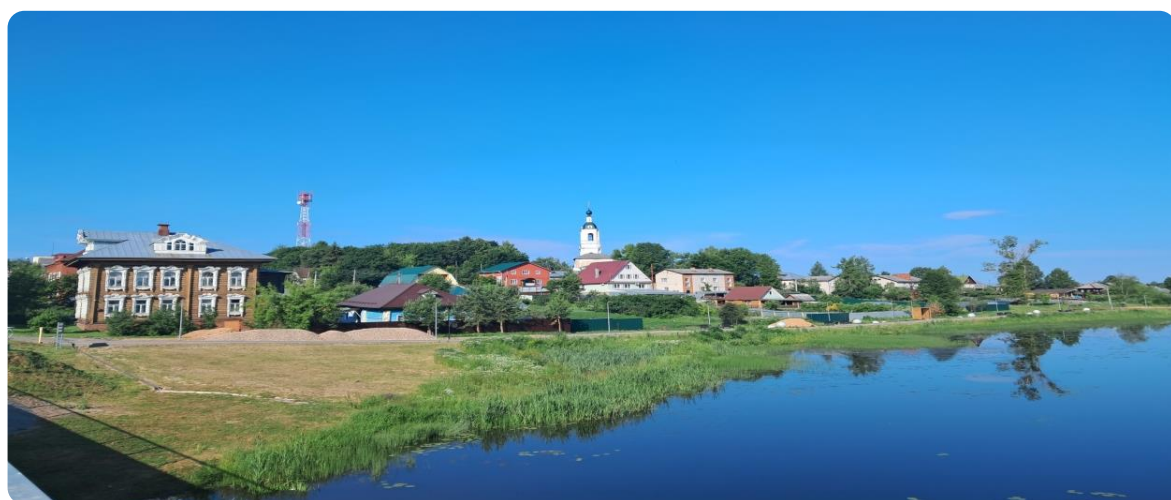
- Кафе-музей медовухи и сбитня
- Дуниловское озеро
- Большесельский историко-художественный музей
- Тихонов камень
- Большесельская экологическая тропа
- Главный дом усадьбы купца Багрова



Музей медовухи и сбитня



Большесельский историко-художественный музей



Панорама с. Большое Село



"Тихонов камень"
лесной окулист



Главный дом усадьбы
купца Багрова



Приоритетные инвестиционные ниши



Растениеводство



Более **300 га** земель
сельскохозяйственного назначения

- богатая сырьевая база
- благоприятные климатические условия
- хорошая экологическая обстановка
- заинтересованность региона в поддержке нового направления производственной деятельности
- «транзитный» статус района



Меры поддержки



Меры поддержки

Приоритетные инвестиционные проекты и проекты по созданию и развитию промышленных парков

ИНВЕСТИЦИОННЫЙ НАЛОГОВЫЙ ВЫЧЕТ ПО НАЛОГУ НА ПРИБЫЛЬ



90%

суммы расходов = первоначальная стоимость основного средства/величина её изменения

НАЛОГ НА ИМУЩЕСТВО

(уменьшение платежа)



на 100%

для новых объектов

до 73%

для модернизированных объектов

ТРАНСПОРТНЫЙ НАЛОГ



0%

для ТС под проект

Региональные инвестиционные проекты

НАЛОГ НА ПРИБЫЛЬ



10%

начиная с налогового периода, в котором получена первая прибыль от реализации товаров в рамках проекта заканчивая налоговым периодом, в котором 20% - 10% = капитальные вложения по проекту

не более 5 налоговых периодов

Инфраструктурная поддержка

100% возмещение затрат на инфраструктуру (новые инвестиционные проекты)

Меры поддержки

Специальные инвестиционные контракты

0 % - налог на прибыль, налог на имущество

Льготная аренда земли

0,069 % годовых от кадастровой стоимости участка

[Перечень имущества](#), предназначенного для передачи в аренду субъектам МСП, самозанятым гражданам

Консультирование

- информационная и консультационная поддержка предпринимателей и инвесторов, а также самозанятых граждан
- канал прямой связи инвестора с администрацией

Инвестиционный совет при Главе Большесельского муниципального района:

- рассмотрение инвестиционных проектов
 - поддержка инвесторов
- решение проблематики при реализации проектов

Меры поддержки

Льготное финансирование

ФОНД РЕГИОНАЛЬНОГО РАЗВИТИЯ

Для промышленных, с/х предприятий и индивидуальных предпринимателей, в том числе КФХ

РЕГИОНАЛЬНЫЕ ПРОГРАММЫ

Размер от **1** до **20** млн. руб.
Ставка **1 – 5 %** годовых
Срок до **3** лет

ФЕДЕРАЛЬНЫЕ ПРОГРАММЫ

Размер от **5** до **5000** млн. руб.
Базовая ставка **5 %** годовых
Срок до **7** лет

МСП банк

Для субъектов малого и среднего предпринимательства

ИНВЕСТИЦИОННОЕ КРЕДИТОВАНИЕ

На финансирование инвестиций

Размер от **10** до **500** млн. руб.
Ставка от **13,5 %** годовых
Срок до **10** лет

ЭКСПРЕСС-ИНВЕСТ

На инвестиционные цели (приобретение транспортных средств, нового оборудования)

Размер от **50** тыс. до **10** млн. руб.
Ставка от **13,5 %** годовых
Срок до **3** лет

Меры поддержки

ФОНД ПОДДЕРЖКИ МАЛОГО И СРЕДНЕГО ПРЕДПРИНИМАТЕЛЬСТВА ЯРОСЛАВСКОЙ ОБЛАСТИ

Микрозаймы и поручительство

«АНТИКРИЗИСНЫЙ»

Для всех видов деятельности

Размер до **500** тыс руб.
Ставка **5 %** годовых
Срок до **1** года

«ИНВЕСТИЦИОННЫЙ»

На инвестиционные цели

Размер до **5** млн руб.
Ставка от **1 %** годовых
Срок до **3** лет

«ОБОРОТНЫЙ»

На пополнение оборотных средств

Размер до **5** млн руб.
Ставка **5 %** годовых
Срок до **1** года

«НАЧИНАЮЩИЙ»

Зарегистрированные менее 1 года

Размер до **1** млн руб.
Ставка **1 %** годовых
Срок до **3** лет

САМОЗАНЯТЫЙ

Плательщикам налога на профессиональный доход

Размер до **500** тыс руб.
Ставка **1 %** годовых
Срок до **3** лет

ПОРУЧИТЕЛЬСТВО

Если не располагает достаточным объемом обеспечения по кредиту

Размер до **25** млн. руб.
Комиссия **0,5 %** годовых
Срок до **5** лет



Земельные участки и площадки



Площадка №1

Кадастровый номер

76:01:027101:566

Площадь 11,38 га

Расположение

Ярославская область, Большесельский р-н, Новосельский сельский округ, в районе д. Отестово

Категория земель

земли сельскохозяйственного назначения

Вид разрешенного использования

для сельскохозяйственного производства (пашня, сенокосы, пастбища)



Площадка №2

Кадастровый номер

76:01:027101:570

Площадь 12,5 га

Расположение

Ярославская область, Большесельский район, Новосельский сельский округ, в районе д. Поткино

Категория земель

земли сельскохозяйственного назначения

Вид разрешенного использования

для сельскохозяйственного производства (пашня, сенокосы, пастбища)



Площадка №3

Кадастровый номер

76:01:000000:3081

Площадь 62,5 га

Расположение

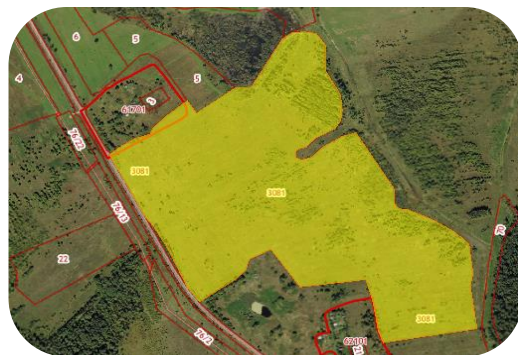
Ярославская область, Большесельский р-н, Вареговское сельское поселение, ПСК «Знамя»

Категория земель

земли сельскохозяйственного назначения

Вид разрешенного использования

для сельскохозяйственного производства (пашня, сенокосы, пастбища)



Площадка №2

Кадастровый номер

76:01:000000:2553

Площадь 132,92 га

Расположение

Ярославская область, р-н Большесельский, СПК «Возрождение»

Категория земель

земли сельскохозяйственного назначения

Вид разрешенного использования

для сельскохозяйственного производства (пашня, сенокосы, пастбища)



Площадка №5

Кадастровый номер

76:01:084301:661

Площадь 82,80 га

Расположение

Ярославская область, Большесельский р-н, ПСК «Ясная Поляна»

Категория земель

земли сельскохозяйственного назначения

Вид разрешенного использования

для сельскохозяйственного производства (пашня, сенокосы, пастбища)





Инвестиционные проекты



Инвестиционный проект по выращиванию зерновых (пивоваренный ячмень, пшеница) и масличных культур на территории Большесельского района



Инвестор ООО «Грейнрус Агро»

Срок реализации 2021-2027 гг.

Инвестиции 264 млн руб.

Рабочие места 50 ед.

Краткое описание

Компания ООО "Грейнрус Агро" реализует проект в сфере растениеводства и предполагает введение в оборот земель сельхозназначения на общей площади 15 тыс га.

Эко-глемпинг «Мёдовка»



Инвестор ООО «Ярославский продукт»

Срок реализации 2024 г.

Инвестиции 10 млн руб.

Рабочие места 30 ед.

Краткое описание

место реализации: Ярославская обл. Большесельский р-н, с. Варегово. Сочетание активного, пассивного и оздоровительного отдыха. На площади 2 гектара постройка 10 домиков на 32 спальных места.

Контакты

Инвестиционный уполномоченный



Гвоздарева Оксана Николаевна

Заместитель главы Большесельского района



Телефон: 8(48542)2-93-03



Электронная почта: oksanag76@mail.ru

Специалисты управления экономики



Морозова Ольга Дмитриевна



Телефон: 8(48542)2-93-27



Электронная почта: morozova@bselo.adm.yar.ru

