



Министерство  
инвестиций  
и промышленности  
Ярославской области

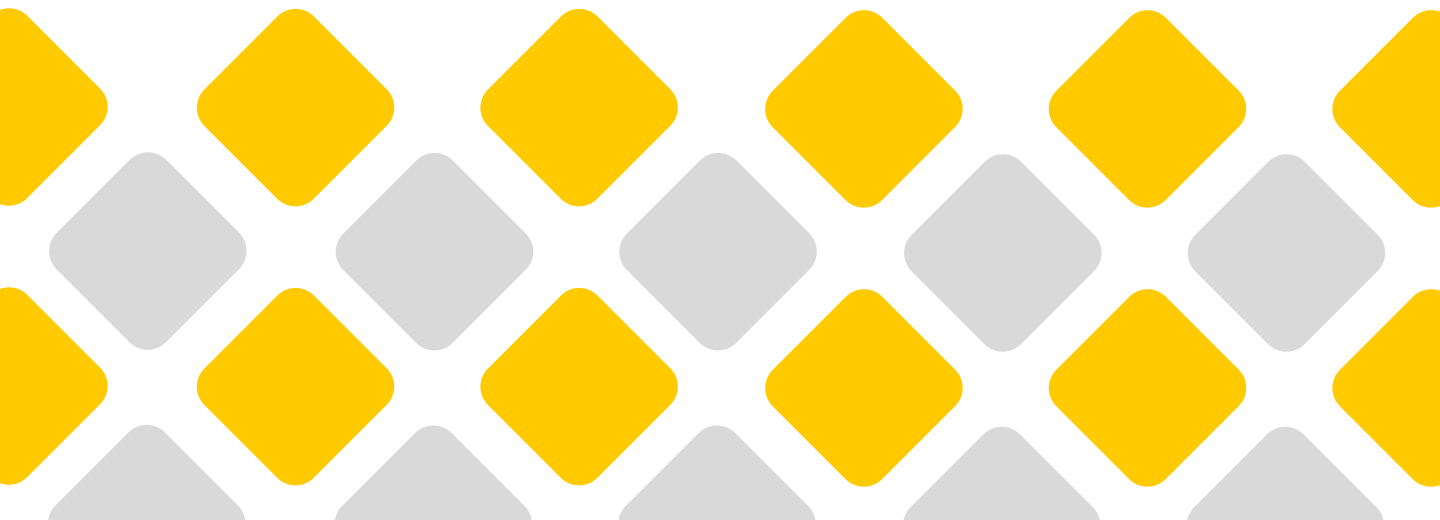
# Инвестиционный профиль

Даниловского  
муниципального  
района

2024  
год

# Содержание

Обращение к инвестору	03
Население и экономика	05
Инфраструктура	06
Основные преимущества района	07
Развитие промышленности и АПК	08
Развитие туризма	10
Приоритетные инвестиционные ниши	14
Меры поддержки	16
Земельные участки и площадки	21
Инвестиционные проекты	26
Инвестиционные предложения	29
Контакты	31



# Обращение главы района к инвестору



**Иовлева Елена  
Борисовна**

**Глава Даниловского  
муниципального района**

Уважаемые инвесторы, представители бизнеса!

Даниловский район имеет несколько инвестиционных площадок и свободных земель для ведения бизнеса, которые ждут вас!

Преимущества и выгода вложений в инвестиционные проекты в Даниловском районе очевидны. Это – правильно выстроенная логистика, которая позволит упростить решение практических вопросов и поможет снизить затраты при производстве, хранении и перевозке продукции и товаров.

Данилов находится на главной железнодорожной артерии страны, связывающей город с севером и востоком.

Через Данилов и Даниловский район также проходит основная автомобильная трасса Москва – Холмогоры.

Таким образом, рынок сбыта в вашем деле может иметь самые широкие возможности, а транспортные расходы в любом бизнесе составляют значительную часть всех затрат.



# Общая характеристика



# Население

**S** **2,212** тыс км<sup>2</sup>

Площадь района

 **1,70** %

Уровень безработицы

 **20,5** тыс чел.

Занятое население

**₽** **44,6** тыс руб.

Среднемесячная  
заработная плата

(на 01.01.2024)

# Экономика

**295**

ед.

Зарегистрированные  
организации

(на 01.01.2024)

**298**

млн руб.

Объем инвестиций  
в основной капитал

(за 2023 год)

# Состав

## Административный центр

**4** поселения (557 населенных пунктов)

## Городское поселение

▶ **Данилов** (13 677 чел.)

## Сельские поселения

▶ **Даниловское** (3 274 чел.)

▶ **Дмитриевское** (1 650 чел.)

▶ **Середское** (2 267 чел.)

# Инфраструктура

**S** 2,212 тыс км<sup>2</sup>

Площадь района

## Автомобильное сообщение

федеральная автомобильная дорога М8 «Холмогоры»

## Железнодорожное сообщение

Прямые/проходящие поезда: Москва – Архангельск, Москва – Череповец, Москва – Воркута, Москва – Вологда, Абакан – Москва, Москва – Чита (в прямом и обратном направлении)

Данилов - крупный железнодорожный узел. На его территории находится узловая железнодорожная станция стыкования рода тока Ярославского региона Северной железной дороги.



**70** км

расстояние  
до Ярославля

**347** км

расстояние  
до Москвы

Пошехонье  
115 км

Пречистое  
29 км

Любим  
51 км

Данилов

Даниловский  
район

Тутаев  
97 км

Москва  
347 км

Некрасовское  
115 км

Костромская  
область

Ярославль  
70 км

# Основные преимущества



## Географическое положение, близость к областному центру

**70 км** удаленность от областного центра (г. Ярославль)

Даниловский район расположен в северо-восточной части Ярославской области



## Лесные ресурсы

**53,4%** территории Даниловского муниципального района занимают леса



## Минерально-сырьевая база

**25** месторождений торфяных залежей с общей площадью **1672 га**

**4** малые реки - экологически полноценные воды, пригодные для орошения, питья и рыбоводства



## Развитая транспортная инфраструктура

Город Данилов - крупная узловая станция Северной железной дороги.

Параллельно железной дороге с севера на юг по территории района проходит федеральная трасса М 8 (Москва – Холмогоры)



# Развитие промышленности и АПК





# Основные отрасли промышленности



Пищевая промышленность

**2 предприятия**



Транспортная отрасль

**15 предприятий**



Сельское хозяйство

**14 предприятий**



Деревообрабатывающая промышленность

**3 предприятия**

## Сельскохозяйственное производство



Производство молока

**2 149**  
голов

Поголовье крупного  
рогатого скота

**19 720**  
тонн

Производство  
молока

(за 2023 г.)



Выращивание зерновых культур, картофеля и овощей

**8 314**  
га

Площадь  
посевных

**780**  
тонн

Урожайность  
картофеля

**782**  
тонны

Урожайность  
зерновых  
культур

**81**  
тонна

Урожайность  
льна (волокно)

(на 01.01.2024)



# Развитие туризма





## Туристский маршрут

- В гостях у Даниловны
- Неизвестный Данилов



Природные и историко-архитектурные памятники, соборы и храмы **4 ед.**



Памятники природы  
Даниловского района

**4**

коллективных средств размещения

более чем на **171** место

**17**

предприятий общепита

более чем на **728** человек

**2**

туристских маршрута

**8** объектов для показа

**2 500**

рублей

средний чек туриста на проживание

**28,7**

тыс чел.

Оборот туристской отрасли за 2023 г.

**1**

день

продолжительность пребывания туристов

# Виды туризма



Культурно-познавательный



Экологический  
и приключенческий



Деловой и  
событийный



Сельский



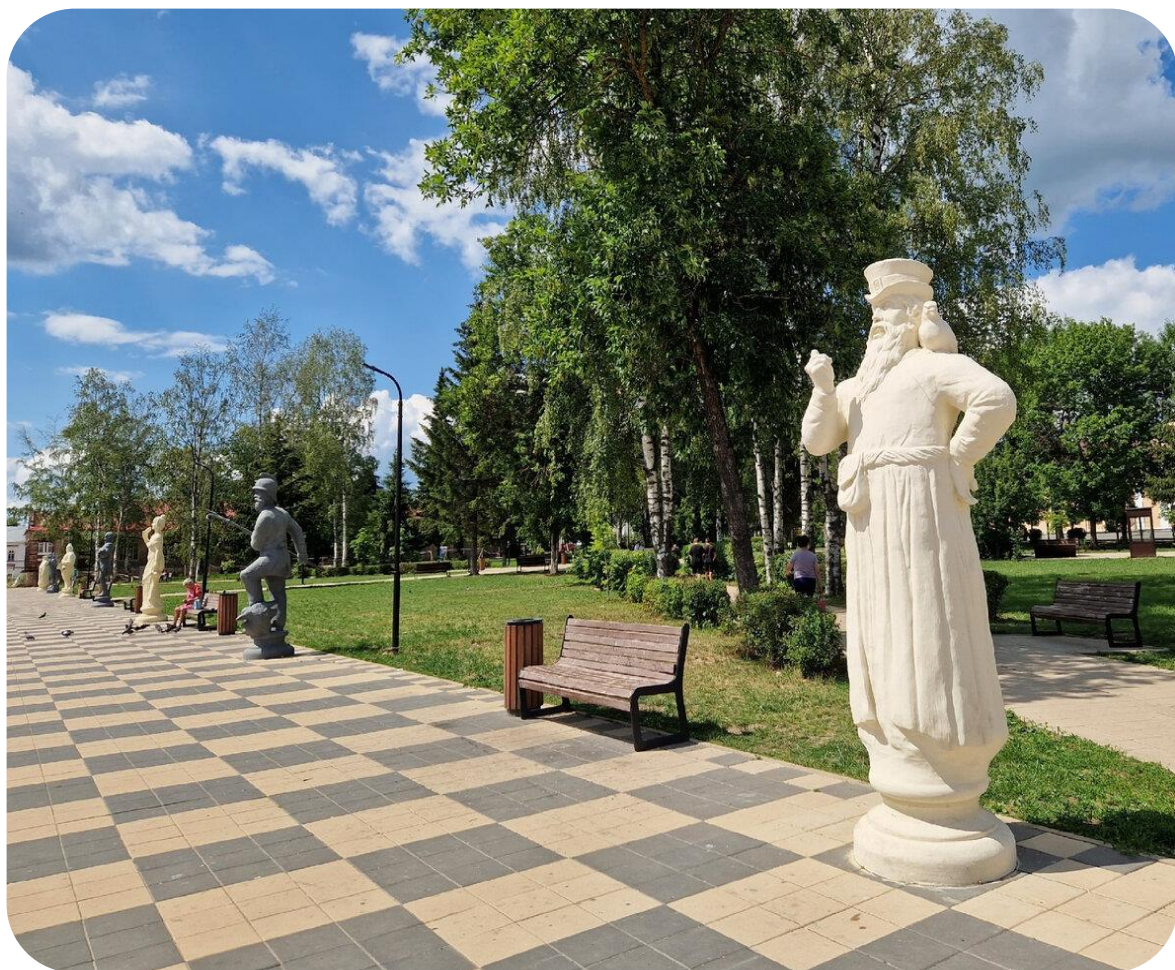
Для охоты и рыбалки



Молодежный

## Популярные места для посещения

- Историко-краеведческий музей имени П.К. Шарапова
- Даниловская художественная галерея
- Даниловский променад с аллеей «Даниловские шахматы» на пл. Советской





# Приоритетные инвестиционные ниши







Модернизация в сфере  
льноводства



Создание тепличного  
комплекса для выращивания  
свежих овощей



Деревообработка



Строительство объектов  
придорожного сервиса



Металлопрокат



# Меры поддержки





# Меры поддержки

## Приоритетные инвестиционные проекты и проекты по созданию и развитию промышленных парков

### ИНВЕСТИЦИОННЫЙ НАЛОГОВЫЙ ВЫЧЕТ ПО НАЛОГУ НА ПРИБЫЛЬ



**90%**

суммы расходов = первоначальная стоимость основного средства/величина её изменения

### НАЛОГ НА ИМУЩЕСТВО

(уменьшение платежа)



**на 100%**

для новых объектов

**до 73%**

для модернизированных объектов

### ТРАНСПОРТНЫЙ НАЛОГ



**0%**

для ТС под проект

## Региональные инвестиционные проекты

### НАЛОГ НА ПРИБЫЛЬ



**10%**

начиная с налогового периода, в котором получена первая прибыль от реализации товаров в рамках проекта заканчивая налоговым периодом, в котором 20% - 10% = капитальные вложения по проекту

**не более 5 налоговых периодов**

# Меры поддержки

## Земельный налог

**0,3 %** - земли сельхозназначения

**1,5%** - прочие земли

## Льготная аренда земли

**0,069 %** годовых  
от кадастровой стоимости участка

## Консультирование

- Информационная
  - Правовая
- Консультационная
- Организационная поддержка

# Меры поддержки

## Льготное финансирование

### ФОНД РЕГИОНАЛЬНОГО РАЗВИТИЯ

Для промышленных, с/х предприятий и индивидуальных предпринимателей, в том числе КФХ

#### РЕГИОНАЛЬНЫЕ ПРОГРАММЫ

Размер от **1** до **20** млн руб.  
Ставка **1 – 5 %** годовых  
Срок до **3** лет

#### ФЕДЕРАЛЬНЫЕ ПРОГРАММЫ

Размер от **5** до **5000** млн руб.  
Базовая ставка **5 %** годовых  
Срок до **7** лет

### МСП банк

Для субъектов малого и среднего предпринимательства

#### ИНВЕСТИЦИОННОЕ КРЕДИТОВАНИЕ

На финансирование инвестиций

Размер от **10** до **500** млн руб.  
Ставка от **13,5 %** годовых  
Срок до **10** лет

#### ЭКСПРЕСС-ИНВЕСТ

На инвестиционные цели (приобретение транспортных средств, нового оборудования)

Размер от **50** тыс до **10** млн руб.  
Ставка от **13,5 %** годовых  
Срок до **3** лет

# Меры поддержки

## ФОНД ПОДДЕРЖКИ МАЛОГО И СРЕДНЕГО ПРЕДПРИНИМАТЕЛЬСТВА ЯРОСЛАВСКОЙ ОБЛАСТИ

### Микрозаймы и поручительство

#### «АНТИКРИЗИСНЫЙ»

Для всех видов деятельности

Размер до **500** тыс руб.  
Ставка **5 %** годовых  
Срок до **1** года

#### «ИНВЕСТИЦИОННЫЙ»

На инвестиционные цели

Размер до **5** млн руб.  
Ставка от **1 %** годовых  
Срок до **3** лет

#### «ОБОРОТНЫЙ»

На пополнение оборотных средств

Размер до **5** млн руб.  
Ставка **5 %** годовых  
Срок до **1** года

#### «НАЧИНАЮЩИЙ»

Зарегистрированные менее 1 года

Размер до **1** млн руб.  
Ставка **1 %** годовых  
Срок до **3** лет

#### САМОЗАНЯТЫЙ

Плательщикам налога на профессиональный доход

Размер до **500** тыс руб.  
Ставка **1 %** годовых  
Срок до **3** лет

#### ПОРУЧИТЕЛЬСТВО

Если не располагает достаточным объемом обеспечения по кредиту

Размер до **25** млн руб.  
Комиссия **0,5 %** годовых  
Срок до **5** лет



# **Земельные участки и площадки**



## Площадка №1

### Кадастровый номер

76:05:050101:9343

### Площадь **11, 7971**

Га

### Расположение

Даниловский район, Даниловское СП, п. Горушка, в 550 м на запад от д.4 по ул. Гагарина

### Категория земель

земли населенных пунктов

### Вид разрешенного использования

для размещения объектов транспорта



## Площадка №2

### Кадастровый номер

76:05:050101:9341

### Площадь **11,8** га

### Расположение

Даниловский район, Даниловское СП, п. Горушка, в 750 м на запад от д.4 по ул. Гагарина

### Категория земель

земли населенных пунктов

### Вид разрешенного использования

для размещения объектов транспорта



## Площадка №3

**Кадастровый номер**  
76:05:023802:9088

**Площадь** 34,7118 га

### **Расположение**

Даниловский район, Дмитриевский с.о., Сельхоз земля, Большое Старово тер., участок №1

### **Категория земель**

земли сельскохозяйственного назначения

### **Вид разрешенного использования**

для сельскохозяйственного производства



## Площадка №4

**Кадастровый номер**  
76:05:023802:9087

**Площадь** 4,3034 га

### **Расположение**

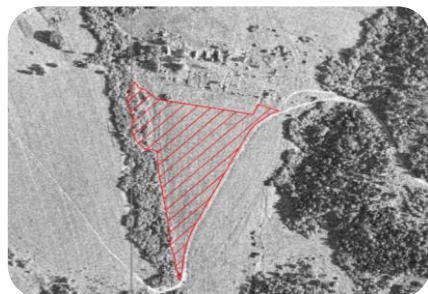
Даниловский район, Дмитриевский с.о., Сельхоз земля, Большое Старово тер., участок №2

### **Категория земель**

земли сельскохозяйственного назначения

### **Вид разрешенного использования**

для сельскохозяйственного производства



## Площадка №5

**Условный кадастровый номер**  
76:05:023802:9086

**Площадь** 7,0722 га

### **Расположение**

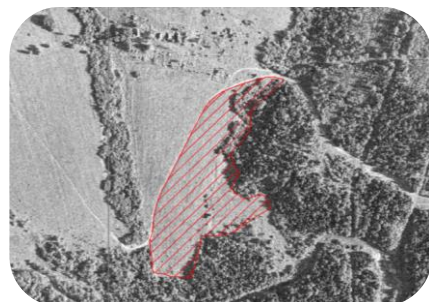
Даниловский район, Дмитриевский с.о., Сельхоз земля, Большое Старово тер., участок №3

### **Категория земель**

земли сельскохозяйственного назначения

### **Вид разрешенного использования**

для сельскохозяйственного производства



## Площадка №6

**Кадастровый номер**  
76:05:023802:9090

**Площадь** 6,8398 га

### **Расположение**

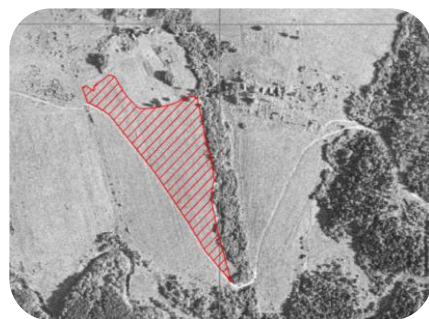
Даниловский район, Дмитриевский с.о., Сельхоз земля, Большое Старово тер., участок №4

### **Категория земель**

земли сельскохозяйственного назначения

### **Вид разрешенного использования**

для сельскохозяйственного производства





## Площадка №7

**Кадастровый номер**

76:05:023802:9089

**Площадь** 5,3393 га

### **Расположение**

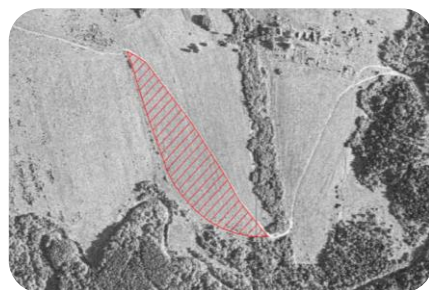
Даниловский район, Дмитриевский с.о, Сельхоз земля, Большое Старово тер., участок №5

### **Категория земель**

земли сельскохозяйственного назначения

### **Вид разрешенного использования**

для сельскохозяйственного производства



## Площадка №8

**Кадастровый номер**

76:05:023802:9091

**Площадь** 23,3152 га

### **Расположение**

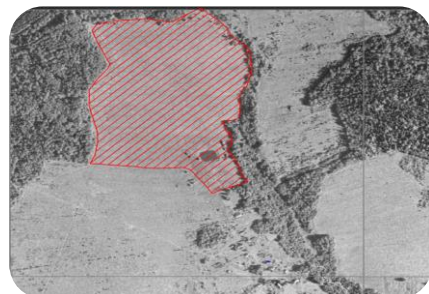
Даниловский район, Дмитриевский с.о., Сельхоз земля, Большое Старово тер., участок №6

### **Категория земель**

земли сельскохозяйственного назначения

### **Вид разрешенного использования**

для сельскохозяйственного производства





# Инвестиционные проекты



## «Строительство завода по производству экологически чистой одноразовой посуды из древесного шпона»



**Инвестор** ООО «Экобиотех»

**Срок реализации** 2022-2024 гг.

**Инвестиции** 600 млн руб.

**Рабочие места** 40 ед.

### Краткое описание

организация производства экологически чистой одноразовой деревянной посуды, базирующееся на современных технологиях использования шпона мягко-лиственных пород дерева (одноразовые деревянные столовые приборы: вилки, ложки, ножи; одноразовые деревянные размешиватели

## «Развитие семейной фермы молочного скотоводства»



**Инвестор** КФХ Пятериков В. А.

**Срок реализации** 2024 г.

**Инвестиции** 16 млн руб.

**Рабочие места** 5 ед.

### Краткое описание

проект предусматривает развитие семейных ферм по производству молока и мяса крупного рогатого скота

# «Строительство агротуристического комплекса ("Приморские домики")»



**Инвестор** СПК «Приморье»

**Срок реализации** 2025 г.

**Инвестиции** 10 млн руб.

**Рабочие места** 5 ед.

## Краткое описание

проект предусматривает строительство 3 туристических домиков с атмосферой сельского быта для развития сельского агротуризма.



# Инвестиционные предложения



## Нежилое помещение

Площадь **43,8** кв. м

### Расположение

Ярославская область,  
р-н Даниловский, д Слобода,  
ул. Северная, д 33, пом. 9,10,11



### Описание проекта

Нежилое помещение состоит из трех помещений:

- № 9 площадью 23.9 кв.м,
- № 10 площадью 1.6 кв.м,
- № 11 площадью 18,3 кв.м

Расположено в нежилом кирпичном одноэтажном здании с кадастровым номером 76:05:130101:9094.

### Необходимое обеспечение ресурсами

Имеется подключение к электрическим сетям, отопление электрическое. Подключение к водопроводным, канализационным, газовым сетям отсутствует.

### Преимущества проекта

Здание, в котором находится помещение имеет хорошую транспортную доступность и располагается рядом с трассой федерального значения М8.

Около здания находится придорожная зона отдыха - площадка большегрузного транспорта.

## Контакты

### Инвестиционный уполномоченный



**Фофанова Екатерина Васильевна**

Первый заместитель Главы администрации  
Даниловского муниципального района



Телефон: 848538 5-11-45



Электронная почта: [admr@danilovmr.ru](mailto:admr@danilovmr.ru)

### Специалисты управления экономики



**Сидорова Юлия Юрьевна**

Заведующий отделом экономики



Телефон: 848538 5-16-66



Электронная почта: [danecon2017@mail.ru](mailto:danecon2017@mail.ru)

