



Министерство
инвестиций
и промышленности
Ярославской области

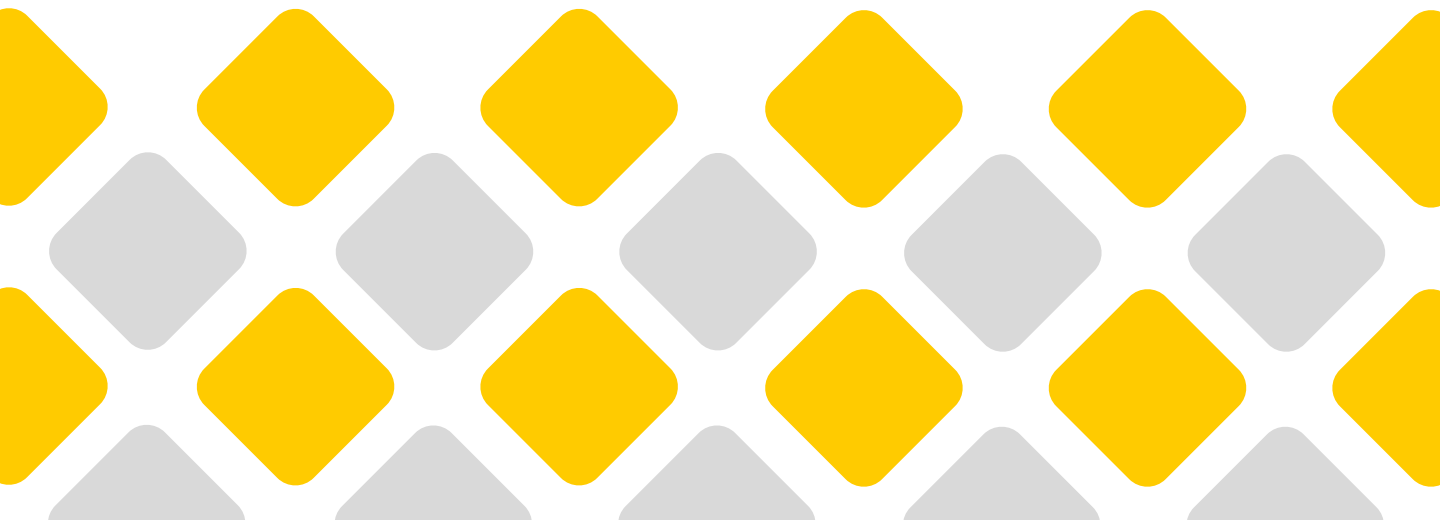
Инвестиционный профиль

Угличского
муниципального
района

2024
год

Содержание

Обращение к инвестору	03
Население и экономика	06
Инфраструктура	07
Основные преимущества района	08
Развитие промышленности и АПК	10
Развитие туризма	12
Приоритетные инвестиционные ниши	16
Меры поддержки	18
Земельные участки и площадки	23
Инвестиционные проекты	26
Инвестиционные предложения	30
Контакты	36



Обращение главы района к инвестору



**Курицин
Анатолий Геннадьевич**

**Глава Угличского
муниципального района**

Уважаемые инвесторы!

Угличский муниципальный район находится в числе наиболее значимых территорий центральной части России, расположен на юго-западе Ярославской области. Имеет богатый исторический и культурный потенциал. Город Углич входит в «Золотое кольцо» России.

Общая площадь территории района 2565 км². Протяженность с севера на юг – 66 км, с запада на восток - 60 км. Главная водная артерия – река Волга. Её протяженность на территории района 47 км.

В сфере промышленности заняты более 40 предприятий. Они производят кабельную продукцию, станки, полипропиленовые и ПВХ шланги, оборудование для газовой и энергетических отраслей, запасные части и узлы для различных отраслей производства, часы, приборы, в том числе медицинского назначения и другие.

На территории района имеется лесопереработка, месторождения торфа, песка, гравия, минеральных вод.

Одним из приоритетных направлений развития Угличского района на протяжении многих лет является туризм. В городе и районе работают разноплановые музеи, разрабатываются новые туристические маршруты и экскурсии. Для размещения гостей имеются гостиницы, туристические базы, гостевые дома.

Администрация района создаёт все возможные условия для того, чтобы и в городе, и на селе было комфортно жить, работать, развивать бизнес и отдыхать. Угличский район широко привлекает бюджетные инвестиции для развития инфраструктуры и социальной сферы, участвуя практически во всех национальных и федеральных проектах, в региональных программах.

Администрация Угличского муниципального района идёт по пути развития, нацелена на реализацию новых планов и проектов и заинтересована в эффективном сотрудничестве с бизнесом в различных областях экономики.



Общая характеристика



Население

S **2,57** тыс км²

Площадь района

 **0,6** %

Уровень безработицы

 **8,5** тыс чел.

Занятое население

₽ **45,6** тыс руб.

Среднемесячная
заработная плата

(на 01.10.2023)

Экономика

1 335

ед.

Зарегистрированные
организации

(на 10.01.2024)

1,53

млрд руб.

Объем инвестиций
в основной капитал

(за 2022 год)

Состав

Угличский муниципальный район

6 поселения (501 населенный пункт)

Городские поселения

▶ Углич (32 228 чел.)

Сельские поселения

▶ Слободское (3 808 чел.)

▶ Ильинское (2 949 чел.)

▶ Улейминское (1 993 чел.)

▶ Отрадново (3 091 чел.)

▶ Головинское (2 620 чел.)

Инфраструктура

S

2,57

тыс км²

Площадь района

Автомобильное сообщение

Трасса Р-132 «Золотое кольцо»

Ростов-Углич, Углич-Рыбинск, Углич-Мышкин

Железнодорожное сообщение

Угличский речной порт, р. Волга

Водное сообщение

Угличский речной порт, р. Волга

Воздушное сообщение

- аэропорт «Староселье» **80 км** (Назаровское сельское поселение в Рыбинском муниципальном районе)
- Международный аэропорт «Туношна» **150 км** (Туношенское сельское поселение в Ярославском муниципальном районе)



110 км

расстояние
до Ярославля

236 км

расстояние
до Москвы



Основные преимущества



Географическое положение

Водное сообщение: район расположен на реке Волге (Угличское водохранилище в 201 км к северо-востоку от г. Москвы и в 94 км к западу от г. Ярославля)



Лесной фонд ресурсы

Общая площадь **135 609 га**



Месторождение минеральных вод

Угличское месторождение минеральных вод известно с 1903 года, когда в Угличе была пробурена скважина № 1 глубиной 157 метров, вскрывшая напорные минеральные воды. В настоящее время скважина № 1 ликвидирована и с 1963 года минеральная вода выводится из скважины № 2/63 глубиной 170 метров



Развитая транспортная инфраструктура

- Водный, железнодорожный и автомобильный транспорт
- Расстояние между Угличем и:
 - Москвой (220 км), Санкт-Петербургом (700 км),
 - Ярославлем (110 км), Костромой (185 км),
 - Тверью (250 км), Иваново (240 км)
- В Угличе расположена **железнодорожная станция Московского отделения железной дороги**, от которой идёт линия на Калязин (Тверской области)
- Через город проходит важная **автодорога регионального значения Углич – Рыбинск** (участок перспективной федеральной трассы Москва – Сергиев Посад – Углич – Рыбинск - Череповец)
- В городе располагается ближайший к Москве **крупный речной порт**, входящий в Международный Транспортный Коридор «Север-Юг»

Основные преимущества



Экология

Угличский муниципальный район является одним из самых чистых районов в Ярославской области.

Природные ресурсы, имеющиеся на территории района, являются одним из его главных богатств и составляют потенциал устойчивого развития для нынешних и будущих поколений.



Богатое историческое наследие

Углич один из старейших городов России, обладает ценным историческим и культурным наследием, большим количеством туристических объектов



Наличие свободных земель сельскохозяйственного назначения



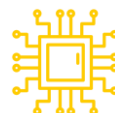
Развитие промышленности и АПК



Основные отрасли промышленности



Пищевая
промышленность
16 предприятий



Точное
приборостроение
11 предприятий



Машиностроение
6 предприятий



Кабельное
производство
2 предприятия



Деревообрабатывающая
промышленность
23 предприятия

Сельскохозяйственное производство



Разведение крупного рогатого скота молочного направления, свиней и птицы

6 120
гол.

Поголовье

1 755,4
тонн

Производство
молока



Выращивание зерновых культур, картофеля и овощей

11 409
тонны

Урожай
зерновых
культур

3 015
тонн

Урожай
картофеля и
овощей
(за 2022 г.)



Развитие туризма





Туристский маршрут Золотое Кольцо России



- 167 памятников истории и архитектуры
- 5 действующих храмов
- 3 монастыря
- 1 старообрядческий монастырь
- 16 музейных объектов, 1 из которых – государственный, 14 - частные, а 1 действует на основе частно-муниципального партнерства



Угличский музей - один из старейших на Верхней Волге (существует более 100 лет)
В уникальных памятниках XV - XIX веков размещаются экспонаты, связанные с историей города и России, выдающиеся памятники художественной культуры

13 коллективных средств размещения

более чем на **1014** мест

38 предприятий общепита

более чем на **1704** человека

4 туристских маршрута

167 объектов для показа

2 000 рублей

средний чек туриста на проживание

2
дня

Средняя продолжительность пребывания туристов

875
тыс чел.

Посетило Угличский район за 9 месяцев 2023 г.

Виды туризма



Сельский

- эко-парк «Легенды леса»
- конный двор «Троицкое»
- экскурсии на ферму «АгриВолга»



Экологический и приключенческий

- эко-парк «Легенды леса»
- конный двор «Троицкое»
- туры на байдарках от туристических компаний



Деловой и событийный

- Конференц-залы
- Кафе
- Фестиваль «Угличе Поле»
- Детская благотворительная творческо-просветительская декада «Благодина»
- Молочные недели ВНИИМС



Культурно-познавательный

- Музеи
- Храмы и монастыри
- Памятники архитектуры
- Экскурсии
- Музейные мастер-классы
- Дегустации ТИЦ «Углич»



Для охоты и рыбалки

- База «Бриз»
- эко-парк «Легенды леса»
- охотничьи хозяйства района



Семейный

- эко-парк «Легенды леса»
- конный двор «Троицкое»
- экскурсии на ферму «АгриВолга»»



Лечебно-рекреационный

- Санаторий «Углич»



Гастрономический

- Музей-завод «СырКультПросвет»
- Дегустации ТИЦ «Углич»

Популярные места для посещения

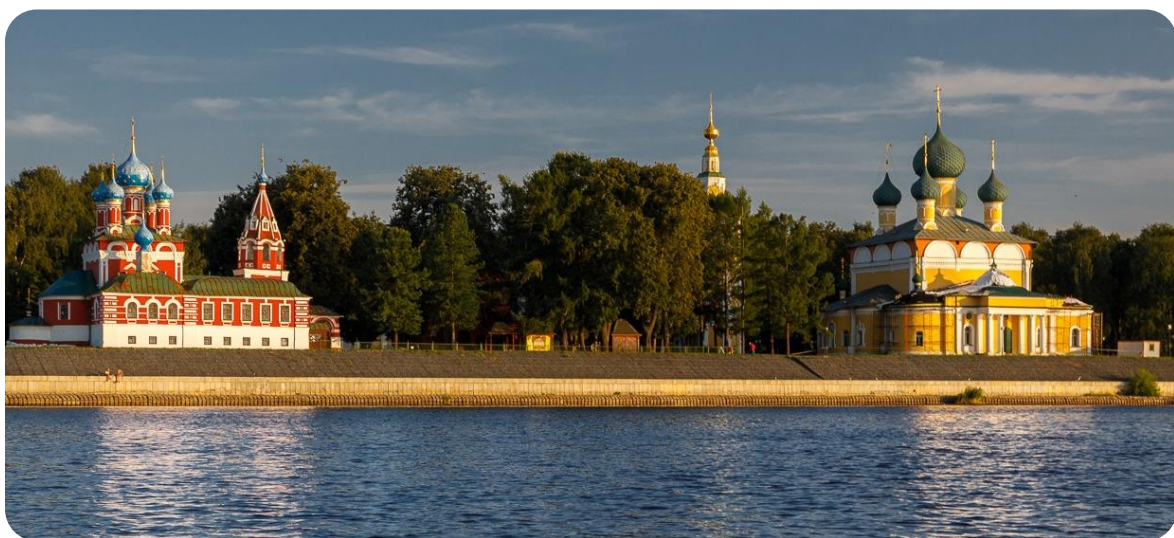
- Угличский кремль
- Воскресенский мужской монастырь
- Богоявленский женский монастырь
- Алексеевский женский монастырь
- Музей городского быта 19 века
- Музей гидроэнергетики
- Музей кожевенного ремесла



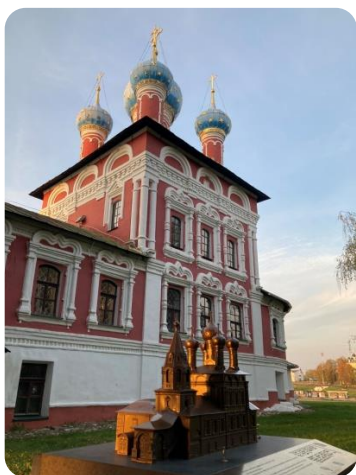
Воскресенский мужской монастырь



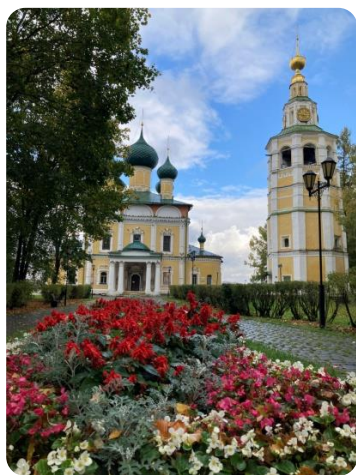
Угличский шлюз



Панорама Угличского кремля, вид с Волги



Церковь царевича Дмитрия «на крови»



Территория Угличского кремля



Алексеевский женский монастырь, Успенская (Дивная) церковь

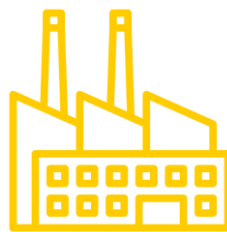


Приоритетные инвестиционные ниши





Пищевое
производство



Промышленное
производство



Туризм



Реклама



Сельское хозяйство



Логистика и транспорт



Меры поддержки



Меры поддержки

Приоритетные инвестиционные проекты (ПИП) и проекты по созданию и развитию индустриальных парков

ИНВЕСТИЦИОННЫЙ НАЛОГОВЫЙ ВЫЧЕТ ПО НАЛОГУ НА ПРИБЫЛЬ



90%

суммы расходов = первоначальная стоимость основного средства/величина её изменения

НАЛОГ НА ИМУЩЕСТВО

(уменьшение платежа)



на 100%

для новых объектов

до 73%

для модернизированных объектов

ТРАНСПОРТНЫЙ НАЛОГ



0%

для ТС под проект

Региональные инвестиционные проекты (РИП)

НАЛОГ НА ПРИБЫЛЬ



10%

начиная с налогового периода, в котором получена первая прибыль от реализации товаров в рамках проекта заканчивая налоговым периодом, в котором 20% - 10% = капитальные вложения по проекту

не более 5 налоговых периодов

Меры поддержки

Льготная аренда земли

0,069 % годовых от кадастровой стоимости участка

Консультирование

- В рамках реализации муниципальной программы «Развитие субъектов малого и среднего предпринимательства в Угличском муниципальном районе на 2020-2024 годы» оказывается информационная поддержка субъектам малого и среднего предпринимательства
- Создан **Инвестиционный совет при Главе Угличского муниципального района**, основными целями деятельности которого являются повышение эффективности муниципальной инвестиционной политики, содействие росту инвестиционной активности и привлечению дополнительных инвестиционных ресурсов для решения социально-экономических проблем Угличского муниципального района, усиление координирующей функции Администрации Угличского муниципального района в области инвестиционной деятельности

Меры поддержки

Льготное финансирование

ФОНД РЕГИОНАЛЬНОГО РАЗВИТИЯ

Для промышленных, с/х предприятий и индивидуальных предпринимателей, в том числе КФХ

РЕГИОНАЛЬНЫЕ ПРОГРАММЫ

Размер от **1** до **20** млн руб.
Ставка **1 – 5 %** годовых
Срок до **3** лет

ФЕДЕРАЛЬНЫЕ ПРОГРАММЫ

Размер от **5** до **5000** млн руб.
Базовая ставка **5 %** годовых
Срок до **7** лет

МСП банк

Для субъектов малого и среднего предпринимательства

ИНВЕСТИЦИОННОЕ КРЕДИТОВАНИЕ

На финансирование инвестиций

Размер от **10** до **500** млн руб.
Ставка от **13,5 %** годовых
Срок до **10** лет

ЭКСПРЕСС-ИНВЕСТ

На инвестиционные цели (приобретение транспортных средств, нового оборудования)

Размер от **50** тыс. до **10** млн руб.
Ставка от **13,5 %** годовых
Срок до **3** лет

Меры поддержки

ФОНД ПОДДЕРЖКИ МАЛОГО И СРЕДНЕГО ПРЕДПРИНИМАТЕЛЬСТВА ЯРОСЛАВСКОЙ ОБЛАСТИ

Микрозаймы и поручительство

«АНТИКРИЗИСНЫЙ»

Для всех видов деятельности

Размер до **500** тыс руб.
Ставка **5 %** годовых
Срок до **1** года

«ИНВЕСТИЦИОННЫЙ»

На инвестиционные цели

Размер до **5** млн руб.
Ставка от **1 %** годовых
Срок до **3** лет

«ОБОРОТНЫЙ»

На пополнение оборотных средств

Размер до **5** млн руб.
Ставка **5 %** годовых
Срок до **1** года

«НАЧИНАЮЩИЙ»

Зарегистрированные менее 1 года

Размер до **1** млн руб.
Ставка **1 %** годовых
Срок до **3** лет

САМОЗАНЯТЫЙ

Плательщикам налога на профессиональный доход

Размер до **500** тыс руб.
Ставка **1 %** годовых
Срок до **3** лет

ПОРУЧИТЕЛЬСТВО

Если не располагает достаточным объемом обеспечения по кредиту

Размер до **25** млн руб.
Комиссия **0,5 %** годовых
Срок до **5** лет



Земельные участки и площадки



Площадка №1

Кадастровый номер

76:16:010401:592

Площадь **94** га

Расположение

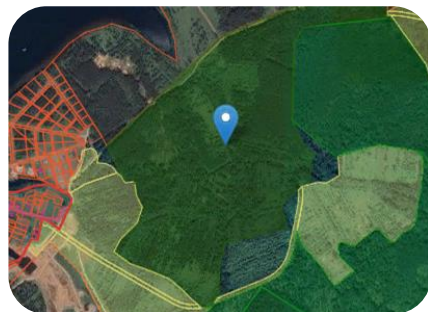
Угличский район, между урочищем Осташево и деревней Черкасово

Категория земель

земли особо охраняемых территорий и объектов

Вид разрешенного использования

для проектирования, строительства и эксплуатации объектов комплекса Гольф-клуба



Площадка №2

Кадастровый номер

76:16:010101:200

Площадь **2,9** га

Расположение

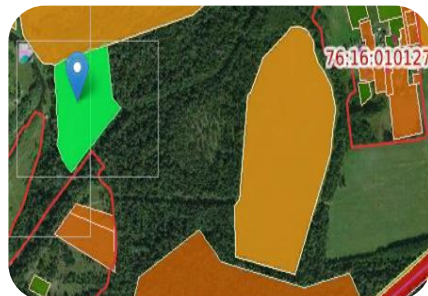
Угличский район, у д. Антухово

Категория земель

земли особо охраняемых территорий и объект

Вид разрешенного использования

для обслуживания детского оздоровительного лагеря



Площадка №3

Кадастровый номер

76:16:020602:70

Площадь 1,5 га

Расположение

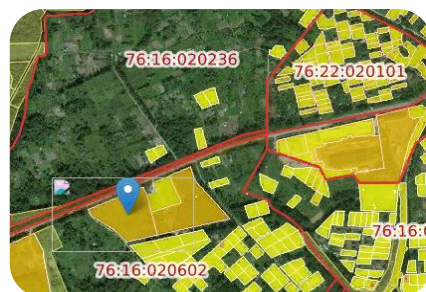
Угличский район, у д. Покровские Горки

Категория земель

земли населённых пунктов

Вид разрешенного использования

для сельскохозяйственного производства



Площадка №4

Кадастровый номер

76:16:020602:61

Площадь 1,72 га

Расположение

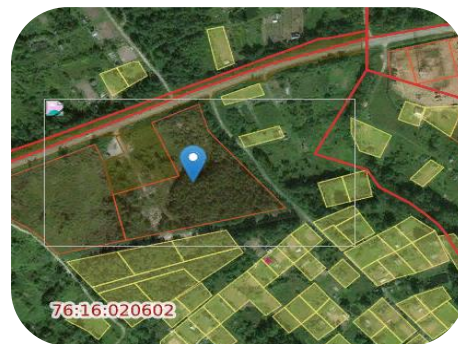
Угличский район, у д. Покровские Горки

Категория земель

земли населённых пунктов

Вид разрешенного использования

для производственной производства





Инвестиционные проекты



«Строительство гостиничного комплекса Домковка»



Инвестор ООО «Cosmos hotel group»

Срок реализации 2022-2024 гг.

Инвестиции 11 500 млн руб.

Краткое описание

Гостиничный комплекс со 140 номерами

«Музей сыроделия»



Инвестор ООО «Угличская биофабрика»

Срок реализации 2022-2024 гг.

Инвестиции 290 млн руб.

Краткое описание

В музее сыроделия через панорамные стекла, туристы могут посмотреть, как производится сыр на новом оборудовании и на старом

«Строительство в историческом центре Углича»



Инвестор ООО «Волга-Эстейт»

Срок реализации 2022-2024 гг.

Инвестиции 2 000 млн руб.

Краткое описание

Строительство гостиничного комплекса

«Строительство биофабрики»



Инвестор ООО «Агриволга»

Срок реализации 2022-2024 гг.

Инвестиции 800 млн руб.

Краткое описание

Производство бактериальных заквасок и концентратов для пищевой промышленности.

«Птицеводческий комплекс»



Инвестор АО «Угличская птицефабрика»

Срок реализации 2022-2024 гг.

Инвестиции 638 млн руб.

Краткое описание

Обновление оборудования цехов для промышленного и родительского стада, модернизация птицеводческого комплекса

«Участок КИП»



Инвестор ООО «Угличкабель»

Срок реализации 2022-2024 гг.

Инвестиции 374,9 млн руб.

Рабочие места 37 ед.

Краткое описание

Дооснащение участка КИП, организация оплеточного цеха с целью производств инструментального кабеля для систем КИП

*КИП – контрольно-измерительные провода



Инвестиционные предложения



Реставрация здания

Здание является выявленным объектом культурного наследия



Площадь 191 м², здание расположено на земельном участке площадью **695** м².

Расположение

г. Углич, ул. Спасская, д.17

Описание проекта

гостиница, магазин, ресторан

Необходимое обеспечение ресурсами

имеется возможность подключения к инженерным коммуникациям

Преимущества проекта

- земельный участок расположен в центральной части города, близко у реки Волги 243 м
- находится на «туристической тропе», вблизи туристических объектов и причала

Реставрация здания

Здание является выявленным объектом культурного наследия



Площадь 774,8 м², здание расположено на земельном участке площадью **1 574** м².

Расположение

г. Углич, ул. Спасская, д.21

Описание проекта

гостиница, магазин, ресторан

Необходимое обеспечение ресурсами

имеется возможность подключения к инженерным коммуникациям

Преимущества проекта

- земельный участок расположен в центральной части города, близко у реки Волги 219 м
- находится на «туристической тропе», вблизи туристических объектов и причала

Реставрация здания

Здание является выявленным объектом культурного наследия



Площадь 313,6 м², здание расположено на земельном участке площадью **1 662** м².

Расположение

г. Углич, ул. Ленина, д. 47

Описание проекта

гостиница, магазин, ресторан

Необходимое обеспечение ресурсами

имеется возможность подключения к инженерным коммуникациям

Преимущества проекта

- земельный участок расположен в центральной части города, близко у реки Волги 810 м
- находится вблизи туристических объектов

Реставрация здания

Здание является выявленным объектом культурного наследия



Площадь 219,8 м², здание расположено на земельном участке площадью **862** м².

Расположение

г. Углич, ул. Академика Опарина, д. 5

Описание проекта

гостиница, магазин, ресторан

Необходимое обеспечение ресурсами

имеется возможность подключения к инженерным коммуникациям

Преимущества проекта

- земельный участок расположен в центральной части города, близко у реки Волги 450 м
- находится вблизи туристических объектов и причала

Производственный корпус

Площадь **3 049,1** м², здание расположено на земельном участке площадью **2 558** м².



Расположение

г. Углич, Рыбинское шоссе, д. 20а

Описание проекта

Для производственной деятельности

Необходимое обеспечение ресурсами

имеется возможность подключения к инженерным коммуникациям

Преимущества проекта

- земельный участок расположен на территории бывшего Механического завода «Чайка»

Контакты

Инвестиционный уполномоченный



Зими́на Ольга Николаевна

Заместитель Главы Администрации района –
начальник Управления финансов
Администрации района



Телефон: 8(48532)2-15-51



Электронная почта: kotlova@uglich.adm.yar.ru

Специалист управления финансов



Колоти́лова Рената Михайловна

Заместитель начальника Управления финансов
Администрации района



Телефон: 8(48532)5-18-17



Электронная почта: kolotilova@uglich.adm.yar.ru

