



Министерство
инвестиций
и промышленности
Ярославской области

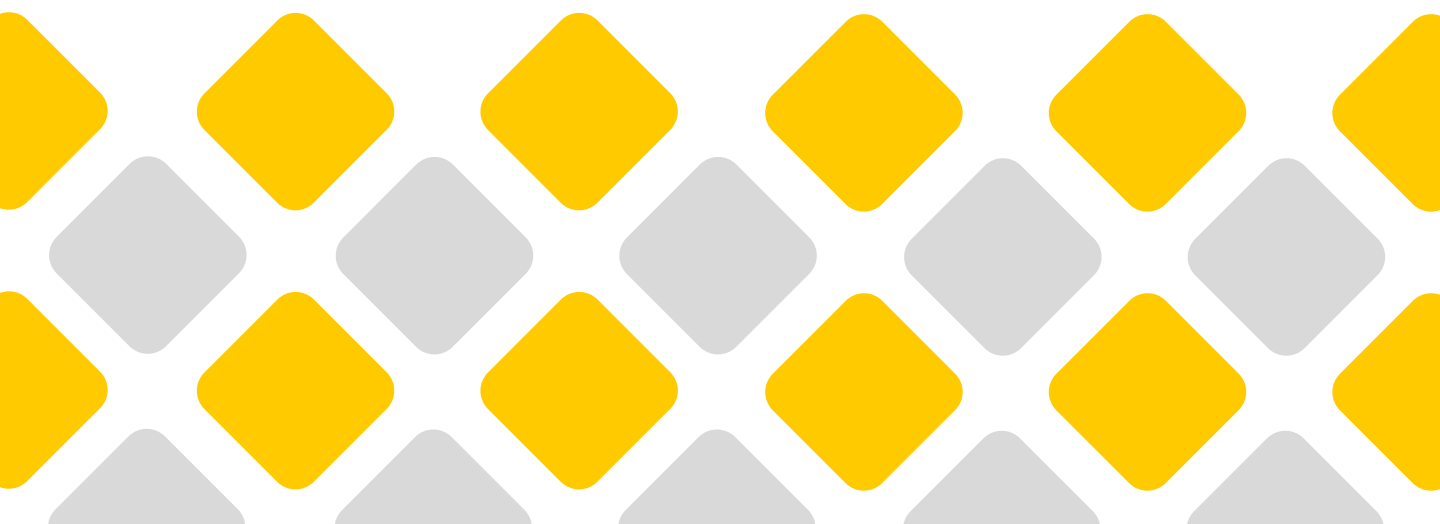
Инвестиционный профиль

Даниловского
муниципального
района

2024
год

Содержание

Обращение к инвестору	03
Население и экономика	05
Инфраструктура	06
Основные преимущества района	07
Развитие промышленности и АПК	08
Развитие туризма	10
Приоритетные инвестиционные ниши	14
Меры поддержки	16
Земельные участки и площадки	21
Инвестиционные проекты	26
Инвестиционные предложения	29
Контакты	31



Обращение главы района к инвестору



**Иовлева Елена
Борисовна**

**Глава Даниловского
муниципального района**

Уважаемые инвесторы, представители бизнеса!

Даниловский район имеет несколько инвестиционных площадок и свободных земель для ведения бизнеса, которые ждут вас!

Преимущества и выгода вложений в инвестиционные проекты в Даниловском районе очевидны. Это – правильно выстроенная логистика, которая позволит упростить решение практических вопросов и поможет снизить затраты при производстве, хранении и перевозке продукции и товаров.

Данилов находится на главной железнодорожной артерии страны, связывающей город с севером и востоком.

Через Данилов и Даниловский район также проходит основная автомобильная трасса Москва – Холмогоры.

Таким образом, рынок сбыта в вашем деле может иметь самые широкие возможности, а транспортные расходы в любом бизнесе составляют значительную часть всех затрат.



Общая характеристика



Население

S 2,212 тыс км²

Площадь района

 1,70 %

Уровень безработицы

 20,8 тыс чел.

Занятое население

₽ 44,6 тыс руб.

Среднемесячная
заработная плата

(на 01.01.2022)

Экономика

298

ед.

Зарегистрированные
организации

(на 01.01.2023)

150

млн руб.

Объем инвестиций
в основной капитал

(за 2022 год)

Состав

Административный центр

4 поселения (557 населенных пунктов)

Городское поселение

▶ **Данилов** (13 677 чел.)

Сельские поселения

▶ **Даниловское** (3 274 чел.)

▶ **Дмитриевское** (1 650 чел.)

▶ **Середское** (2 267 чел.)

Инфраструктура

S 2,212 тыс км²

Площадь района

Автомобильное сообщение

федеральная автомобильная дорога М8 «Холмогоры»

Железнодорожное сообщение

Прямые/проходящие поезда: Москва – Архангельск, Москва – Череповец, Москва – Воркута, Москва – Вологда, Абакан – Москва, Москва – Чита (в прямом и обратном направлении)

Данилов - крупный железнодорожный узел. На его территории находится узловая железнодорожная станция стыкования рода тока Ярославского региона Северной железной дороги.



70 км

расстояние
до Ярославля

347 км

расстояние
до Москвы

Пошехонье
115 км

Пречистое
29 км

Любим
51 км

Данилов

Даниловский
район

Тутаев
97 км

Москва
347 км

Некрасовское
115 км

Костромская
область

Ярославль
70 км

Основные преимущества



Географическое положение, близость к областному центру

70 км удаленность от областного центра (г. Ярославль)

Даниловский район расположен в северо-восточной части Ярославской области



Лесные ресурсы

53,4% территории Даниловского муниципального района занимают леса



Минерально-сырьевая база

25 месторождений торфяных залежей с общей площадью **1672 га**

4 малые реки - экологически полноценные воды, пригодные для орошения, питья и рыбоводства



Развитая транспортная инфраструктура

Город Данилов - крупная узловая станция Северной железной дороги.

Параллельно железной дороге с севера на юг по территории района проходит федеральная трасса М 8 (Москва – Холмогоры)



Развитие промышленности и АПК



Основные отрасли промышленности



Пищевая промышленность

1 предприятие



Транспортная отрасль

15 предприятий



Сельское хозяйство

14 предприятий



Деревообрабатывающая промышленность

3 предприятия

Сельскохозяйственное производство



Производство молока

2 149
голов

Поголовье крупного
рогатого скота

19 720
тонн

Производство
молока

(за 2023 г.)



Выращивание зерновых культур, картофеля и овощей

8 314
га

Площадь
посевных

780
тонн

Урожайность
картофеля

782
тонны

Урожайность
зерновых
культур

81
тонна

Урожайность
льна (волокно)

(на 01.01.2024)



Развитие туризма





Туристский маршрут

- В гостях у Даниловны
- Неизвестный Данилов



Природные и историко-архитектурные памятники, соборы и храмы **4 ед.**



Памятники природы
Даниловского района

4

коллективных средств размещения

более чем на **171** место

17

предприятий общепита

более чем на **728** человек

2

туристских маршрута

8 объектов для показа

2 500

рублей

средний чек туриста на проживание

28,7

Тыс. чел.

Оборот туристской отрасли за 2023 г.

1

день

продолжительность пребывания туристов

Виды туризма



Культурно-познавательный



Экологический
и приключенческий



Деловой и
событийный



Сельский



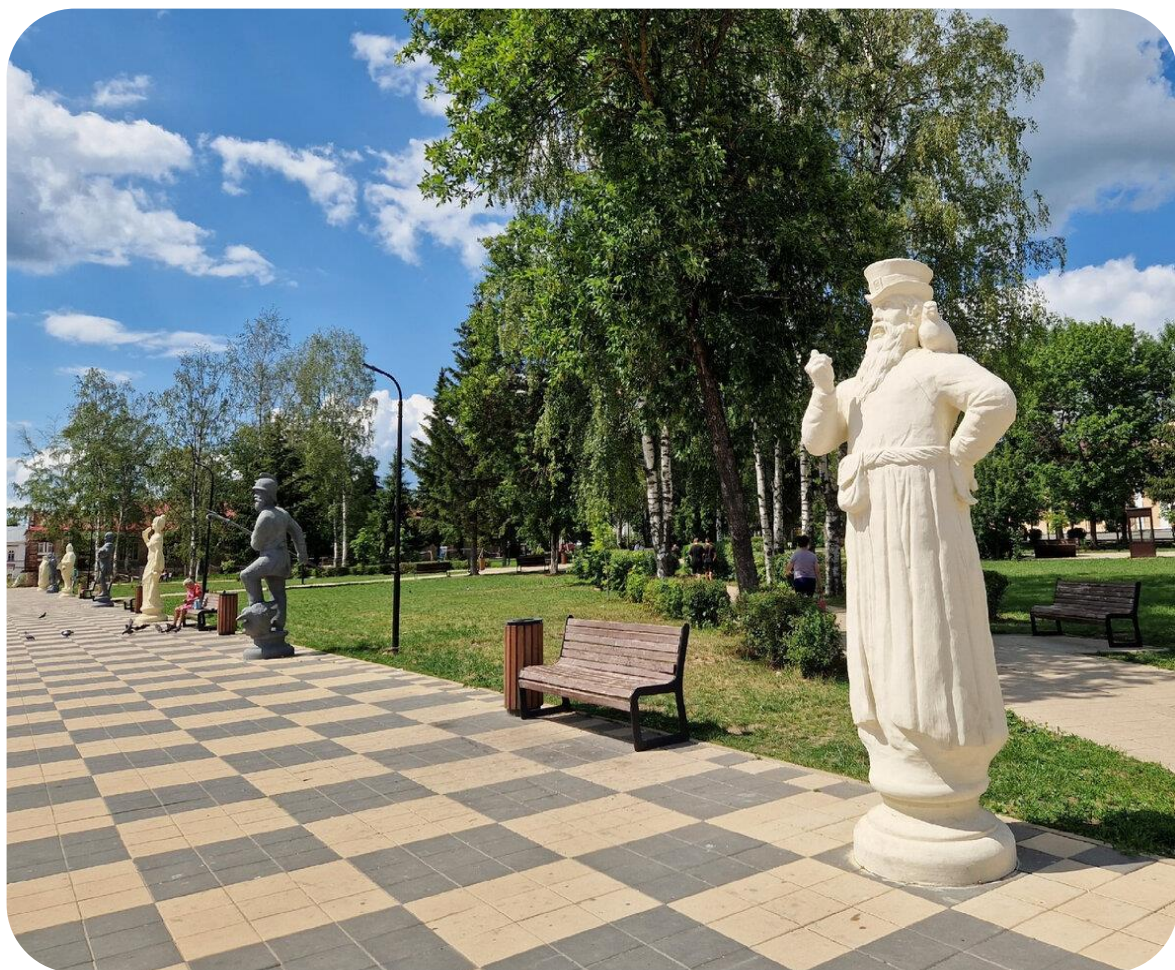
Для охоты и рыбалки



Молодежный

Популярные места для посещения

- Историко-краеведческий музей имени П.К. Шарапова
- Даниловская художественная галерея
- Даниловский променад с аллеей «Даниловские шахматы» на пл. Советской





Приоритетные инвестиционные ниши





Модернизация в сфере
льноводства



Создание тепличного
комплекса для выращивания
свежих овощей



Деревообработка



Строительство объектов
придорожного сервиса



Металлопрокат



Меры поддержки



Меры поддержки

Приоритетные инвестиционные проекты и проекты по созданию и развитию промышленных парков

ИНВЕСТИЦИОННЫЙ НАЛОГОВЫЙ ВЫЧЕТ ПО НАЛОГУ НА ПРИБЫЛЬ



90%

суммы расходов = первоначальная стоимость основного средства/величина её изменения

НАЛОГ НА ИМУЩЕСТВО

(уменьшение платежа)



на 100%

для новых объектов

до 73%

для модернизированных объектов

ТРАНСПОРТНЫЙ НАЛОГ



0%

для ТС под проект

Региональные инвестиционные проекты

НАЛОГ НА ПРИБЫЛЬ



10%

начиная с налогового периода, в котором получена первая прибыль от реализации товаров в рамках проекта заканчивая налоговым периодом, в котором 20% - 10% = капитальные вложения по проекту

не более 5 налоговых периодов

Меры поддержки

Земельный налог

0,3 % - земли сельхозназначения

1,5% - прочие земли

Льготная аренда земли

0,069 % годовых
от кадастровой стоимости участка

Консультирование

- Информационная
 - Правовая
- Консультационная
- Организационная поддержка

Меры поддержки

Льготное финансирование

ФОНД РЕГИОНАЛЬНОГО РАЗВИТИЯ

Для промышленных, с/х предприятий и индивидуальных предпринимателей, в том числе КФХ

РЕГИОНАЛЬНЫЕ ПРОГРАММЫ

Размер от **1** до **20** млн руб.
Ставка **1 – 5** % годовых
Срок до **3** лет

ФЕДЕРАЛЬНЫЕ ПРОГРАММЫ

Размер от **5** до **5000** млн руб.
Базовая ставка **5** % годовых
Срок до **7** лет

МСП банк

Для субъектов малого и среднего предпринимательства

ИНВЕСТИЦИОННОЕ КРЕДИТОВАНИЕ

На финансирование инвестиций

Размер от **10** до **500** млн руб.
Ставка от **13,5** % годовых
Срок до **10** лет

ЭКСПРЕСС-ИНВЕСТ

На инвестиционные цели (приобретение транспортных средств, нового оборудования)

Размер от **50** тыс до **10** млн руб.
Ставка от **13,5** % годовых
Срок до **3** лет

Меры поддержки

ФОНД ПОДДЕРЖКИ МАЛОГО И СРЕДНЕГО ПРЕДПРИНИМАТЕЛЬСТВА ЯРОСЛАВСКОЙ ОБЛАСТИ

Микрозаймы и поручительство

«АНТИКРИЗИСНЫЙ»

Для всех видов деятельности

Размер до **500** тыс руб.
Ставка **5 %** годовых
Срок до **1** года

«ИНВЕСТИЦИОННЫЙ»

На инвестиционные цели

Размер до **5** млн руб.
Ставка от **1 %** годовых
Срок до **3** лет

«ОБОРОТНЫЙ»

На пополнение оборотных средств

Размер до **5** млн руб.
Ставка **5 %** годовых
Срок до **1** года

«НАЧИНАЮЩИЙ»

Зарегистрированные менее
1 года

Размер до **1** млн руб.
Ставка **1 %** годовых
Срок до **3** лет

САМОЗАНЯТЫЙ

Плательщикам налога на профессиональный доход

Размер до **500** тыс руб.
Ставка **1 %** годовых
Срок до **3** лет

ПОРУЧИТЕЛЬСТВО

Если не располагает достаточным
объемом обеспечения по кредиту

Размер до **25** млн руб.
Комиссия **0,5 %** годовых
Срок до **5** лет



Земельные участки и площадки



Площадка №1

Кадастровый номер

76:05:050101:9343

Площадь 11, 7971

га

Расположение

Даниловский район, Даниловское СП, п. Горушка, в 550 м на запад от д.4 по ул. Гагарина

Категория земель

земли населенных пунктов

Вид разрешенного использования

для размещения объектов транспорта



Площадка №2

Кадастровый номер

76:05:050101:9341

Площадь 11,8 га

Расположение

Даниловский район, Даниловское СП, п. Горушка, в 750 м на запад от д.4 по ул. Гагарина

Категория земель

земли населенных пунктов

Вид разрешенного использования

для размещения объектов транспорта



Площадка №3

Кадастровый номер
76:05:023802:9088

Площадь 34,7118 га

Расположение

Даниловский район, Дмитриевский с.о., Сельхоз земля, Большое Старово тер., участок №1

Категория земель

земли сельскохозяйственного назначения

Вид разрешенного использования

для сельскохозяйственного производства



Площадка №4

Кадастровый номер
76:05:023802:9087

Площадь 4,3034 га

Расположение

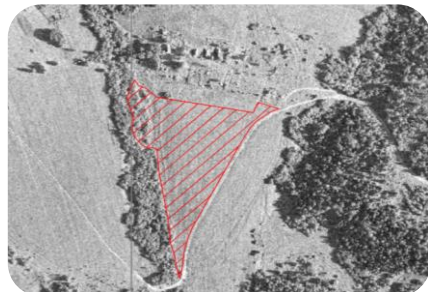
Даниловский район, Дмитриевский с.о., Сельхоз земля, Большое Старово тер., участок №2

Категория земель

земли сельскохозяйственного назначения

Вид разрешенного использования

для сельскохозяйственного производства



Площадка №5

Условный кадастровый номер
76:05:023802:9086

Площадь 7,0722 га

Расположение

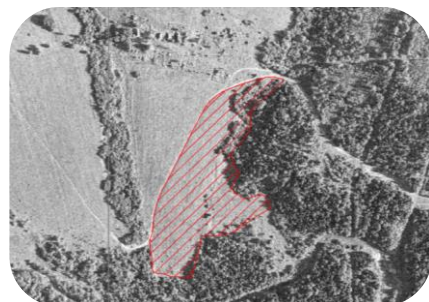
Даниловский район, Дмитриевский с.о., Сельхоз земля, Большое Старово тер., участок №3

Категория земель

земли сельскохозяйственного назначения

Вид разрешенного использования

для сельскохозяйственного производства



Площадка №6

Кадастровый номер
76:05:023802:9090

Площадь 6,8398 га

Расположение

Даниловский район, Дмитриевский с.о., Сельхоз земля, Большое Старово тер., участок №4

Категория земель

земли сельскохозяйственного назначения

Вид разрешенного использования

для сельскохозяйственного производства



Площадка №7

Кадастровый номер

76:05:023802:9089

Площадь 5,3393 га

Расположение

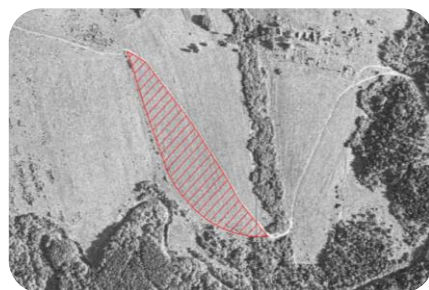
Даниловский район, Дмитриевский с.о, Сельхоз земля, Большое Старово тер., участок №5

Категория земель

земли сельскохозяйственного назначения

Вид разрешенного использования

для сельскохозяйственного производства



Площадка №8

Кадастровый номер

76:05:023802:9091

Площадь 23,3152 га

Расположение

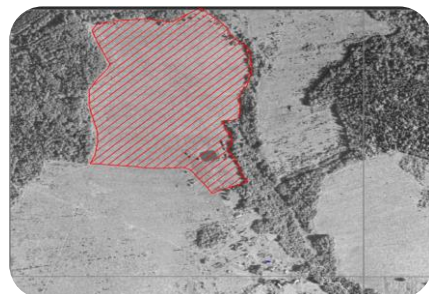
Даниловский район, Дмитриевский с.о., Сельхоз земля, Большое Старово тер., участок №6

Категория земель

земли сельскохозяйственного назначения

Вид разрешенного использования

для сельскохозяйственного производства





Инвестиционные проекты



«Строительство завода по производству экологически чистой одноразовой посуды из древесного шпона»



Инвестор ООО «Экобиотех»

Срок реализации 2022-2024 гг.

Инвестиции 600 млн руб.

Рабочие места 40 ед.

Краткое описание

организация производства экологически чистой одноразовой деревянной посуды, базирующееся на современных технологиях использования шпона мягко-лиственных пород дерева (одноразовые деревянные столовые приборы: вилки, ложки, ножи; одноразовые деревянные размешиватели

«Развитие семейной фермы молочного скотоводства»



Инвестор КФХ Пятериков В. А.

Срок реализации 2024 г.

Инвестиции 16 млн руб.

Рабочие места 5 ед.

Краткое описание

проект предусматривает развитие семейных ферм по производству молока и мяса крупного рогатого скота

«Строительство агротуристического комплекса ("Приморские домики")»



Инвестор СПК «Приморье»

Срок реализации 2025 г.

Инвестиции 10 млн руб.

Рабочие места 5 ед.

Краткое описание

проект предусматривает строительство 3 туристических домиков с атмосферой сельского быта для развития сельского агротуризма.



Инвестиционные предложения



Нежилое помещение

Площадь **43,8** кв. м

Расположение

Ярославская область,
р-н Даниловский, д Слобода,
ул. Северная, д 33, пом. 9,10,11



Описание проекта

Нежилое помещение состоит из трех помещений:

- № 9 площадью 23.9 кв.м,
- № 10 площадью 1.6 кв.м,
- № 11 площадью 18,3 кв.м

Расположено в нежилом кирпичном одноэтажном здании с кадастровым номером 76:05:130101:9094.

Необходимое обеспечение ресурсами

Имеется подключение к электрическим сетям, отопление электрическое. Подключение к водопроводным, канализационным, газовым сетям отсутствует.

Преимущества проекта

Здание, в котором находится помещение имеет хорошую транспортную доступность и располагается рядом с трассой федерального значения М8.

Около здания находится придорожная зона отдыха - площадка большегрузного транспорта.

Контакты

Инвестиционный уполномоченный



Фофанова Екатерина Васильевна

Первый заместитель Главы администрации
Даниловского муниципального района



Телефон: 848538 5-11-45



Электронная почта: admr@danilovmr.ru

Специалисты управления экономики



Сидорова Юлия Юрьевна

Заведующий отделом экономики



Телефон: 848538 5-16-66



Электронная почта: danecon2017@mail.ru

