



Министерство
инвестиций
и промышленности
Ярославской области

Инвестиционный профиль

Даниловский
муниципальный район

2024
год

Содержание

Обращение к инвестору	03
Население и экономика	05
Инфраструктура	06
Основные преимущества района	07
Развитие промышленности и АПК	09
Развитие туризма	11
Инвестиционные ниши	15
Меры поддержки	17
Земельные участки и площадки	19
Инвестиционные проекты	27
Инвестиционные предложения	29
Контакты	31





Иовлева Елена Борисовна

Глава Даниловского
муниципального района

Уважаемые инвесторы, представители бизнеса!

Даниловский район имеет несколько инвестиционных площадок и свободных земель для ведения бизнеса, которые ждут вас!

Преимущества и выгода вложений в инвестиционные проекты в Даниловском районе очевидны. Это – правильно выстроенная логистика, которая позволит упростить решение практических вопросов и поможет снизить затраты при производстве, хранении и перевозке продукции и товаров.

Данилов находится на главной железнодорожной артерии страны, связывающей город с севером и востоком.

Через Данилов и Даниловский район также проходит основная автомобильная трасса Москва – Холмогоры.

Таким образом, рынок сбыта в вашем деле может иметь самые широкие возможности, а транспортные расходы в любом бизнесе составляют значительную часть всех затрат.



Общая характеристика



Население



Экономика



Состав

Административный центр

4 поселения (557 населенных пунктов)

Городское поселение/город

▶ **Данилов** (13 677 чел.)

Сельские поселения

▶ **Даниловское** (3 274 чел.)

▶ **Дмитриевское** (1 650 чел.)

▶ **Середское** (2 267 чел.)

Инфраструктура

S **2,212** тыс км² | Площадь района

Автомобильное сообщение

федеральная автомобильная дорога М8 «Холмогоры»

Железнодорожное сообщение

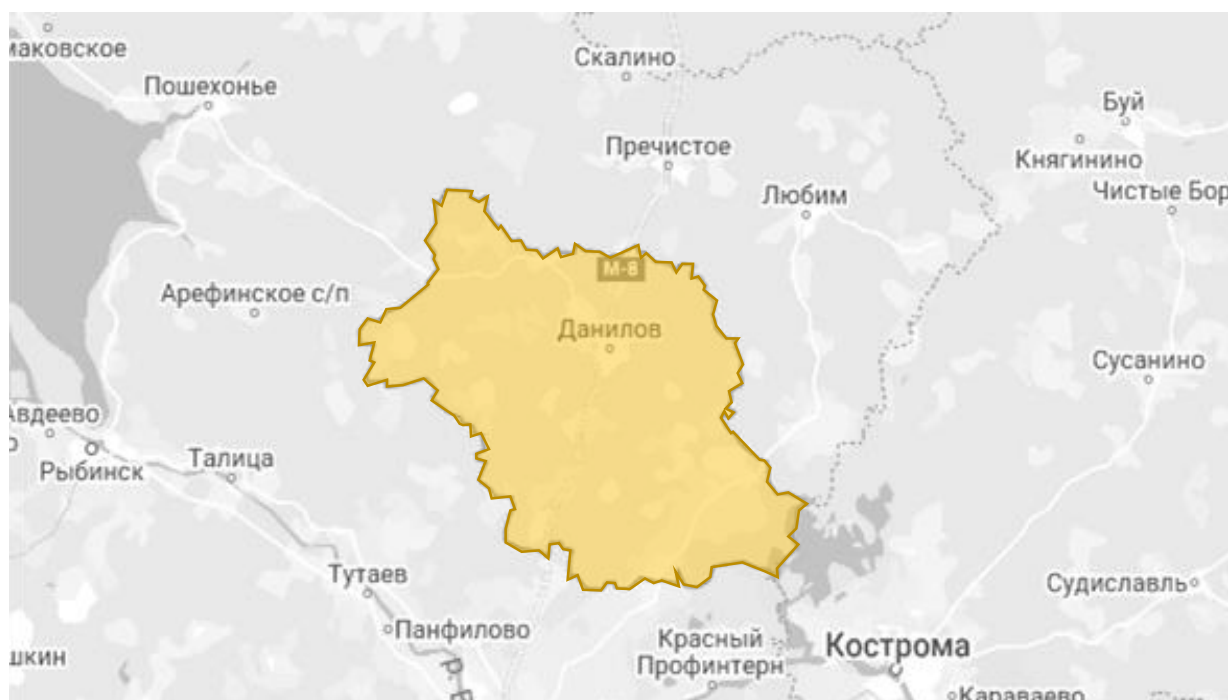
Прямые/проходящие поезда: Москва – Архангельск, Москва – Череповец, Москва – Воркута, Москва – Вологда, Абакан – Москва, Москва – Чита (в прямом и обратном направлении)

Данилов - крупный железнодорожный узел. На его территории находится узловая железнодорожная станция стыкования рода тока Ярославского региона Северной железной дороги.



70 км расстояние до Ярославля

347 км расстояние до Москвы



Основные преимущества



Географическое положение, близость к областному центру

70 км удаленность от областного центра

(г. Ярославль)

Даниловский район расположен в северо-восточной части Ярославской области



Лесные ресурсы

53,4% территории Даниловского муниципального района занимают леса



Минерально-сырьевая база

25 месторождений торфяных залежей с общей площадью **1672** га

4 малые реки - экологически полноценные воды, пригодные для орошения, питья и рыбоводства



Развитая транспортная инфраструктура

Город Данилов - крупная узловая станция Северной железной дороги. Параллельно железной дороге с севера на юг по территории района проходит федеральная трасса М 8 (Москва - Холмогоры)



Развитие промышленности и АПК

Основные отрасли промышленности



Пищевая
промышленность

1 предприятие



Транспортная
отрасль

15 предприятий



Сельское
хозяйство

14 предприятий



Деревообрабатывающая
промышленность

3 предприятия

Сельскохозяйственное производство



Производство молока

2 149

гол.

Поголовье
крупного
рогатого скота

19 720

тонн

Производство
молока

(за 2023 г.)



Выращивание зерновых культур, картофеля и овощей

8 314

га

Площадь
посевных

780

тонн

Урожайность
картофеля

782

тонны

Урожайность
зерновых
культур

81

тонна

Урожайность
льна (волокно)

(за 2023 г.)



Развитие туризма

Даниловский муниципальный район





Туристский маршрут

- В гостях у Даниловны
- Неизвестный Данилов



Природные и историко-архитектурные памятники, соборы и храмы 4 ед.



Памятники природы Даниловского района

4

коллективных средств размещения

более чем на 171 место

17

предприятий общепита

более чем на 728 человек

2

туристских маршрута

8 объектов для показа

2500

рублей

средний чек туриста на проживание

28,7
тыс. чел

Оборот туристской отрасли за 2023 г.

1
день

Продолжительность пребывания туристов

Виды туризма



Культурно-познавательный



Экологический
и приключенческий



Деловой и событийный



Сельский



Для охоты и рыбалки



Молодежный

Популярные места для посещения

- Историко-краеведческий музей имени П.К. Шарапова
- Даниловская художественная галерея
- Даниловский променад с аллеей «Даниловские шахматы» на пл. Советской





Приоритетные инвестиционные ниши

Даниловский муниципальный район





**Модернизация в
сфере льноводства**



**Создание тепличного
комплекса для
выращивания свежих
овощей**



Деревообработка



**Строительство
объектов
придорожного
сервиса**



Металлопрокат



Меры поддержки



Меры поддержки

Приоритетные инвестиционные проекты (ПИП) и проекты по созданию и развитию промышленных парков

ИНВЕСТИЦИОННЫЙ НАЛОГОВЫЙ ВЫЧЕТ ПО НАЛОГУ НА ПРИБЫЛЬ



90%

суммы расходов = первоначальная стоимость основного средства/величина её изменения

НАЛОГ НА ИМУЩЕСТВО (уменьшение платежа)



на 100%

для новых объектов

до 73%

для модернизированных объектов

ТРАНСПОРТНЫЙ НАЛОГ



0%

для ТС под проект

РЕГИОНАЛЬНЫЕ ИНВЕСТИЦИОННЫЕ ПРОЕКТЫ (РИП)

НАЛОГ НА ПРИБЫЛЬ



10%

начиная с налогового периода, в котором получена первая прибыль от реализации товаров в рамках проекта

заканчивая налоговым периодом, в котором 20% - 10% = капитальные вложения по проекту

не более 5 налоговых периодов

Меры поддержки

ЗЕМЕЛЬНЫЙ НАЛОГ



0,3 % земли сельхозназначения

1,5% прочие земли

Льготная аренда

0,069 % годовых
от кадастровой стоимости участка

Консультирование

- Информационная
- Правовая
- Консультационная
- Организационная поддержка

Меры поддержки

Льготное финансирование

ФОНД РЕГИОНАЛЬНОГО РАЗВИТИЯ

Для промышленных, с/х предприятий и индивидуальных предпринимателей, в том числе КФХ

РЕГИОНАЛЬНЫЕ ПРОГРАММЫ

Размер от 1 до 20 млн. руб.
Ставка 1 – 5 % годовых
Срок до 3 лет

ФЕДЕРАЛЬНЫЕ ПРОГРАММЫ

Размер от 5 до 5000 млн. руб.
Базовая ставка 5 % годовых
Срок до 7 лет

МСП банк

Для субъектов малого и среднего предпринимательства

ИНВЕСТИЦИОННОЕ КРЕДИТОВАНИЕ

На финансирование инвестиций

Размер от 10 до 500 млн.руб.
Ставка от 13,5 % годовых
Срок до 10 лет

ЭКСПРЕСС-ИНВЕСТ

На инвестиционные цели (приобретение транспортных средств, нового оборудования)

Размер от 50 тыс. до 10 млн.руб.
Ставка от 13,5 % годовых
Срок до 3 лет

Меры поддержки МСП

ФОНД ПОДДЕРЖКИ МАЛОГО И СРЕДНЕГО ПРЕДПРИНИМАТЕЛЬСТВА ЯРОСЛАВСКОЙ ОБЛАСТИ

Микрозаймы и поручительство

«АНТИКРИЗИСНЫЙ»

Для всех видов деятельности

Размер до 500 тыс руб.
Ставка 5 % годовых
Срок до 1 года

«ИНВЕСТИЦИОННЫЙ»

На инвестиционные цели

Размер до 5 млн руб.
Ставка от 1 % годовых
Срок до 3 лет

«ОБОРОТНЫЙ»

На пополнение оборотных средств

Размер до 5 млн руб.
Ставка 5 % годовых
Срок до 1 года

«НАЧИНАЮЩИЙ»

Зарегистрированные менее 1 года

Размер до 1 млн руб.
Ставка 1 % годовых
Срок до 3 лет

САМОЗАНЯТЫЙ

Плательщикам налога на профессиональный доход

Размер до 500 тыс руб.
Ставка 1 % годовых
Срок до 3 лет

ПОРУЧИТЕЛЬСТВО

Если не располагает достаточным объемом обеспечения по кредиту

Размер до 25 млн. руб.
Комиссия 0,5 % годовых
Срок до 5 лет



Земельные участки и площадки



Площадка №1

Кадастровый номер
76:05:050101:9343

Площадь **11,7971** га

Расположение
Даниловский район,
Даниловское СП, п. Горушка,
в 550 м на запад от д.4 по ул. Гагарина

Категория земель
земли населенных пунктов

Вид разрешенного использования
для размещения объектов транспорта



Площадка №2

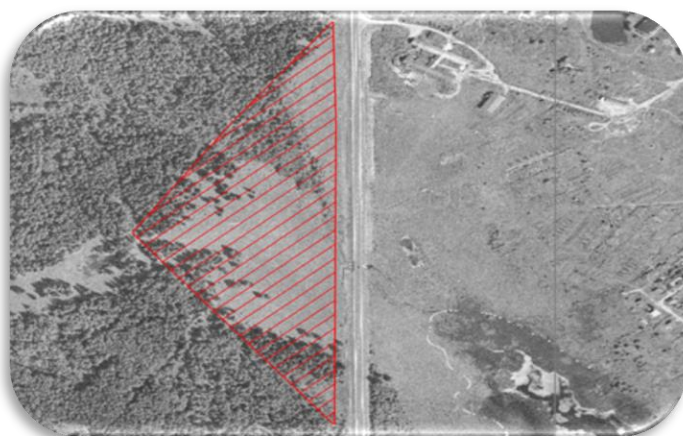
Кадастровый номер
76:05:050101:9341

Площадь **11,8** га

Расположение
Даниловский район, Даниловское
СП, п. Горушка, в 750 м на запад от д.4 по ул. Гагарина

Категория земель
земли населенных пунктов

Вид разрешенного использования
для размещения объектов транспорта



Площадка №3

Кадастровый номер
76:05:023802:9088

Площадь **34,7118** га

Расположение
Даниловский район,
Дмитриевский с.о., Сельхоз земля,
Большое Старово тер., участок №1



Категория земель
земли сельскохозяйственного назначения

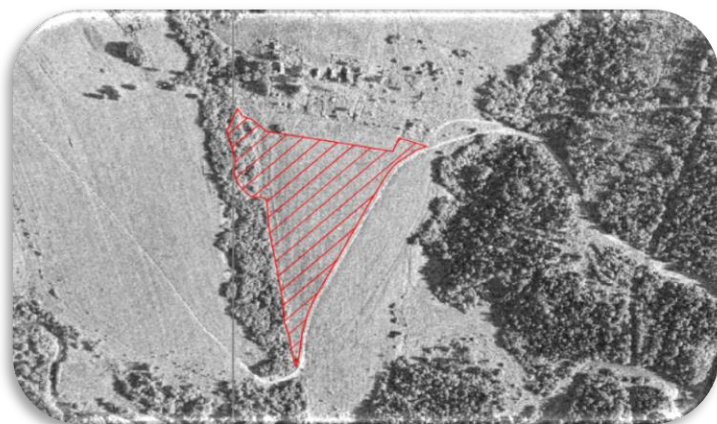
Вид разрешенного использования
для сельскохозяйственного производства

Площадка №4

Кадастровый номер
76:05:023802:9087

Площадь **4,3034** га

Расположение
Даниловский район,
Дмитриевский с.о., Сельхоз земля, Большое Старово
тер., участок №2



Категория земель
земли сельскохозяйственного назначения

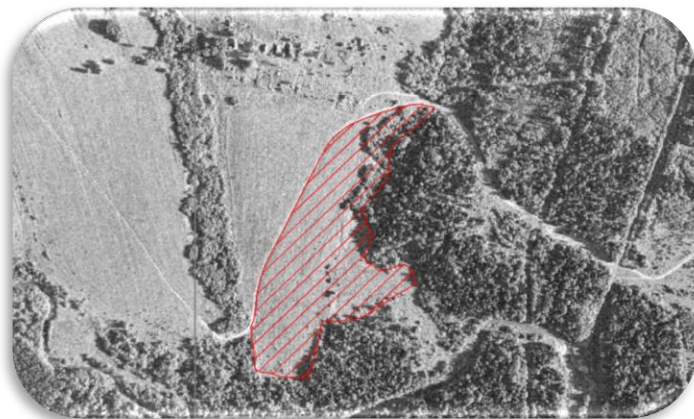
Вид разрешенного использования
для сельскохозяйственного производства

Площадка №5

Кадастровый номер
76:05:023802:9086

Площадь **7,0722** га

Расположение
Даниловский район,
Дмитриевский с.о., Сельхоз земля,
Большое Старово тер., участок №3



Категория земель
земли сельскохозяйственного назначения

Вид разрешенного использования
для сельскохозяйственного производства

Площадка №6

Кадастровый номер
76:05:023802:9090

Площадь **6,8398** га

Расположение
Даниловский район,
Дмитриевский с.о.,
Сельхоз земля, Большое Старово тер., участок №4



Категория земель
земли сельскохозяйственного назначения

Вид разрешенного использования
для сельскохозяйственного производства

Площадка №7

Кадастровый номер
76:05:023802:9089

Площадь **5,3393** га

Расположение

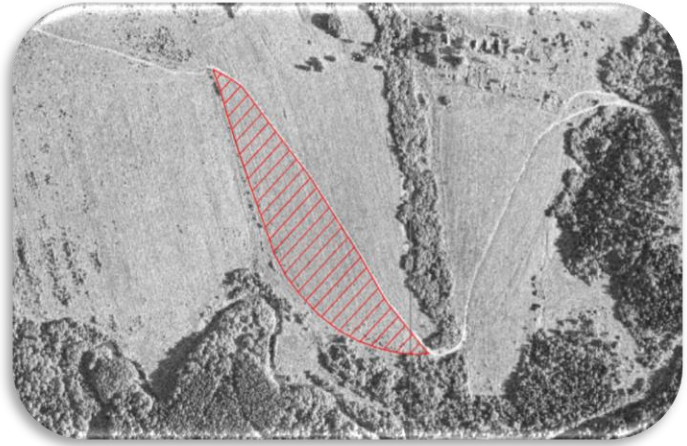
Даниловский район, Дмитриевский с.о, Сельхоз
земля,
Большое Старово тер., участок №5

Категория земель

земли сельскохозяйственного назначения

Вид разрешенного использования

для сельскохозяйственного производства



Площадка №8

Кадастровый номер
76:05:023802:9091

Площадь **23,3152** га

Расположение

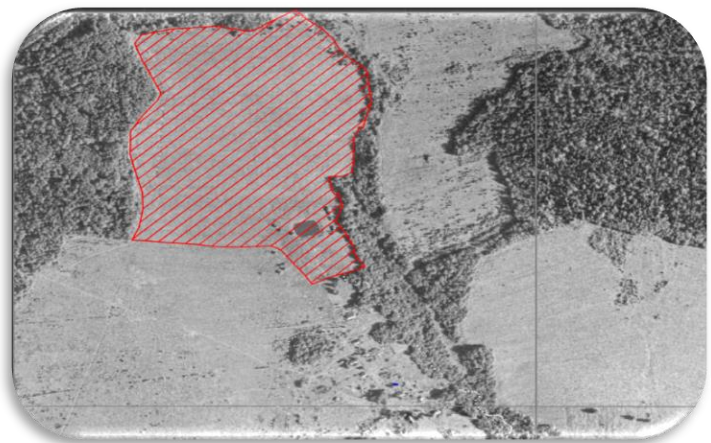
Даниловский район,
Дмитриевский с.о., Сельхоз земля,
Большое Старово тер., участок №6

Категория земель

земли сельскохозяйственного назначения

Вид разрешенного использования

для сельскохозяйственного производства





Инвестиционные проекты



«Строительство завода по производству экологически чистой одноразовой посуды из древесного шпона»



Инвестор ООО «Экобиотех»

Срок 2022-2024 гг.

Инвестиции **600** млн руб.

Рабочие места **40** ед.

Краткое описание

организация производства экологически чистой одноразовой деревянной посуды, базирующееся на современных технологиях использования шпона мягко-лиственных пород дерева (одноразовые деревянные столовые приборы: вилки, ложки, ножи; одноразовые деревянные размешиватели

«Развитие семейной фермы молочного скотоводства»



Инвестор КФХ Пятериков В. А.

Срок 2024 г.

Инвестиции **16** млн руб.

Рабочие места **5** ед.

Краткое описание

Проект предусматривает развитие семейных ферм по производству молока и мяса крупного рогатого скота

«Строительство агротуристического комплекса ("Приморские домики")»



Инвестор СПК «Приморье»

Срок 2025 г.

Инвестиции **10** млн руб.

Рабочие места **5** ед.

Краткое описание

Проект предусматривает строительство 3 туристических домиков с атмосферой сельского быта для развития сельского агротуризма



Инвестиционные предложения

Даниловский муниципальный район



Нежилое помещение

Площадь **43,8** кв.м.

Расположение

Ярославская область,
р-н Даниловский,
д Слобода,
ул. Северная, д 33, пом.
9,10,11



Описание проекта

Нежилое помещение состоит из трех помещений: № 9 площадью 23.9 кв.м., № 10 площадью 1.6 кв.м., № 11 площадью 18,3 кв.м.

Расположено в нежилом кирпичном одноэтажном здании с кадастровым номером 76:05:130101:9094.

Необходимое обеспечение ресурсами

Имеется подключение к электрическим сетям, отопление электрическое.

Подключение к водопроводным, канализационным, газовым сетям отсутствует.

Преимущества проекта

Здание, в котором находится помещение имеет хорошую транспортную доступность и располагается рядом с трассой федерального значения М8. Около здания находится придорожная зона отдыха - площадка большегрузного транспорта.

Контакты

Инвестиционный уполномоченный



Фофанова Екатерина Васильевна

Первый заместитель Главы администрации
Даниловского муниципального района



Телефон: 848538 5-11-45



Электронная почта: admr@danilovmr.ru

Специалисты управления экономики



Сидорова Юлия Юрьевна

Заведующий отделом экономики



Телефон: 848538 5-16-66



Электронная почта: danecon2017@mail.ru

