



Министерство
инвестиций
и промышленности
Ярославской области

Инвестиционный профиль

Брейтовского
муниципального
района

2024
год

Содержание

Обращение к инвестору

3

Население и экономика

5

Инфраструктура

6

Основные преимущества района

7

Развитие промышленности и АПК

8

Развитие туризма

10

Инвестиционные ниши

19

Меры поддержки

23

Земельные участки и площадки

27

Инвестиционные проекты

31

Инвестиционные предложения

35

Контакты

37





Уважаемые инвесторы и предприниматели!

Повышение инвестиционной привлекательности района является важной составляющей его экономической деятельности, решение которой позволит активизировать инвестиционный потенциал района, увеличить объемы инвестиций в экономику Брејтовского муниципального района, что, в конечном счете, приведет к созданию новых рабочих мест, увеличит объемы налоговых

поступлений в бюджет района и повысит уровень материального благосостояния жителей района. Основной целью инвестиционной активности администрации района является формирование и реализация политики создания новых рабочих мест, сохранения занятости, расширение производственного инфраструктурного поля для инвесторов, снижении административных барьеров для бизнеса.

Потенциального инвестора к нам может привлечь неиспользованные земли сельскохозяйственного назначения, неиспользованный потенциал природных ресурсов, природа, красота нашего края.

Приглашаем к активному участию в экономической жизни района. Надеемся, что ваш искренний интерес к нашему муниципальному району положит начало плодотворному и взаимовыгодному сотрудничеству

Перов Андрей Валентинович

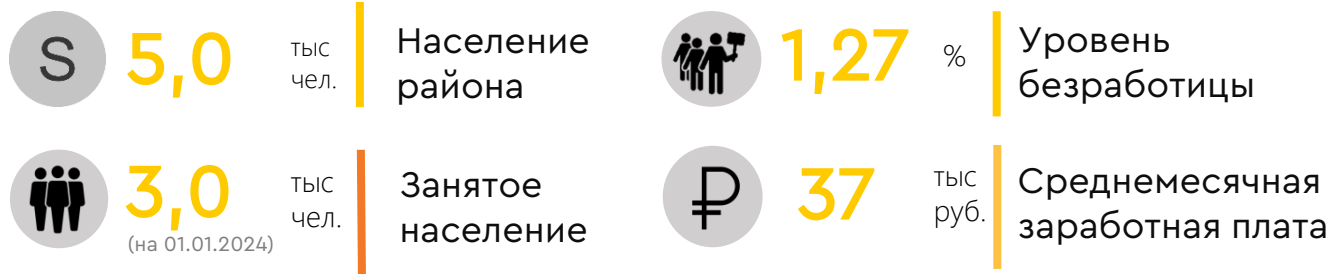
Глава Брејтовского
муниципального района



Общая характеристика



Население



Экономика



Состав

3 поселения (161 населенный пункт)

Административный район

▶ **Село Брейтово** (5 367 чел.)

Сельские поселения

▶ **Брейтовское** (3 932 чел.)

▶ **Гореловское** (824 чел.)

▶ **Прозоровское** (611 чел.)

Инфраструктура



2 тыс
км²

Площадь
района

Автомобильное сообщение

автомобильная дорога категории А

Водное сообщение

Пристань с. Брейтово. Сообщение до г. Рыбинск 80 км.

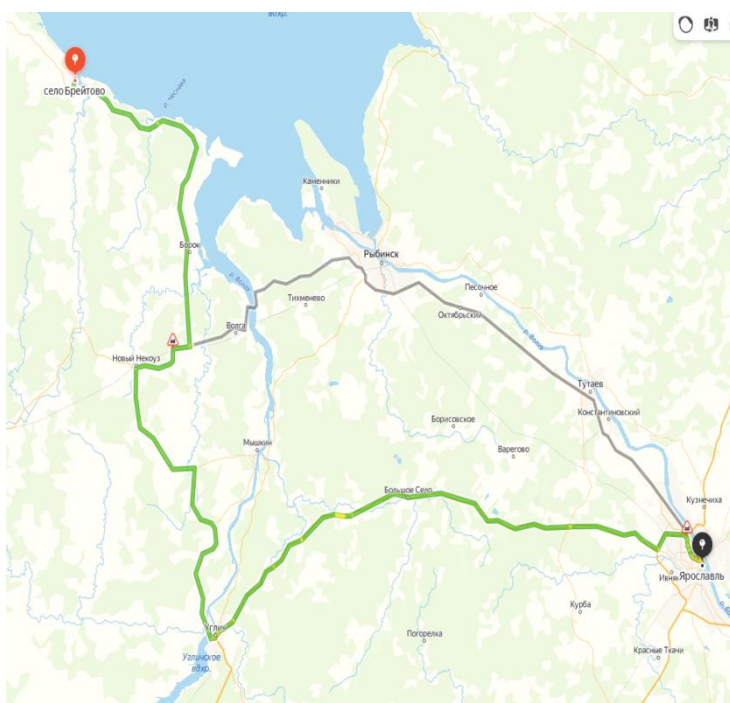
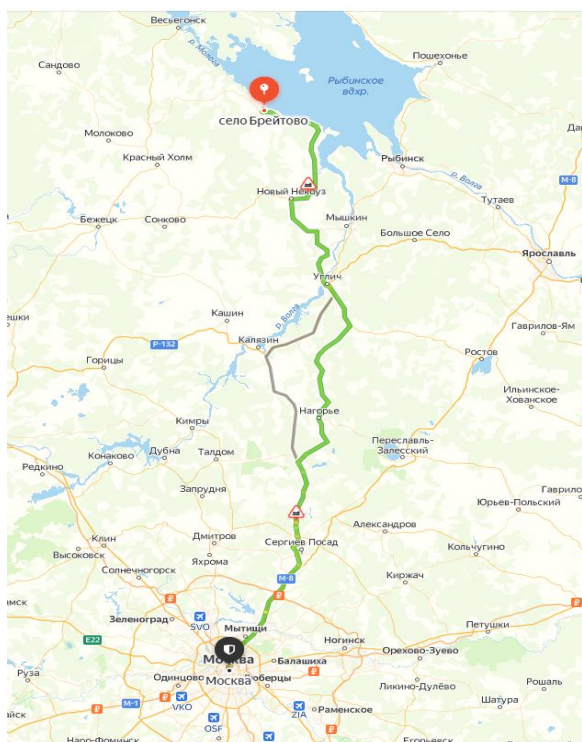
Воздушное сообщение

Имеются частные посадочные площадки малой авиации



244 км расстояние до Ярославля

370 км расстояние до Москвы



Основные преимущества



Географическое положение, близость к областному центру

Территорию района омывают воды Рыбинского водохранилища

Береговая полоса составляет около 80 км



Лесные ресурсы

Район богат дикоросами (ягодами, грибами) и животным миром



Минерально-сырьевая база

На территории района имеются естественные торфяники



Развитая транспортная инфраструктура

Отремонтирована центральная областная дорога Углич-Некоуз-Брейтово



Запрос по кооперации местных предприятий

Активное развитие ЛПХ с экологически чистым продуктом



Развитие промышленности и АПК



Основные отрасли промышленности



Сельское, лесное хозяйство, охота, рыболовство и рыбоводство

18 предприятий



Деревообрабатывающая промышленность

5 предприятий

Сельскохозяйственное производство



Разведение крупного рогатого скота молочного направления, свиней и птицы

455
гол.

Поголовье крупного рогатого скота молочного направления

910,6
тонн

Объем производства молока

37 716
тыс шт.

Производства яиц



Выращивание зерновых культур, картофеля и овощей

1639,5
га

Посевная площадь сельскохозяйственных культур

143,7
%

Индекс производства продукции растениеводства



Развитие туризма





Историко-архитектурные
памятники и храмы



Территория
Дарвинского
государственного
природного
биосферного
заповедника



7

коллективных средств
размещения

более чем на 250 мест

9

предприятий
общепита

более чем на 300 человек

6500 рублей

средний чек туриста на проживание

2,2
дня

Продолжительность пребывания
туристов

Виды туризма



Исторический
(краеведческий)



Паломнический



Событийный



Виды туризма



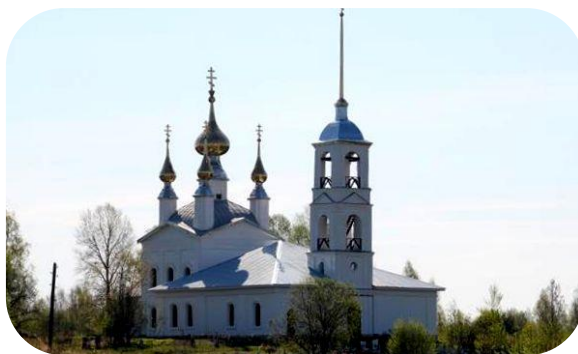
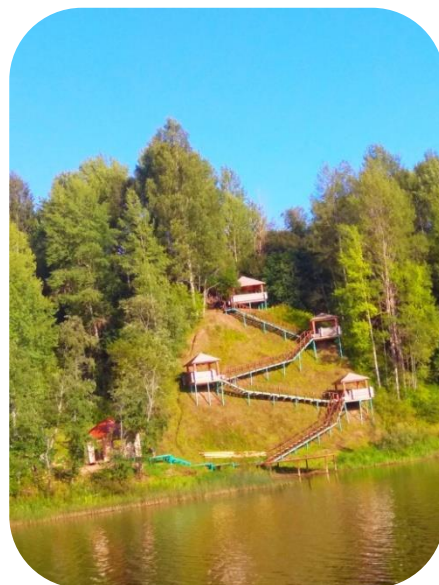
Спортивный
(активный)



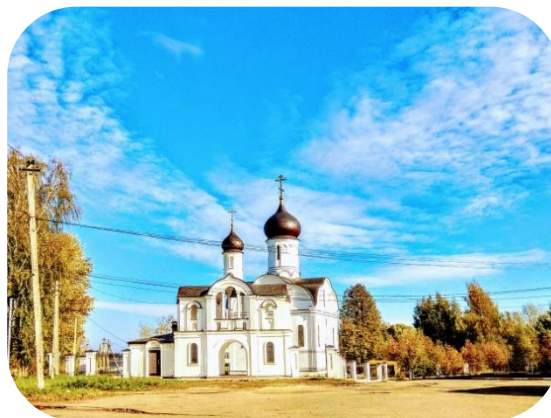
Природный



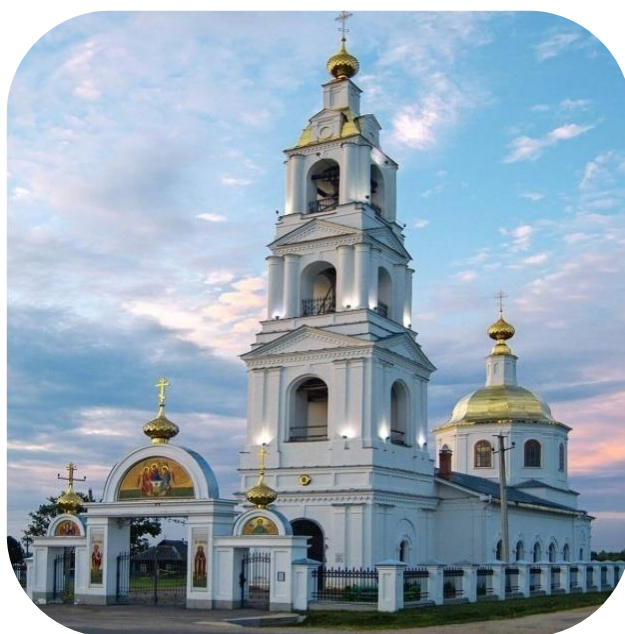
Экскурсионная программа «Ситское кольцо»



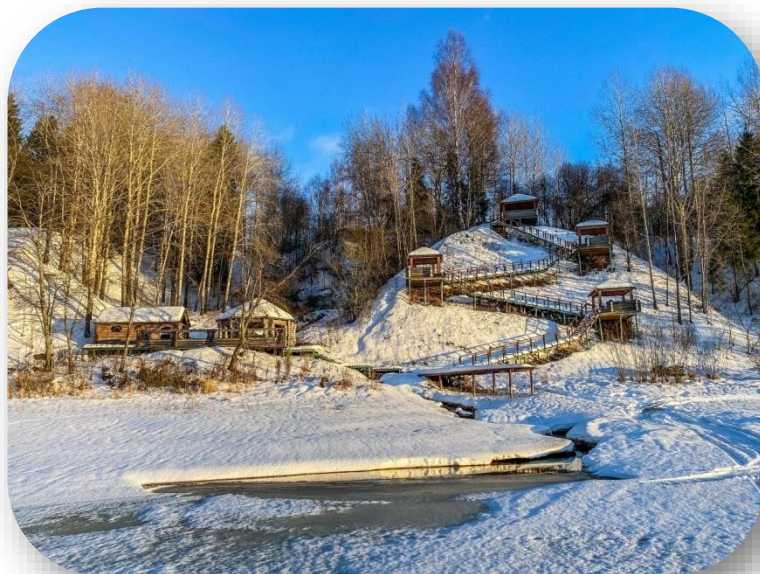
Экскурсионная программа «Брейтово – старинное село»



Экскурсионная программа «Прозорово. История и современность»



Популярные места для посещения



Святой источник «Прощеный ручей»



Богородице – Никольская часовня

Популярные места для посещения



Брейтовский народный историко-краеведческий музей



Панорама Ситской битвы

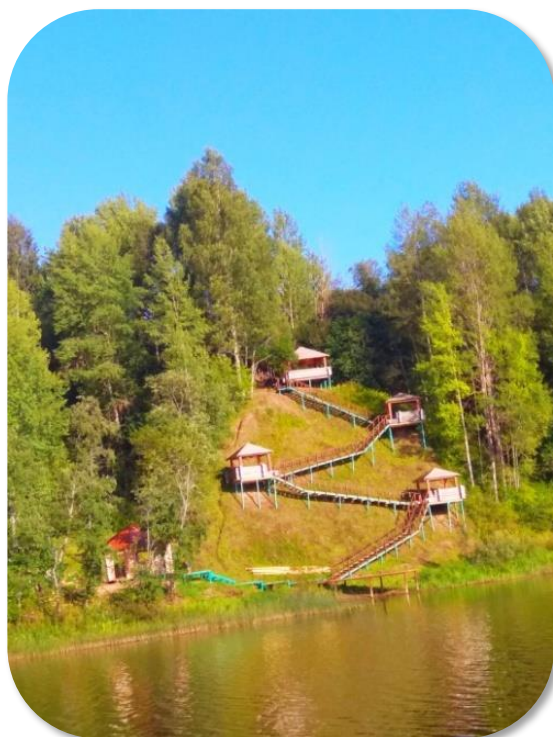


Приоритетные инвестиционные ниши





Сельское хозяйство



Туризм



Рыбопереработка



Деревообработка

СЕЛЬСКОЕ ХОЗЯЙСТВО

Зерновые и зернобобовые культуры

Первостепенное значение в структуре растениеводства на обеспечение скота кормами

1 639,5
га

Посевные
площади

50
% пашни

под зерновыми и
зернобобовыми
культурами

1 256,5
га

Посевные площади
зерновых и
кормовых культур

7,3
ц/га

Урожайность
зерновых культур

279,2
ц/га

Урожайность
картофеля

**Разведение элитного
семеноводства**
(ООО «Агросфера»)

Элитные семена картофеля



8 га

посевная площадь



160 т.

урожай картофеля



СЕЛЬСКОЕ ХОЗЯЙСТВО

Животноводство

Крупный рогатый скот и его содержание

445
голов | Поголовье
крупного
рогатого скота

5839,5
ц | Заготовлено
сена за летний
период

39 060
ц | Заготовлено
зеленой массы на
силос

30 000
ц | Заготовлено
силоса

Производство

910,6
тонн | Производство
молока

37 716
тыс шт. | Производство
яиц + 10 %





Меры поддержки



Меры поддержки

Приоритетные инвестиционные проекты и проекты по созданию индустриальных парков

ИНВЕСТИЦИОННЫЙ НАЛОГОВЫЙ ВЫЧЕТ ПО НАЛОГУ НА ПРИБЫЛЬ



90%

суммы расходов = первоначальная стоимость основного средства/величина её изменения

НАЛОГ НА ИМУЩЕСТВО

(уменьшение платежа)



на 100%

для новых объектов

до 73%

для модернизированных объектов

ТРАНСПОРТНЫЙ НАЛОГ



0%

для ТС под проект

Региональные инвестиционные проекты

НАЛОГ НА ПРИБЫЛЬ



10%

начиная с налогового периода, в котором получена первая прибыль от реализации товаров в рамках проекта заканчивая налоговым периодом, в котором 20% - 10% = капитальные вложения по проекту

не более 5 налоговых периодов

Инфраструктурная поддержка

100% возмещение затрат на инфраструктуру (новые инвестиционные проекты)

Меры поддержки

Специальные инвестиционные контракты

0 % - налог на прибыль

0 % - налог на имущество

Льготная аренда земли

0,069 % годовых
от кадастровой стоимости земельного участка

Консультирование

- Оказание содействия субъектам инвестиционной деятельности в реализации инвестиционных проектов
 - Консультирование субъектов инвестиционной деятельности и потенциальных инвесторов по механизмам и возможным инструментам поддержки
- Организационное сопровождение инвестиционного проекта
 - Прямой канал связи с администрацией – Инвестиционный совет при главе района

Меры поддержки

Льготное финансирование

ФОНД РЕГИОНАЛЬНОГО РАЗВИТИЯ

Для промышленных, с/х предприятий и индивидуальных предпринимателей, в том числе КФХ

РЕГИОНАЛЬНЫЕ ПРОГРАММЫ

Размер от 1 до 20 млн. руб.
Ставка 1 – 5 % годовых
Срок до 3 лет

ФЕДЕРАЛЬНЫЕ ПРОГРАММЫ

Размер от 5 до 5000 млн. руб.
Базовая ставка 5 % годовых
Срок до 7 лет

МСП банк

Для субъектов малого и среднего предпринимательства

ИНВЕСТИЦИОННОЕ КРЕДИТОВАНИЕ

На финансирование инвестиций

Размер от 10 до 500 млн.руб.
Ставка от 13,5 % годовых
Срок до 10 лет

ЭКСПРЕСС-ИНВЕСТ

На инвестиционные цели (приобретение транспортных средств, нового оборудования)

Размер от 50 тыс. до 10 млн.руб.
Ставка от 13,5 % годовых
Срок до 3 лет

Меры поддержки МСП

ФОНД ПОДДЕРЖКИ МАЛОГО И СРЕДНЕГО ПРЕДПРИНИМАТЕЛЬСТВА ЯРОСЛАВСКОЙ ОБЛАСТИ

Микрозаймы и поручительство

«АНТИКРИЗИСНЫЙ»

Для всех видов деятельности

Размер до 500 тыс руб.
Ставка 5 % годовых
Срок до 1 года

«ИНВЕСТИЦИОННЫЙ»

На инвестиционные цели

Размер до 5 млн руб.
Ставка от 1 % годовых
Срок до 3 лет

«ОБОРОТНЫЙ»

На пополнение оборотных средств

Размер до 5 млн руб.
Ставка 5 % годовых
Срок до 1 года

«НАЧИНАЮЩИЙ»

Зарегистрированные менее 1 года

Размер до 1 млн руб.
Ставка 1 % годовых
Срок до 3 лет

САМОЗАНЯТЫЙ

Плательщикам налога на профессиональный доход

Размер до 500 тыс руб.
Ставка 1 % годовых
Срок до 3 лет

ПОРУЧИТЕЛЬСТВО

Если не располагает достаточным объемом обеспечения по кредиту

Размер до 25 млн. руб.
Комиссия 0,5 % годовых
Срок до 5 лет



Земельные участки и площадки



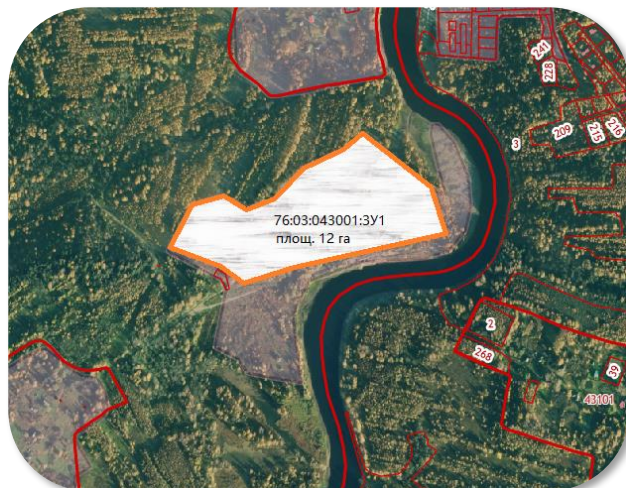
Площадка №1

Условный кадастровый номер 76:03:043:001:3У1

Площадь 12 га

Расположение
д. Турбаново
Брейтовского муниципального
района Ярославской области

Категория земель земли населённых пунктов



Площадка №2

Кадастровый номер
76:03:010101:3

Площадь: 25,4 га

Расположение
Ярославская область, Брейтовский район, примыкает от
севера с. Брейтово

Категория земель земли населённых пунктов

Вид разрешенного использования
для размещения индивидуальной жилой застройки



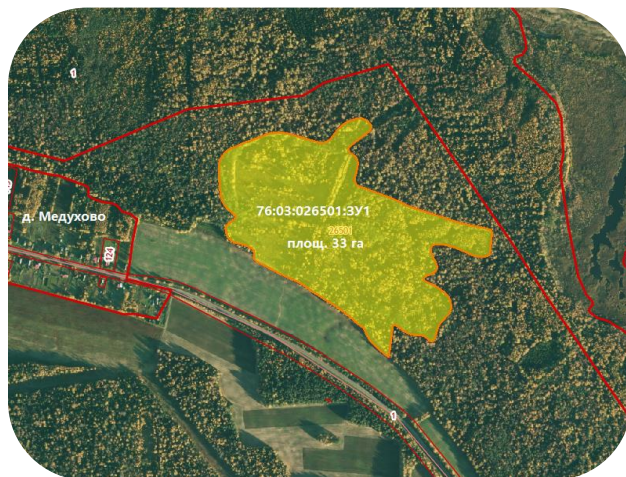
Площадка №3

Условный кадастровый номер 76:03:026501:3У1

Площадь **33** га

Расположение

Ярославская область,
Брейтовский район,
примерно в 350 м от д. Медухово по
направлению на восток



Категория земель

земли сельскохозяйственного назначения

Вид разрешенного использования

для сельскохозяйственного производства

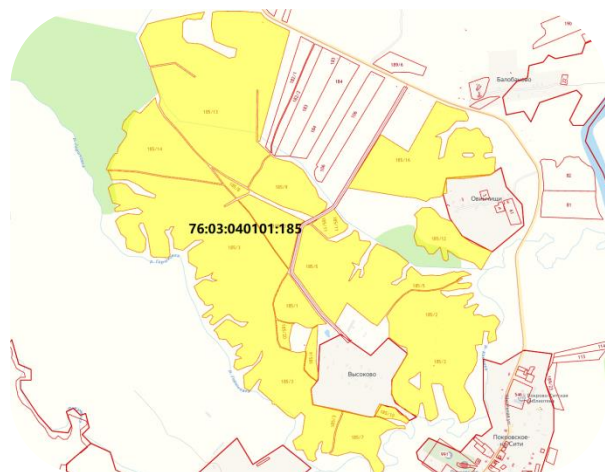
Площадка № 4

Кадастровый номер
76:03:040101:185

Площадь **286,2** га

Расположение

Ярославская область,
р-н Брейтовский,
примыкает с востока к границе д.Высоково



Категория земель

земли сельскохозяйственного назначения

Вид разрешенного использования

для сельскохозяйственного производства

Площадка №5

Условный кадастровый номер 76:03:045401:3У1

Площадь 10 га

Расположение

Ярославская область,
Брейтовский район,
примерно в 600 м от д. Бобровник по направлению на север



Категория земель

земли сельскохозяйственного назначения

Вид разрешенного использования

для сельскохозяйственного производства

Площадка № 6

Кадастровый номер

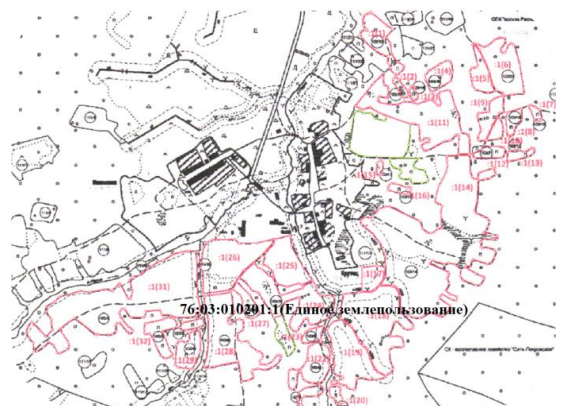
76:03:010201:1

(Единое землепользование)

Площадь 162,6 га

Расположение

Ярославская область, р-н. Брейтовский,
участок находится примерно в 100 метрах, по направлению на юг от ориентира д.Ивановка



Категория земель

земли сельскохозяйственного назначения

Вид разрешенного использования

для сельскохозяйственного производства



Инвестиционные проекты



«Модернизация Брейтовской птицефабрики»



Инвестор ООО «Прозорово»

Срок 2023-2025 гг

Инвестиции **150** млн руб.

Рабочие места **110** ед.

Краткое описание

Имеются цеха для выращивания мясных пород кур.

«Развитие птицефабрики»



Инвестор ООО «Брейтовчанка-Н»

Срок 2022-2025 гг

Инвестиции **200** млн руб.

Рабочие места **10** ед.

Краткое описание

строительство пятого цеха на 200 тысяч голов кур.

«Строительство закрытого бассейна на базе отдыха «На волне»



Инвестор Ражев П.С.

Срок реализован

Инвестиции **28** млн руб.

Рабочие места **4** ед.

Краткое описание

круглогодичное крытое строение чашей 5 на 10.

Развитый СПА комплекс

«Строительство кемпинга и клэмпинга для активного отдыха на базе центра водного спорта «Ветрено»



Инвестор Радченко Д.В.

Срок 2018-2025 гг

Инвестиции **250** млн руб.

Рабочие места **20** ед.

Краткое описание

клэмпинг и кемпинг на территории Рыбинского водохранилища активный вид отдыха. Развитая инфраструктура для занятия водными видами спорта и активным видом отдыха

«Строительство комплекса по углублённой переработке древесины»



Инвестор ООО «Техпромснаб»

Срок 2020-2026 гг

Инвестиции **100** млн руб.

Рабочие места **25** ед.

Краткое описание

глубокая переработка древесины. Древесные брикеты, пеллеты

«Строительство цеха»



Инвестор ООО «СП «ПРОГРЕСС»

Срок 2022-2027 гг

Инвестиции **100** млн руб.

Рабочие места **20** ед.

Краткое описание

строительство цеха для сушки, калибровки, упаковки чеснока

Контакты

Инвестиционный уполномоченный



Кочеров Николай Вениаминович
Заместитель главы администрации
Брейтовского муниципального района



Телефон: 8 (4854) 52-14-82



Электронная почта: adm.bmr@yarregion.ru

