



АДМИНИСТРАЦИЯ
ТУТАЕВСКОГО МУНИЦИПАЛЬНОГО
РАЙОНА



ИНВЕСТИЦИОННЫЙ ПРОФИЛЬ. ТУТАЕВ – территория опережающего развития

2023 год



ОБЩАЯ ИНФОРМАЦИЯ



- Население – 39,6 тыс. чел.
- Входит в перечень исторических поселений России
- Имеет статус моногорода
- Территория опережающего развития
постановление Правительства РФ от 28.09.2017 № 1170
- Автомобильное сообщение:
38 км до Ярославля,
290 км до Москвы
800 км до Санкт-Петербурга
- Водное сообщение:
600 км до Москвы
Близлежащие речные порты: Ярославский, Рыбинский
и Угличский – пассажирские и грузовые перевозки



ЭКОНОМИЧЕСКИЙ ПОТЕНЦИАЛ

Ключевые показатели экономики (2022 г)

14,0
Млрд руб.

Объем отгруженных товаров

41 824
Рублей

Средняя заработная плата

706

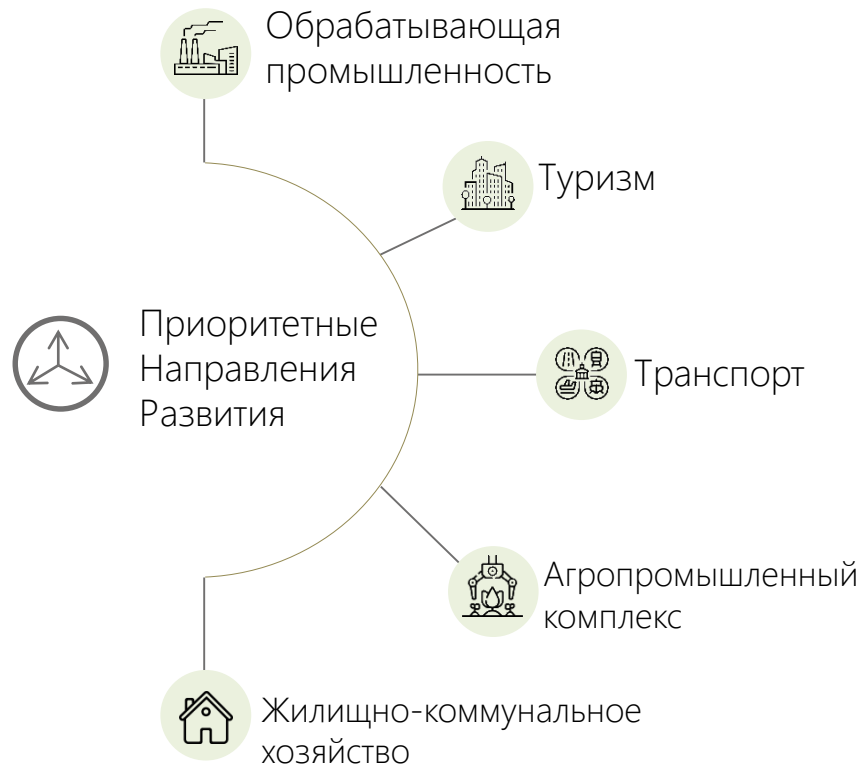
Число хозяйствующих субъектов

618
Млн руб.

Инвестиции в основной капитал

10,5
Тыс. кв. м

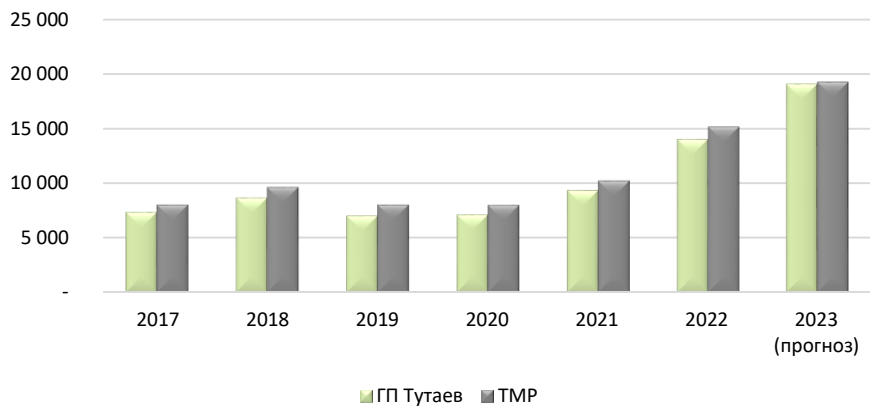
Ввод в действие жилых домов



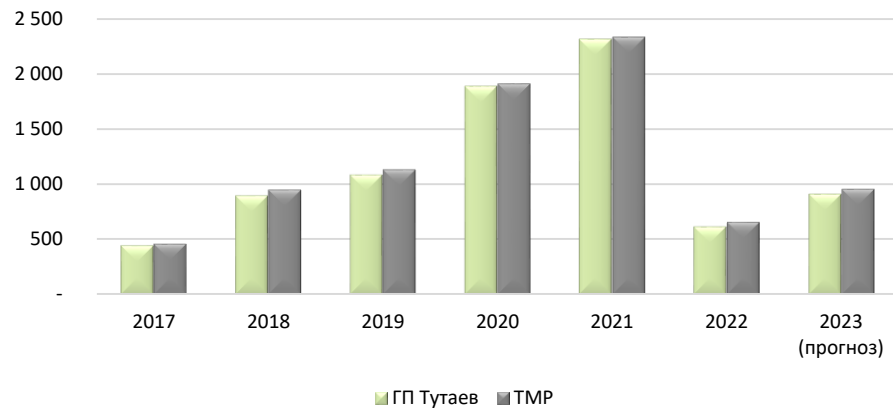


ЭКОНОМИЧЕСКИЙ ПОТЕНЦИАЛ

Объем отгруженных товаров (млн. рублей)*



Объем инвестиций (млн. рублей)*



Снижение объема инвестиций связано с выходом на проектную мощность промышленных предприятий – резидентов ТОР

* По данным Ярославльстата



ТЕРРИТОРИЯ ОПЕРЕЖАЮЩЕГО РАЗВИТИЯ

НОРМАТИВНО-ПРАВОВАЯ БАЗА



Федеральный закон «О территориях опережающего социально-экономического развития в Российской Федерации» № 473 от 29 декабря 2014 года



Постановление Правительства Российской Федерации «Об особенностях создания территорий опережающего социально-экономического развития на территориях монопрофильных муниципальных образований Российской Федерации (моногородов) от 22 июня 2017 г. № 614



Постановление Правительства Российской Федерации «О создании территории опережающего социально-экономического развития «Тутаев» от 28 сентября 2017 года № 1170



Постановление Правительства Ярославской области «Об отдельных вопросах создания территорий опережающего развития в монопрофильных муниципальных образованиях Ярославской области (моногородах)» от 9 февраля 2018 года № 60-п



ТЕРРИТОРИЯ ОПЕРЕЖАЮЩЕГО РАЗВИТИЯ

РЕЗИДЕНТЫ TOP. КРИТЕРИИ СООТВЕТСТВИЯ

ОСНОВЫЕ ТРЕБОВАНИЯ К РЕЗИДЕНТАМ

- Осуществление **регистрации** на территории муниципального образования
- Резиденты TOP создают новые производства **без перерегистрации** действующих предприятий, зарегистрированных в иных муниципальных образованиях Ярославской области
- Осуществление деятельности **исключительно на территории** монопрофильного муниципального образования
- Юридическое лицо **не является градообразующей организацией** монопрофильного муниципального образования или ее дочерней организацией
- Юридическое лицо **осуществляет отдельный учет** доходов (расходов), имущества при осуществлении деятельности по реализации инвестиционного проекта

ОСНОВЫЕ ТРЕБОВАНИЯ К ИНВЕСТИЦИОННОМУ ПРОЕКТУ

- Минимальный объем **капитальных вложений** – 2,5 млн. ₴ (в течение 1-го года деятельности)
- Минимальное количество **новых постоянных рабочих мест** (в течение 1-го года деятельности):
 - для вновь созданных организаций: **10 ед.**
 - для действующих предприятий на территории моногорода: **≥ 10 ед.**, но не менее среднесписочной численности работников за последние 3 года (либо за период его существования, если существует менее 3-х лет)
- Проект не предусматривает привлечения иностранной рабочей силы в количестве, превышающем **25%** общей численности работников
- Проект не предусматривает исполнение контрактов, заключенных с градообразующей организацией моногорода и ее дочерними организациями



ТЕРРИТОРИЯ ОПЕРЕЖАЮЩЕГО РАЗВИТИЯ

РЕЗИДЕНТЫ TOP. ЛЬГОТЫ

TOP «Тутаев» действует
до 28.09.2029 года

НАЛОГ НА ПРИБЫЛЬ
(с момента получения первой прибыли)

0% – первые 5 лет

12% – последующие 5 лет

НАЛОГ НА ДОБЫЧУ ПОЛЕЗНЫХ ИСКОПАЕМЫХ

от 0 – в течение 24 налоговых периодов

до 1 – после 120-го налогового периода

ЗЕМЕЛЬНЫЙ НАЛОГ
(со дня получения статуса резидента TOP)

0% – первые 3 года

НАЛОГ НА ИМУЩЕСТВО
(со дня получения статуса резидента TOP)

0% – первые 5 лет

1,1% – последующие 5 лет

ОТЧИСЛЕНИЯ В СТРАХОВЫЕ ФОНДЫ
(со дня получения статуса резидента TOP)

7,6%

ОПС –
6%

ОСС –
1,5%

ОМС –
0,1%

льгота действует только на TOP Тутаев до 31.12.2024



ТЕРРИТОРИЯ ОПЕРЕЖАЮЩЕГО РАЗВИТИЯ

РЕЗИДЕНТЫ ТОР

- Фабрика по производству мороженого **ООО «Айсберри ФМ»**
- Организация производства блочно-комплектных электростанций большой мощности **ООО «ПСМ Прайм»**
- Организация производства тяжелых двигателей **ООО «ВОЛЖСКИЕ ИНДУСТРИАЛЬНЫЕ ДВИГАТЕЛИ»**
- Строительство завода по производству автономных альтернативных источников энергосбережения **ООО «Передовая энергетика»**
- Производство крепежных изделий и запасных частей для многоцелевого тягача легкого бронирования **ООО «СПТК АрмТТ»**
- Производство ленты упаковочной полипропиленовой **ООО «Завод Волга Полимер»**
- Организация швейного производства **ООО «Феникс+»**
- Производство трубной продукции и геосинтетических материалов с лабораторным исследовательским центром **ООО «ПРОФИНТЕХ»**
- Организация производства лущильного оборудования для деревообработки, а также пресс-форм и элементов теплового оборудования **ООО «ИНСТРУМЕНТ СТАНКИ ОСНАСТКА»**
- Создание завода полного цикла по производству отечественных алюмооксидных катализаторов и адсорбентов **ООО ТКЗ «РЕАЛ СОРБ»**

+ 1653
новых рабочих места

общий объем инвестиций более
6,3 млрд. рублей

ПОТЕНЦИАЛЬНЫЕ РЕЗИДЕНТЫ
ООО «Айкью Хостинг»




ТЕРРИТОРИЯ ОПЕРЕЖАЮЩЕГО РАЗВИТИЯ


ИНВЕСТИЦИОННЫЕ ПРОЕКТЫ



СТРОИТЕЛЬСТВО ВТОРОЙ ОЧЕРЕДИ ФАБРИКИ ПО ПРОИЗВОДСТВУ МОРОЖЕНОГО

 **Предприятие/ инвестор:**
ООО «АЙСБЕРРИ-ФМ»

 **Инвестиции:**
1500 млн. ₽

 **Период реализации:**
2023 – 2024 гг

 **Рабочие места:**
250 человек



ТЕРРИТОРИЯ ОПЕРЕЖАЮЩЕГО РАЗВИТИЯ

ИНВЕСТИЦИОННЫЕ ПРОЕКТЫ



СТРОИТЕЛЬСТВО ВТОРОЙ ОЧЕРЕДИ ПРОЕКТА ПО ОРГАНИЗАЦИИ ПРОИЗВОДСТВА БЛОЧНО- КОМПЛЕКСНЫХ ЭЛЕКТРОСТАНЦИЙ БОЛЬШОЙ МОЩНОСТИ



Предприятие/ инвестор:

ООО «ПСМ-ПРАЙМ»



Инвестиции:

200 млн. Р



Период реализации:

2023 – 2025 гг



Рабочие места:

18 человек



ТЕРРИТОРИЯ ОПЕРЕЖАЮЩЕГО РАЗВИТИЯ

ИНВЕСТИЦИОННЫЕ ПРОЕКТЫ



РАСШИРЕНИЕ ПРОИЗВОДСТВА ПО ИЗГОТОВЛЕНИЮ ПОЛИМЕРНЫХ ИЗДЕЛИЙ

Предприятие/ инвестор:



ООО «Завод Волга
Полимер»

Инвестиции:



300 млн. Р

Период реализации:



2023 – 2028 гг

Рабочие места:



150 человек



ТЕРРИТОРИЯ ОПЕРЕЖАЮЩЕГО РАЗВИТИЯ

ИНВЕСТИЦИОННЫЕ ПРОЕКТЫ



СОЗДАНИЕ ЗАВОДА ПОЛНОГО ЦИКЛА ПО ПРОИЗВОДСТВУ ОТЕЧЕСТВЕННЫХ АЛЮМООКСИДНЫХ КАТАЛИЗАТОРОВ И АДСОРБЕНТОВ



Предприятие/ инвестор:

ООО «ТКЗ Реал Сорб»



Инвестиции:

455 млн. Р



Период реализации:

2024 – 2025 гг



Рабочие места:

89 человек



МОНОГОРОД

ПЕРЕЧЕНЬ
монопрофильных муниципальных образований
(моногородов) утвержден Распоряжением
Правительства РФ от 29.07.2014 № 1398-р



ПРАВИТЕЛЬСТВО РОССИЙСКОЙ ФЕДЕРАЦИИ

РАСПОРЯЖЕНИЕ

от 29 июля 2014 г. № 1398-р

МОСКВА

1. Утвердить прилагаемый перечень монопрофильных муниципальных образований Российской Федерации (моногородов).

2. Минэкономразвития России представлять не реже одного раза в год в Правительство Российской Федерации предложения по актуализации перечня, утвержденного настоящим распоряжением, с учетом социально-экономического положения в муниципальных образованиях Российской Федерации.

3. Федеральным органам исполнительной власти привести свои правовые акты в соответствие с настоящим распоряжением.

Председатель Правительства
Российской Федерации



Д.Медведев

ПАО «Тутаевский моторный завод» –
градообразующее предприятие моногорода





МОНОГОРОД. МЕРЫ ПОДДЕРЖКИ

Возвратное финансирование (кредит)

ВЭБ | РФ

УСЛОВИЯ ПРОДУКТА

от 5 млн до 1 млрд ₽

5 – 1000
(CapEx)

1% годовых

под гарантию
(Банк*, КМСП)

от 250 млн до 1 млрд ₽

250 – 1000
(CapEx)

5% годовых

под залоги/
гарантии
(Банк*, КМСП, субъект РФ)

срок кредитования
до 15 лет

отсрочка основного
долга до 3 лет

финансирование
не более 80%
от стоимости
проекта

отсутствие зависимости
проекта от деятельности
градообразующей
организации



*Входит в Перечень системно значимых кредитных организаций Банка России



МОНОГОРОД. МЕРЫ ПОДДЕРЖКИ

Безвозвратное финансирование (субсидия)

ВЭБ | РФ

Софинансирование создания объектов инфраструктуры для инвестиционных проектов в моногородах

не более 750 млн. Р
(CapEx)

доля
софинансирования
ВЭБ.РФ
до 95%
от стоимости
инфраструктуры

Объект софинансирования:

инженерная и транспортная инфраструктура:

- водо-, тепло-, электро- и газоснабжение
- канализации, включая очистку промышленных, бытовых и ливневых стоков
- объекты связи
- автодороги
- ж/д пути

Собственник созданной инфраструктуры:

субъект Российской Федерации /
муниципальное образование

Получатель средств ВЭБ.РФ:
субъект Российской Федерации,
софинансирование от 5%

Потребитель:
инвестиционный проект

Заказчик выполнения работ:
субъект Российской Федерации/
муниципальное образование

Подрядчик:
организация, отобранная
в рамках 44-ФЗ



МОНОГОРОД. МЕРЫ ПОДДЕРЖКИ



* До 90 календарных дней с даты подписания Кредитного договора: — оформление обеспечения исполнения обязательств Заемщика; - открытие обособленного расчётного счета, с правом ВЭБ.РФ акцепта платежных поручений; - иные условия, в зависимости от проекта.



МОНОГОРОД. МЕРЫ ПОДДЕРЖКИ ИНДУСТРИАЛЬНЫЙ ПАРК «ТУТАЕВ»

Тип GREENFIELD

Виды экономической деятельности:

Пищевые продукты +
безалкогольные напитки,
текстильные изделия и одежда,
химические вещества,
резинотехнические изделия,
машины и оборудование
(+электрическое
оборудование),
автотранспортные средства

Объекты коммунальной инфраструктуры:

Электроснабжение: до 12 МВт
Газоснабжение: до 5000 м³/час
Водоснабжение: > 20 м³/час
Водоотведение: > 20 м³/час

Территория Парка

Общая площадь - 77,9 га
Свободно - 7,51 га, 48 га
Плотность застройки - 60%

Объекты транспортной инфраструктуры:

Автомобильные дороги внутренние:
проектируемое

Объекты инженерной инфраструктуры:

Сеть водоотведения
проходит вблизи
территории инвестиционной
площадки.
Магистральный газопровод
высокого давления
находится на границе
инвестиционной площадки



Адрес: г. Тутаев, ул. Промышленная



МОНОГОРОД. МЕРЫ ПОДДЕРЖКИ ПРОМЫШЛЕННЫЙ ПАРК «МАСТЕР»

Тип BROWNFIELD

Размещение:

Субъекты МСП с сфере
производства

Общая площадь – 60,4 кв. м
3 корпуса (1 и 2 заполнены
полностью)

Допустимый класс
опасности производств:
II, III, IV, V

Средняя стоимость аренды:

200 руб./ кв.м

(без коммунальных платежей,
определяется по результатам торгов)

Корпус 3

Общая площадь – 7647,4 кв.м

Производственная площадь –
4061,4 кв.м

Этажность – 4 этажа
(+1 этаж подземный)

Высота этажа – 3,3 м

Электрообеспечение

Водоснабжение

Теплообеспечение,

Видеонаблюдение



Адрес: г. Тутаев, ул. Промышленная, 27



ТУТАЕВ
ПРЕДЛОЖЕНИЯ ДЛЯ ИНВЕСТОРОВ



ПРЕДЛОЖЕНИЯ ДЛЯ ИНВЕСТОРОВ ПРЕИМУЩЕСТВА РАЗМЕЩЕНИЯ

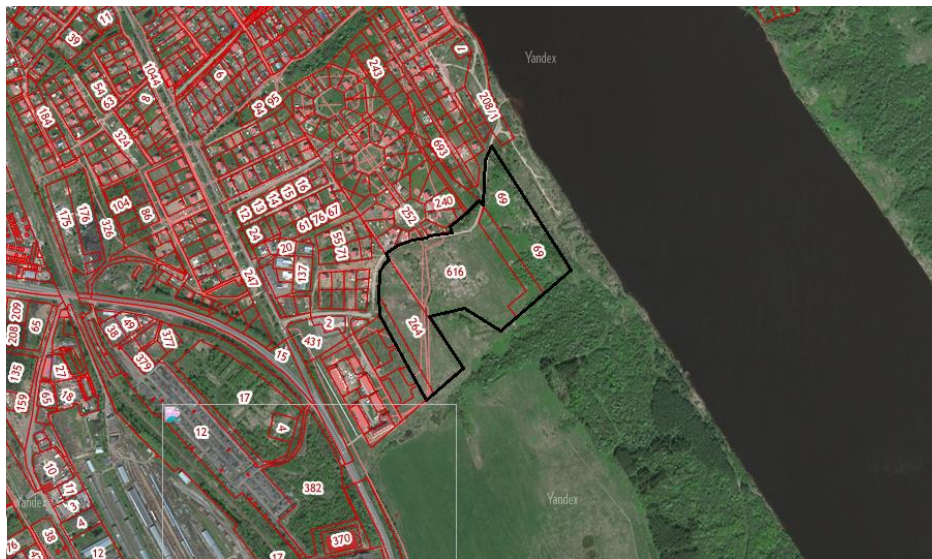
- Расположены в границах моногорода Тутаев (финансовые меры поддержки предприятий моногородов)
- Расположены в границах ТОР «Тутаев» (налоговые льготы и неналоговые меры поддержки резидентов ТОР)
- Возможность получения земельного участка в аренду без торгов (закон Ярославской области от 08.04.2015 № 14-з)

- Транспортная доступность расстояние:
 - до г. Ярославля – 35 км
 - до г. Москвы – 300 км
 - до аэропорта Туношна – 60 км
 - до Ярославского Речного порта – 42 км
 - до ж/д станции Ярославль Главный – 36 км
 - до ж/д станции Тутаево – 3 км



ПРЕДЛОЖЕНИЯ ДЛЯ ИНВЕСТОРОВ

г. Тутаев, мкр. Северная пасека, ул. В. Набережная, ул. Жемчужная

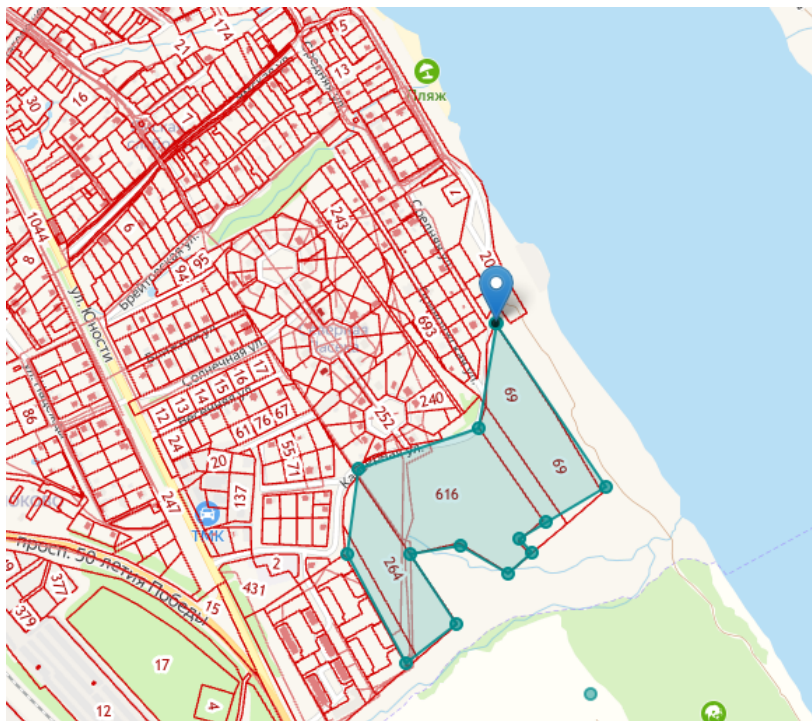


Инвестиционная площадка «СЕВЕРНАЯ ПАСЕКА»
для строительства туристического комплекса



ПРЕДЛОЖЕНИЯ ДЛЯ ИНВЕСТОРОВ

г. Тутаев, мкр. Северная пасека, ул. В. Набережная, ул. Жемчужная



Инженерные коммуникации

Электроснабжение: **да**

- свободная мощность: 250 кВт на уровне напряжения 10 кВТ
- техническая возможность подачи: 250 кВт, необходимо строительство ВЛ-10 кВТ и ТП-10/0,4 кВ
- удаленность от точки подключения: 150 м от опоры ВЛ фидер 426

Газоснабжение: возможность технологического присоединения существует (для определения свободной мощности существующих сетей необходимо знать планируемый максимальный часовой расход газа)

Водоснабжение: **да**

Водоотведение: **да** (требуется замена насосного оборудования на КНС-2 и прокладка сети напорного коллектора)



ПРЕДЛОЖЕНИЯ ДЛЯ ИНВЕСТОРОВ

г. Тутаев, ул. Волжская наб., д. 128



Инвестиционная площадка для строительства гостиницы



ПРЕДЛОЖЕНИЯ ДЛЯ ИНВЕСТОРОВ

г. Тутаев, ул. Волжская наб., д. 128



Свободная площадь: 0,077 га

Тип площадки: Greenfield

Кадастровый номер: 76:21:010104:37

Категория земель: земли населенных пунктов

Вид разрешенного использования: для объектов жилой застройки (в т.ч. размещение гостиниц)

Подъездные пути: да

Инженерные коммуникации

Электроснабжение: да

Газоснабжение: да

Водоснабжение: да, от централизованных сетей d.200 мм, удаленность от точки подключения - 20 п.м до центральных сетей ул. В. Набережная

Водоотведение: да, от централизованных сетей d.600 мм, удаленность от точки подключения - 20 п.м до центральных сетей ул. В. Набережная



ПРЕДЛОЖЕНИЯ ДЛЯ ИНВЕСТОРОВ

г. Тутаев, Промзона



Инвестиционная площадка для размещения производственных объектов пищевой перерабатывающей промышленности



ПРЕДЛОЖЕНИЯ ДЛЯ ИНВЕСТОРОВ

г. Тутаев, Промзона



В случае заинтересованности в земельном участке будет проведена процедура внесения изменений в ПЗЗ ГП Тутаев (изменение зоны «К» на «П») с целью изменения ВРИ на «Пищевая промышленность (6.4)» (срок – 4 месяца)

Свободная площадь: 3,7 га (37 203 кв.м.)

Тип площадки: Greenfield

Кадастровый номер: 76:21:010202:382

Категория земель: земли населенных пунктов

Согласно ПЗЗ ГП Тутаев земельный участок расположен в зоне «К» – коммунально-складская зона

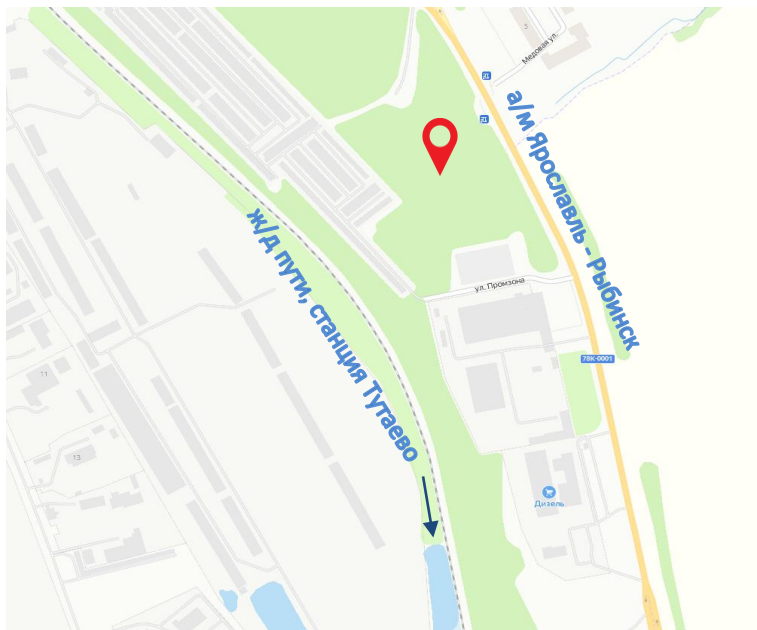
Виды разрешенного использования:

- Хранение автотранспорта (2.7.1)
- Размещение гаражей для собственных нужд (2.7.2)
- Коммунальное обслуживание (3.1)
- Ветеринарное обслуживание (3.10)
- Служебные гаражи (4.9)
- Объекты дорожного сервиса (4.9.1)
- Производственная деятельность (6.0)
- Связь (6.8)
- Склад (6.9)
- Складские площадки (6.9.1)
- Трубопроводный транспорт (7.5)
- Специальное пользование водными объектами (11.2)
- Земельные участки (территории) общего пользования (12.0)



ПРЕДЛОЖЕНИЯ ДЛЯ ИНВЕСТОРОВ

г. Тутаев, Промзона



Подъездные пути: да, участок расположен вдоль автомагистрали Ярославль – Рыбинск, до ближайшей ж/д станции (Тутаево) – 2,5 км

Инженерные коммуникации

Электроснабжение:

- свободная мощность: 250 кВт на уровне напряжения 10 кВ
- техническая возможность подачи: 250 кВт, необходимо строительство ВЛ-10 кВ и ТП-10/0,4 кВ
- удаленность от точки подключения: 100 м от опоры ВЛ фидер 426

Газоснабжение: возможность технологического присоединения существует (для определения свободной мощности существующих сетей необходимо знать планируемый максимальный часовой расход газа)

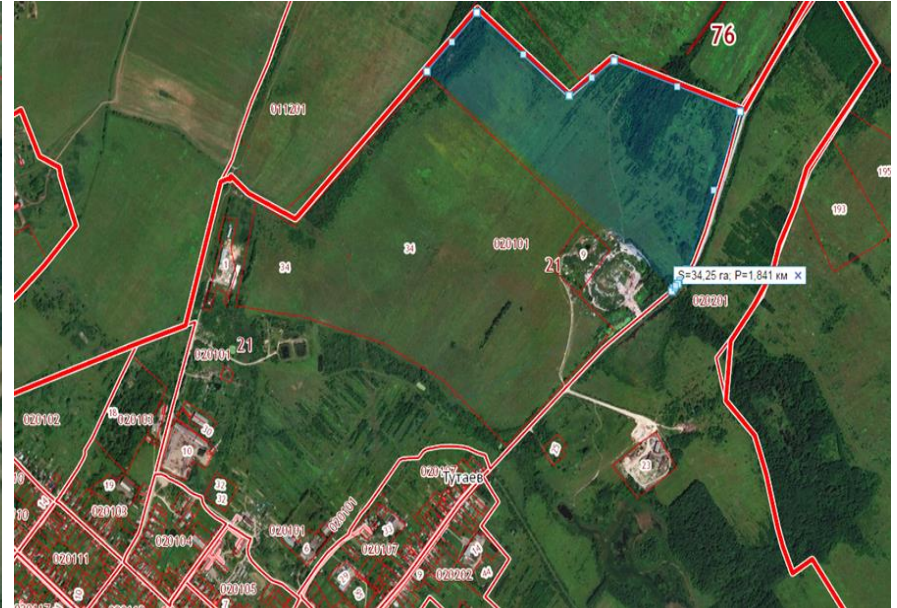
Водоснабжение: техническая возможность подачи существует, 300 п.м. до централизованных сетей d 160мм (точка подключения)

Водоотведение: на КНС-2 свободные мощности отсутствуют, требуется замена насосного оборудования и строительство ветки напорного коллектора, 300 п.м. централизованных сетей канализации d 200мм (точка подключения)



ПРЕДЛОЖЕНИЯ ДЛЯ ИНВЕСТОРОВ

ул. Панина (левый берег) 197 га и 34 га

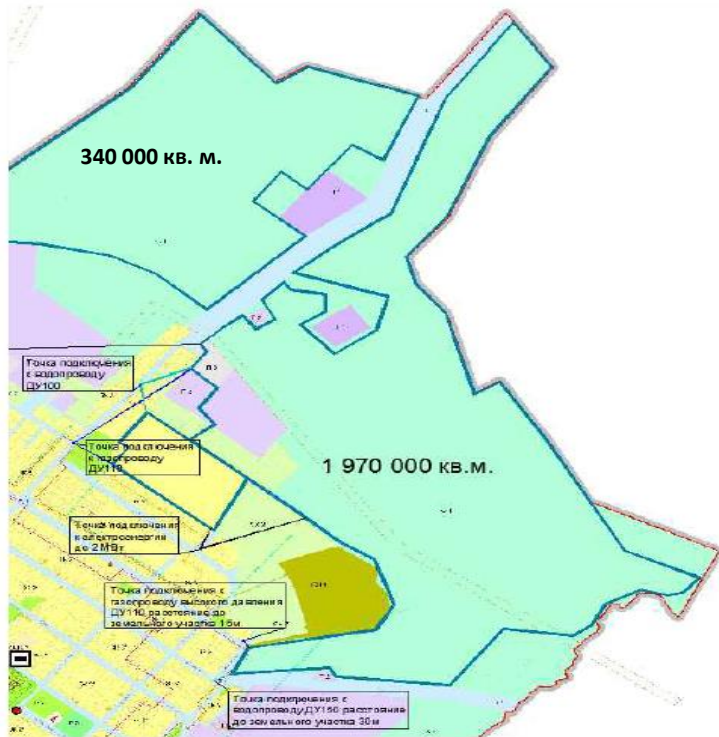


Инвестиционные площадки развития агропромышленного производства и сельскохозяйственного исследования



ПРЕДЛОЖЕНИЯ ДЛЯ ИНВЕСТОРОВ

ул. Панина (левый берег)



Свободная площадь: 197 га, 34 га

Тип площадки: Greenfield

Кадастровый номер: в кадастровом квартале 76:21:020201

Категория земель: земли населенных пунктов

Вид разрешенного использования:

размещение агропромышленного производства

Подъездные пути: да

Инженерные коммуникации

Электроснабжение: имеется возможность подключения (вдоль участка проходит линия электропередач)

Газоснабжение: свободная мощность – 305120 тыс. м³/год, техническая возможность подачи – 306600 тыс. м³. Точка подключения – действующий газопровод ВД 2 кат. (до 0,6 Мпа) D 225 мм, расположенный в ГП Тутаев (левый берег)

Водоснабжение: возможность подключения существует, удаленность от точки подключения 800–900 м

Водоотведение: централизованная канализационная сеть отсутствует, существует возможность строительства ЛОС



ИНФРАСТРУКТУРА ПОДДЕРЖКИ БИЗНЕСА



Министерство инвестиций и промышленности Ярославской области

150014, г. Ярославль, ул. Свободы д. 62
тел.: (4852) 401-903
e-mail: der@yarregion.ru
сайт: www.yarregion.ru



АО «Корпорация развития Ярославской области»

150014, г. Ярославль, ул. Свободы д. 71А
тел.: (4852) 230-230
e-mail: corporation@invest76.ru
сайт: www.yarinvestportal.ru, www.invest76.ru



ГБУ ЯО «Корпорация развития малого и среднего предпринимательства (бизнес-инкубатор)»

150054, г. Ярославль, ул. Чехова, д. 2
тел.: (4852) 333-336
e-mail: info@corpmsp76.ru
сайт: www.corpmsp76.ru



АО «Региональная лизинговая компания»

150000, г. Ярославль, ул. Свердлова, д. 25д
3 этаж, Бизнес центр «Мой бизнес»
тел.: +7 (4852) 594-478, 594-483, 594-493
e-mail: info@rlc76.ru
сайт: www.rlc76.ru



Фонд поддержки малого и среднего предпринимательства Ярославской области

150000, г. Ярославль, ул. Свердлова, д. 25д
2 этаж, Бизнес центр «Мой бизнес»
тел.: +7 (4852) 588-084, 588-082, 589-475
e-mail: mail@fond76.ru
сайт: www.fond76.ru



АНО «Центр экспорта Ярославской области»

150000, г. Ярославль, ул. Свердлова, д. 25д
3 этаж, Бизнес центр «Мой бизнес»
тел.: +7 (4852) 595-835, +7(980) 771-53-65
e-mail: info@ric76.ru
сайт: www.rlc76.ru



«ГОРЯЧИЕ ЛИНИИ» ПОДДЕРЖКИ БИЗНЕСА

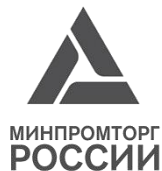


ГОРЯЧАЯ ЛИНИЯ ПО ВОПРОСАМ ВЕДЕНИЯ БИЗНЕСА
в ЯРОСЛАВСКОЙ ОБЛАСТИ

тел.: 8 (4852) 594-754

е-mail: cppyar@yandex.ru

сайт: <https://мойбизнес76.рф>



ПОДДЕРЖКА ПРОМЫШЛЕННЫХ ПРЕДПРИЯТИЙ
В НОВЫХ УСЛОВИЯХ ВЕДЕНИЯ БИЗНЕСА

тел.: 8 (800) 500-71-29

е-mail: ask@frprf.ru

сайты: <https://minpromtorg.gov.ru>; <https://frprf.ru>



РОССИЙСКИЙ
ЭКСПОРТНЫЙ ЦЕНТР

▼ ЭКСАР
▼ РОСЭКСИМБАНК

ПОДДЕРЖКА ЭКСПОРТЕРОВ

тел.: 8 (800) 550-01-88

е-mail: info@exportcenter.ru

сайты: <https://www.exportcenter.ru>; <https://myexport.exportcenter.ru>



МИНИСТЕРСТВО ТРАНСПОРТА
РОССИЙСКОЙ ФЕДЕРАЦИИ

ГОРЯЧАЯ ЛИНИЯ ПО ВОПРОСАМ ТРАНСПОРТИРОВКИ ПРОДУКЦИИ

тел.: 8 (499) 495-00-11

е-mail: gruz@sicmt.ru

сайт: <https://mintrans.gov.ru>



КОНТАКТЫ

АДМИНИСТРАЦИЯ ТУТАЕВСКОГО МУНИЦИПАЛЬНОГО РАЙОНА

152300, г. Тутаев, Ярославская область
ул. Романовская, д. 35
тел.: (48533) 7-00-06
е-mail: mail@admtmr.ru

Инвестиционный уполномоченный ТМР,
Заместитель Главы Администрации ТМР по
экономическим вопросам и развитию территорий
Федорова Светлана Александровна
тел.: (48533) 2-04-61
е-mail: zakaz@tr.adm.yar.ru

Начальник управления экономического развития
и инвестиционной политики Администрации ТМР
Громова Юлия Владимировна
тел.: (48533) 7-08-59
е-mail: gromova@tr.adm.yar.ru

И.о. заместителя Главы Администрации ТМР по
имущественным вопросам – и.о. начальника
управления муниципального имущества
Администрации ТМР
Петрова Анна Евгеньевна
тел.: (48533) 2-00-55
е-mail: aepetrova2010@yandex.ru