



Министерство
инвестиций
и промышленности
Ярославской области

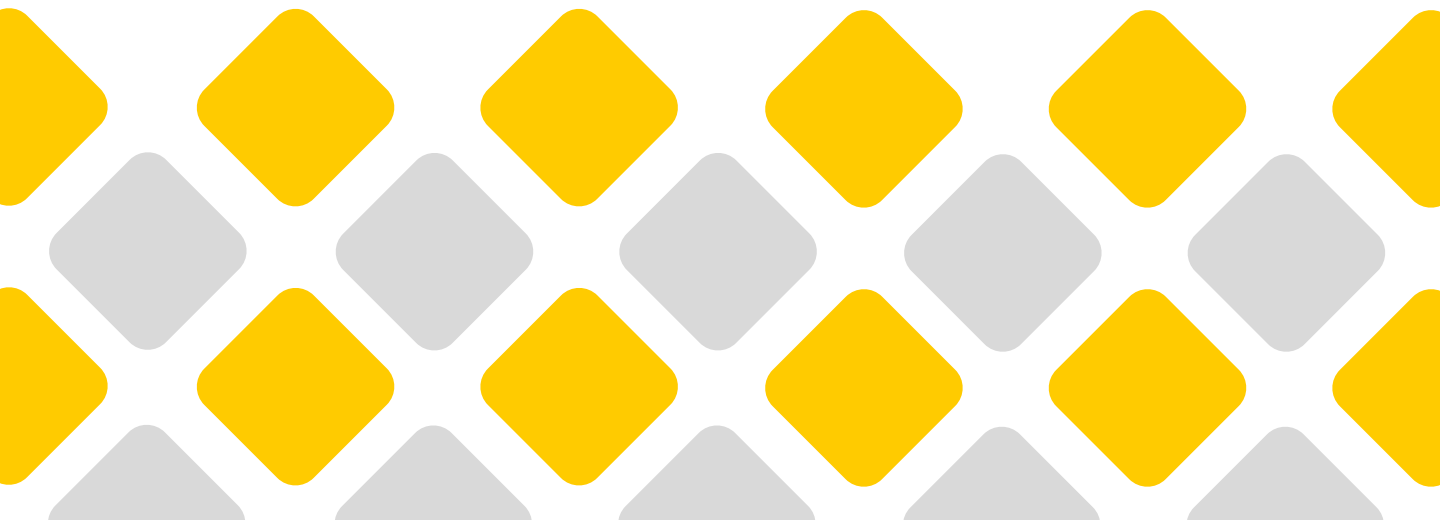
Инвестиционный профиль

Ростовский
муниципальный
район

2024
год

Содержание

Обращение к инвестору	03
Население и экономика	05
Инфраструктура	06
Основные преимущества района	07
Развитие промышленности и АПК	08
Развитие туризма	10
Инвестиционные ниши	14
Меры поддержки	16
Земельные участки и площадки	19
Инвестиционные проекты	38
Инвестиционные предложения	44
Контакты	46



Обращение главы района к инвестору



Шатский
Андрей
Валентинович

Глава
муниципального района

Уважаемый инвестор!

Привлекательную среду для инвесторов на территории Ростовского района создают развитая социальная, транспортная, коммунальная инфраструктуры с большим потенциалом, выгодное транспортно-географическое положение, близость к областному центру, наличие недорогих квалифицированных кадров.

На территории г.п. Ростов действует территория опережающего развития, что является уникальной возможностью для создания и развития бизнеса.

Основная цель и ключевая задача активной инвестиционной деятельности Администрации района заключается в формировании и реализации политики создания новых рабочих мест, сохранения занятости, стимулирования самозанятости, расширения производственного инфраструктурного поля для инвесторов, снижения административных барьеров для бизнеса.

Мы всегда открыты для сотрудничества и диалога. Приглашаем представителей деловых кругов к активному участию в экономической жизни района.

Надеемся, что ваш искренний интерес к нашему району положит начало плодотворному и взаимовыгодному сотрудничеству.



Общая характеристика



Население

 58,4 тыс чел.

Население района

 0,53 %

Уровень безработицы

 18 тыс чел.

Занятое население

 42 тыс руб.

Среднемесячная
заработная плата

(на 01.01.2023)

Экономика

962

ед.

Зарегистрированные
организации

2,73

млрд руб.

Объем инвестиций в
основной капитал

Состав

5 поселений (308 населенных пунктов)

Городское поселение

▶ Ростов (27 656 чел.)

Сельские поселения

▶ Семибратово (11 882 чел.)

▶ Петровское (10 338 чел.)

▶ Ишня (6 776 чел.)

▶ Поречье-Рыбное (1 784 чел.)

Инфраструктура

S 2,08 тыс км²

Площадь района

Автомобильное сообщение
Трасса М8 «Холмогоры»

Железнодорожное сообщение
Прямые/проходящие поезда
(Москва, Владивосток, Адлер, Анапа, Архангельск, Воркута)

Воздушное сообщение
Расстояние до ближайшего аэропорта («Туношна»)
74 км (1,5 часа)

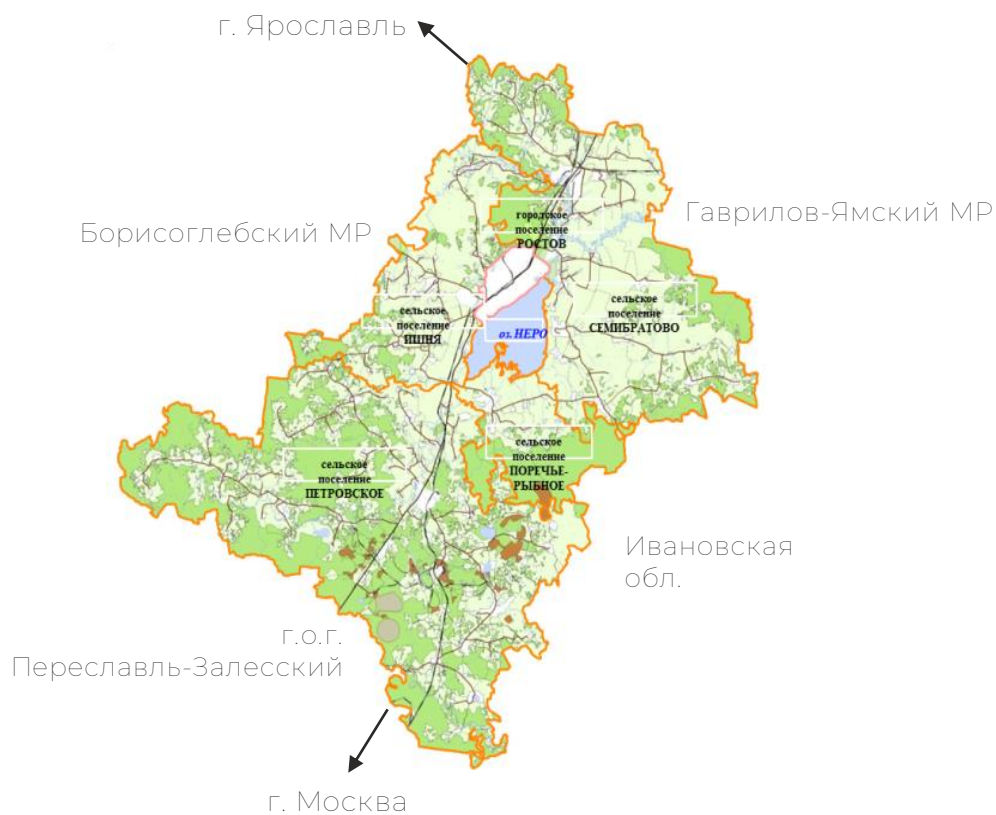


56 км

расстояние
до Ярославля

207 км

расстояние
до Москвы



Основные преимущества



Географическое положение,
близость к областному центру
(г. Ярославль)



Преференциальный режим
(ТОР)



Лесные ресурсы



Минерально-сырьевая база (добыча
полезных ископаемых: камня, песка,
глины)



Развитая транспортная инфраструктура
Трасса М-8 «Холмогоры»



Многоотраслевой
промышленный комплекс



Развитие промышленности и АПК



Основные отрасли промышленности



Добыча полезных ископаемых

4 предприятия

- разработка гравийных и песчаных карьеров, добыча глины и каолина;
- добыча камня, песка и глины



Обработывающие производства

19 предприятий

- производство пищевых продуктов;
- производство табачных изделий;
- производство бумаги и бумажных изделий;
- производство электрического оборудования;
- другие производства

на 01.01.2023)

Сельскохозяйственное производство



Разведение крупного рогатого скота молочного направления, свиней и птицы

14 276
гол.

Поголовье крупного рогатого скота

57,08
тыс.тонн

Объем производства молока



Выращивание зерновых культур, картофеля и овощей

59,15
тыс.га

Площадь пашни

48,3
тыс.тонн

Объем производства зерна, картофеля и овощей



Развитие туризма





Туристский маршрут Золотое Кольцо России



> 600 объектов культурного наследия
природные и историко-архитектурные памятники,
соборы и храмы



25 особо охраняемых природных
территорий регионального значения

24 коллективных средств
размещения

более чем на 900 мест

79 предприятий
общепита

более чем на 4000 человек

8 туристских
маршрутов

12 объектов для показа

3 500 рублей

средний чек туриста
на проживание

516,63
тыс.

экскурсантов посетило Ростовский
район за 9 месяцев 2023 г.

1-2
дня

продолжительность пребывания
туристов

Виды туризма



Культурно-познавательный



Лечебно-рекреационный



Деловой и
событийный



Экологический
и приключенческий



Для охоты и рыбалки



Сельский



Молодежный



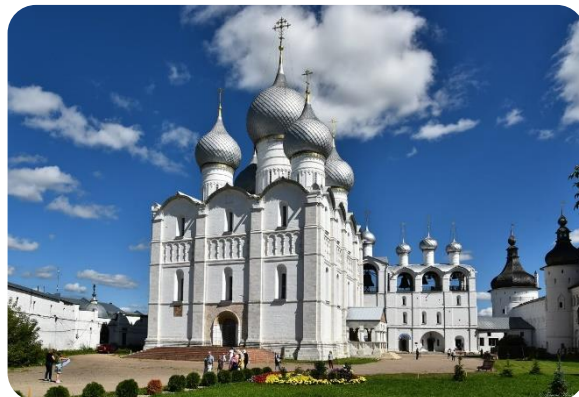
Гастрономический

Популярные места для посещения

- Ростовский кремль
- Озеро Неро, пешеходные, вело и водные прогулки
- Спасо-Яковлевский Димитриев монастырь, Троице-Сергиев Варницкий монастырь
- Музей фабрики «Ростовская финифть»
- Экологическая база отдыха «Макаров хутор»
- Поклонный крест и земляные валы
- Мастерская чернолощеной керамики



Озеро Неро



Успенский собор(XVI век)



Ростовский Кремль (XVII век)



Приоритетные инвестиционные ниши





Промышленность
Все виды



Сельское хозяйство
• Растениеводство
• Животноводство



Туризм
• Туристические и
гостиничные комплексы
• Глэмпинги
• Экотуризм



Меры поддержки



Меры поддержки

На территории действует льготный режим – территория TOP «Ростов»

НАЛОГ НА ПРИБЫЛЬ



0% первые 5 лет
12% последующие 5 лет

НАЛОГ НА ИМУЩЕСТВО



0% первые 5 лет
1,1% последующие 5 лет

ЗЕМЕЛЬНЫЙ НАЛОГ



0% первые 3 года



от 0 в течение 24 месяцев
до 1 после 120-го месяца

НАЛОГ НА ДОБЫЧУ ПОЛЕЗНЫХ ИСКОПАЕМЫХ

(коэффициент, характеризующий территорию добычи полезного ископаемого)



6 резидентов по состоянию на 01.01.2024

Региональные инвестиционные проекты

НАЛОГ НА ПРИБЫЛЬ



10%

начиная с налогового периода, в котором получена первая прибыль от реализации товаров в рамках проекта заканчивая налоговым периодом, в котором 20% - 10% = капитальные вложения по проекту

не более 5 налоговых периодов

Инфраструктурная поддержка

Льготное кредитование и строительство инфраструктуры по программам ВЭБ.РФ

100% возмещение затрат на инфраструктуру (новые инвестиционные проекты)

Меры поддержки

Приоритетные инвестиционные проекты и проекты по созданию и развитию индустриальных парков

ИНВЕСТИЦИОННЫЙ НАЛОГОВЫЙ ВЫЧЕТ ПО НАЛОГУ НА ПРИБЫЛЬ



90%

суммы расходов = первоначальная стоимость основного средства/величина её изменения

НАЛОГ НА ИМУЩЕСТВО (уменьшение платежа)



на 100%

для новых объектов

до 73%

для модернизированных объектов

ТРАНСПОРТНЫЙ НАЛОГ



0%

для ТС под проект

Специальные инвестиционные контракты

0 % - налог на прибыль, налог на имущество

Льготная аренда земли

0,069 % годовых от кадастровой стоимости участка

Консультирование

Информационная и консультационная поддержка предпринимателей и инвесторов

Работа Инвестиционного совета при главе Ростовского района

Меры поддержки

Льготное финансирование

ФОНД РЕГИОНАЛЬНОГО РАЗВИТИЯ

Для промышленных, с/х предприятий и индивидуальных предпринимателей, в том числе КФХ

РЕГИОНАЛЬНЫЕ ПРОГРАММЫ

Размер от 1 до 20 млн. руб.
Ставка 1 – 5 % годовых
Срок до 3 лет

ФЕДЕРАЛЬНЫЕ ПРОГРАММЫ

Размер от 5 до 5000 млн. руб.
Базовая ставка 5 % годовых
Срок до 7 лет

МСП банк

Для субъектов малого и среднего предпринимательства

ИНВЕСТИЦИОННОЕ КРЕДИТОВАНИЕ

На финансирование инвестиций

Размер от 10 до 500 млн. руб.
Ставка от 13,5 % годовых
Срок до 10 лет

ЭКСПРЕСС-ИНВЕСТ

На инвестиционные цели (приобретение транспортных средств, нового оборудования)

Размер от 50 тыс. до 10 млн. руб.
Ставка от 13,5 % годовых
Срок до 3 лет

Меры поддержки

ФОНД ПОДДЕРЖКИ МАЛОГО И СРЕДНЕГО ПРЕДПРИНИМАТЕЛЬСТВА ЯРОСЛАВСКОЙ ОБЛАСТИ

Микрозаймы и поручительство

«АНТИКРИЗИСНЫЙ»

Для всех видов деятельности

Размер до 500 тыс руб.
Ставка 5 % годовых
Срок до 1 года

«ИНВЕСТИЦИОННЫЙ»

На инвестиционные цели

Размер до 5 млн руб.
Ставка от 1 % годовых
Срок до 3 лет

«ОБОРОТНЫЙ»

На пополнение оборотных средств

Размер до 5 млн руб.
Ставка 5 % годовых
Срок до 1 года

«НАЧИНАЮЩИЙ»

Зарегистрированные менее 1 года

Размер до 1 млн руб.
Ставка 1 % годовых
Срок до 3 лет

САМОЗАНЯТЫЙ

Плательщикам налога на профессиональный доход

Размер до 500 тыс руб.
Ставка 1 % годовых
Срок до 3 лет

ПОРУЧИТЕЛЬСТВО

Если не располагает достаточным объемом обеспечения по кредиту

Размер до 25 млн. руб.
Комиссия 0,5 % годовых
Срок до 5 лет



Земельные участки и площадки



Greenfield

Площадка №1

Кадастровый номер
76:19:020104:283

Площадь **77,05** га

Расположение

г.п. Ростов, Савинское шоссе
(расположена в 300 м. северо-западнее от МКР№1 г.п. Ростов)

Категория земель

земли населенных пунктов

Вид разрешенного использования
для иных видов использования, характерных для
населенных пунктов, осуществление хозяйственной
деятельности, связанной с выращиванием
сельскохозяйственных культур



Площадка №2

Кадастровый номер
76:19:020104:271

Площадь **7,74** га

Расположение

г.п. Ростов, Савинское шоссе
(расположена в 300 м. северо-западнее от МКР№1 городского
поселения Ростов)

Категория земель

земли населенных пунктов

Вид разрешенного использования
для производственной деятельности



Площадка №3 «Ростовская»

Кадастровый номер
76:19:020104:130

Площадь **204,47** га

Расположение

г.п. Ростов, Савинское шоссе
(расположена в 300 м. восточнее от МКР№1 городского поселения
Ростов, около поселка Восход)

Категория земель

земли населенных пунктов

Вид разрешенного использования

для размещения зданий, строений, сооружений, используемых
для производства, хранения и первичной переработки
сельскохозяйственной продукции

По документу

для производственной деятельности

Государственная собственность Правительства ЯО



Площадка №4

Кадастровый номер
76:19:010320:1765

Площадь **1,79** га

Расположение

г.п. Ростов, МКР№3

Категория земель

земли населенных пунктов

Вид разрешенного использования

для иных видов использования, характерных для населенных
пунктов

По документу

для комплексного освоения

Ростовский муниципальный район



Площадка №5

Кадастровый номер
76:19:010320:2443

Площадь **1,94** га

Расположение
г.п. Ростов, МКР№3, около поселка Восход

Категория земель
земли населенных пунктов

Вид разрешенного использования
для иных видов использования, характерных
для населенных пунктов

По документу
для комплексного освоения



Площадка №6

Кадастровый номер
76:19:010320:1764

Площадь **2,11** га

Расположение
г.п. Ростов, МКР№3

Категория земель
земли населенных пунктов

Вид разрешенного использования
для иных видов использования, характерных
для населенных пунктов

По документу
для комплексного освоения



Площадка №7

Кадастровый номер
76:19:000000:1439

Площадь **62,10** га

Расположение
г.п. Ростов, Савинское шоссе

Категория земель
земли населенных пунктов

Вид разрешенного использования
для иных видов использования, характерных для
населенных пунктов

По документу
для комплексного освоения



Площадка №8

Кадастровый номер
76:19:010320:1763

Площадь **1,30** га

Расположение
г.п. Ростов, МКР№3

Категория земель
земли населенных пунктов

Вид разрешенного использования
для иных видов использования,
характерных для населенных пунктов

По документу
для комплексного освоения



Площадка №9

Кадастровый номер
76:19:010320:1760

Площадь **1,04** га

Расположение
г.п. Ростов, МКР№3

Категория земель
земли населенных пунктов

Вид разрешенного использования
для иных видов использования, характерных
для населенных пунктов

По документу
для комплексного освоения



Площадка №10

Кадастровый номер
76:19:010320:1767

Площадь **0,69** га

Расположение
г.п. Ростов, МКР№3

Категория земель
земли населенных пунктов

Вид разрешенного использования
для иных видов использования, характерных
для населенных пунктов

По документу
для комплексного освоения



Площадка №11

Кадастровый номер
76:19:010320:1758

Площадь **0,82** га

Расположение
г.п. Ростов, МКРН№3

Категория земель
земли населенных пунктов

Вид разрешенного использования
для иных видов использования, характерных
для населенных пунктов

По документу
для комплексного освоения



Площадка №12

Кадастровый номер
76:19:010320:1761

Площадь **0,38** га

Расположение
г.п. Ростов, МКРН№3

Категория земель
земли населенных пунктов

Вид разрешенного использования
для иных видов использования,
характерных
для населенных пунктов

По документу
для комплексного освоения



Площадка №13

Кадастровый номер
76:19:020105:413

Площадь **23,12** га

Расположение
г.п. Ростов, Савинское шоссе

Категория земель
земли населенных пунктов

Вид разрешенного использования
для иных видов использования, характерных
для населенных пунктов

По документу
для комплексного освоения



Площадка №14

Кадастровый номер
76:19:010320:1768

Площадь **1,25** га

Расположение
г.п. Ростов, МКР№3

Категория земель
земли населенных пунктов

Вид разрешенного использования
для иных видов использования, характерных
для населенных пунктов

По документу
для комплексного освоения



Площадка №15

Кадастровый номер
76:19:010320:1766

Площадь **0,91** га

Расположение
г.п. Ростов, МКРП№3

Категория земель
земли населенных пунктов

Вид разрешенного использования
для иных видов использования, характерных
для населенных пунктов

По документу
для комплексного освоения



Площадка №16

Кадастровый номер
76:19:020104:261

Площадь **26,35** га

Расположение
г.п. Ростов, Савинское шоссе

Категория земель
земли населенных пунктов

Вид разрешенного использования
для иных видов использования,
характерных
для населенных пунктов

По документу
для комплексного освоения



Площадка №17

Кадастровый номер
76:19:020104:260

Площадь **14,68** га

Расположение
г.п. Ростов, Савинское шоссе

Категория земель
земли населенных пунктов

Вид разрешенного использования
для иных видов использования, характерных
для населенных пунктов

По документу
для комплексного освоения



Площадка №18

Кадастровый номер
76:19:010328:5

Площадь **140,69** га

Расположение
г.п. Ростов, МКР№3

Категория земель
земли населенных пунктов

Вид разрешенного использования
для иных видов использования, характерных
для населенных пунктов

По документу
для комплексного освоения



Площадка №19

Кадастровый номер
76:19:020104:311,312,313

Площадь **1,37** га **6,69** га **2,52** га

Расположение
г.п. Ростов, Савинское шоссе

Категория земель
земли населенных пунктов

Вид разрешенного использования
для иных видов использования, характерных
для населенных пунктов

По документу
нефтехимическая промышленность, для производственной
деятельности

Форма собственности
частная



Площадка №20

Кадастровый номер
76:19:030201:41,43,44

Площадь **7,57** га **9,18** га **9,56** га

Расположение
Ростовский р-н, сп Петровское, с/о Дмитриановское

Категория земель
земли населенных пунктов

Вид разрешенного использования
земли сельскохозяйственного назначения

По документу
для сельскохозяйственного использования

Форма собственности
частная



Площадка №21

Кадастровый номер
76:19:020105:417

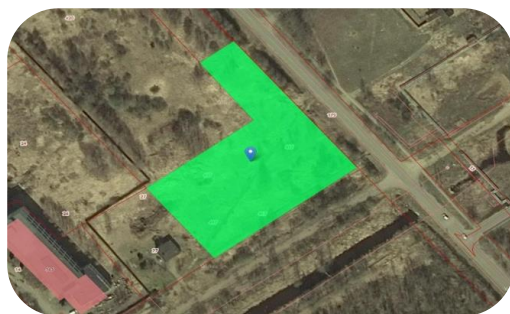
Площадь **1,14** га

Расположение
г.п. Ростов, Савинское шоссе

Категория земель
земли населенных пунктов

Вид разрешенного использования
для иных видов использования, характерных
для населенных пунктов

По документу
для комплексного освоения



Площадка №22

Кадастровый номер
76:19:020104:304

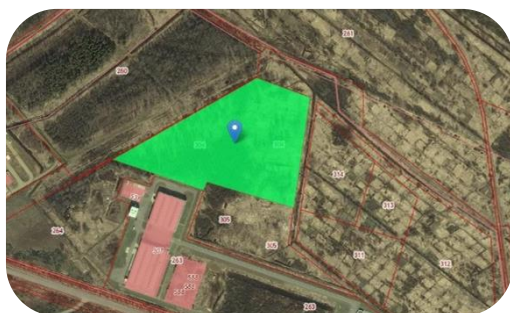
Площадь **6,63** га

Расположение
г.п. Ростов, Савинское шоссе

Категория земель
земли населенных пунктов

Вид разрешенного использования
для иных видов жилой застройки

По документу
для строительства бани



Площадка №23

Кадастровый номер
76:19:020104:256

Площадь **1,5** га

Расположение
г.п. Ростов, Савинское шоссе

Категория земель
земли населенных пунктов

Вид разрешенного использования
для размещения культурно-бытовых зданий

По документу
для строительства бани



Площадка №24

Кадастровый номер
76:19:020105:420

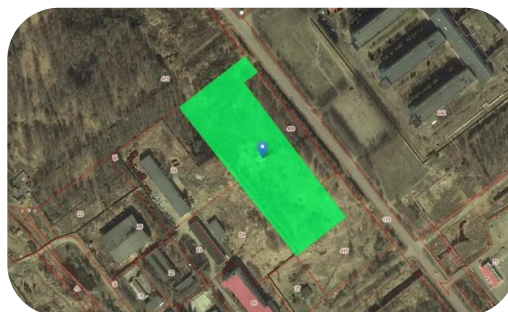
Площадь **2,7** га

Расположение
г.п. Ростов, Савинское шоссе

Категория земель
земли населенных пунктов

Вид разрешенного использования
для иных видов использования, характерных
для населенных пунктов

По документу
производственная деятельность



Brownfield

Площадка №1

ЗАО «Фабрика
«Ростовская финифть»

Кадастровый номер ЗУ
76:19:020105:417

Площадь **365,4** м²

Расположение

г.п. Ростов, Борисоглебское шоссе, д.3
(Здание гаража на территории фабрики, год постройки 1988)

Назначение

для производственных целей

Форма собственности

частная

Тип сделки

аренда



Площадка №2

Филиал ОАО «РЖД»

Кадастровый номер ЗУ
76:19:000000:31

Площадь **344** м²

Расположение

г.п. Ростов, ул. Достоевского, д.1
(Помещения ОАО «РЖД», находящиеся в здании вокзала, на 1 и 2 этаже общей площадью 344 м²)

Назначение

комната длительного отдыха, офисное помещение, организация общественного питания

Форма собственности

частная

Тип сделки

аренда



Площадка №3

Имущественный комплекс
бывшей войсковой части

Кадастровый номер
76:13:010706:772

Площадь **5079,9** м²

Расположение

Ростовский район, рп Семибратово, ул. Восточная, д.15
Имущественный комплекс бывшей войсковой части
(14 зданий общей площадью 5079,9 м²)

Форма собственности
частная

Тип сделки
аренда



Площадка №4

Кадастровый номер
76:13:030902:343

Площадь **607,8** м²

Расположение

Ростовский район, рп Петровское, ул. Советская, д.26
Здание торгового комплекса «Березовая роща» (универмаг 2 этажа)

Форма собственности
частная

Тип сделки
продажа, аренда



Площадка №5

Петровское ПОСПО

Кадастровый номер ЗУ
76:13:030901:7

Площадь **61,7** м²

Расположение

Ростовский район, рп Петровское, ул. Советская, д.96а

Назначение

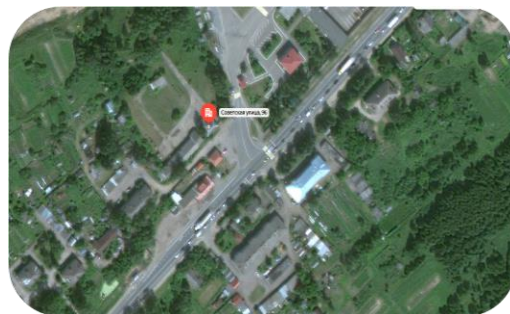
Кирпичное одноэтажное здание для содержания здания магазина

Форма собственности

частная

Тип сделки

продажа, аренда



Площадка №6

Петровское ПОСПО

Кадастровый номер ЗУ
76:13:040710:37

Площадь **68,4** м²

Расположение

Ростовский район, Любилковский сельский округ, с. Павловское, д.24.

Назначение

Кирпичное одноэтажное здание для содержания здания магазина

Форма собственности

частная

Тип сделки

продажа, аренда



Площадка №7

Петровское ПОСПО

Кадастровый номер ЗУ
76:13:031401:19

Площадь **92,5** м²

Расположение
Ростовский район, Фатьяновский с/о, д. Чепорово, д.34

Назначение
Одноэтажное здание из железобетона, для производственных целей для содержания здания магазина

Форма собственности
частная

Тип сделки
продажа, аренда



Площадка №8

Петровское ПОСПО

Кадастровый номер ЗУ
76:13:030804:67

Площадь **79,1** м²

Расположение
Ростовский район, Дмитриановский с/о, д.Дуброво, д.13

Назначение
Одноэтажное кирпичное здание, для производственных целей

Форма собственности
частная

Тип сделки
продажа, аренда



Площадка №9

Петровское ПОСПО

Кадастровый номер ЗУ
76:13:030401:14

Площадь **196** м²

Расположение

Ростовский район, Дмитриановский с/о, с. Дмитриановское, ул.
Кузьмина, д.14

Назначение

Одноэтажное здание из железобетона для производственных целей

Форма собственности
частная

Тип сделки

продажа, аренда



Площадка №10

Петровское ПОСПО

Кадастровый номер ЗУ
76:13:041006:9

Площадь **349,1** м²

Расположение

Ростовский район, Перовский с/о, пос. Хмельники, ул. Садовая, д.57

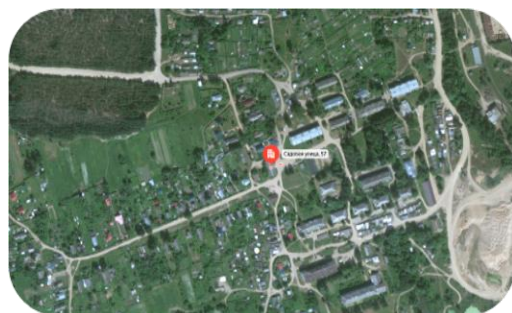
Назначение

Одноэтажное здание из железобетона для производственных целей

Форма собственности
частная

Тип сделки

продажа, аренда



Площадка №11

Петровское ПОСПО

Кадастровый номер ЗУ
76:13:031401:19

Площадь **92,5** м²

Расположение

Ростовский район, с. Караш, ул. Святославская, д. 71

Назначение

Двухэтажное здание торгового центра, возможно размещение промышленного производства

Форма собственности

частная

Тип сделки

продажа, аренда





Инвестиционные проекты



Организация производства табачных изделий



Инвестор ООО «Гулбахар РУС»

Срок реализации 2019-2031 гг.

Инвестиции 7,024 млрд руб.

Рабочие места 194 ед.

Краткое описание

организация производства табачных изделий. Входит в Перечень приоритетных инвестиционных проектов Ярославской области

Строительство завода активных фармацевтических субстанций «Фармославль»



Р-ФАРМ

Инвестор АО «Р-Фарм»

Срок реализации 2010-2034 гг.

Инвестиции 4,127 млрд руб.

Рабочие места 242 ед.

Краткое описание

строительство завода активных фармацевтических субстанций. Входит в Перечень приоритетных инвестиционных проектов Ярославской области

Новая линия производства цельнотянутых ледобуров



Инвестор ООО «Неро»

Срок реализации 2019-2028 гг.

Инвестиции 3,12 млн руб.

Рабочие места 17 ед.

Краткое описание

создание новой линии производства цельнотянутых ледобуров.

Резидент ТОР «Ростов».

Создание предприятия по производству огнезащитных красок

hippopack

Инвестор ООО «Хиппо Пак»

Срок реализации 2020-2028 гг.

Инвестиции 4,2 млн руб.

Рабочие места 23 ед.

Краткое описание

создание предприятия по производству огнезащитных красок.

Резидент ТОР «Ростов».

Организация производства, ремонта и модернизации металлообрабатывающего и металлорежущего оборудования



Инвестор ООО «ВСК»

Срок реализации 2021-2028 гг.

Инвестиции 7,36 млн руб.

Рабочие места 27 ед.

Краткое описание

организация производства, ремонта и модернизации металлообрабатывающего и металлорежущего и оборудования.

Резидент ТОР «Ростов».

Создание предприятия по производству экологического оборудования



Инвестор ООО «РОСТЗЭТ»

Срок реализации 2021-2028 гг.

Инвестиции 4,46 млн руб.

Рабочие места 11 ед.

Краткое описание

создание предприятия по производству экологического оборудования.

Резидент ТОР «Ростов».

Организация производства вентиляционного оборудования промышленного и противопожарного назначения



Инвестор ООО «РЗВО»

Срок реализации 2021-2032 гг.

Инвестиции 22,08 млн руб.

Рабочие места 13 ед.

Краткое описание

организация производства вентиляционного оборудования промышленного и противопожарного назначения. Резидент ТОР «Ростов».

«Создание предприятия по производству пищевой пластиковой упаковки»



Инвестор ООО «ЮМТ Технологии»

Срок реализации 2021-2035 гг.

Инвестиции 275,04 млн руб.

Рабочие места 124 ед.

Краткое описание

создание предприятия по производству пищевой пластиковой упаковки.
Резидент ТОР «Ростов».

Строительство молочной фермы на 1000 голов дойного стада



Инвестор ООО «Нероферма»

Срок реализации 2022-2027 гг.

Инвестиции 806 млн руб.

Рабочие места 54 ед.

Краткое описание

строительство молочной фермы на 1000 голов дойного стада.

Проект в Сводном перечне новых инвестиционных проектов (ПП РФ №1704)

Строительство нового цеха по переработке растительного сырья



Инвестор ООО КЦК «Аронап»

Срок реализации 2023-2025 гг.

Инвестиции 300 млн руб.

Рабочие места 50 ед.

Краткое описание

строительство нового цеха по переработке растительного сырья



Инвестиционные предложения



Инвестиционное предложение

Развитие жилищного строительства на территории г.п. Ростов

Площадь **23** га

Потенциал ввода жилья **100** тыс м² при условии застройки 5-этажными МКД



Расположение
гп Ростов, 3 МКР

Описание проекта
комплексное развитие территории в целях жилищного строительства

Необходимое обеспечение ресурсами
строительство инженерно-транспортной и социальной инфраструктуры в целях обеспечения возможности жилой застройки

Преимущества проекта
компактное размещение по отношению к существующей городской застройке; обеспеченность внешними инженерными сетями и автомобильными дорогами; востребованность нового жилья

Инвестиционное предложение

Обеспечение инженерной инфраструктурой перспективных инвестплощадок

Площадь более **300** га

Расположение
гп Ростов, Савинское шоссе

Описание проекта
строительство инженерных сетей в целях обеспечения возможности промышленной застройки

Наличие ограничений для эффективного использования инвестиционных площадок

текущее состояние мелиоративной системы «Система И-1», подтопление земельных участков, прилегающих к магистральному каналу И-1, отсутствие лимитов на газоснабжение

Преимущества проекта

высокий инвестиционный потенциал промышленной зоны (3 промышленных предприятия работают в промышленной зоне)



Контакты

Инвестиционный уполномоченный



Комлев Сергей Кимович

Заместитель главы администрации –
начальник управления экономики



Телефон: 8-84536-6-57-88



Электронная почта: rostecon@mail.ru

Специалисты управления экономики



Кулькова Елена Владимировна

Хрунова Анна Владимировна



Телефон: 8-84536-6-12-41

8-84536-6-12-37



Электронная почта: 612412019@mail.ru

econ@rostov.adm.yar.ru

