



Министерство  
инвестиций  
и промышленности  
Ярославской области

# Инвестиционный профиль

Большесельского  
муниципального  
района

2024  
год

# Содержание

Обращение к инвестору	03
Население и экономика	05
Инфраструктура	06
Основные преимущества района	07
Развитие промышленности и АПК	08
Развитие туризма	10
Инвестиционные ниши	14
Меры поддержки	16
Земельные участки и площадки	21
Инвестиционные проекты	25
Контакты	27



# Обращение главы района к инвестору



Лубенин  
Владимир  
Алексеевич

Глава Большесельского  
муниципального района

Уважаемый инвестор!

Администрация Большесельского муниципального района всегда открыта к предложениям инвесторов по реализации инвестиционных проектов.

Одна из ключевых целей нашей деятельности - создание благоприятных условий для оптимального вложения инвестиций, открытия новых производств и развития бизнеса в различных отраслях.

Важным преимуществом района является наличие инвестиционных площадок, в том числе для жилищного строительства.

Район располагает значительным туристическим потенциалом. На территории нашего района имеются уникальные природные ландшафты, памятники архитектуры, а также созданы необходимые условия для летнего отдыха.

Большесельский район обладает благоприятной экологической обстановкой, располагает обширными лесными ресурсами и запасами полезных ископаемых.

Надеемся на плодотворное и эффективное сотрудничество!



# Общая характеристика



## Население

**S** 9,2 тыс чел.

Население района

**👤** 0,8 %

Уровень безработицы

**👤** 4,6 тыс чел.

Занятое население

**₽** 41 тыс руб.

Среднемесячная  
заработная плата

(на 31.10.2023)

## Экономика

129  
ед.

Зарегистрированные  
организации  
(на 31.10.2023)

0,21  
млрд руб.

Объем инвестиций  
в основной капитал  
(за 2022 год)

## Состав

Административный центр – с. Большое Село

**3** поселения (315 населенных пунктов)

### Сельские поселения

- ▶ Большесельское сельское поселение (6 673 чел.)
- ▶ Благовещенское сельское поселение (1 350 чел.)
- ▶ Вареговское сельское поселение (1 241 чел.)

# Инфраструктура

S 1,33 тыс км<sup>2</sup>

Площадь района

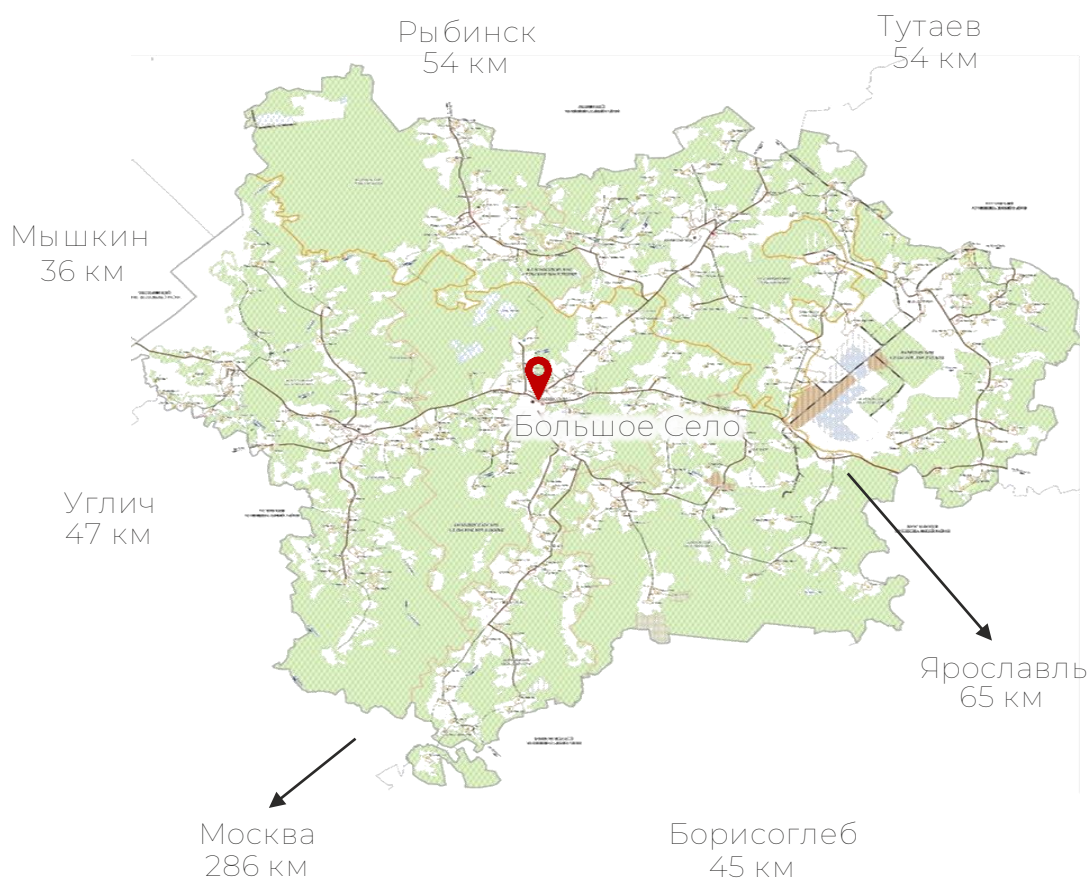
Автомобильное сообщение  
Трасса Р-132 «Золотое кольцо»

Воздушное сообщение  
Расстояние до ближайшего аэропорта Ярославль  
«Туношна» – 83 км



65 км  
расстояние  
до Ярославля

286 км  
расстояние  
до Москвы



# Основные преимущества



## Географическое положение

Район расположен в центре Ярославской области и имеет выгодное транспортно-географическое положение

До ближайшей речной пристани в г. Мышкин – 35км, до ближайшей железнодорожной станции Лом – 21км



## Лесные ресурсы

80,1 га Общая площадь лесного фонда (60% площади)

Береза, осина, ель, сосна



## Минерально-сырьевая база

- песчано- гравийные смеси (ПГС)
- пески строительные
- суглинки для кирпичного производства
- торф



## Транспортная инфраструктура

Расположение в центральной части Ярославской области

Маршрут трассы Р-132 «Золотое кольцо»

Наибольшую нагрузку на автодорожную сеть района оказывает транзитный транспорт, следующий по направлениям: г. Ярославль, г. Рыбинск, г. Мышкином и д. Чудиново



# Развитие промышленности и АПК





# Основные отрасли промышленности

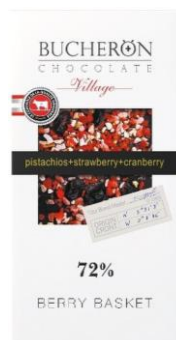


Пищевая промышленность

1 предприятие

Кондитерская фабрика  
ООО «Собрание»

более 150 видов кондитерской продукции - шоколад, конфеты, сухофрукты в шоколаде



## Сельскохозяйственное производство



Разведение крупного рогатого скота молочного направления, свиней и птицы

856  
голов

Поголовье крупного рогатого скота

5 917  
кг

Надой молока за 1 корову

2 343  
тонн

Производство молока



Выращивание зерновых культур, картофеля и овощей

4 311  
га

Площадь под зерновыми культурами

1 143  
га

Площадь под масличными культурами

48  
ц/га

Урожайность зерновых культур

40,7  
ц/га

Урожайность масличных культур

(на 01.01.2024)



# Развитие туризма





29 объектов христианской культуры,  
из них 5 действующих церквей и храмов



18 особо охраняемых природных  
территорий

1

коллективное средство  
размещения

на 13 койкомест

4

предприятия  
общепита

более чем на 300 человек

3

туристских  
маршрутов

более 10 объектов для показа

2 500 рублей

средний чек туриста  
на проживание

44  
тыс.

туристов, посетивших район  
в 2023 году

1-2  
дня

продолжительность пребывания  
туристов

# Виды туризма



Культурно-  
познавательный



Экологический  
и приключенческий



Для охоты и рыбалки



Сельский

## Популярные места для посещения

- Кафе-музей медовухи и сбитня
- Дуниловское озеро
- Большесельский историко-художественный музей
- Тихонов камень
- Большесельская экологическая тропа
- Главный дом усадьбы купца Багрова



Музей медовухи и сбитня



Большесельский историко-художественный музей



Панорама с. Большое Село



"Тихонов камень"  
лесной окулист



Главный дом усадьбы  
купца Багрова



# Приоритетные инвестиционные ниши



# Растениеводство



Более 300 га земель  
сельскохозяйственного назначения

- богатая сырьевая база
- благоприятные климатические условия
- хорошая экологическая обстановка
- заинтересованность региона в поддержке нового направления производственной деятельности
- «транзитный» статус района



# Меры поддержки





# Меры поддержки

Приоритетные инвестиционные проекты и проекты по созданию и развитию индустриальных парков

## ИНВЕСТИЦИОННЫЙ НАЛОГОВЫЙ ВЫЧЕТ ПО НАЛОГУ НА ПРИБЫЛЬ



90%

суммы расходов = первоначальная стоимость основного средства/величина её изменения

## НАЛОГ НА ИМУЩЕСТВО (уменьшение платежа)



на 100%

для новых объектов

до 73%

для модернизированных объектов

## ТРАНСПОРТНЫЙ НАЛОГ



0%

для ТС под проект

## Региональные инвестиционные проекты

### НАЛОГ НА ПРИБЫЛЬ



10%

начиная с налогового периода, в котором получена первая прибыль от реализации товаров в рамках проекта заканчивая налоговым периодом, в котором 20% - 10% = капитальные вложения по проекту

не более 5 налоговых периодов

## Инфраструктурная поддержка

100% возмещение затрат на инфраструктуру (новые инвестиционные проекты)

# Меры поддержки

## Специальные инвестиционные контракты

0 % - налог на прибыль, налог на имущество

## Льготная аренда земли

0,069 % годовых от кадастровой стоимости участка

[Перечень имущества](#), предназначенного для передачи в аренду субъектам МСП, самозанятым гражданам

## Консультирование

- информационная и консультационная поддержка предпринимателей и инвесторов, а также самозанятых граждан
- канал прямой связи инвестора с администрацией

## Инвестиционный совет при Главе Большесельского муниципального района:

- рассмотрение инвестиционных проектов
  - поддержка инвесторов
- решение проблематики при реализации проектов

# Меры поддержки

Льготное финансирование

## ФОНД РЕГИОНАЛЬНОГО РАЗВИТИЯ

Для промышленных, с/х предприятий и индивидуальных предпринимателей, в том числе КФХ

### РЕГИОНАЛЬНЫЕ ПРОГРАММЫ

Размер от 1 до 20 млн. руб.  
Ставка 1 – 5 % годовых  
Срок до 3 лет

### ФЕДЕРАЛЬНЫЕ ПРОГРАММЫ

Размер от 5 до 5000 млн. руб.  
Базовая ставка 5 % годовых  
Срок до 7 лет

---

## МСП банк

Для субъектов малого и среднего предпринимательства

### ИНВЕСТИЦИОННОЕ КРЕДИТОВАНИЕ

На финансирование инвестиций

Размер от 10 до 500 млн. руб.  
Ставка от 13,5 % годовых  
Срок до 10 лет

### ЭКСПРЕСС-ИНВЕСТ

На инвестиционные цели (приобретение транспортных средств, нового оборудования)

Размер от 50 тыс. до 10 млн. руб.  
Ставка от 13,5 % годовых  
Срок до 3 лет

# Меры поддержки

## ФОНД ПОДДЕРЖКИ МАЛОГО И СРЕДНЕГО ПРЕДПРИНИМАТЕЛЬСТВА ЯРОСЛАВСКОЙ ОБЛАСТИ

### Микрозаймы и поручительство

#### «АНТИКРИЗИСНЫЙ»

Для всех видов деятельности

Размер до 500 тыс руб.  
Ставка 5 % годовых  
Срок до 1 года

#### «ИНВЕСТИЦИОННЫЙ»

На инвестиционные цели

Размер до 5 млн руб.  
Ставка от 1 % годовых  
Срок до 3 лет

#### «ОБОРОТНЫЙ»

На пополнение оборотных средств

Размер до 5 млн руб.  
Ставка 5 % годовых  
Срок до 1 года

#### «НАЧИНАЮЩИЙ»

Зарегистрированные менее 1 года

Размер до 1 млн руб.  
Ставка 1 % годовых  
Срок до 3 лет

#### САМОЗАНЯТЫЙ

Плательщикам налога на профессиональный доход

Размер до 500 тыс руб.  
Ставка 1 % годовых  
Срок до 3 лет

#### ПОРУЧИТЕЛЬСТВО

Если не располагает достаточным объемом обеспечения по кредиту

Размер до 25 млн. руб.  
Комиссия 0,5 % годовых  
Срок до 5 лет



# Земельные участки и площадки



## Площадка №1

Кадастровый номер  
76:01:027101:566

Площадь **11,38** га

Расположение

Ярославская область, Большесельский р-н, Новосельский сельский округ, в районе д. Отестово

Категория земель

земли сельскохозяйственного назначения

Вид разрешенного использования

для сельскохозяйственного производства (пашня, сенокосы, пастбища)



## Площадка №2

Кадастровый номер  
76:01:027101:570

Площадь **12,5** га

Расположение

Ярославская область, Большесельский район, Новосельский сельский округ, в районе д. Поткино

Категория земель

земли сельскохозяйственного назначения

Вид разрешенного использования

для сельскохозяйственного производства (пашня, сенокосы, пастбища)



## Площадка №3

Кадастровый номер  
76:01:000000:3081

Площадь **62,5** га

Расположение

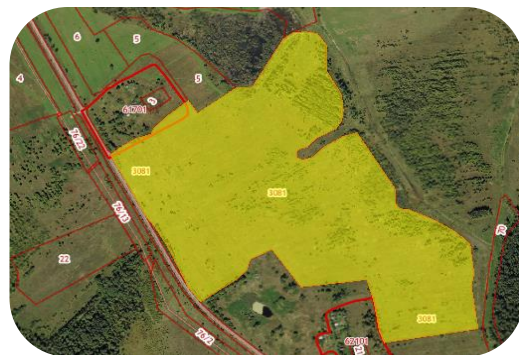
Ярославская область, Большесельский р-н, Вареговское сельское поселение, ПСК «Знамя»

Категория земель

земли сельскохозяйственного назначения

Вид разрешенного использования

для сельскохозяйственного производства (пашня, сенокосы, пастбища)



## Площадка №2

Кадастровый номер  
76:01:000000:2553

Площадь **132,92** га

Расположение

Ярославская область, р-н Большесельский, СПК «Возрождение»

Категория земель

земли сельскохозяйственного назначения

Вид разрешенного использования

для сельскохозяйственного производства (пашня, сенокосы, пастбища)



## Площадка №5

Кадастровый номер  
76:01:084301:661

Площадь **82,80** га

Расположение  
Ярославская область, Большесельский р-н, ПСК «Ясная Поляна»

Категория земель  
земли сельскохозяйственного назначения

Вид разрешенного использования  
для сельскохозяйственного производства (пашня,  
сенокосы, пастбища)







# Инвестиционные проекты



## Инвестиционный проект по выращиванию зерновых (пивоваренный ячмень, пшеница) и масличных культур на территории Большесельского района



Инвестор ООО «Грейнрус Агро»

Срок реализации 2021-2027 гг.

Инвестиции 264 млн руб.

Рабочие места 50 ед.

### Краткое описание

Компания ООО "Грейнрус Агро" реализует проект в сфере растениеводства и предполагает введение в оборот земель сельхозназначения на общей площади 15 тыс га.

## Эко-глемпинг «Мёдовка»



Инвестор ООО «Ярославский продукт»

Срок реализации 2024 г.

Инвестиции 10 млн руб.

Рабочие места 30 ед.

### Краткое описание

место реализации: Ярославская обл. Большесельский р-н, с. Варегово. Сочетание активного, пассивного и оздоровительного отдыха. На площади 2 гектара постройка 10 домиков на 32 спальных места.

## Контакты

### Инвестиционный уполномоченный



Леванцова Светлана Николаевна  
Заместитель главы Большесельского района



Телефон: 8(48542)2-93-03



Электронная почта: [slevantsova@mail.ru](mailto:slevantsova@mail.ru)

### Специалисты управления экономики



Морозова Ольга Дмитриевна



Телефон: 8(48542)2-93-27



Электронная почта: [morozova@bselo.adm.yar.ru](mailto:morozova@bselo.adm.yar.ru)

